

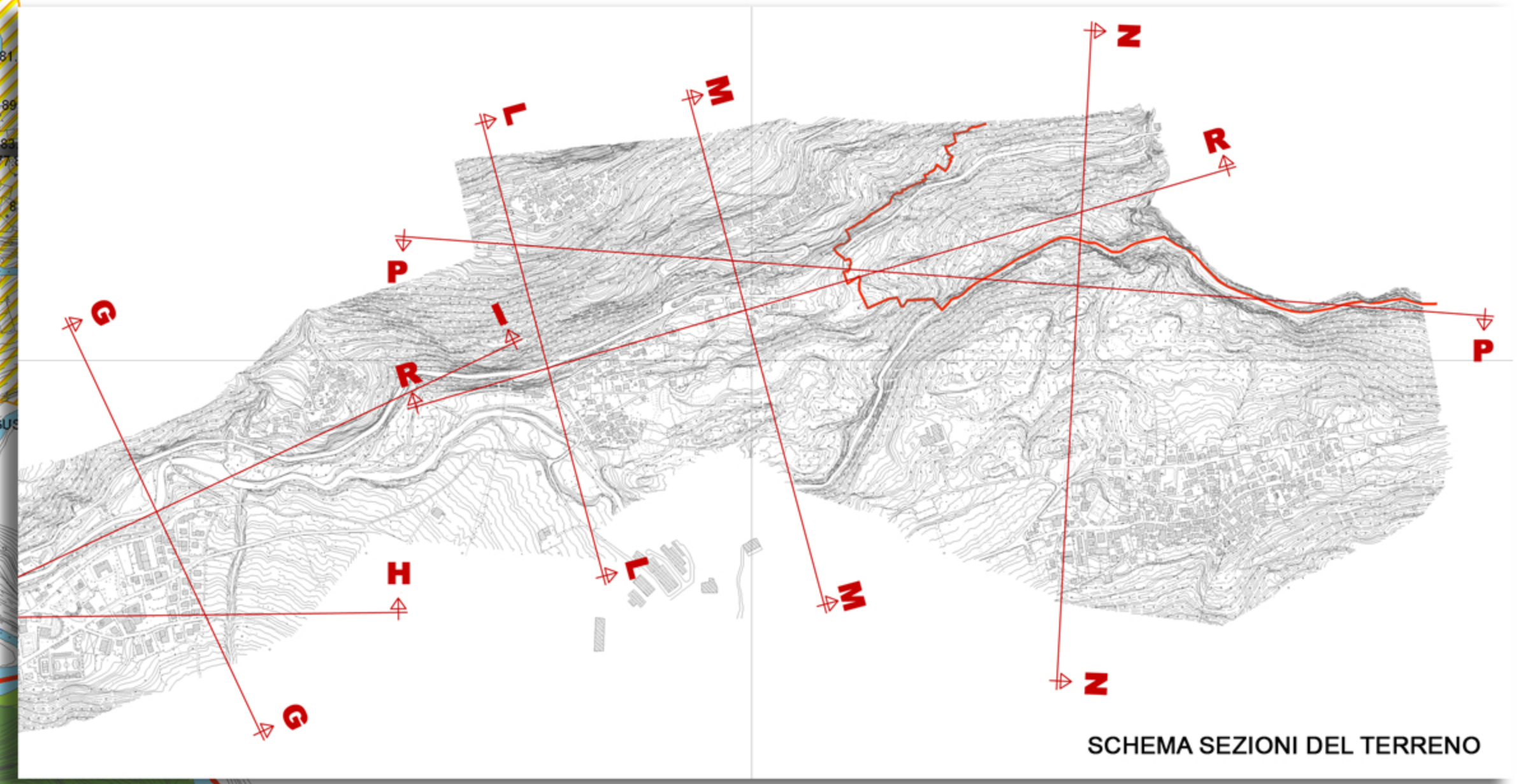
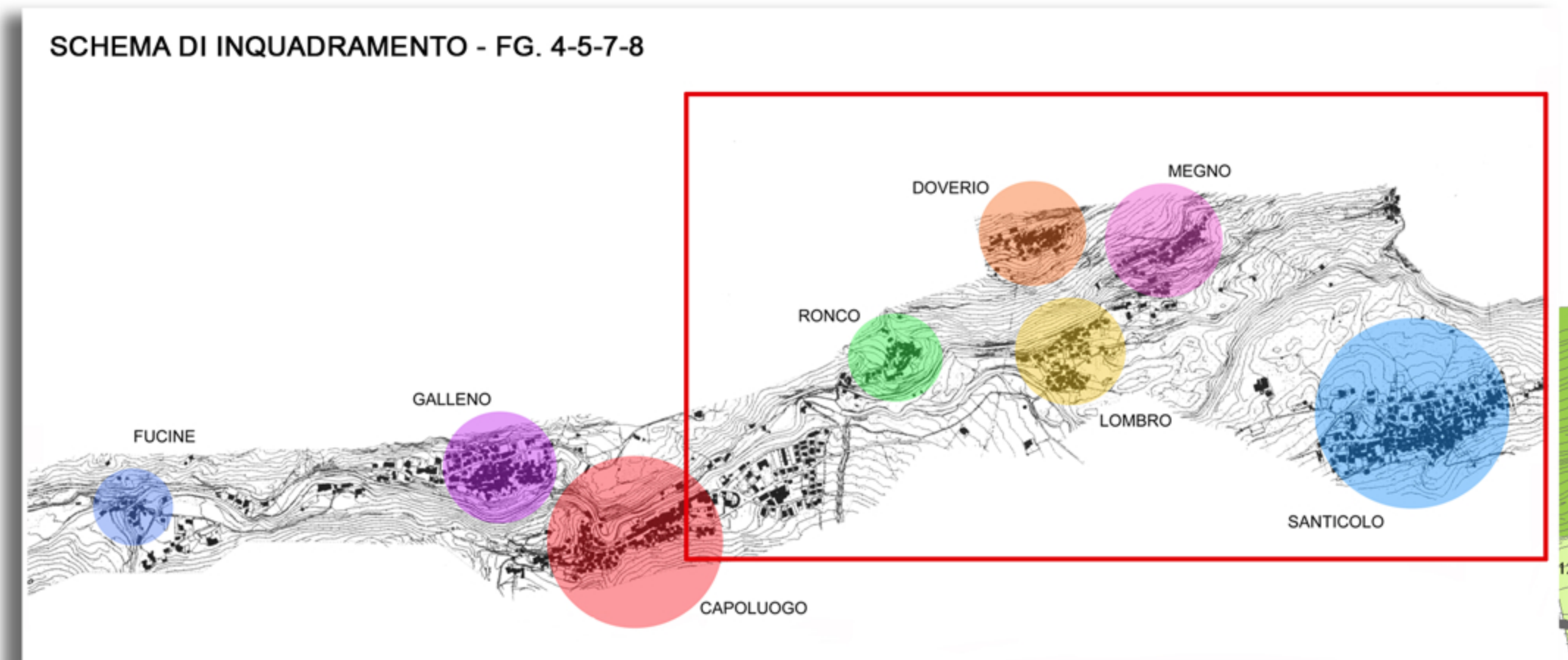
- Legenda**
- Limite catasto
 - Confine comunale Corteno Golgi - Aprica
 - Confine comunale Corteno Golgi - Edolo
 - Infrastrutture in progetto - gallerie
 - Infrastrutture in progetto - strade
 - Corpi idrici
 - Suolo urbanizzato
 - Suolo urbanizzabile
 - AREE TURISTICHE
 - BIC - ALTRI AMBITI RESIDENZIALI EDIFICABILI
 - IMPIANTI TECNOLOGICI
 - INDUSTRIALE-ARTIGIANALE-COMMERCIALE
 - Uso del suolo per le aree agricole-forestali
 - Accumuli detritici e affioramenti litoidi privi di vegetazione
 - Boschi di conifere
 - Boschi di latifoglie
 - Boschi misti di conifere e di latifoglie
 - Laghi, bacini, specchi d'acqua
 - Alvei fluviali e corsi d'acqua artificiali
 - Ghiacciai e nevai
 - Prati e pascoli
 - Vegetazione arbustiva e dei cespuglieti
 - Vegetazione rupestre

AMBIENTE: determinate aree naturali, dove sussistono determinati equilibri nei rapporti tra conformazione fisica, associazioni vegetali, forma selvatica, ecc., con un'influenza delle attività umane, minima, o comunque tendente a non influire su tali rapporti.
Fonte: Enciclopedia Treccani - Appendice IV vol.13 - AMBIENTE E PAESAGGIO, pag. 110 - Bernardo Rossi Dorio

AMBIENTE: l'ambiente è dato dalla profonda e continua interazione tra componenti naturali ed antropiche: in ogni territorio si sovrappongono visibilmente le trasformazioni determinate nei "tempi brevi" della storia e le modificazioni verificatesi nei "tempi lunghi" della natura fino a formare un "unicum" organico ed inscindibile. Attualmente è impossibile parlare di "ambiente" senza considerare la presenza umana in quanto ogni area del pianeta non risente direttamente o indirettamente.
Fonte: www.glg.it

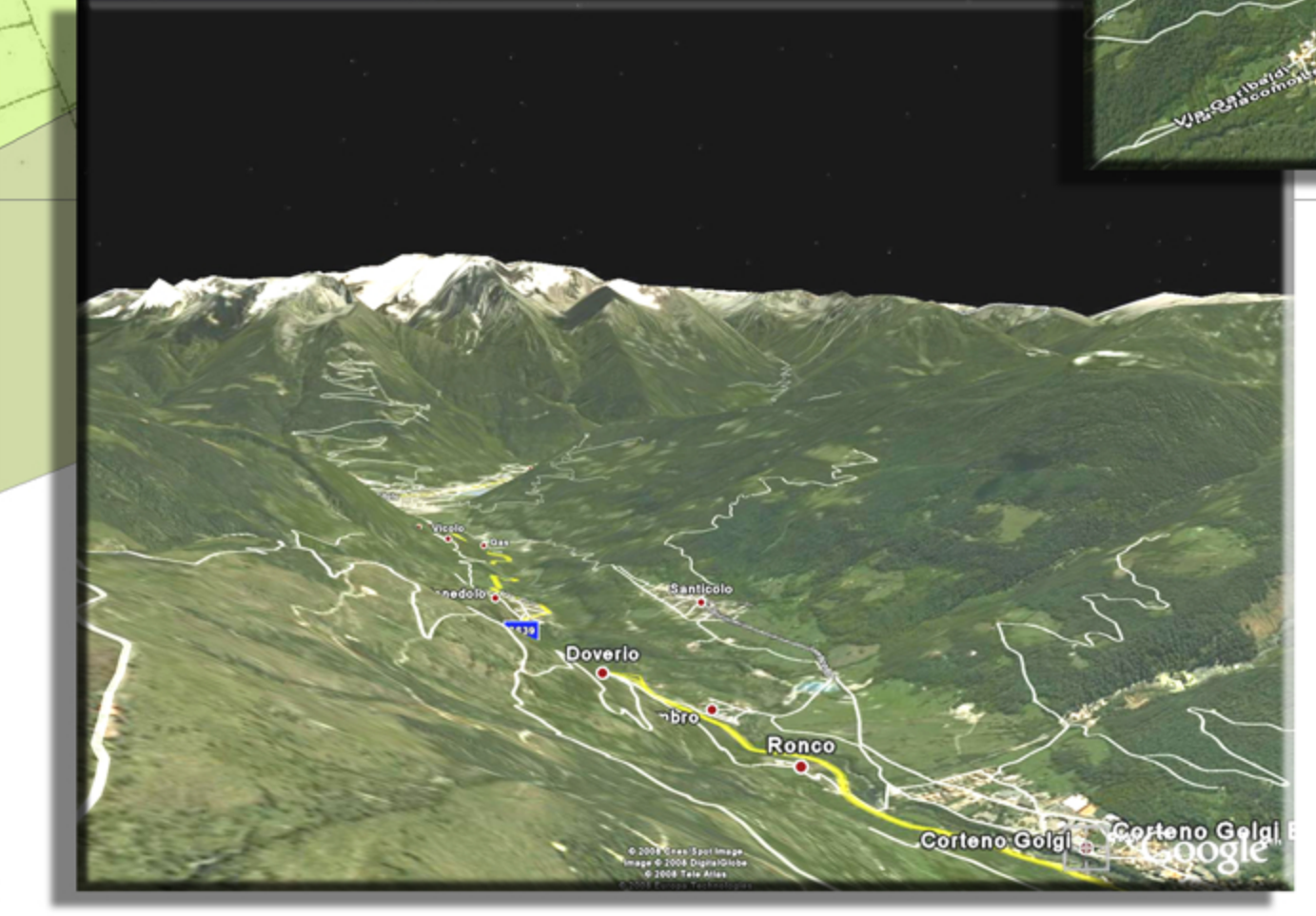
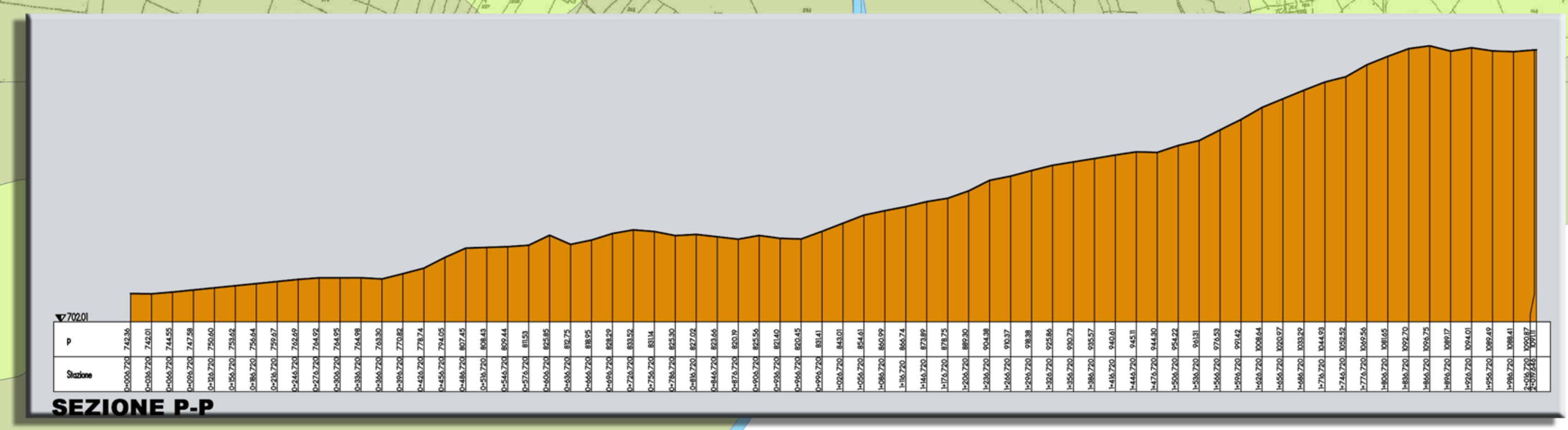
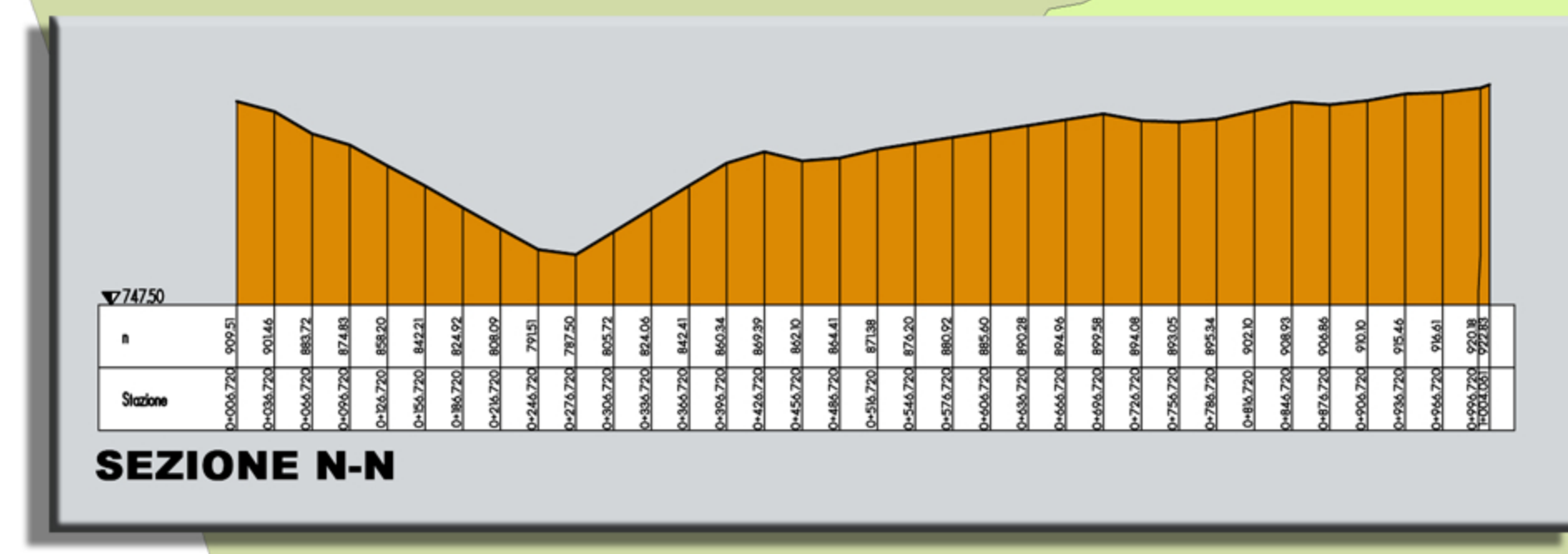
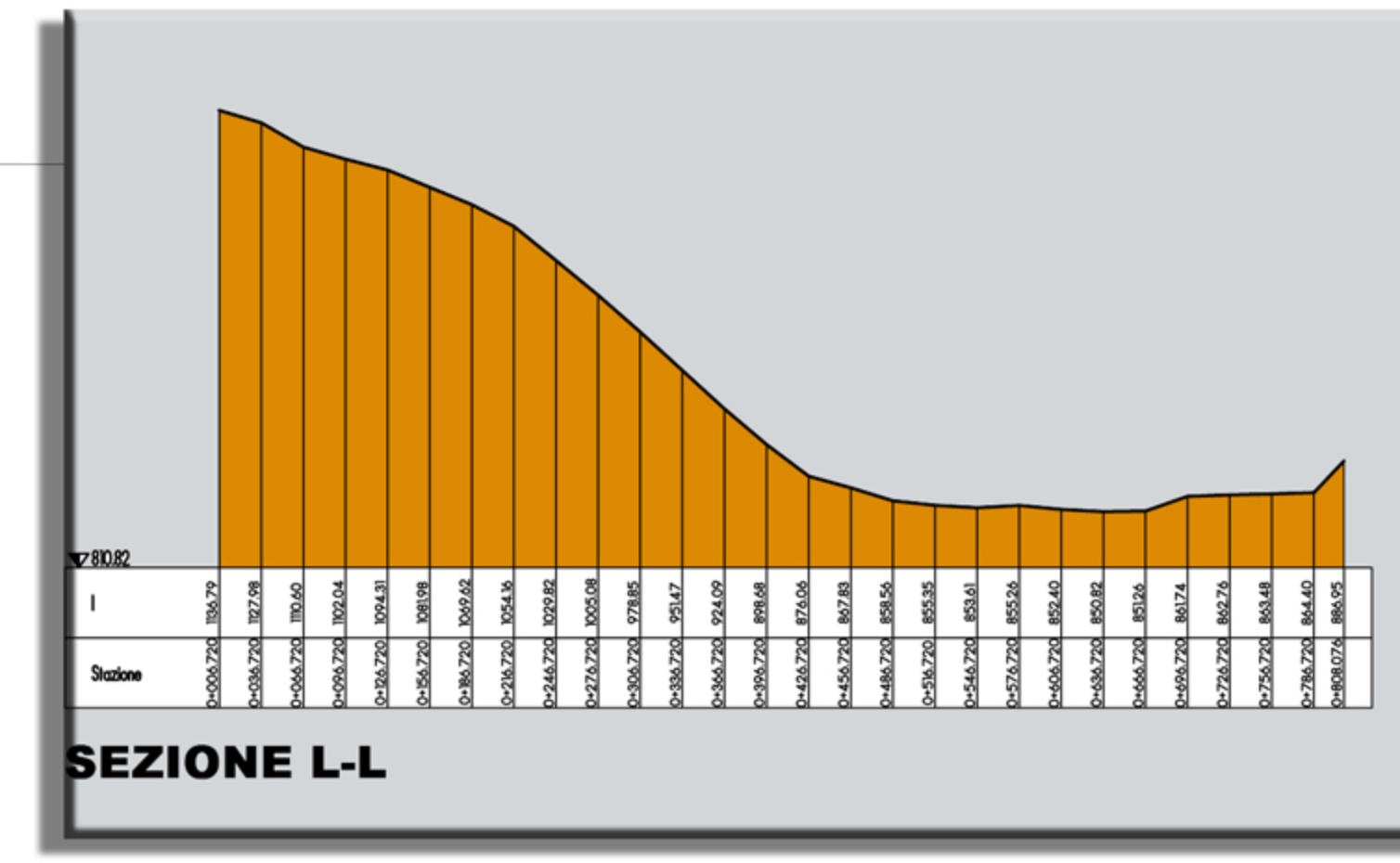
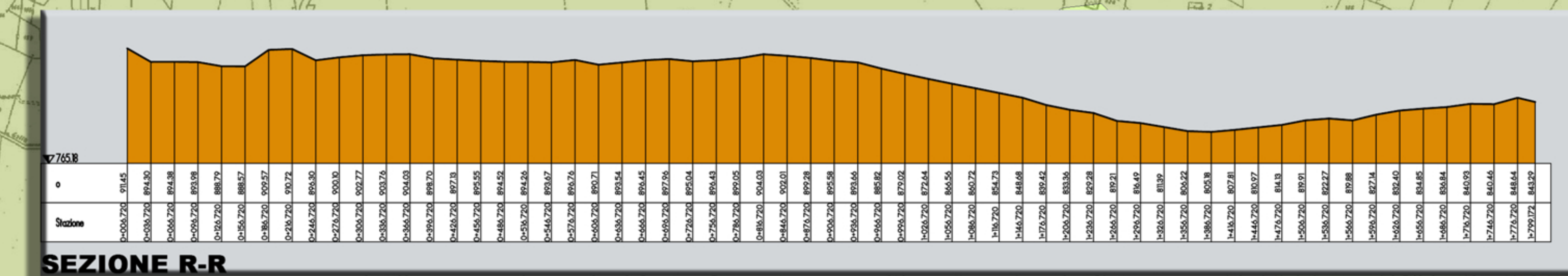
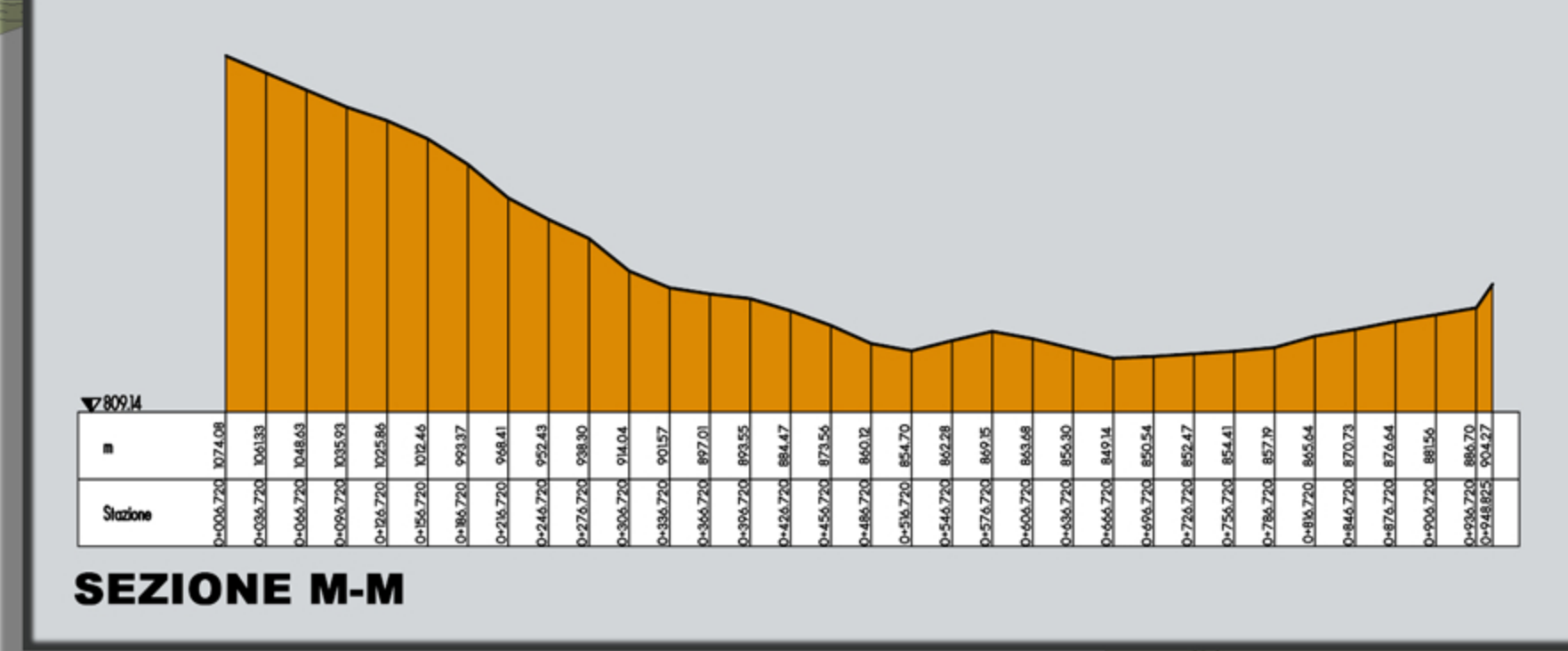
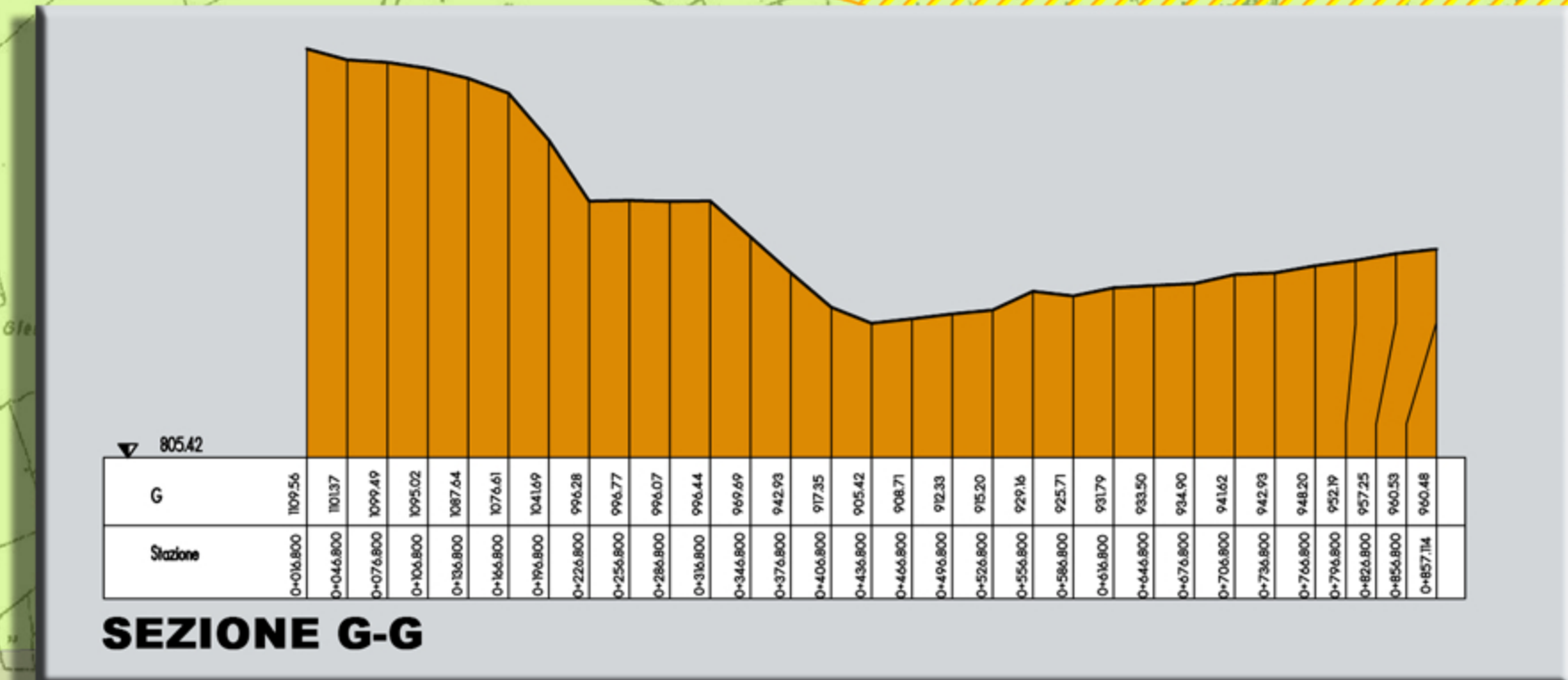
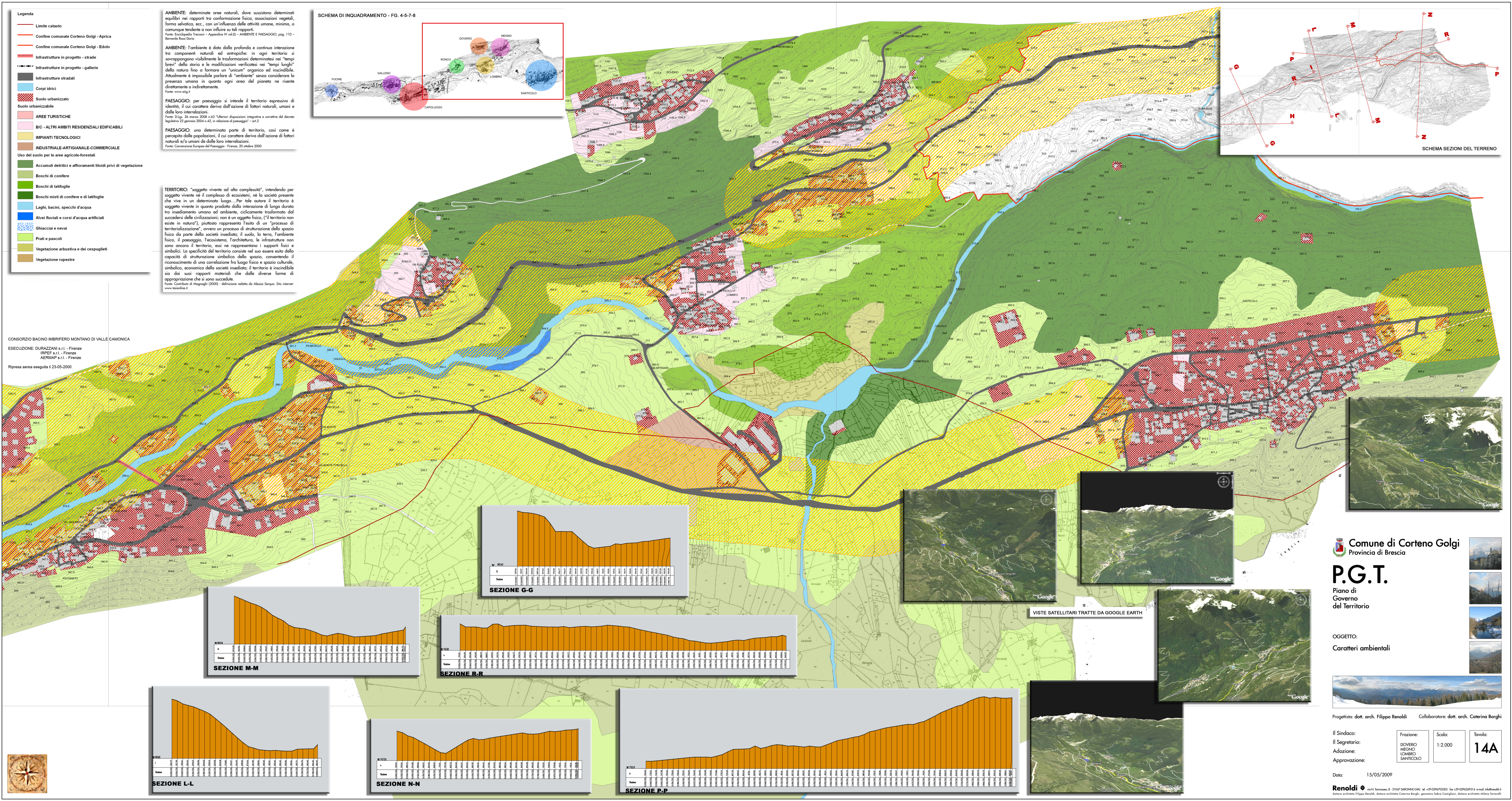
PAESAGGIO: per paesaggio si intende il territorio espressivo di identità, il cui carattere deriva dall'azione di fattori naturali, umani e dalle loro interrelazioni.
Fonte: D.lgs. 26 marzo 2008 n.63 "Ulteriori disposizioni integrative e correttive del decreto legislativo 22 gennaio 2004 n.42, in relazione al paesaggio" - art.2

PAESAGGIO: una determinata parte di territorio, così come è percepita dalle popolazioni, il cui carattere deriva dall'azione di fattori naturali e/o umani e dalle loro interrelazioni.
Fonte: Convenzione Europea del Paesaggio - Firenze, 20 ottobre 2000



TERRITORIO: "soggetto vivente ad alta complessità", intendendo per soggetto vivente né il complesso di ecosistemi, né la società presente che vive in un determinato luogo... Per tale autore il territorio è soggetto vivente in quanto prodotto dalla interazione di lunga durata tra insediamento umano ed ambiente, ciclicamente trasformato dal succedersi delle civiltazioni; non è un oggetto fisico, (il territorio non esiste in natura), piuttosto rappresenta l'esito di un "processo di territorializzazione", ovvero un processo di strutturazione dello spazio fisico da parte della società insediata; il suolo, la terra, l'ambiente fisico, il paesaggio, l'ecosistema, l'architettura, le infrastrutture non sono ancora il territorio, essi ne rappresentano i supporti fisici e simbolici. La specificità del territorio consiste nel suo essere esito della capacità di strutturazione simbolica dello spazio, consentendo il riconoscimento di una correlazione fra luogo fisico e spazio culturale, simbolico, economico della società insediata; il territorio è inscindibile sia dai suoi rapporti materiali che dalle diverse forme di appropriazione che si sono succedute.
Fonte: Contributo di Magagnoli (2000) - definizione redatta da Alessio Segna. Sito internet www.valcamonica.it

CONSORZIO BACINO IMBRIFERO MONTANO DI VALLE CAMONICA
ESECUZIONE: DURAZZANI s.r.l. - Firenze
IRPEF s.r.l. - Firenze
AERMAP s.r.l. - Firenze
Ripresa aerea eseguita il 23-05-2000



Comune di Corteno Golgi
Provincia di Brescia

P.G.T.
Piano di
Governio
del territorio

OGGETTO:
Caratteri ambientali



Progettista: dott. arch. Filippo Renoldi Collaboratore: dott. arch. Caterina Borghi

Il Sindaco:
Il Segretario:
Adozione:
Approvazione:

Frazione:
DOVERO
MEGNO
LOMBRO
SANTICCOLO

Scala:
1:2.000

Tavola:
14A

Data: 15/05/2009

Renoldi via N. Tommaseo, 8 - 21047 SARNONNO (VA) tel. +39 02 9170335 fax +39 02 9124914 e-mail info@renoldi.it
Gestore archivio Filippo Renoldi, Gestore archivio Caterina Borghi, gestore archivio Saba Conghini, Gestore archivio Milena Tortoreto