

**STUDIO GEOLOGICO A SUPPORTO  
DEL PIANO DI GOVERNO DEL TERRITORIO**

STUDIO CONFORME AI CRITERI ATTUATIVI DELLA L.R. 12/05  
DI CUI ALLA D.S.R. n.81/986 del 22/12/2005

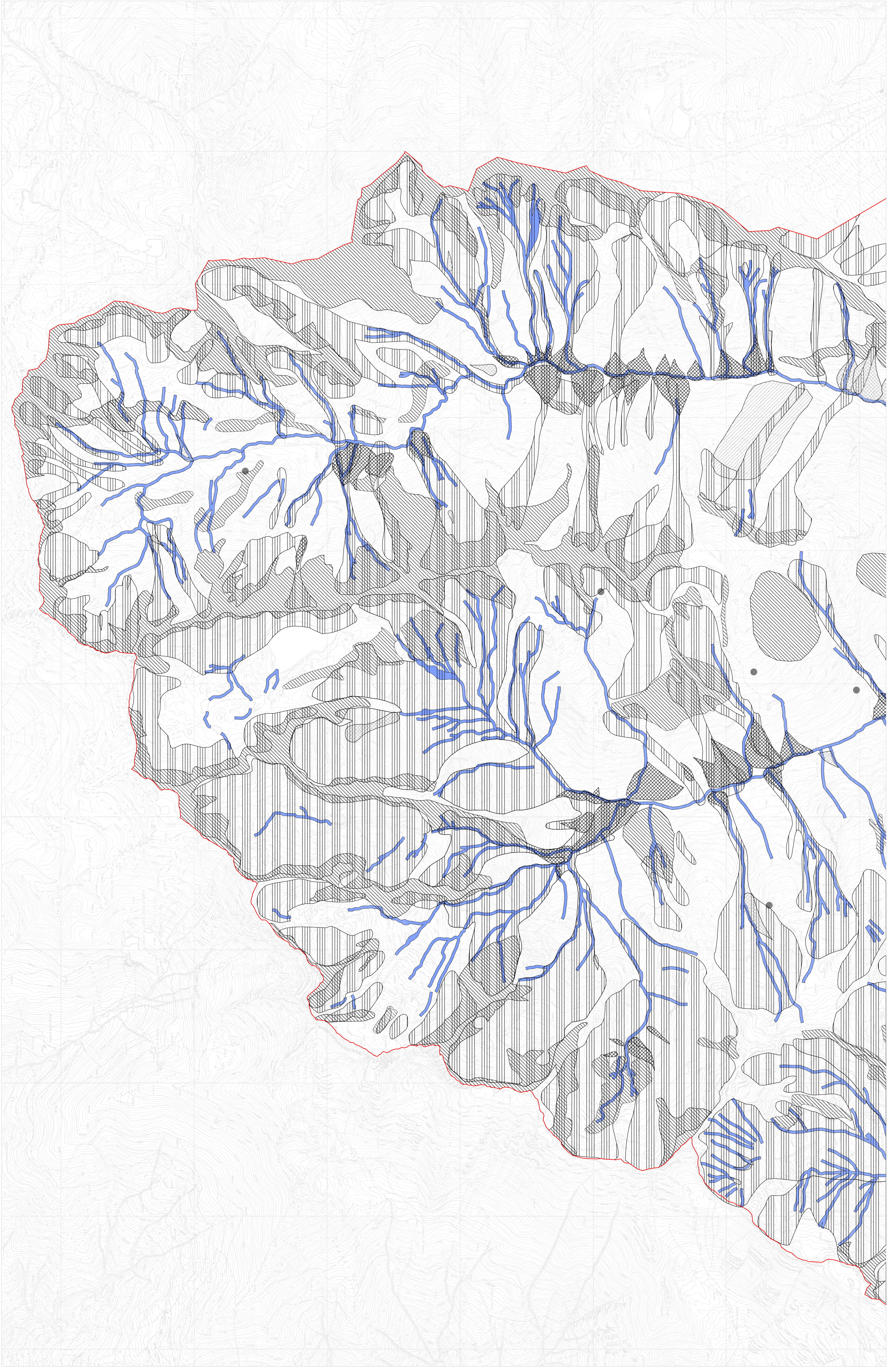
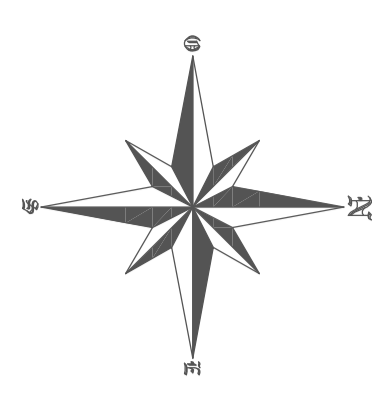
Comune:  
**Comune di Corteno Golgi**

**NTAVOLA  
06.2**

**CARTA DEI VINCOLI  
-CORTENO GOLGI SUD-**

Scala	1:10.000	Data	Febbraio 2010	Progetto	07/9824	Autore	Francesca Giamelli
Revisione	0	Data	02/2010	Revisione codice comunale	1117/2008	Revisione codice provinciale	11/17/2008
Autore		Disegnista		Realizzato		Controllato	
Approvato							

Dr. Carlo Leo-Milano Allevardi



**LEGENDA**  
Delimitazione delle aree in dissesto  
conforme alla N.D.A. del P.A.I. art.9 \*

FRANE	
Fa, aree interessate da frane attive (pericolosità molto elevata)	A.Delimitazione PAI
Fg, aree interessate da frane quiescenti (pericolosità elevata)	
Fs, aree interessate da frane stabilizzate (pericolosità media o moderata)	
Fa, aree interessate da frane attive (pericolosità molto elevata) non perimetrate	

TRASPORTO DI MASSA SUI CONCONDI	
Ca, aree di concondi attivi o potenzialmente attivi non protette da opere di difesa e di sistemazione a monte - (pericolosità molto elevata)	A.Delimitazione PAI
Cp, aree di concondi attivi o potenzialmente attivi parzialmente protette da opere di difesa e di sistemazione a monte - (pericolosità elevata)	
Cn, aree di concondi non recentemente radicalizzati o completamente protette da opere di difesa - (pericolosità media o moderata)	

VALANGHE	
Va, aree di pericolosità elevata o molto elevata	A.Delimitazione PAI
AREE AD ELEVATO RISCHIO (INDICAZIONE VE art.23)	A.Delimitazione PAI
Zona 1	
Zona 2	

- ▬ Retiario idrico
  - Sorgente
  - Pozzo
  - Area di impatto
  - Limite comunale
- \* Ove le norme risultassero più restrittive, sono da considerarsi comunque prevalenti su quelle delle classi di fattibilità assegnate.