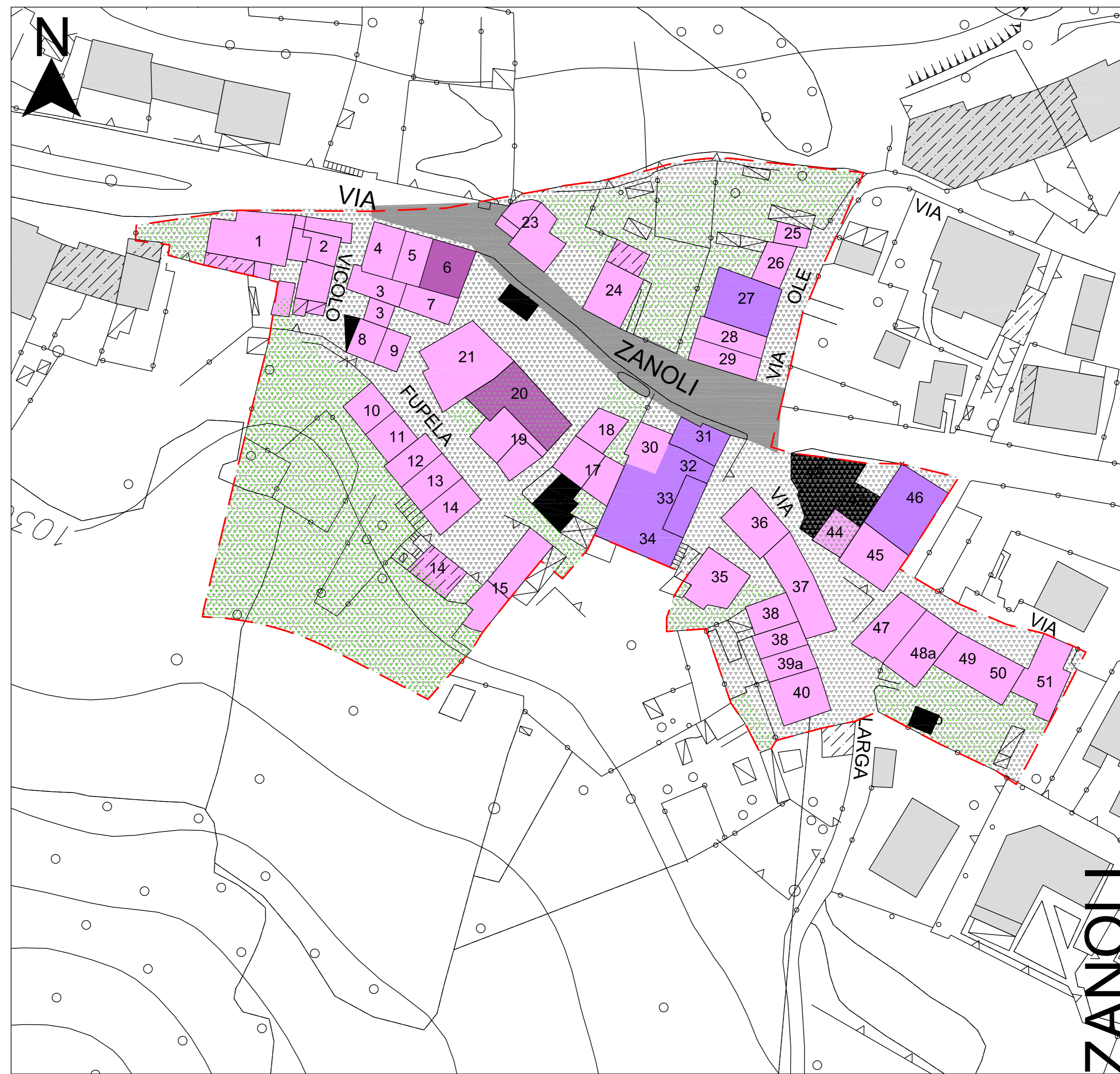
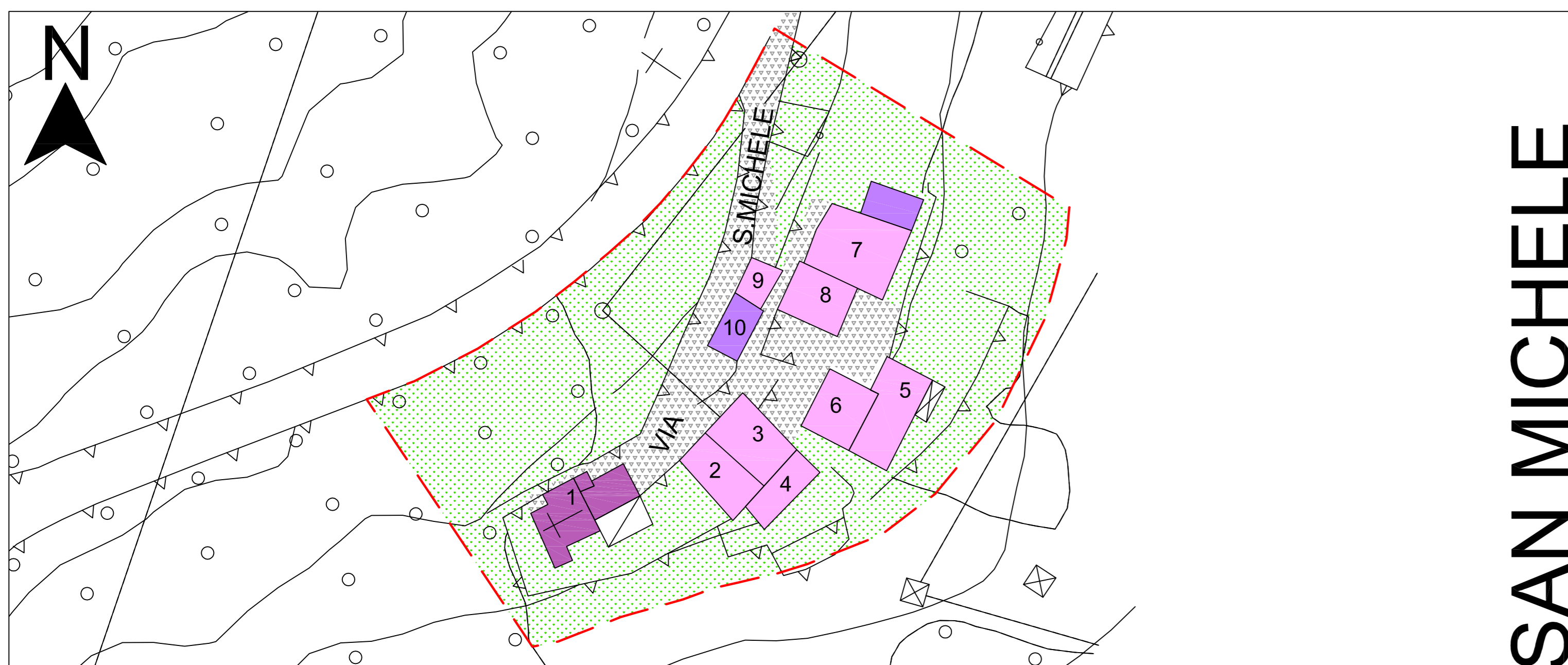




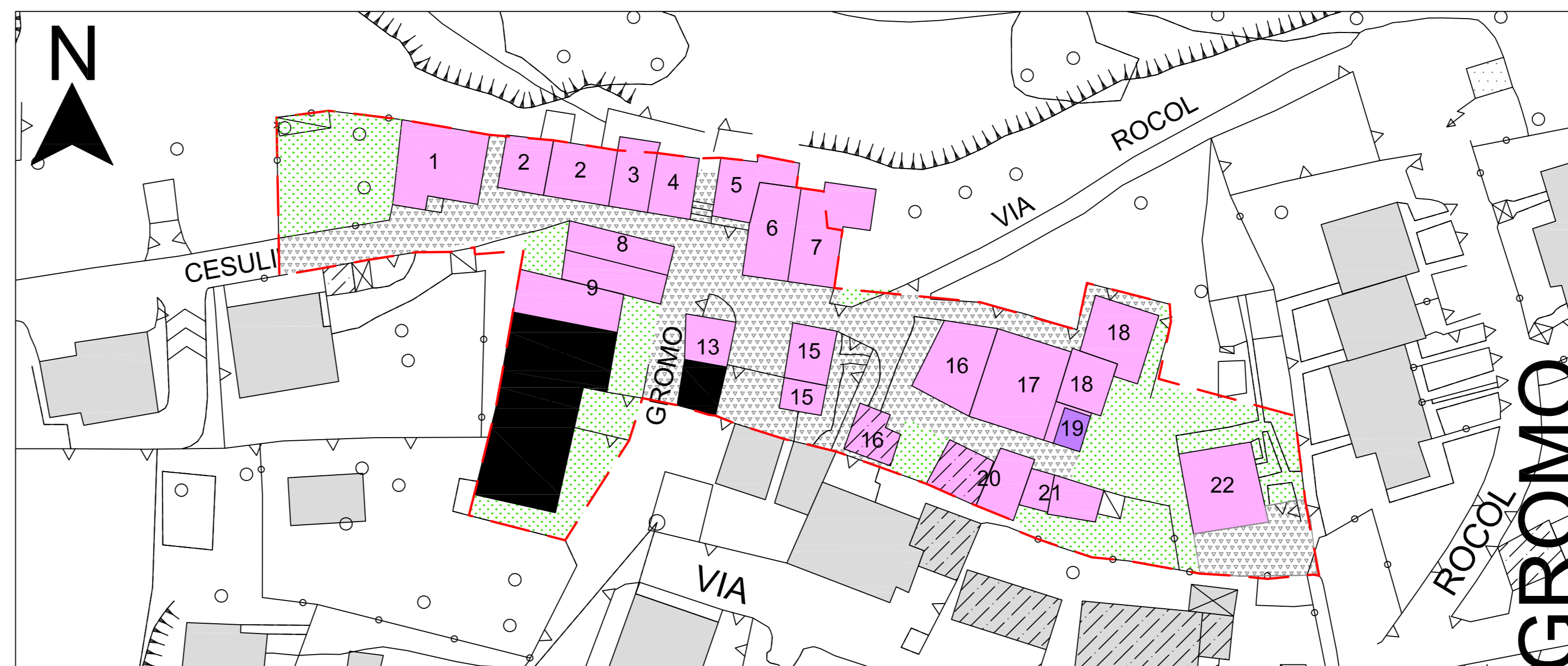
CARBONERA



ZANOLI



SAN MICHELE



GROMO

**LEGENDA**

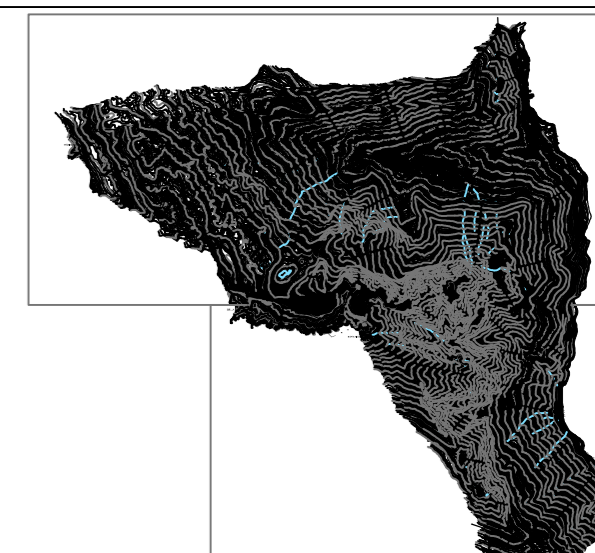
- Perimetro dei nuclei di antica formazione
- n° Numero di riferimento alla scheda
- Edifici di particolare valre storico, architettonico ed ambientale
- Edifici di pregio architettonico ed ambientale di valre esemplare per la presenza di alcuni elementi tipologici e morfologici nel contesto del disegno delle facciate, o con presenza di elementi architettonici e decorativi di valore assoluto
- Edifici privi di valore architettonico, ma al contempo non in contrasto con il contesto architettonico ed ambientale
- Edifici in contrasto con il contesto architettonico ed ambientale
- Edifici esterni al perimetro dei nuclei di antica formazione
- Interventi di ripavimentazione in asfalto
- Interventi di ripavimentazione in pietra
- Prati e orti



Comune di  
**COLERE**  
Provincia di Bergamo

**Piano di Governo del Territorio**  
**Piano delle Regole**

**Nuclei di antica formazione**  
**- Azzonamento**



VAR n°2 - PNC  
delibera di adozione C.C. n° del  
delibera di approvazione C.C. n° del  
pubblicazione sul BURL n° del

**PROGETTISTA DEL PGT: dott. arch. GUIDO CONTI - via Pitentino 6a - Bergamo**  
approvato con delibera CC n° 32 del 29 ottobre 2008 - pubblicato sul BURL SI n° 27 del 08 luglio 2009

il Sindaco  
Dr. Franco Belingheri

il Tecnico Comunale Incaricato  
geom. Grazioso Pedersoli

Data:  
agosto 2013

Scala:  
1:500

PROGETTISTA DELLA VAR n°2 - PNC

**STUDIO ASSOCIATO FUGAZZA**  
Milano - via Catalani 44  
di arch. Ing. Angelo Fugazza  
di arch. Roberto Fugazza - di arch. Paolo Fugazza  
di arch. Vanessa Corini

Tavola: