



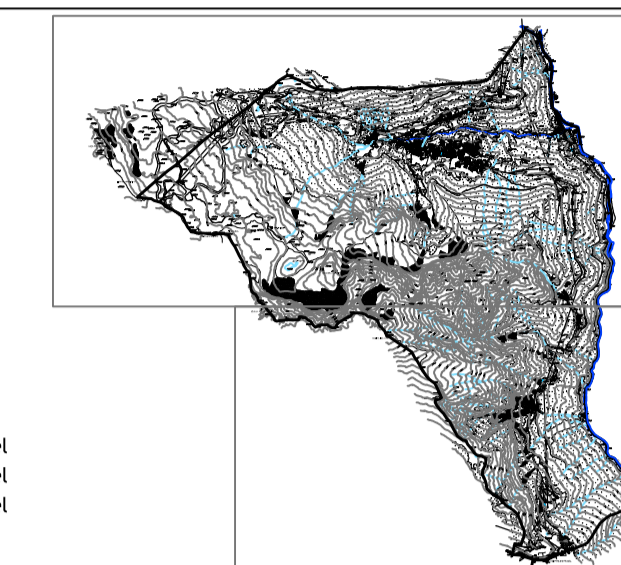
Comune di
COLERE
Provincia di Bergamo

Piano di Governo del Territorio

Piano dei Servizi

PIANO NATURALISTICO COMUNALE

Carta dello sviluppo naturalistico



VAR n° 2 - PNC

delibera di adozione C.C. n° del
delibera di approvazione C.C. n° del
pubblicazione sul BURL n° del

PROGETTISTA DEL PGT: dott arch GUIDO CONTI - via Pitentino 6a - Bergamo
approvato con delibera CC n° 32 del 29 ottobre 2008 - pubblicato sul BURL n° 27 del 08 luglio 2009

il Sindaco
Dr Franco Belingheri

il Tecnico Comunale Incaricato
geom. Grazioso Pedersoli

Data:
agosto 2013

Scala:
1:10000

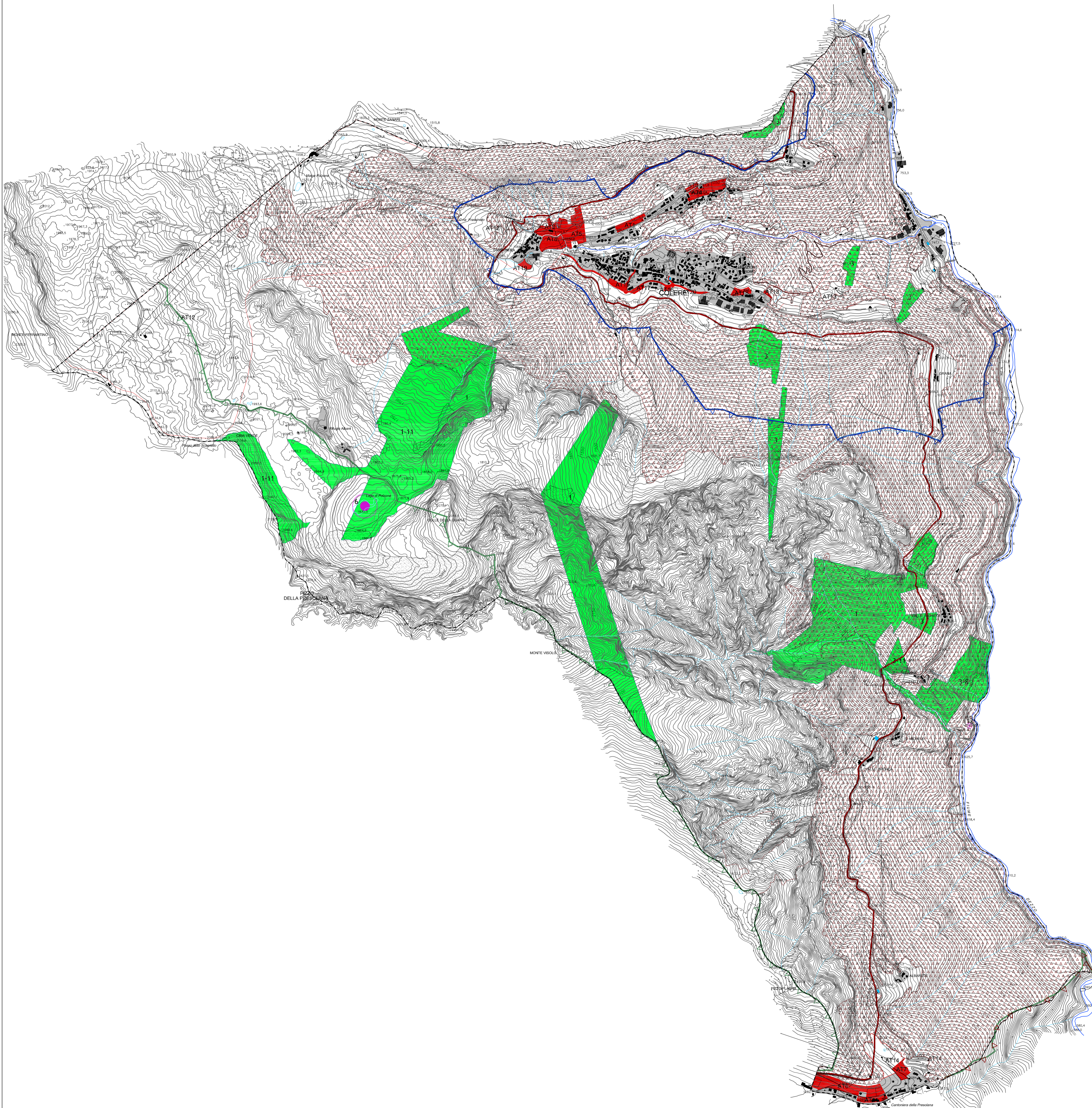
PROGETTISTA DELLA VAR n° 2 - PNC

STUDIO ASSOCIATO FUGAZZA

Milano - via Catalani 44
Dr arch Ing Angelo Fugazza
Dr arch Matteo Fugazza - Dr arch Paolo Fugazza
Dr arch Venusta Cortesi

Tavola:

4 ps



LEGENDA

- Confine comunale
- Perimetro Parco delle Orobie Bergamasche
- Perimetro SIC
- Perimetro ZPS
- Aree di sviluppo naturalistico
- Tipologia di intervento di compensazione suggerito sull'area
- Ambiti di trasformazione previsti dal Documento di Piano
- Bosco (individuazione secondo i dettami della L.R. 31/2008 e s.m.l.)
- Aree urbanizzate
- Elemento puntuale: laghetti e recupero manufatti tipici

TIPOLOGIE DI INTERVENTI DI COMPENSAZIONE PREVISTI NELLE DIVERSE AREE

n.	Tipologia di Intervento	fdc
1	Plantazione di alberi ed arbusti Interventi volti alla messa a dimora di piante arboree e/o arbustive a seconda dell'occorrenza e secondo schemi precisi. Potranno essere richieste plantazioni di materiale vegetale in fitocella o pane di terra e tutte le opere accessorie per eseguire i lavori ad arte	0,7
2	Ripristino della coltre di suolo vegetale e rinverdimenti Lavorazione del terreno per il ripristino della coltre vegetale, con la fornitura e spandimento di ammendante organico, aratura finale e rinverdimento da effettuarsi, a seconda delle necessità mediante: - semina a spaglio - semina con fiorame - semina a spessore - idrosemina	0,9
3	Interventi di manutenzione e governo di superfici boscate in abbandono Possono prevedere azioni di taglio, spalmonamento, diradamento, pulizia, cura culturale, sottopiantazione ed altri interventi di miglioramento forestale di superfici boscate in stato di degrado e/o abbandono	0,7
4	Interventi fitosanitari Interventi di taglio a raso e possibile conseguente eliminazione vigilata per bruciatura del materiale vegetale infestato, nonché interventi di prevenzione dagli attacchi parassitari e ripristino dei danni	0,8
5	Ricostituzione di pascoli ed alpeggi in stato di abbandono Ripristino di pascoli ed alpeggi il cui stato di abbandono induca perdita di biodiversità naturale; sono possibili in aggiunta interventi di gestione attiva del pascolo/alpeggio ricostruito	1,0
6	Formazione e gestione di biotipi umidi/pozze d'abbeverata Realizzazione di aree umide o pozze d'abbeverata a funzionalità ecologica	0,3
7	Impianto/gestione di idonea vegetazione riparia Formazione o ripristino della vegetazione riparia e di corsi d'acqua e zone umide in genere, mediante messa a dimora e manutenzione di adatte ed autoctone essenze vegetali, al fine di creare e/o potenziare la frangia riparia e contribuire alla strutturazione di corridoi ecologici lungo i corsi d'acqua	0,6
8	Interventi di ingegneria naturalistica (consolidamento di versanti, argini, ecc.) Realizzazione di interventi particolarmente efficaci e di buon inserimento ambientale, per la sistemazione di corsi d'acqua, delle loro sponde e dei versanti, limitando l'azione erosiva degli agenti meteorici, di scarpate e di superfici degradate da fattori naturali o antropici (secondo DGR 11/07/97 n° 6/29567 e DGR 11/12/2001 n° 712571)	0,4
9	Interventi di regimazione idraulica Interventi volti all'ottimizzazione delle principali criticità idrauliche mediante formazione di opere quali fossi di scolo, canali di drenaggio, briglie e soglie, scogliere, etc... a interventi di pulizia in alveo (secondo DGR 12/07/97 n° 6/29627 e DGR 11/12/2001 n° 712571)	0,4
10	Ripristino di tipici elementi naturali del quadro paesistico Costruzioni di margini posativi (porosi) intorno alle infrastrutture più degradate od impattanti, nonché realizzazione di concessioni ecologiche in funzione del contesto paesistico di riferimento (Ecologia del Paesaggio)	0,6
11	Recupero di ambiti degradati (cave, discariche, ambiti di dissesto idrogeologico, etc...) Interventi di ristrutturazione del territorio finalizzati sia alla messa in sicurezza ed al mascheramento delle ferite al paesaggio, sia alla rifunzionalizzazione del sistema ecologico ed alla fruizione storico-culturale	0,8
12	Interventi di recupero edilizio di architettura e/o manufatti tipici Comprende tutti gli interventi di recupero edilizio di architetture e/o manufatti tipici: malghe, cascine, edifici storici, edifici devozionali, lavatoi, ponti, etc... nonché gli interventi di ripristino di pavimentazioni e manufatti di mulattiere, arredo urbano e di aree attrezzate a valenza turistico-ricreativa	0,3
13	Interventi complementari di riqualificazione floristica Messa a dimora di specie erbacee perenni di particolare valore naturalistico, incluse tutte le lavorazioni per conseguire un soddisfacente risultato d'impianto	0,2