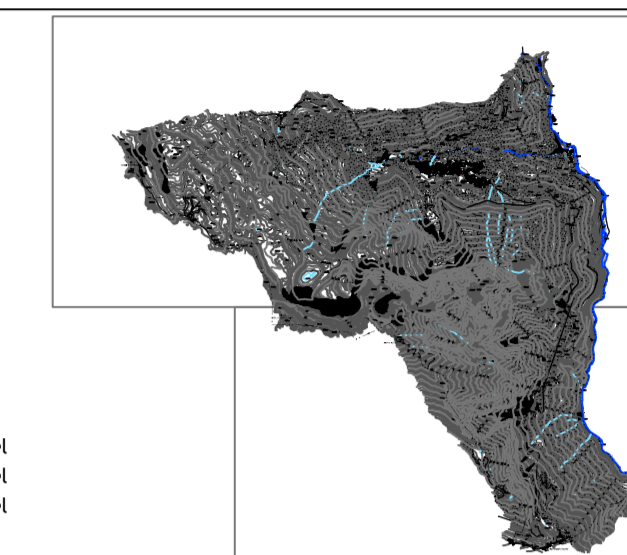




Comune di
COLERE
Provincia di Bergamo

Piano di Governo del Territorio
Documento di Piano
Quadro conoscitivo

PIANO NATURALISTICO COMUNALE
Carta delle unità ambientali



VAR n°2 - PNC
delibera di adozione C.C. n° del
delibera di approvazione C.C. n° del
pubblicazione sul BURL n° del

PROGETTISTA DEL PGT: dott arch GUIDO CONTI - via Pitentino 6a - Bergamo
approvato con delibera CC n° 32 del 29 ottobre 2008 - pubblicato sul BURL SI n° 27 del 08 luglio 2009

il Sindaco Dr Franco Belingheri il Tecnico Comunale Incaricato geom. Grazioso Pedersoli

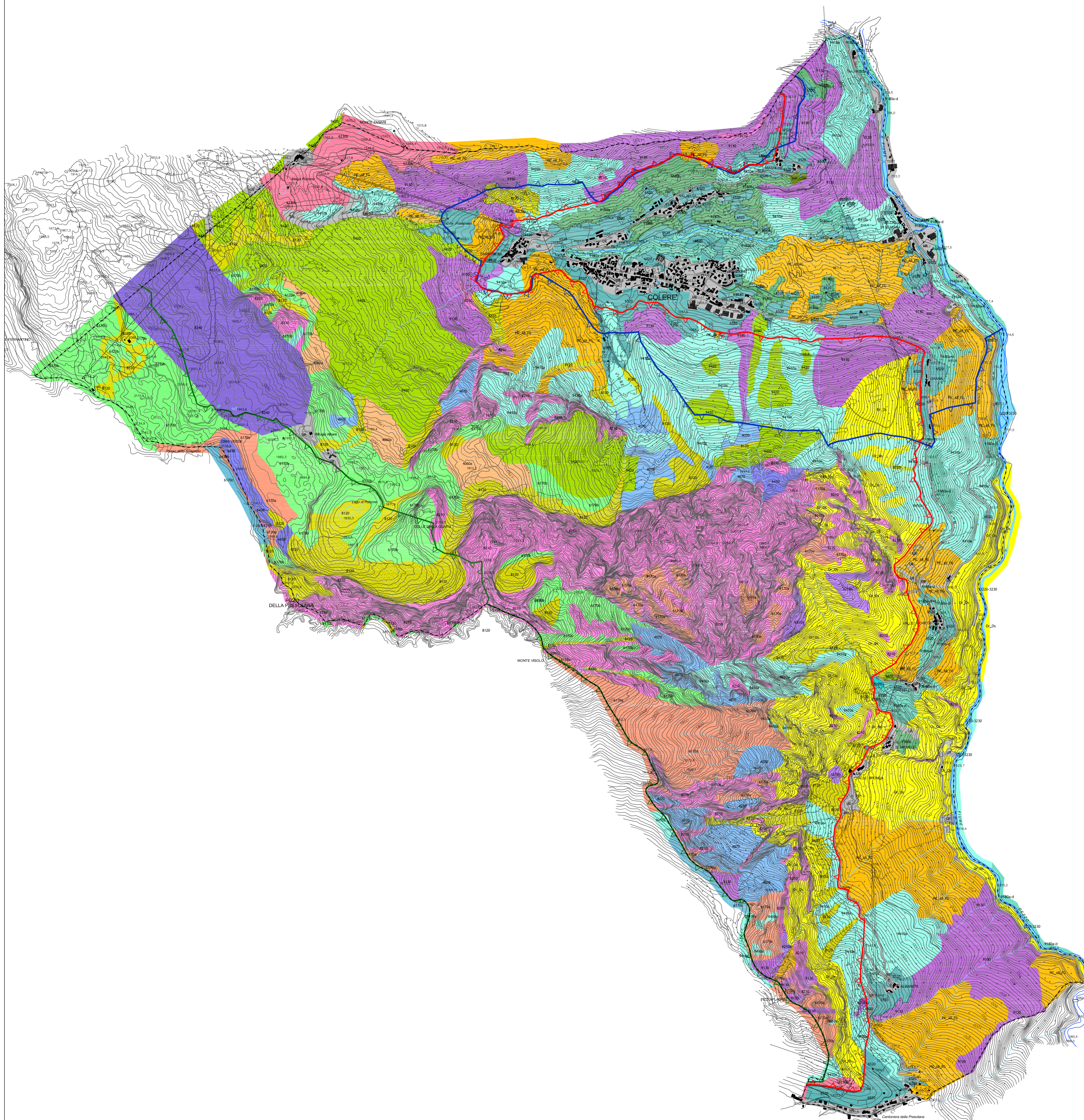
Data:
agosto 2013

Scala:
10000

PROGETTISTA DELLA VAR n°2 - PNC

STUDIO ASSOCIATO FUGAZZA
Milano - via Catalani 44
Dr arch Ing Angelo Fugazza
Dr arch Massimo Fugazza - Dr arch Paolo Fugazza
Dr arch Verusca Corsetti

Tavola:
3dp



LEGENDA

- Confine comunale
- Parco delle Orobie
- Perimetro SIC
- Perimetro ZPS

- 3220-3230 - Fiumi alpini vegetazione riparia erbacea-legnosa - IVN 10
- 4060a - Rodoro-vaccinieti - IVN 8
- 4070- boschiglie di pinus mugo-rhododendron hirsutum su rocce carbonatiche - IVN 9
- 6170a - Praterie calcifilie continue (p.m.p. seslerio-semprivireti s.l.) - IVN 8
- 6170b - Praterie calcifilie discontinue (p.m.p. firmeti) - IVN 9
- 6170c - Pascoli neutrofilii a dominanza di Carex sempervirens e Festuca curvula - IVN 8
- 6230b - Pascoli montani e subalpini (nardeti s.l.) su rocce carbonatiche - IVN 7
- 6430b - Boschiglie a ontano verde - IVN 8
- 6520 - Prati stabili - IVN 6
- 8120 - Vegetazione dei detriti carbonatici - IVN 10
- 8210 - Vegetazione delle rupi carbonatiche - IVN 10
- 8240 - Pavimenti calcarei - IVN 10
- 9130 - Faggete mesofile (Eu-Fagetion s.l.) su substrato carbonatico - IVN 9
- 9180a-d - Acero-frassineti e tiglieti - IVN 9
- 9180b - Acero-frassineti di ricolonizzazione - IVN 8
- 9410a - Peccete montane - IVN 7
- 9420 - Boschi subalpini a dominanza di larice - IVN 8
- IMP_CN - Boschi di impianto a conifere - IVN 4
- OrOs - Orno-ostrieti, ostrieti mesofili e ostro-faggeti - IVN 7
- PIC_AB_FG - Boschi misti a abete rosso, abete bianco e faggio - IVN 8
- UR- Aree urbane, degradate, incolti - IVN 2