



### LEGENDA

#### CONFINI AMMINISTRATIVI

--- confine comunale

#### DESTINAZIONI RESIDENZIALI

▭ perimetro zone soggette a piano attuativo - piano di recupero

#### DESTINAZIONI PUBBLICHE O DI USO PUBBLICO

▭ parcheggio autovetture - parcheggio bus/turisti

▭ Zona IR - stazione impianto funiviario

▭ Zona IT - impianti tecnologici

▭ Zona IS - attrezzature per l'istruzione

▭ Zona IC - attrezzature di interesse comune

▭ Zona RE - attrezzature religiose

▭ Zona VP - verde pubblico e attrezzature sportive

#### INFRASTRUTTURE VIARIE

▭ percorso pedonale e pista di fondo

▭ nuova strada o allargamento stradale

#### ALTRE DESTINAZIONI

▭ perimetro area sciabile

#### DESTINAZIONE DEGLI EDIFICI

▭ edificio residenziale

▭ edificio pubblico o di uso pubblico vincolato

▭ edificio pubblico o di uso pubblico

ch chiesa o cappella

mu museo

m municipio

p palestra

bo bocciolodromo

b biblioteca

or oratorio

pt ufficio postale

sm scuola media

smn scuola materna

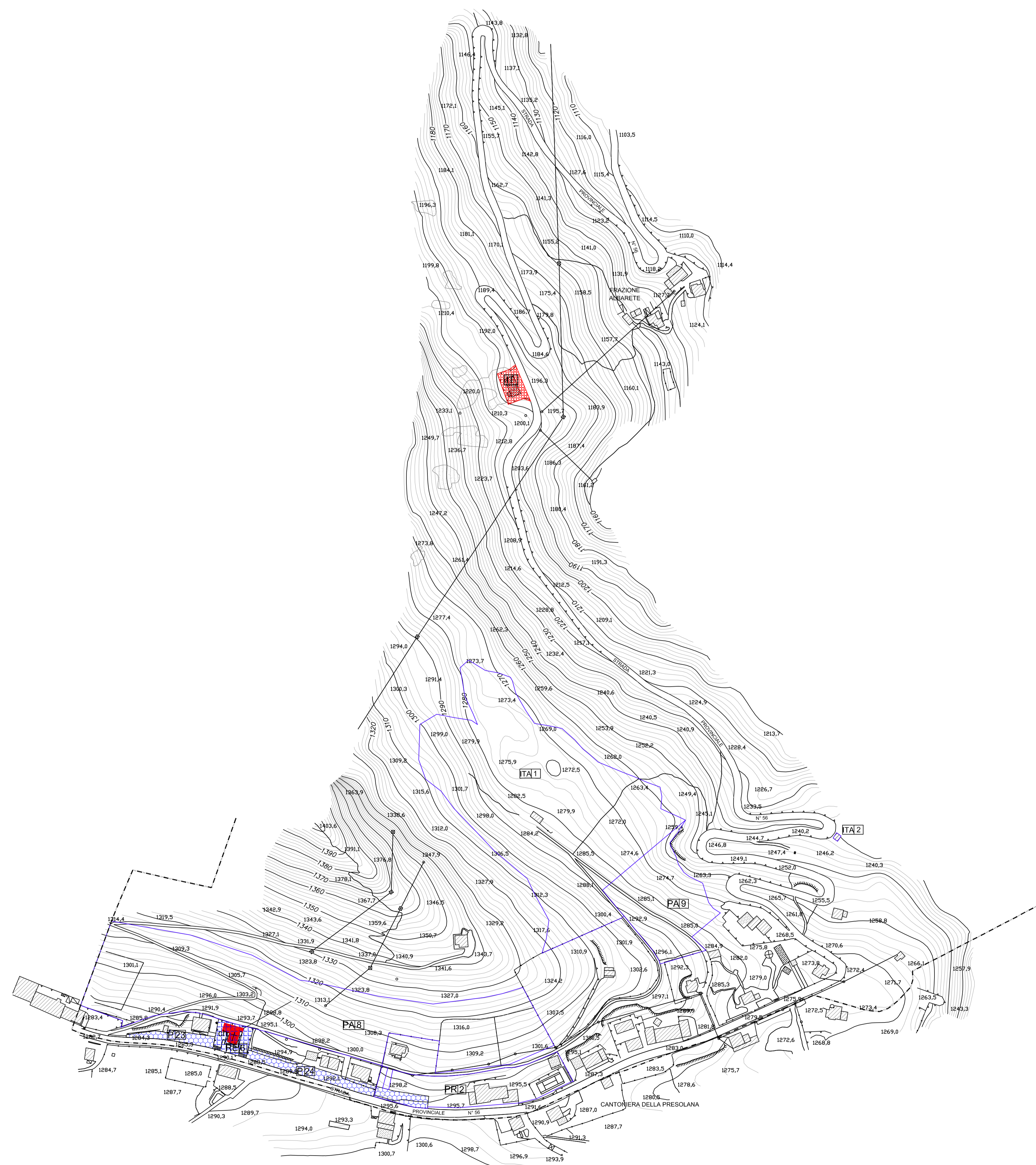
se scuola elementare

cm cimitero

P5

n. d'ordine

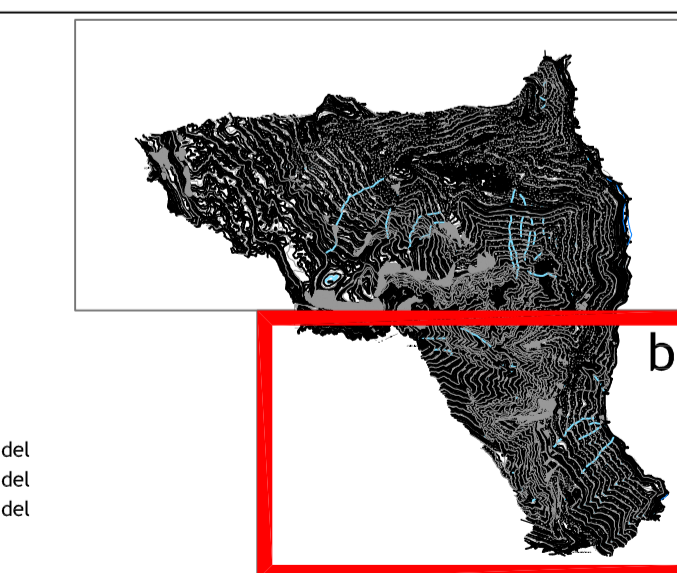
destinazione d'uso



Comune di  
**COLERE**  
Provincia di Bergamo

## Piano di Governo del Territorio Piano dei Servizi

### Azzonamento di Piano



VAR n° 2 - PNC  
delibera di adozione C.C. n° ... del ...  
delibera di approvazione C.C. n° ... del ...  
pubblicazione sul BUR n° ... del ...

PROGETTISTA DEL PGT: dott. arch. GUIDO CONTI - Via Pitentino 6a - Bergamo  
approvato con delibera C.C. n° 32 del 29 ottobre 2008 - pubblicato sul BURL 31/11/27 del 08 luglio 2009

il Sindaco  
Dr. Franco Belingheri

il Tecnico Comunale Incaricato  
geom. Grazioso Pedersoli

Data:  
agosto 2013

Scala:  
1:2000

PROGETTISTA DELLA VAR n° 2 - PNC  
STUDIO ASSOCIATO FUGAZZA  
via ... n° ...  
tel. ...  
e-mail ...

Tavola:  
**3.bps**