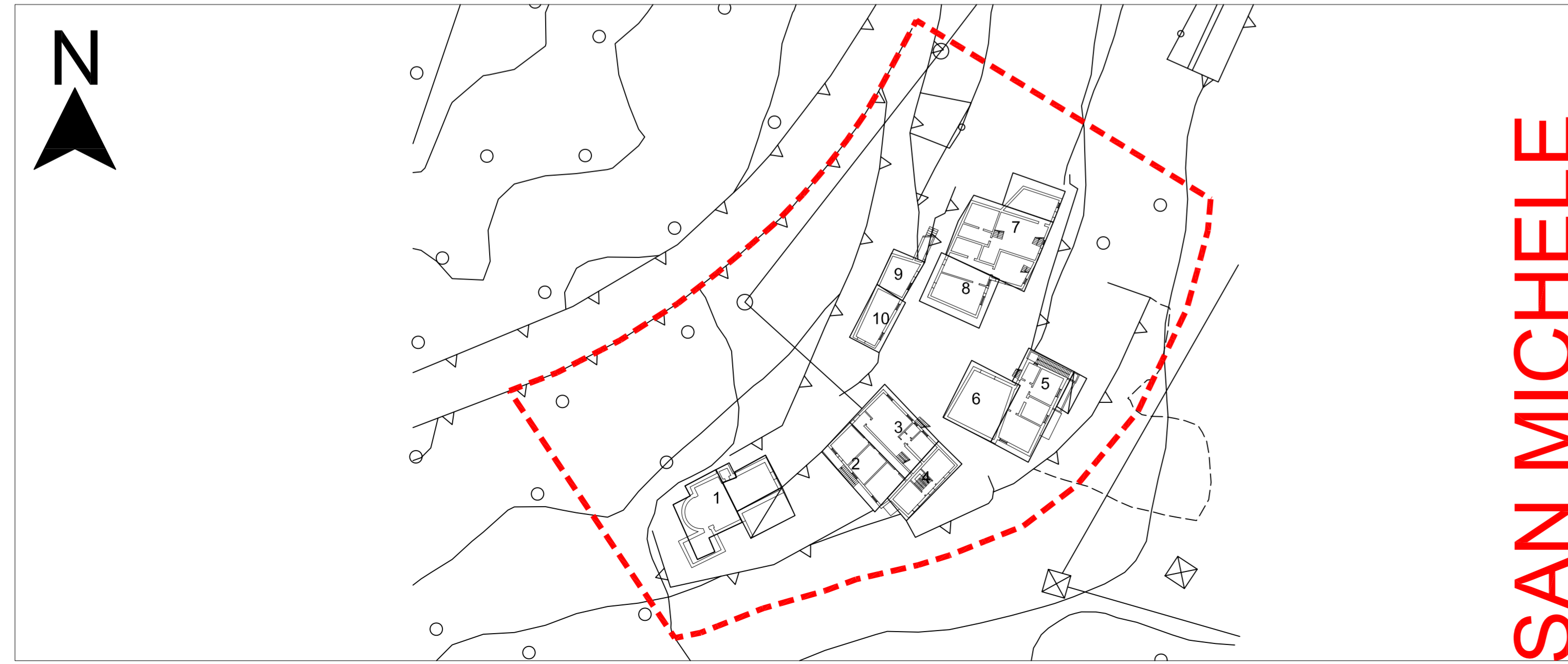
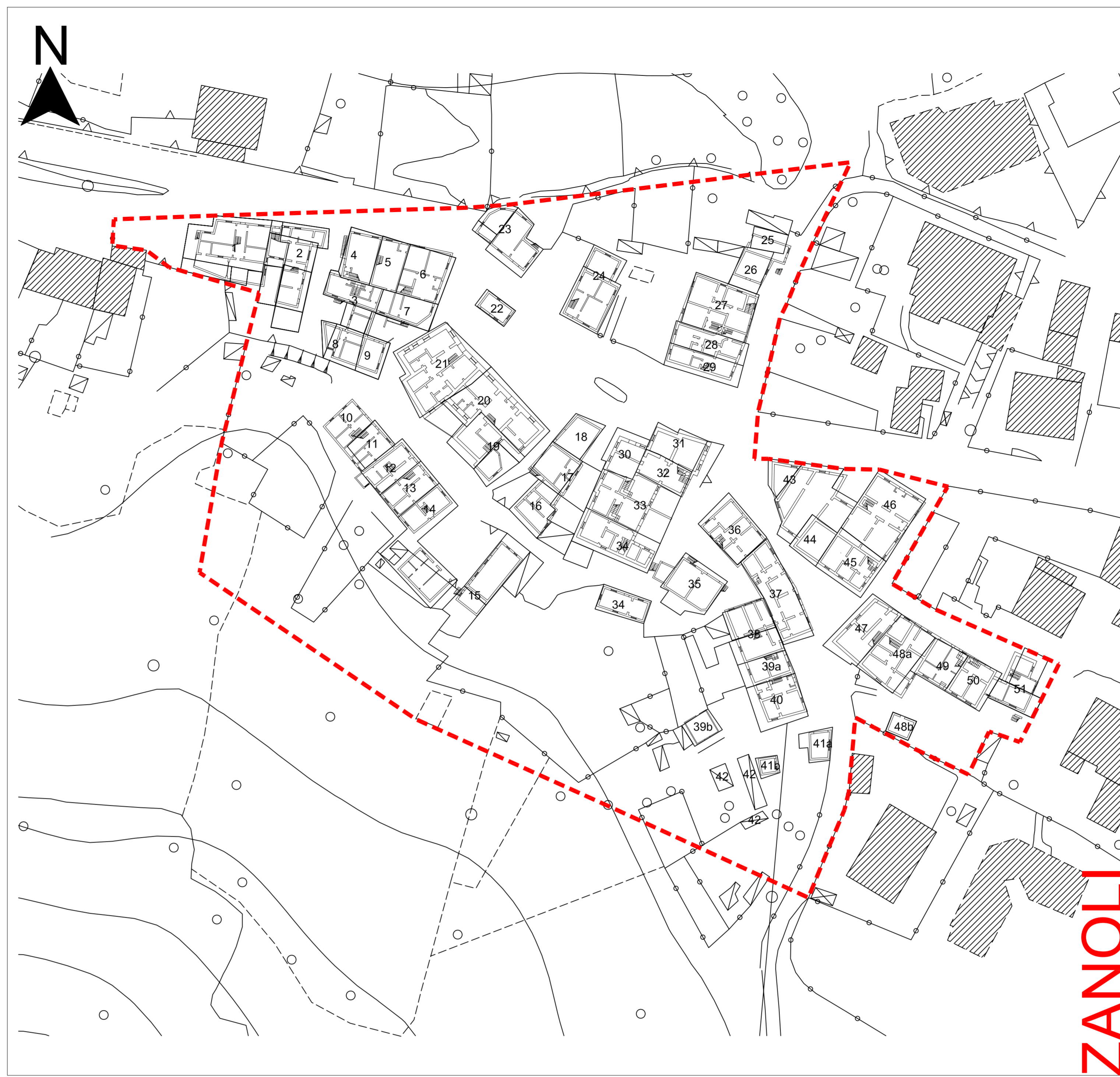


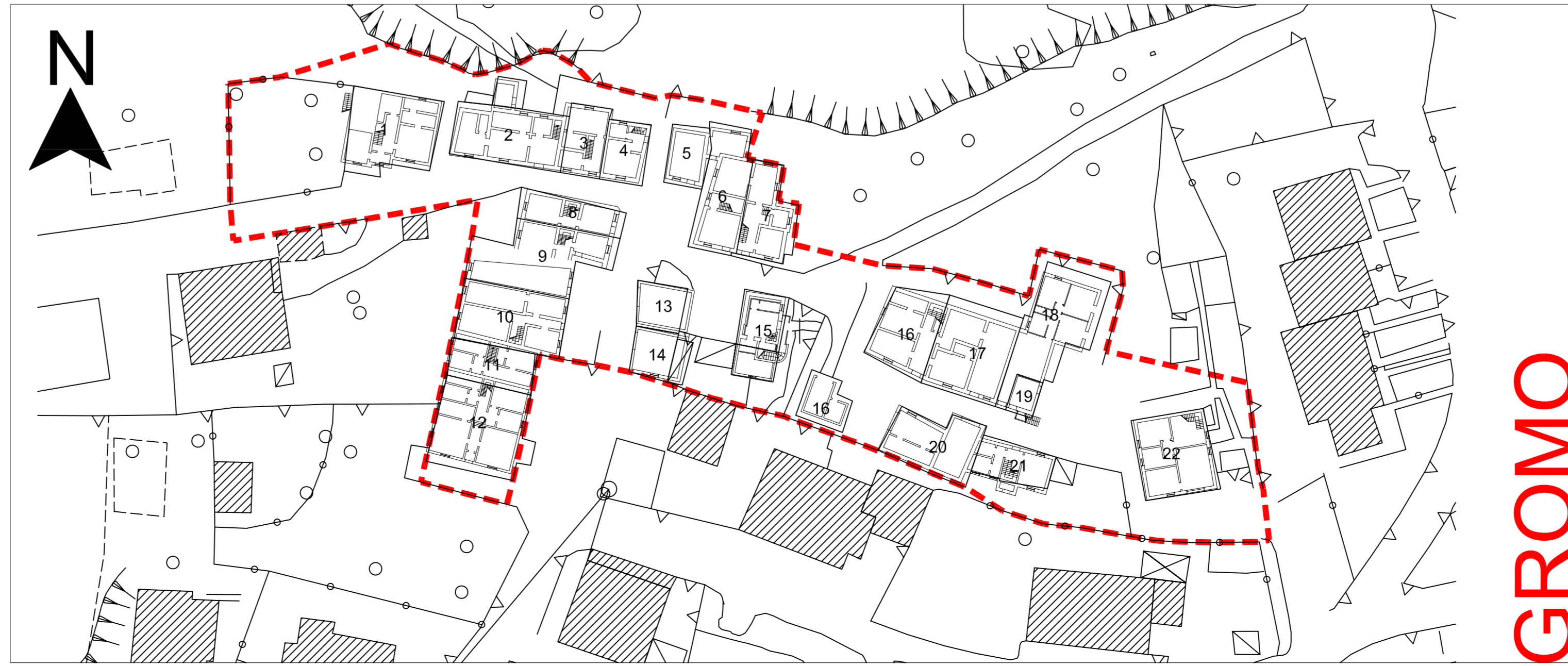
CARBONERA



SAN MICHELE



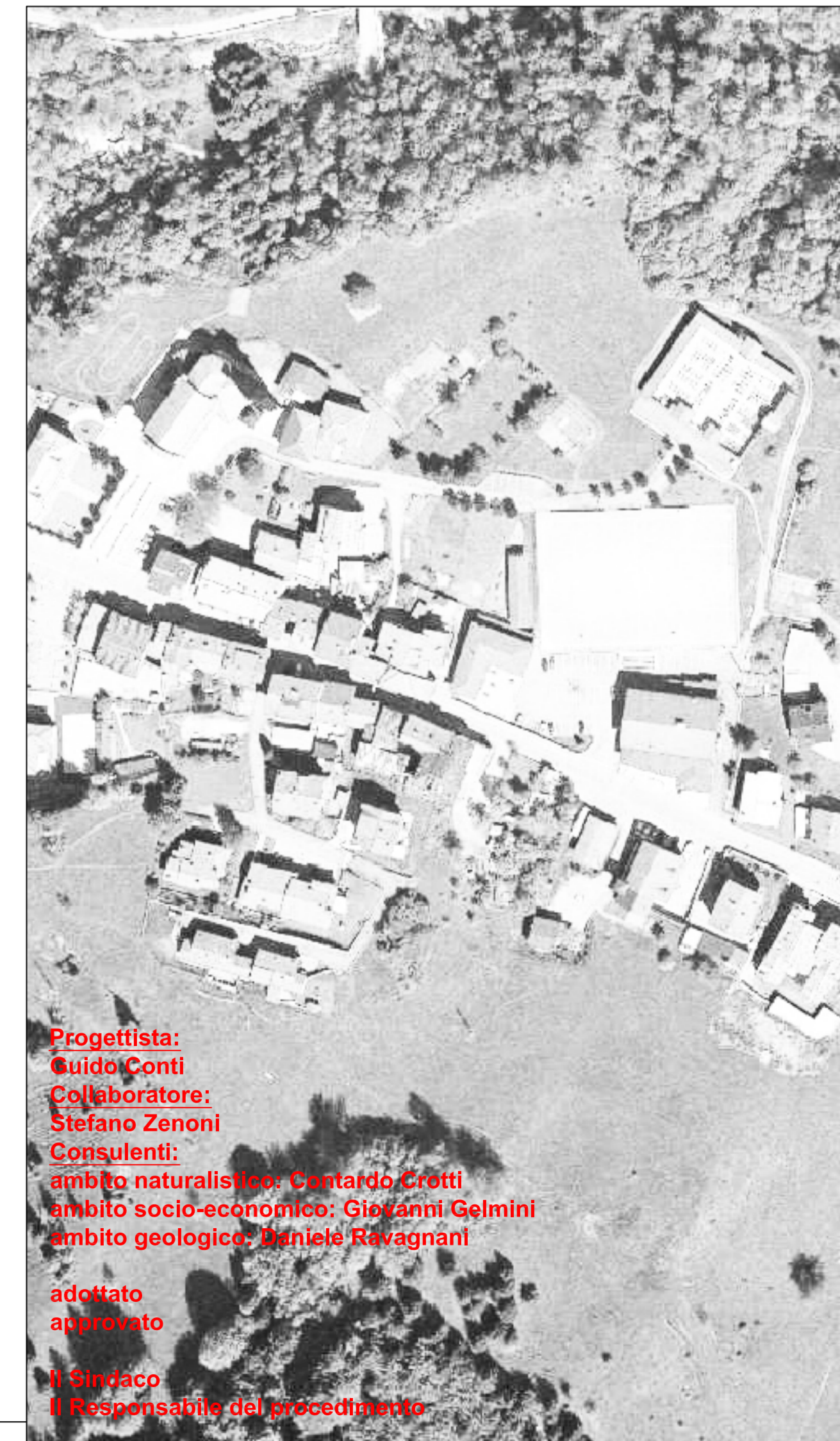
ZANOLI



GROMO

LEGENDA

- Perimetrazione dei nuclei di antica formazione
- n° Numero di riferimento alla scheda



Progettista:
 Guido Conti
 Collaboratore:
 Stefano Zenoni
 Consulenti:
 ambito naturalistico: Cantardo Crotti
 ambito socio-economico: Giovanni Gelmini
 ambito geologico: Daniele Ravagnani

adottato
 approvato
 Il Sindaco
 Il Responsabile del procedimento

PIANO DELLE REGOLE
 Nuclei di antica formazione - Nuovo Catasto Ed.Urb.
 Tavola 4
 Scala 1:500 - Data 26/03/2008

PIANO DI GOVERNO DEL TERRITORIO
 Comune di Colere
 Provincia di Bergamo
 Comunità Montana della Val di Scalve