

Comune di Civate Camuno
Provincia di Brescia

Piano di Governo del Territorio

Valutazione Ambientale Strategica

Analisi di coerenza Studi di settore

IN ACCOGLIMENTO DELLE OSSERVAZIONI
E DEL PARERE DELLA PROVINCIA
DI COOMPATIBILITA' AL P.T.C.P.

ADOTTATO dal Consiglio Comunale con Delibera n° 4
del 27 gennaio 2009

APPROVATO dal Consiglio Comunale con Delibera n° 31
del 19 settembre 2009

VAS 2

settembre 2009

scala 1:5.000

aggiornamenti

gennaio 2009 adozione

giugno 2009 integ. provincia

il responsabile
del procedimento
geom. iorenzo gari

il sindaco
ing. cesare damiola

Pianificazione e Coordinamento
arch. claudio nodari • arch. maura bellicini • arch. carlo fasser • arch. ariela rivetta

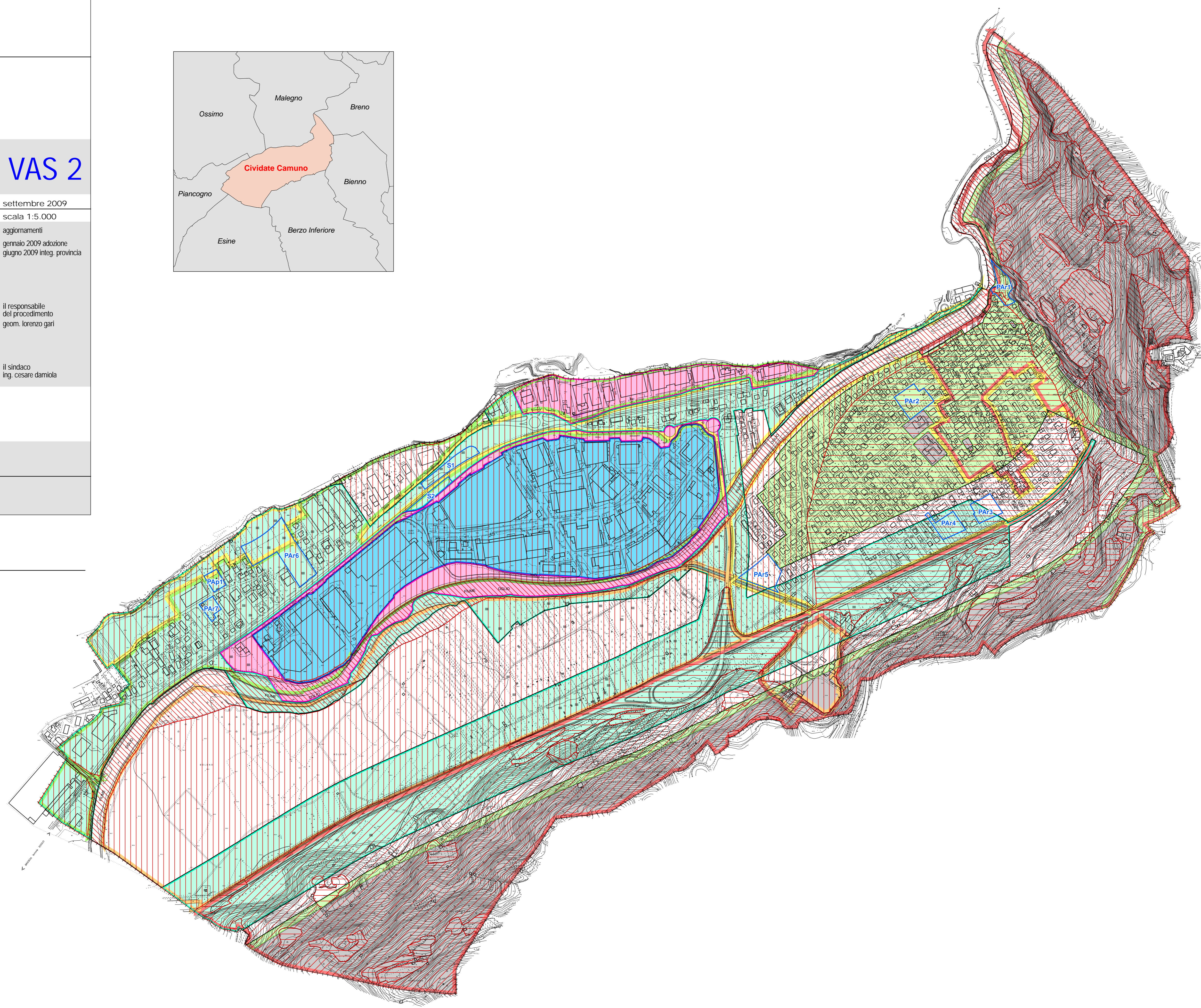
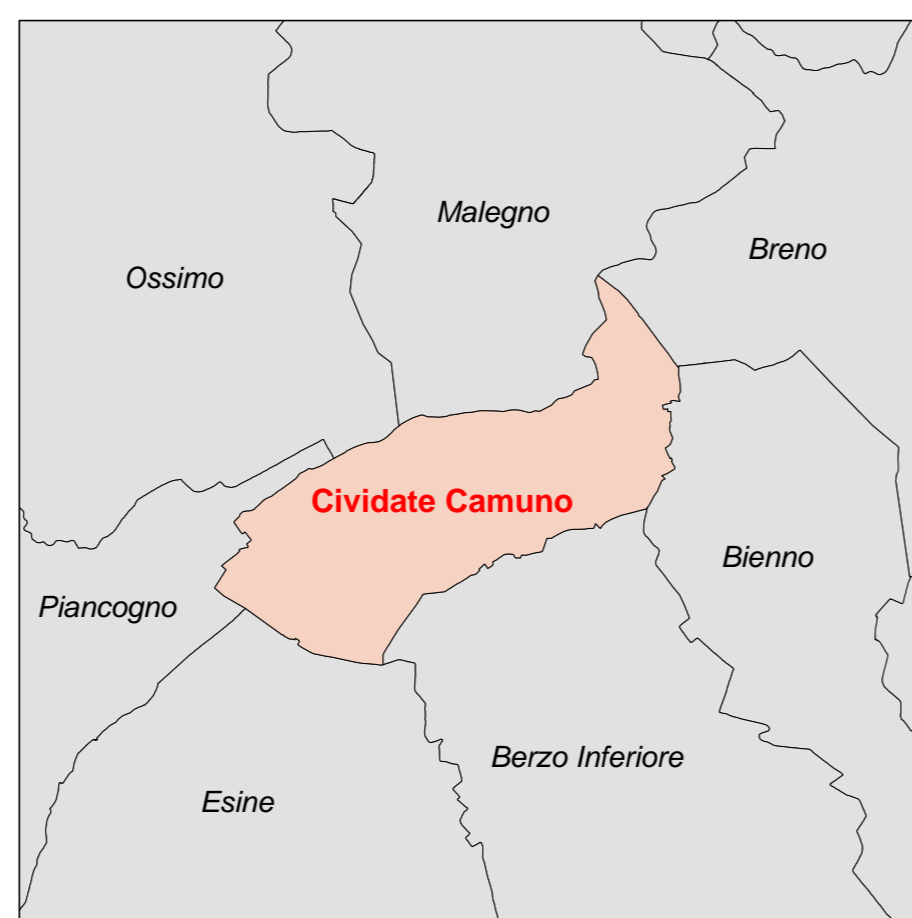
claudio nodari architetto n.° 444 ORDINE DEGLI ARCHITETTI DELLA PROVINCIA DI BRESCIA	maura bellicini architetto n.° 1262 ORDINE DEGLI ARCHITETTI DELLA PROVINCIA DI BRESCIA	carlo fasser architetto n.° 1919 ORDINE DEGLI ARCHITETTI DELLA PROVINCIA DI BRESCIA	ariela rivetta architetto n.° 1929 ORDINE DEGLI ARCHITETTI DELLA PROVINCIA DI BRESCIA
--	--	---	---

Valutazione Ambientale Strategica
ing. marcella salvetti

marcella salvetti ingegnere n.° 4983 ORDINE DEGLI INGEGNERI DELLA PROVINCIA DI BRESCIA
--

claudio nodari architetto

studio di architettura e urbanistica
25040 esine (bs) - via a. manzoni 57 - tel. e fax 0364.46394



LEGENDA

- confine comunale
- ambiti di trasformazione:
 - PA r: ambito di trasformazione residenziale soggetto a piano attuativo
 - PA p: ambito di trasformazione produttivo soggetto a piano attuativo
 - S: ambito di trasformazione a servizio

- #### FATTIBILITA' GEOLOGICA (Studio Geologico)
- CLASSE 1 - aree senza particolari limitazioni alla destinazione d'uso dei terreni
 - CLASSE 2 - aree con modeste limitazioni alla destinazione d'uso dei terreni
 - CLASSE 3 - aree con consistenti limitazioni alla destinazione d'uso dei terreni
 - CLASSE 4 - aree con gravi limitazioni alla destinazione d'uso dei terreni

- #### SENSIBILITA' PAESISTICA DEI LUOGHI (Carte condivise del paesaggio - D.d.P.)
- CLASSE 2 - sensibilità paesistica bassa
 - CLASSE 3 - sensibilità paesistica media
 - CLASSE 4 - sensibilità paesistica alta
 - CLASSE 5 - sensibilità paesistica molto alta

- #### DESTINAZIONE ACUSTICA (Piano di zonizzazione acustica)
- CLASSE I - aree particolarmente protette
 - CLASSE II - aree prevalentemente residenziali
 - CLASSE III - aree di tipo misto
 - CLASSE IV - aree di intensa attività umana
 - CLASSE V - aree prevalentemente industriali
 - CLASSE VI - aree esclusivamente industriali