

Piano di Governo del Territorio

Documento di Piano
Inquadramento paesistico-territoriale:
 P.T.C.P. Tavola Paesistica-Tavola di Struttura

DP 3a

settembre 2009

ADOTTATO dal Consiglio Comunale con Delibera n° 4 del 27 gennaio 2009

aggiornamenti
 gennaio 2009 adozione

APPROVATO dal Consiglio Comunale con Delibera n° 31 del 19 settembre 2009

Pianificazione e Coordinamento
 arch. claudio nodari • arch. maria bellicini • arch. carlo fasser • arch. ariela rivetta

il responsabile del procedimento
 geom. lorenzo garl

Claudio NODARI architetto ORDINE DEGLI ARCHITETTI DELLA PROVINCIA DI BRESCIA 544	Maria BELICINI architetto ORDINE DEGLI ARCHITETTI DELLA PROVINCIA DI BRESCIA 1255	Carlo FASSER architetto ORDINE DEGLI ARCHITETTI DELLA PROVINCIA DI BRESCIA 1515	Ariela RIVETTA architetto ORDINE DEGLI ARCHITETTI DELLA PROVINCIA DI BRESCIA 1505
---	--	--	--

Valutazione Ambientale Strategica
 ing. marcella salvetti

il sindaco
 ing. cesare damiola

marcella salvetti ingegnere ORDINE DEGLI INGEGNERI DELLA PROVINCIA DI BRESCIA 4033

claudio nodari architetto

studio di architettura e urbanistica
 25040 esine (bs) - via o. manconi, 57 - tel. e fax 0364.46394

ambito comunale

legenda

COMPONENTI DEL PAESAGGIO FISICO E NATURALE

- aree idriche, ghiacciai, nevai, laghetti alpini e versanti rocciosi
- pascoli, prati permanenti
- vegetazione naturale erbacea e cespuglieti dei versanti
- vegetazione palustre e delle torbiere
- accumuli detritici e affioramenti litoidi
- aree sabbiose e ghiaiose
- boschi di latifoglie, macchie e frange boscate, filari
- boschi di conifere
- terrazzi naturali
- cordoni morenici, morfologie glaciali, morfologie lacustri
- sistemi sommitali dei cordoni morenici del Sebino e del Garda
- rilevi isolati della pianura
- crinali e loro ambiti di tutela
- fascia dei fontanili e delle ex lame
- corpi idrici principali: fiumi, torrenti e loro aree adiacenti, ribassate rispetto al piano fondamentale della pianura e delimitate da orli di terrazzo
- ambiti di particolare rilevanza naturalistica e geomorfologica (singolarità botanica, rarità geologica e geomorfologica)

COMPONENTI DEL PAESAGGIO STORICO CULTURALE

- rete stradale storica principale
- rete stradale storica secondaria
- rete ferroviaria storica
- testimonianze estensive dell'antica centuriazione
- chiesa, parrocchia, pieve, santuario
- monastero, convento, eremo, abbazia, seminario
- santella, edicola sacra, cappella
- castello, fortezza, torre, edificio fortificato
- palazzo
- ospedale, complesso ospedaliero, casa di cura
- villa, casa
- altro (monumento civile, fontana)
- albergo storico, luogo di ristoro, di sosta
- refugi
- edifici produttivi, industria
- case e villaggi operai
- centrale idroelettrica
- stazione ferroviaria
- porte

RILEVANZA PAESISTICA

- COMPONENTI IDENTIFICATIVE, PERCETTIVE E VALORIZZATIVE DEL PAESAGGIO**
- ambiti di elevato valore percettivo, connotati dalla presenza di fattori fisico-ambientali e/o storico-culturali che ne determinano le qualità d'insieme. Tali ambiti svolgono un ruolo essenziale per la riconoscibilità del sistema dei beni storico-culturali e delle permanenze insediative, nonché per la salvaguardia di quadri paesistici di elevata significatività.
 - contesti di rilevanza storico testimoniale (ambiti della riconoscibilità di luoghi storici)
 - luoghi di rilevanza paesistica e percettiva caratterizzati da beni storici puntuali (land marks)
 - punti panoramici
 - visuali panoramiche
 - sentieri di valenza paesistica (in coerenza con il piano sentieristico provinciale e con le realizzazioni e/o progetti di piste ciclo-pedonali in corso)
 - itinerari di fruizione paesistica
 - aree protette istituite (parchi, riserve, monumenti naturali, Pils istituiti)
 - aree protette di progetto, finalizzate alla estensione e connessione del sistema ambientale e paesistico provinciale
 - aree di rispetto dei parchi fluviali (Parco dell'Oglio)
 - confine siti di importanza comunitaria (SIC)
 - strade dei vini

COMPONENTI DEL PAESAGGIO AGRARIO E DELL'ANTROPIZZAZIONE CULTURALE

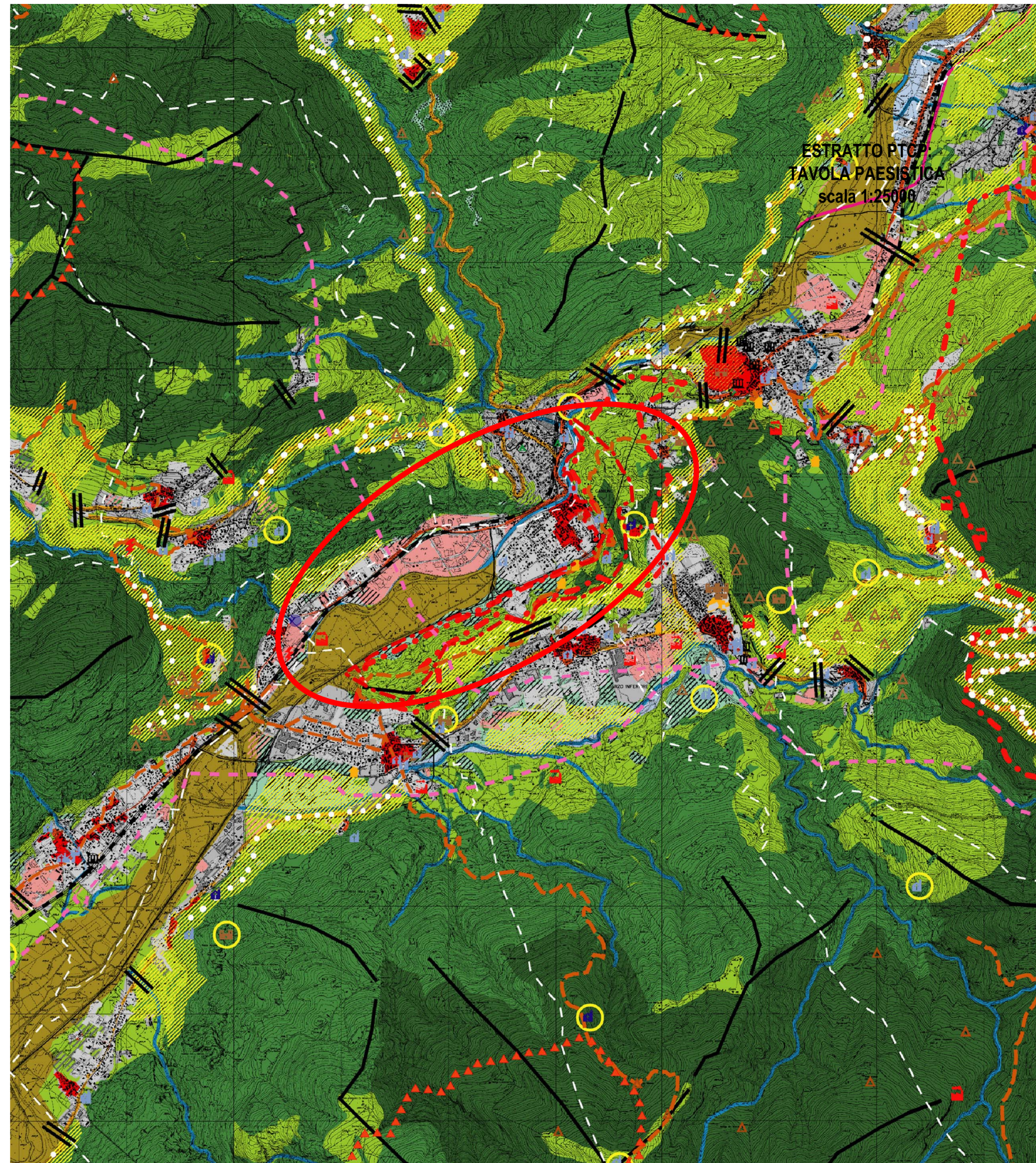
- colture specializzate: vigneti
- colture specializzate: castagneti da frutto
- colture specializzate: frutteti
- colture specializzate: oliveti
- altre colture specializzate
- seminativi e prati in rotazione
- seminativi arborei
- pioppeti
- terrazzamenti con muri a secco e gradonature
- aree agricole di valenza paesistica
- aree a forte concentrazione di presistenze agricole
- navigli, canali irrigui, cavi, rogge, bacini artificiali
- terrazzamenti con muri a secco e gradonature
- casina
- malghe, baite, rustici
- ruedeli rurali permanenti
- fontanili attivi

COMPONENTI DEL PAESAGGIO URBANO

- centri e nuclei storici
- aree produttive (realizzate)
- aree produttive impegnate dai PRg vigenti
- altre aree edificate
- altre aree impegnate dai PRg vigenti
- viabilità esistente
- viabilità in costruzione e/o di progetto
- confine comunale
- confine provinciale
- confine ambito
- confine ambito geografico per l'analisi della montagna e della collina
- limitazione all'estensione degli ambiti delle trasformazioni condizionate
- aree estrattive e discariche
- ambiti degradati soggetti ad usi diversi

COMPONENTI DI CRITICITA' E DEGRADO DEL PAESAGGIO

- aree estrattive e discariche
- ambiti degradati soggetti ad usi diversi



legenda

VOCAZIONI D'USO DEL TERRITORIO

- zone a prevalente non trasformabilità a scopo edizio
- zone di controllo
- zone degradate
- aree esistenti dismesse
- TIPOLOGIE INSEDIATIVE ESISTENTI O PREVISTE DALLA PIANIFICAZIONE COMUNALE
- centri storici
- zone a mix prevalentemente residenziale
- zone a mix prevalentemente industriale
- insediamenti terziari e servizi
- insediamenti turistici
- zone agricole boschive
- grandi strutture di vendita di area estesa
- grandi strutture di vendita di area sovracommunale
- quartieri fieristici

AMBITA STATUTO PARTICOLARE

- esistenti
- proposti

SISTEMA DELLA MOBILITA'

- aeroporti esistenti
- salvaguardia aeroporto di Montichiari

OPERE ESISTENTI E PROGRAMMATE

- strade primarie
- strade principali
- strade secondarie
- ferrovie alla capacità
- ferrovie storiche
- metropolitana urbana
- piste ciclabili e sentieri
- fermate metropolitana urbana
- stazioni ferroviarie
- svincoli su strade principali
- svincoli su strade primarie

OPERE DA PROGRAMMARE A SEGUITO DI VALUTAZIONE COSTIBENEFICI

- strade principali
- strade secondarie
- linee ferroviarie e metropolitane
- linee dirette autobus

INTERSCAMBI

- interscambi logistici
- interscambi tra strade principali e secondarie e ferrovie in ambito metropolitano
- ambiti di pianificazione complessa
- centri ordinari

