

# Piano di Governo del Territorio

Documento di Piano  
Previsione dei comuni contermini

DP 1b

IN ACCOGLIMENTO DELLE OSSERVAZIONI  
E DEL PARERE DELLA PROVINCIA  
DI "COMPATIBILITA' AL P.T.C.P."

ADOTTATO dal Consiglio Comunale con Delibera n° 4  
del 27 gennaio 2009

APPROVATO dal Consiglio Comunale con Delibera n° 31  
del 19 settembre 2009

settembre 2009  
scala 1:10.000

aggiornamenti  
gennaio 2009 adozione  
giugno 2009 integ. provincia

il responsabile  
del procedimento  
geom. lorenzo gari

Pianificazione e Coordinamento  
arch. claudio nodari • arch. maura bellicini • arch. carlo fasser • arch. ariela rivetta

claudio nodari  
architetto  
via S. Maria 27 - 25040  
ORDINE DEGLI ARCHITETTI  
DELLA PROVINCIA DI BRESCIA  
544

maura bellicini  
architetto  
via S. Maria 27 - 25040  
ORDINE DEGLI ARCHITETTI  
DELLA PROVINCIA DI BRESCIA  
1265

carlo fasser  
architetto  
via S. Maria 27 - 25040  
ORDINE DEGLI ARCHITETTI  
DELLA PROVINCIA DI BRESCIA  
1219

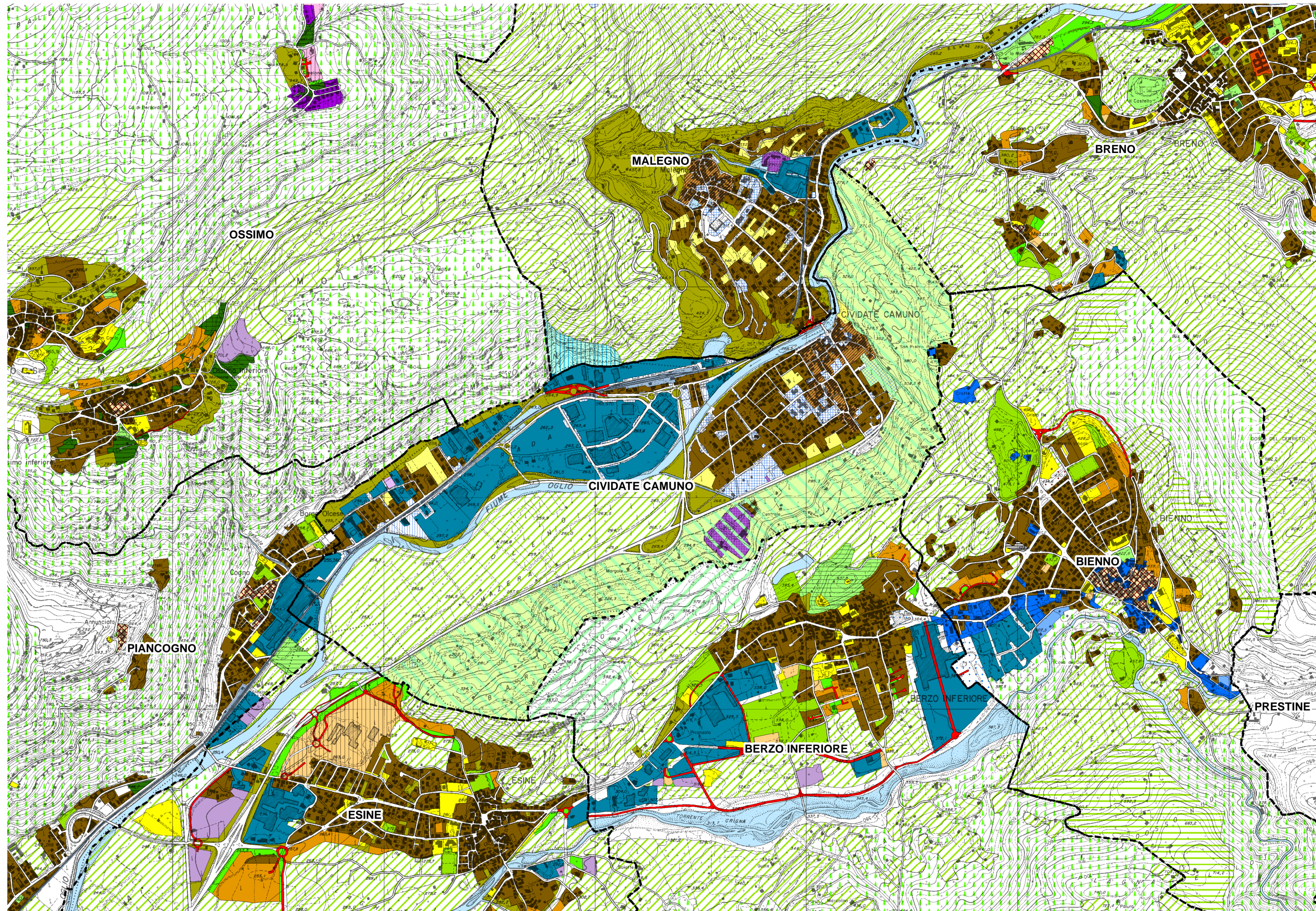
ariela rivetta  
architetto  
via S. Maria 27 - 25040  
ORDINE DEGLI ARCHITETTI  
DELLA PROVINCIA DI BRESCIA  
1509

Valutazione Ambientale Strategica  
ing. marcella salvetti

marcella salvetti  
ingegnere  
via S. Maria 27 - 25040  
ORDINE DEGLI INGEGNERI  
DELLA PROVINCIA DI BRESCIA  
4503

il sindaco  
ing. cesare damiola

claudio nodari architetto  
studio di architettura e urbanistica  
25040 esine (bs) - via a. manzoni 57 - tel. e fax 0364.46394



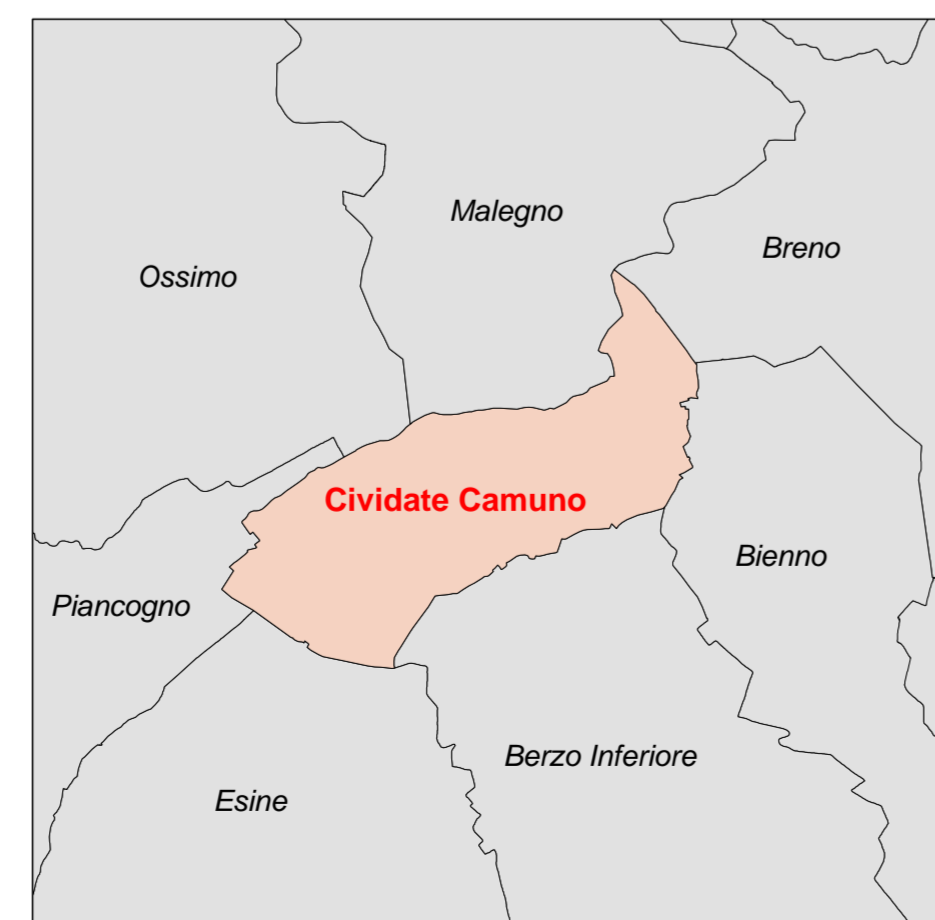
## LEGENDA

### Comune di Civate Camuno

- AMBITI DI TRASFORMAZIONE**
  - residenziale (PA.r.)
  - produttivo (PA.p.)
  - servizi (S)
- TESSUTO URBANO CONSOLIDATO**
  - residenziale (zone B1 - B2 - V.D.r.)
  - produttivo (zone D1 - D2 - D3 - S.D.p.)
  - impianti (zona D3)
- NUCLEI DI ANTICA FORMAZIONE (zona A)**
- SERVIZI E IMPIANTI: SERVIZI DI LIVELLO COMUNALE ESISTENTI E IN PROGETTO**
  - Servizio esistente
  - Servizio di progetto
- SERVIZI E IMPIANTI: SERVIZI DI LIVELLO SOVRACOMUNALE ESISTENTI E IN PROGETTO**
  - Servizio esistente
  - Servizio in progetto
- SERVIZI E IMPIANTI: IMPIANTI DI LIVELLO COMUNALE E SOVRACOMUNALE ESISTENTI (zona D3)**
  - Livello comunale
  - Livello sovracomunale
- AREE AGRICOLE**
  - F1 parco comunale agricolo della Cultura
- VINCOLI PAESAGGISTICI E AMBIENTALI: PL.I.S. - Parchi Locali d'interesse sovracomunale**
  - PL.I.S. - Parco del Barberino
- AREE DI VALORE PAESAGGISTICO-AMBIENTALE ED ECOLOGICO**
  - rispetto dell'abitato e verde di connessione tra territorio agricolo ed edificato
  - Zone di interesse generale F (PLUS - Parco del Barberino)
- PREVISIONI INFRASTRUTTURALI**
  - Struttura d'intersezione

### Comune di Malegno

- AMBITI DI TRASFORMAZIONE**
  - residenziale (A.r.c. - PA.r. - PE.C.)
  - servizi (S)
- TESSUTO URBANO CONSOLIDATO**
  - residenziale (zone B1 - B2)
  - produttivo (zone D1 - D2)
  - impianti (zona D3)
- NUCLEI DI ANTICA FORMAZIONE (zona A)**
- SERVIZI E IMPIANTI: SERVIZI DI LIVELLO COMUNALE ESISTENTI E IN PROGETTO**
  - Servizio esistente
  - Servizio di progetto
- SERVIZI E IMPIANTI: SERVIZI DI LIVELLO SOVRACOMUNALE ESISTENTI E IN PROGETTO**
  - Servizio esistente
  - Servizio in progetto
- SERVIZI E IMPIANTI: IMPIANTI DI LIVELLO COMUNALE E SOVRACOMUNALE ESISTENTI (zona D3)**
  - Livello comunale
  - Livello sovracomunale
- AREE AGRICOLE**
  - Aree agricole
- AREE DI VALORE PAESAGGISTICO-AMBIENTALE ED ECOLOGICO**
  - Rispetto dell'abitato e verde di connessione tra territorio agricolo ed edificato
- AREE A RISCHIO DI COMPROMSSIONE O DEGRADO**
  - ambito cava ATE06 (Piano Cave Provinciale - D.c.r. n.VIII/582 del 19 marzo 2008)
- PREVISIONI INFRASTRUTTURALI**
  - Struttura d'intersezione



## LEGENDA da MISURC

### Comuni contermini

- RESIDENZA**
  - Residenza - Consolidato
  - Residenza - Espansione
  - Residenza - Trasformazione
  - Residenza - Recupero
- PRODUTTIVO**
  - Industria - Consolidato
  - Artigianato - Consolidato
  - Artigianato - Espansione
  - Produttivo generico - Consolidato
  - Produttivo generico - Trasformazione
  - Produttivo generico - Espansione
- COMMERCIALE / DIREZIONALE**
  - Commerciale / Direzionale generico - Consolidato
- POLIFUNZIONALE**
  - Polifunzionale - Consolidato
- Polifunzionale - espansione**
- Polifunzionale - Trasformazione**
- TURISTICO / RICETTIVO**
  - Residenza turistica - Consolidato
  - Residenza turistica - Espansione
  - Attività ricettive - Consolidato
  - Attività ricettive - Espansione
  - Attrezzature turistiche leggere - Consolidato
  - Attrezzature turistiche leggere - Espansione
  - Turistico/Ricettivo generico - Consolidato
  - Turistico/Ricettivo generico - Espansione
- VERDE PRIVATO**
  - Verde privato - Consolidato
- SERVIZI DI LIVELLO COMUNALE**
  - Aree per attrezzature di livello comunale - Consolidato
  - Aree per attrezzature di livello comunale - Espansione
- AREE MISTE VERDE**
  - Aree miste verde attrezzature di livello comunale - Consolidato
  - Aree miste verde attrezzature di livello comunale - Espansione
  - Servizi di livello comunale non specificati - Consolidato
  - Servizi di livello comunale non specificati - Espansione
  - Aree a verde gioco e sport di livello comunale - Consolidato
  - Aree a verde gioco e sport di livello comunale - Espansione
- SERVIZI DI LIVELLO SOVRACOMUNALE**
  - Aree per attrezz. di livello sovracomunale - Consolidato
  - Aree per attrezz. di livello sovracomunale - Espansione
  - Aree miste verde attrezzature di livello sovracomunale - Consolidato
  - Aree miste verde attrezzature di livello sovracomunale - Espansione
  - Verde di livello sovracomunale - Consolidato
  - Verde di livello sovracomunale - Espansione
- INFRASTRUTTURE DI TRASPORTO AREALI**
  - Infrastrutture su ferro - Consolidato
  - Aeroporti e/o eliporto - Consolidato
- Strade - Consolidato**
- Strade - trasformazione**
- Strade - Espansione**
- BOSCHI**
  - Boschi - Consolidato
- AGRICOLO**
  - Agricolo generico - Consolidato
  - Agricolo generico - Recupero
  - Culture specializzate - consolidato
- CORPI IDRICI**
  - Corpi idrici - Consolidato
- PARCHI LOCALI**
  - Parchi locali - Riconosciuti con Piano approvato
- CONFINI COMUNALI**