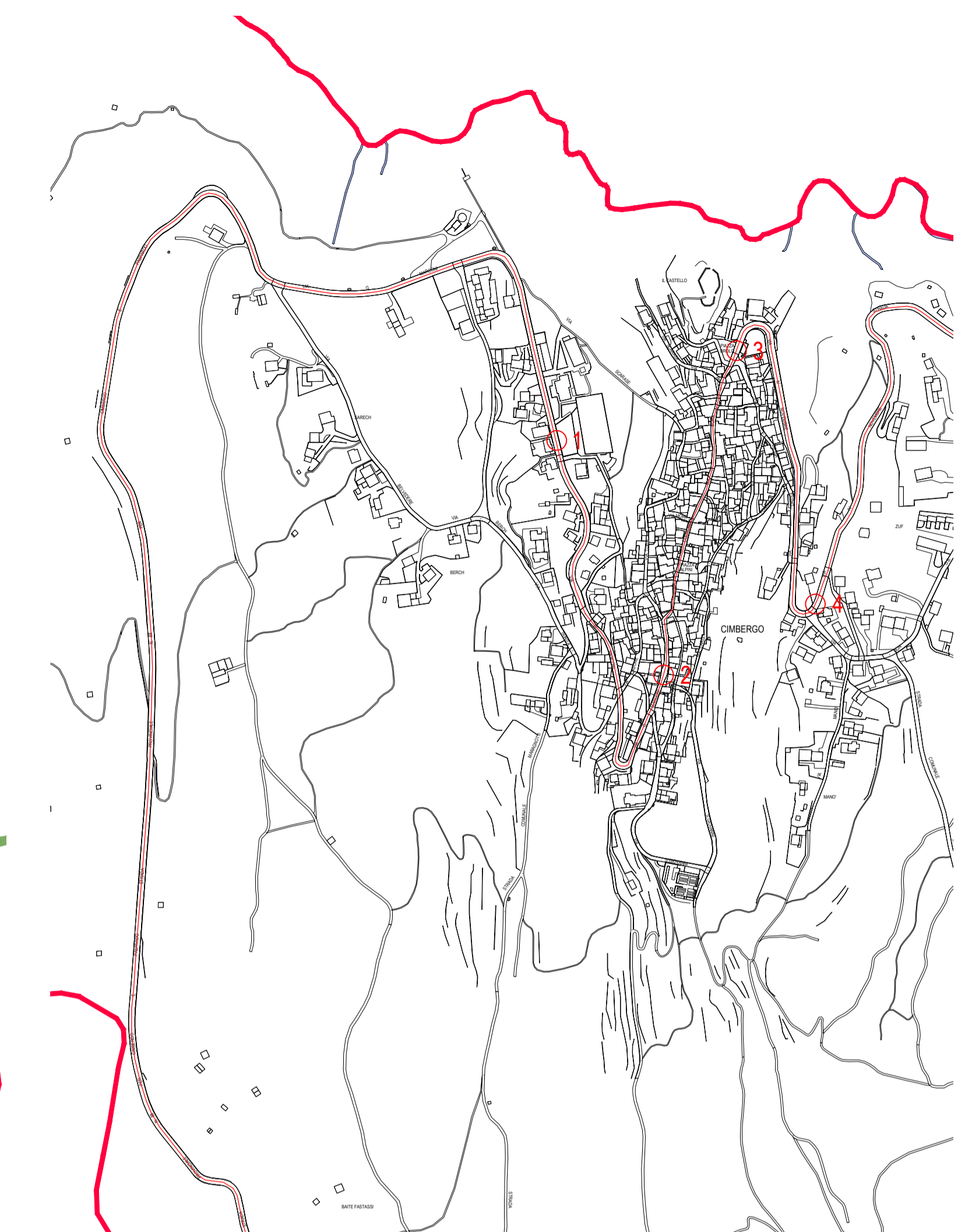
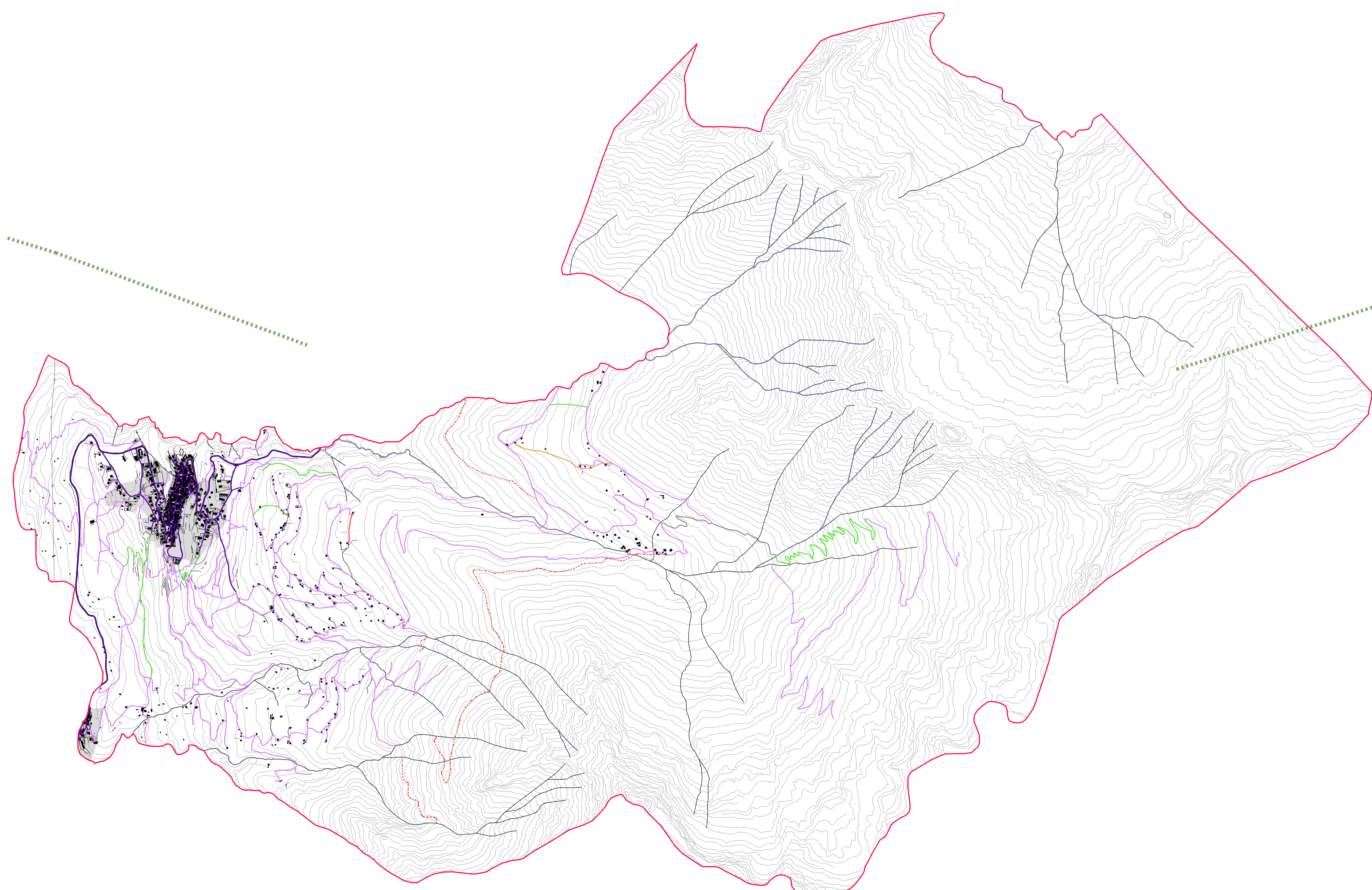


- LEGENDA
- urbanizzato
 - autostrada
 - strade principali
 - strade secondarie
 - rete ferroviaria



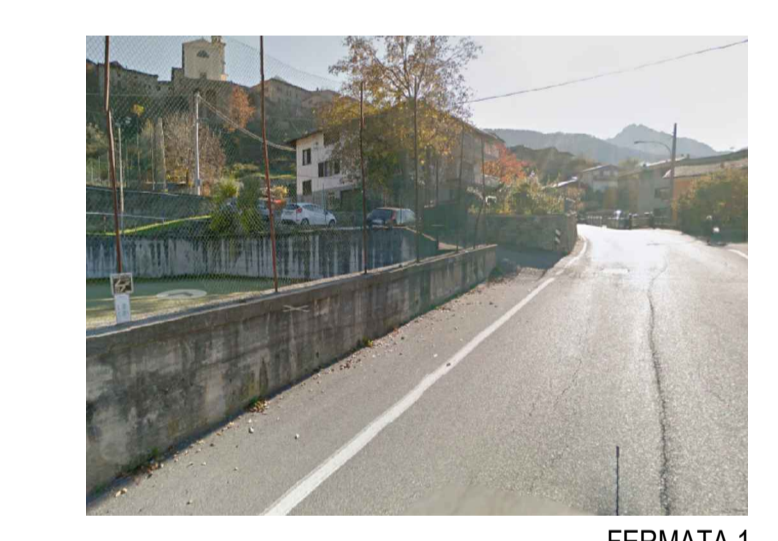
- LEGENDA
- confine comunale
 - perimetrazione Centro Abitato
 - rete della viabilità urbana principale
 - strada provinciale n.88
 - rete della viabilità urbana secondaria
- VIABILITÀ AGRO-SILVO-PASTORALE
- Classe I - strada destinata al transito di autocarri privi di rimorchio con peso complessivo inferiore a 250 q.
 - Classe II - strada destinata al transito di trattori con rimorchio ed autocarri con peso complessivo inferiore a 200 q.
 - Classe III - strade destinate al transito di automezzi leggeri con peso complessivo inferiore a 100 q.
 - Classe IV - strada destinata al transito di mezzi leggeri con peso complessivo inferiore a 50 q.
- VIABILITÀ AGRO-SILVO-PASTORALE IN PROGETTO
- Classe I - strada destinata al transito di autocarri privi di rimorchio con peso complessivo inferiore a 250 q.
 - Classe II - strada destinata al transito di trattori con rimorchio ed autocarri con peso complessivo inferiore a 200 q.
 - Classe III - strade destinate al transito di automezzi leggeri con peso complessivo inferiore a 100 q.
 - Classe IV - strada destinata al transito di mezzi leggeri con peso complessivo inferiore a 50 q.
 - rete ecologica (PTCP)
- RETE DEL TRASPORTO COLLETTIVO
- localizzazione fermate esistenti
 - percorso autobus

comune di Cimbergo
 via codrobbio 7, 25040 cimbergo - bs - tel. 0364.48021 - fax 0364.48023 - e-mail info@comune.cimbergo.bs.it

Piano di Governo del Territorio

piano dei servizi
 mobilità urbana e trasporto collettivo

ps4
 scala 1:10.000



dicembre 2014
 aggiornamenti

ADOTTATO dal Consiglio Comunale con Delibera n. 10 del 10/04/2014
 APPROVATO dal Consiglio Comunale con Delibera n. 29 del 20/12/2014

il sindaco
 Gian Bettino Polonori

pianificazione e coordinamento
 ingegnere Anna De Giovanetti

il responsabile del procedimento
 dott. Germano Pezzoni