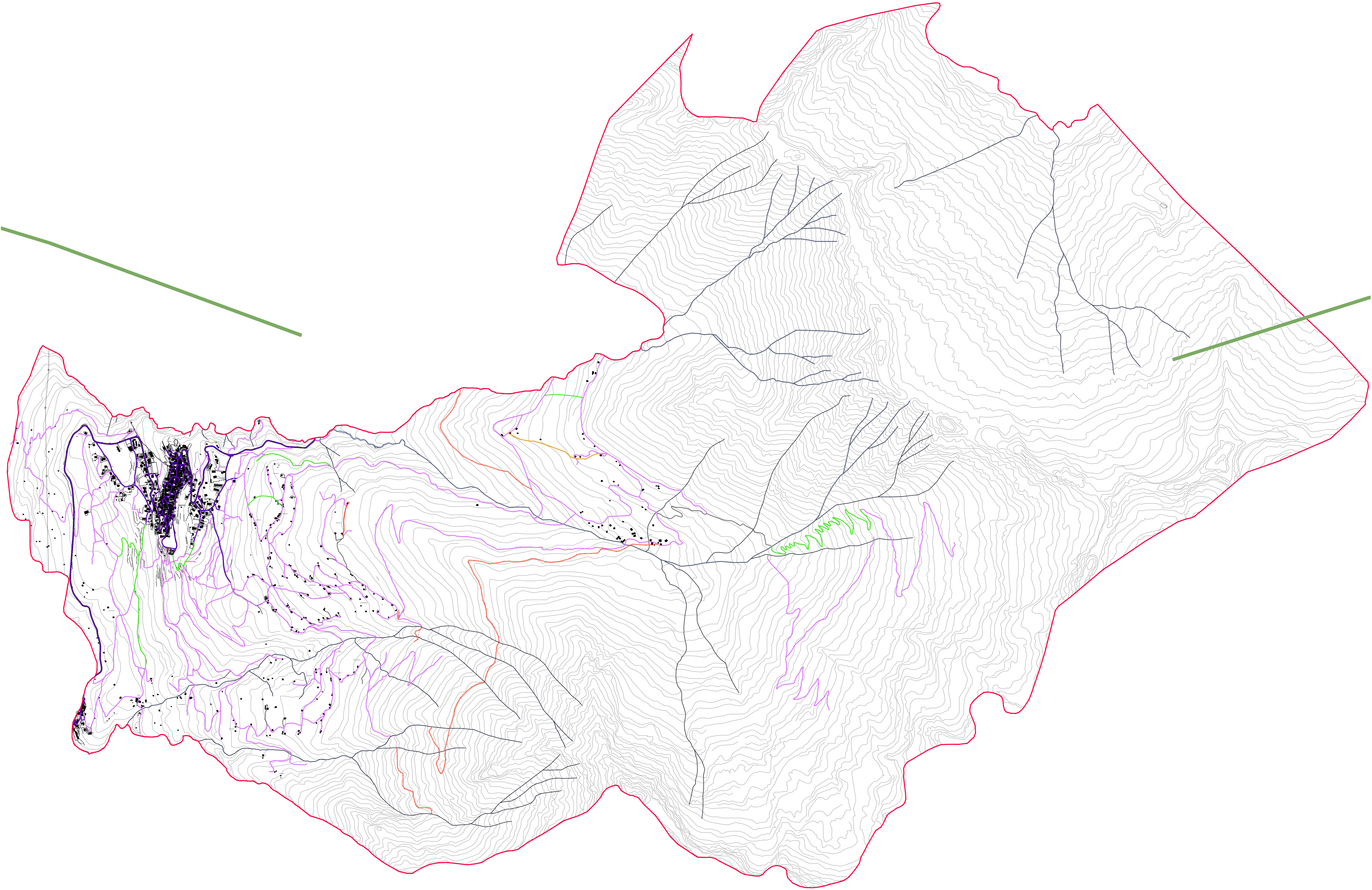


MOBILITÀ A SCALA PROVINCIALE

- LEGENDA
- urbanizzato
 - autostrada
 - strade principali
 - strade secondarie
 - rete ferroviaria



- LEGENDA
- confine comunale
 - rete della viabilità urbana principale
 - strada provinciale n.88
 - rete della viabilità urbana secondaria

- VIABILITÀ AGRO-SILVO-PASTORALE
- Classe I - strada destinata al transito di autocarri privi di rimorchio con peso complessivo inferiore a 250 q.
 - Classe II - strada destinata al transito di trattori con rimorchio ed autocarri con peso complessivo inferiore a 200 q.
 - Classe III - strada destinata al transito di automezzi leggeri con peso complessivo inferiore a 100 q.
 - Classe IV - strada destinata al transito di mezzi leggeri con peso complessivo inferiore a 50 q.

- VIABILITÀ AGRO-SILVO-PASTORALE IN PROGETTO
- Classe I - strada destinata al transito di autocarri privi di rimorchio con peso complessivo inferiore a 250 q.
 - Classe II - strada destinata al transito di trattori con rimorchio ed autocarri con peso complessivo inferiore a 200 q.
 - Classe III - strada destinata al transito di automezzi leggeri con peso complessivo inferiore a 100 q.
 - Classe IV - strada destinata al transito di mezzi leggeri con peso complessivo inferiore a 50 q.
 - rete ecologica (PTCP)

comune di Cimbergo
 Via codrobbio 7, 25040 cimbergo - bs - tel. 0364.48021 - fax 0364.48023 - e-mail info@comune.cimbergo.bs.it
 provincia di Brescia

Piano di Governo del Territorio

documento di piano
 mobilità urbana

dp5
 scala 1:10.000

aprile 2014

aggiornamenti

il sindaco
 dr. Mario Emanuele Mazza

il responsabile del
 procedimento
 dott. Germano Pezzoni

ADOTTATO dal Consiglio Comunale
 con Delibera n. del

APPROVATO dal Consiglio Comunale
 con Delibera n. del

pianificazione e coordinamento
 ingegnere Anna De Giovanetti

