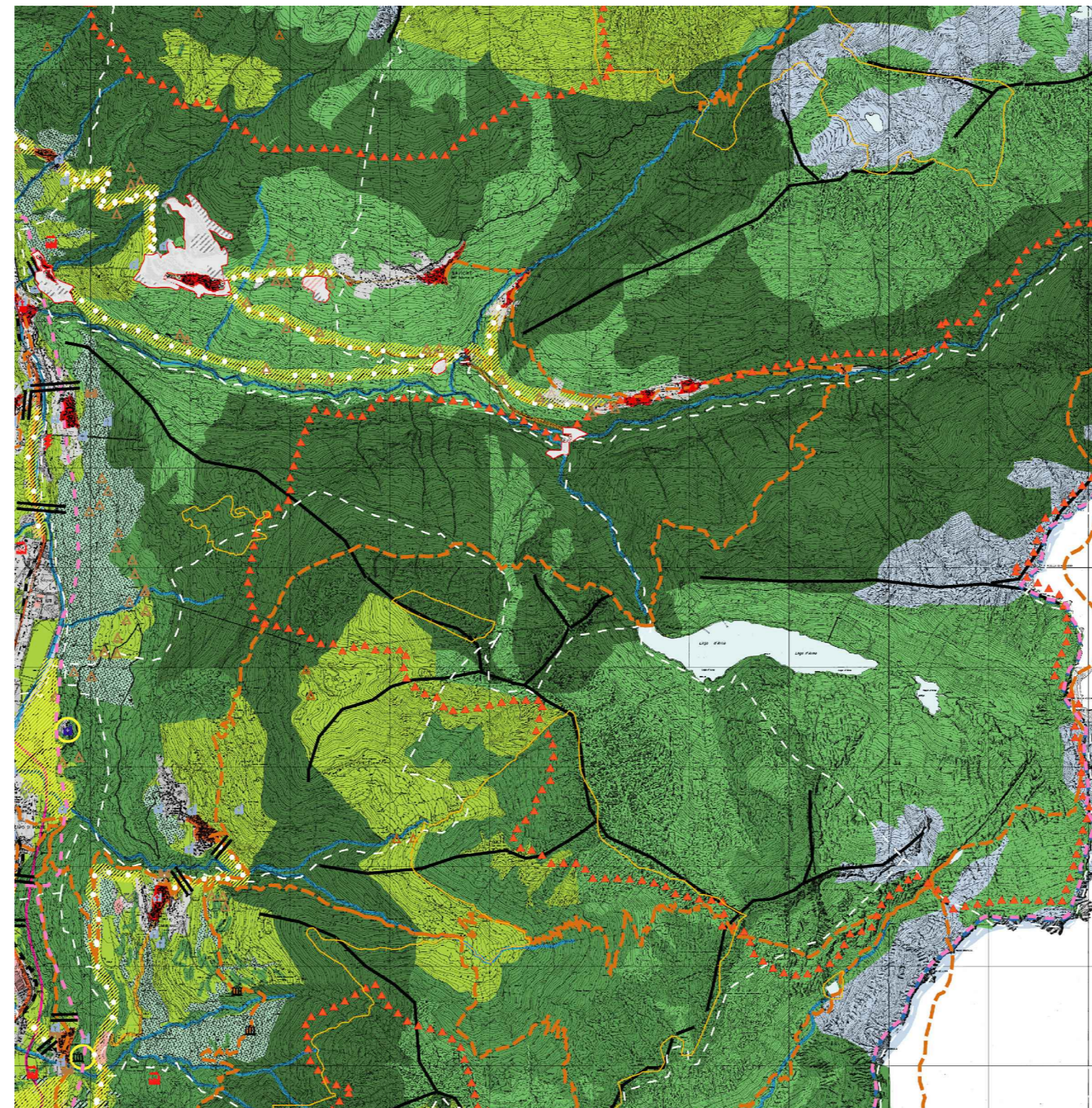
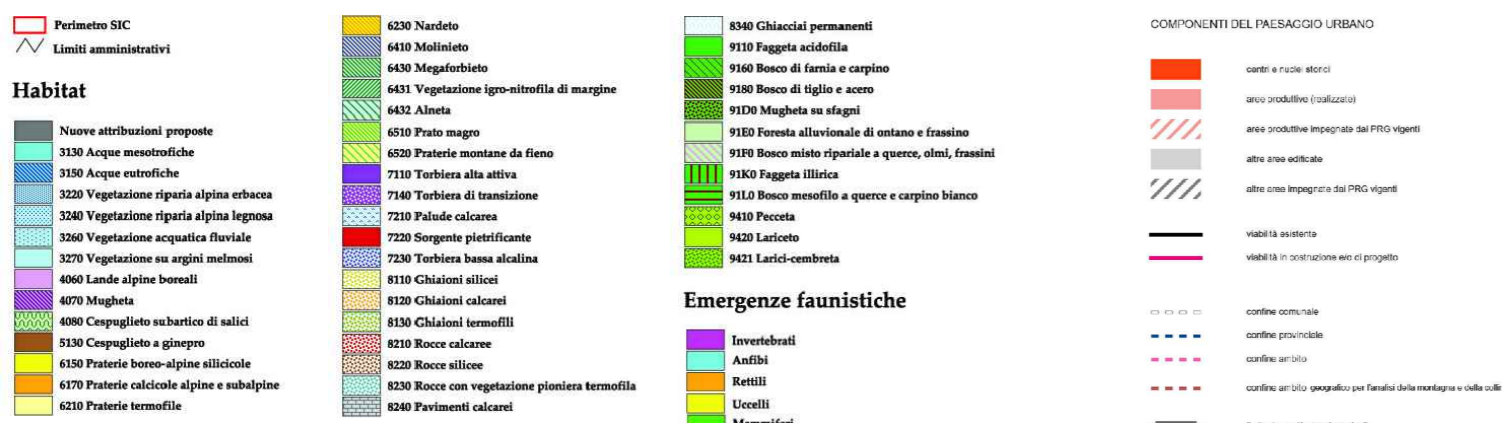
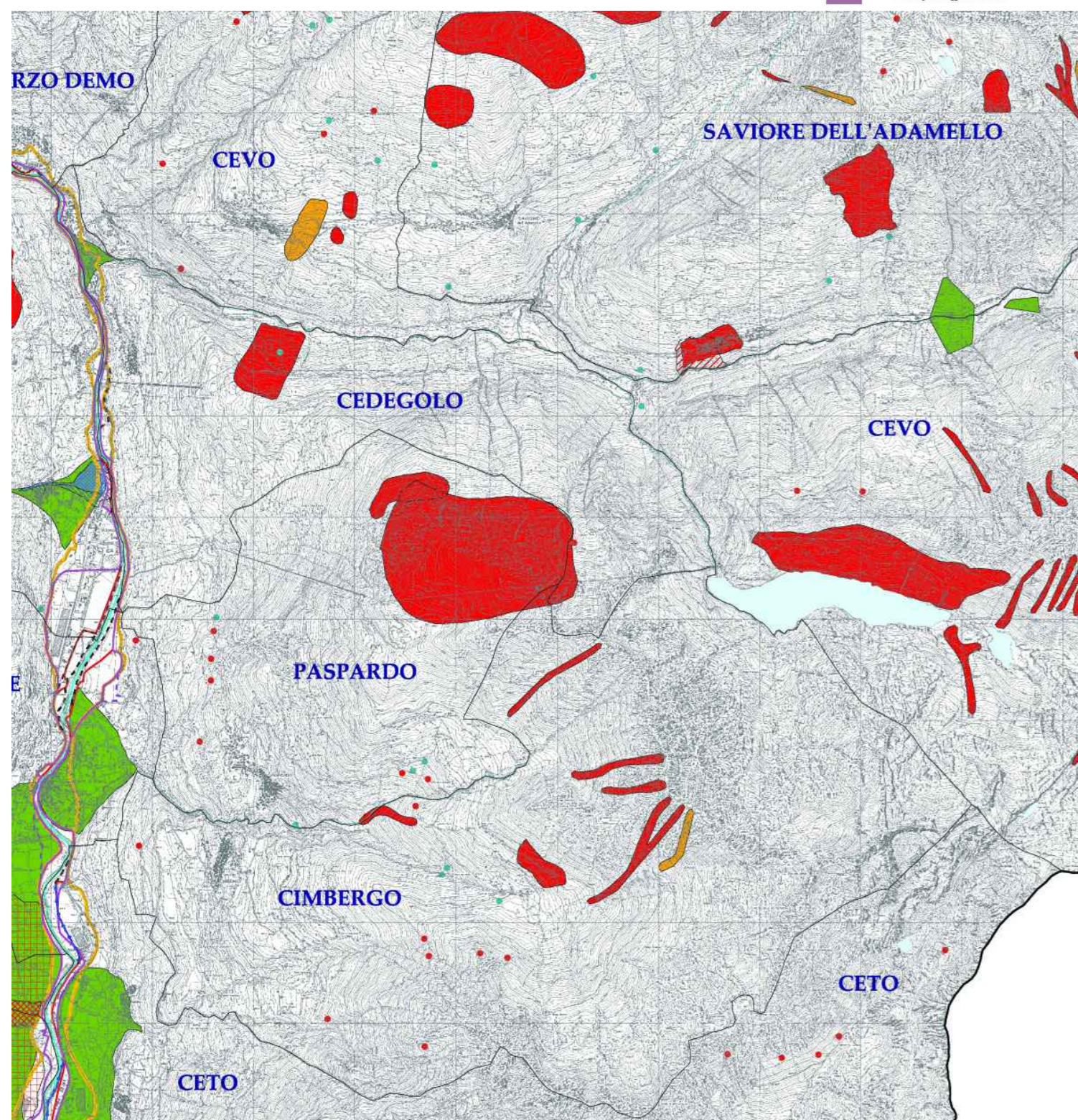


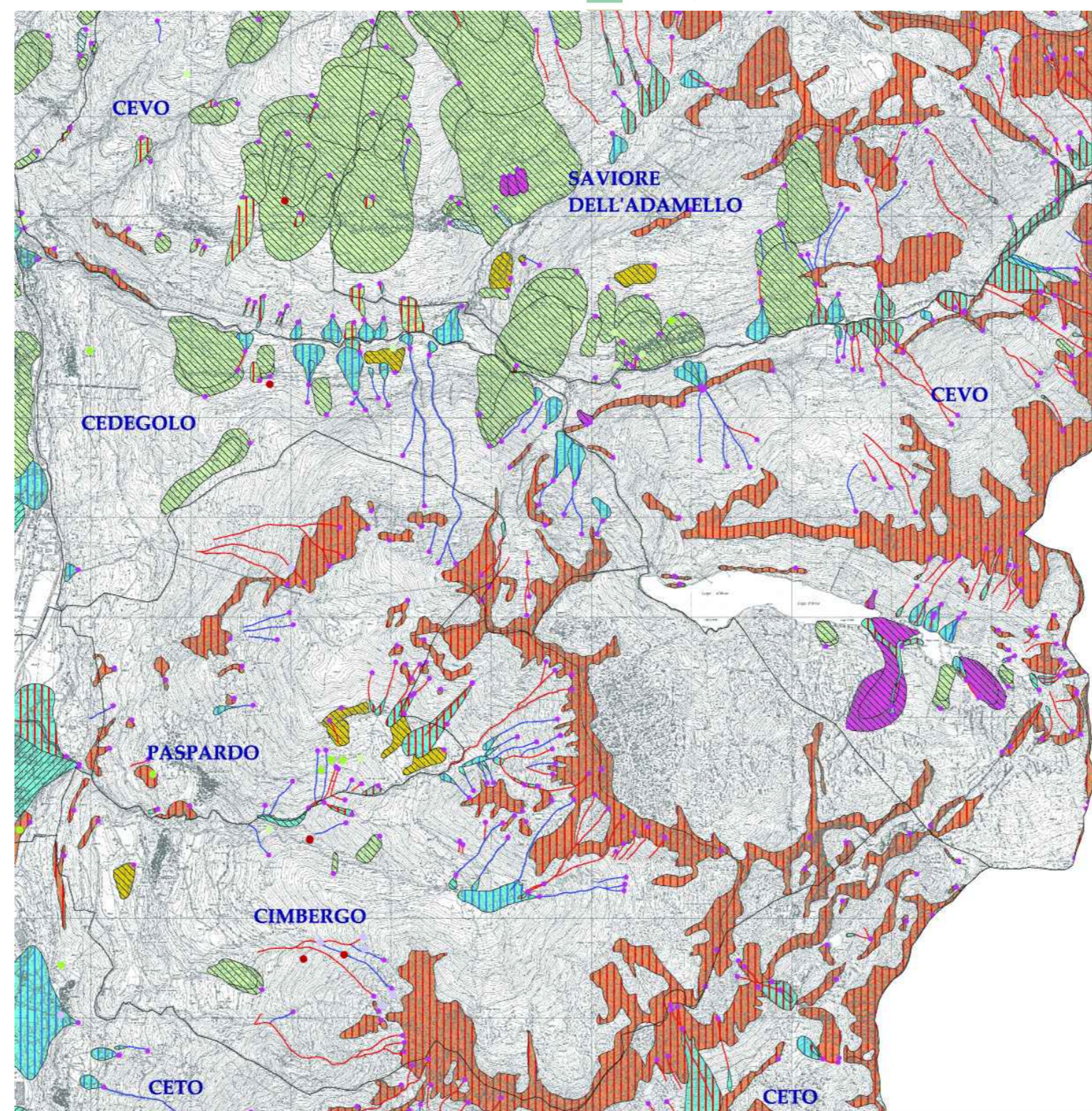
ESTRATTO PTCP\_IT2070005 Pizzo Badile-Alta Val Zumbella : SITI DI IMPORTANZA COMUNITARIA E HABITAT \_scala 1:25.000



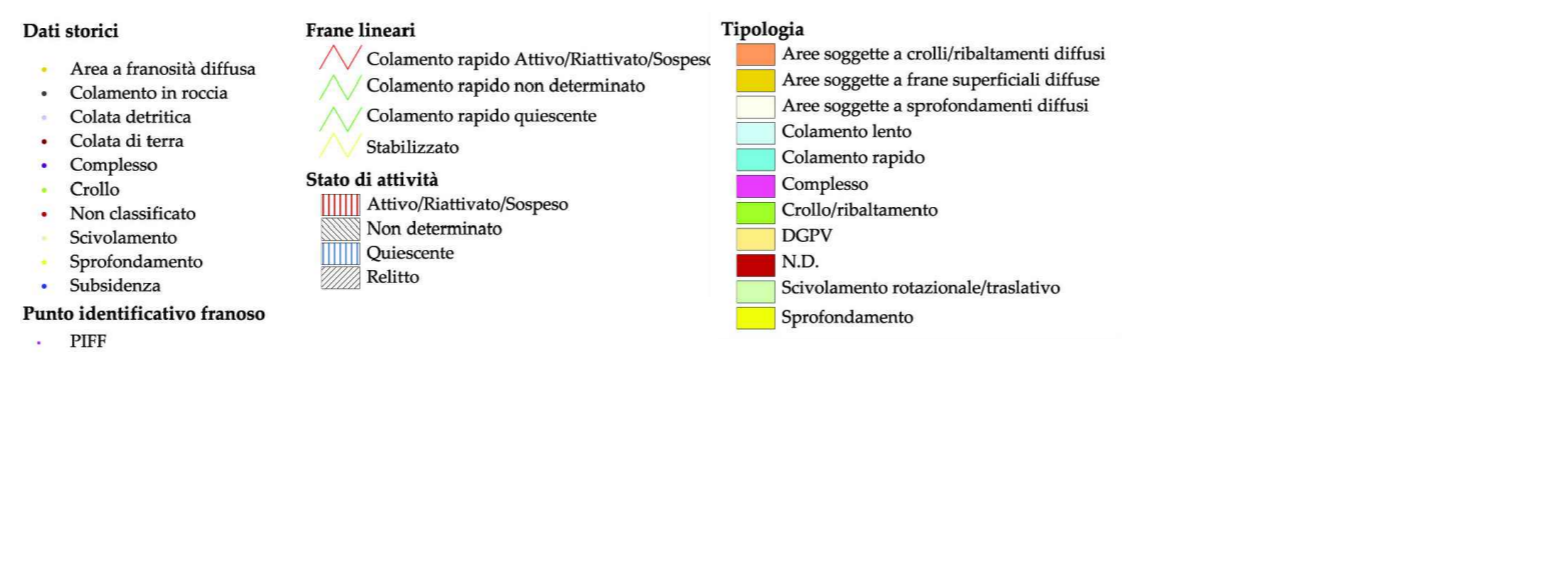
ESTRATTO PTCP\_TAV.2.8: TAVOLA PAESISTICA \_scala 1:25.000



ESTRATTO PTCP\_TAV.3a.7: AMBIENTE E RISCHI\_ATLANTE DEI RISCHI IDRAULICI E IDROGEOLOGICI \_scala 1:25.000



ESTRATTO PTCP\_TAV.3b.7: AMBIENTE E RISCHI\_CARTA INVENTARIO DEI DISSESTI \_scala 1:25.000



comune di Cimbergo  
via codrobbio 7, 25040 cimbergo - bs - tel. 0364.48021 - fax 0364.48023 - e-mail info@comune.cimbergo.bs.it  
provincia di Brescia

# Piano di Governo del Territorio

dp3  
scala 1:25.000

documento di piano  
estratti ptcp provincia di Brescia

aprile 2014

aggiornamenti  
.....  
.....

ADOTTATO dal Consiglio Comunale  
con Delibera n. .... del .....

APPROVATO dal Consiglio Comunale  
con Delibera n. .... del .....

il sindaco  
dr. Mario Emanuele Mazza

pianificazione e coordinamento  
ingegnere Anna De Giovanetti

il responsabile del  
procedimento  
dott. Germano Pezzoni

