

STUDIO GEOLÓGICO-TECNICO  
A SUPPORTO DEL PIANO REGOLATORE  
GENERALE

ART. 2 LEGGE N. 41/97  
Comune inserito nell'elenco di cui al DGR 6 Agosto 1998 n° 6/37919

CARTA DELLA DINAMICA  
GEOMORFOLOGICA  
CON ELEMENTI GEOTECNICI  
SCALA 1:2.000

TAVOLA 4

Collaboratore:  
Dott. geol. A. Marica Scolari

Cogeo  
STUDIO DI GEOLOGIA  
Dott. Geol. Luca Albertelli  
Via Mazzini 16 - 25043 Breno (BS) Tel. e fax 0364/22498 e-mail Cogeo@tin.it

LEGENDA:

Dati strutturali

- Limite
- 320/20 Giacitura delle scistosità:  
immersione, inclinazione
- Zona di fratturazione intensa

Aspetti litologici

- Micasisti biotitico - muscovitici passanti localmente a micasisti illitici  
a) subaffiorante b) affiorante

Depositi superficiali

- Deposito torboso
- Deposito deposito detritico-colluviale
- Deposito glaciale misto a detrito di versante

Aspetti geomorfologici

- Orlo di scarpata modellata da più processi morfogenetici concomitanti (inattivi)

- |        |            |          |   |
|--------|------------|----------|---|
| Attivo | Quiescente | Inattivo |   |
|        |            |          | Orlo di scarpata di degradazione e/o di frana |
|        |            |          | Orlo di frana di scivolamento e colata        |

- |        |            |          |   |
|--------|------------|----------|---|
| Attivo | Quiescente | Inattivo |   |
|        |            |          | Accumulo di frana di scivolamento e colata    |
|        |            |          | Parete rocciosa interessata da caduta blocchi |
|        |            |          | Area interessata da soliflusso generalizzato  |
|        |            |          | Area interessata da creep                     |
|        |            |          | Falda detritica                               |
|        |            |          | Detrito a grossi blocchi misto a crolli       |

- |        |            |          |  |
|--------|------------|----------|--|
| Attivo | Quiescente | Inattivo |  |
|        |            |          | Orlo di scarpata glaciale                          |
|        |            |          | Massi erratici                                     |
|        |            |          | Scarpata di erosione fluviale / torrentizia        |
|        |            |          | Alveo torrentizio con tendenza all'approfondimento |
|        |            |          | Solco di erosione e/o ruscellamento concentrato    |
|        |            |          | Area interessata da ruscellamento diffuso          |

- |  |                            |
|--|----------------------------|
|  | Sbancamento                |
|  | Terreno di riporto         |
|  | Terrazzamento agrario      |
|  | Discarica di inerti        |
|  | Aspetti idrologici         |
|  | corso d'acqua perenne      |
|  | corso d'acqua stagionale   |
|  | depressione di frana       |
|  | area con ristagno d'acqua  |
|  | area con emergenze diffuse |
|  | sorgenti captate           |

Aspetti idraulici

- tratto di torrente o ruscello canalizzato
- pozzetti

Interventi in aree di dissesto

- reti
- gabbioni
- muri in cls
- consolidamento e rimodellamento dei versanti (drenaggi e paratie...)
- lesioni ai manufatti

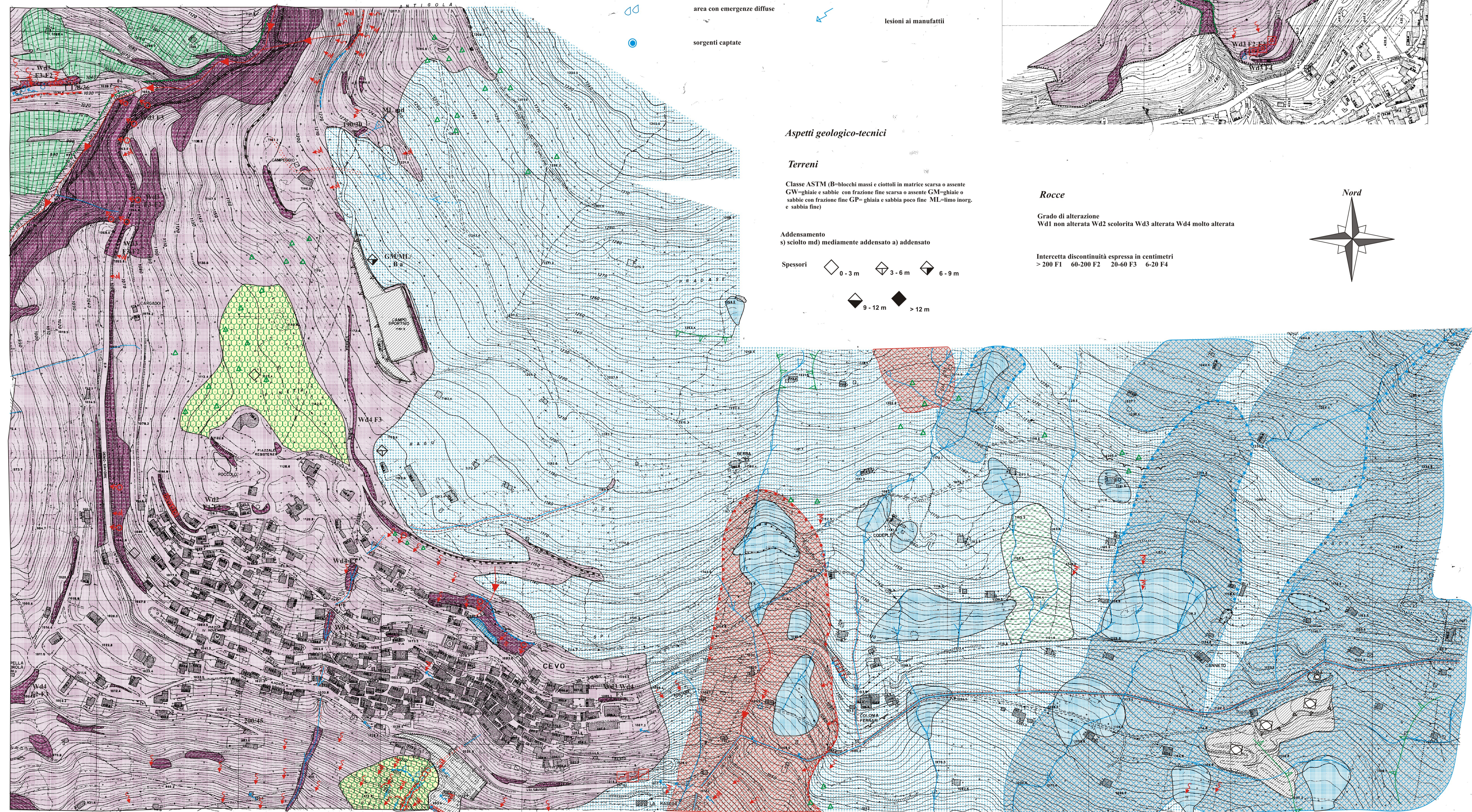
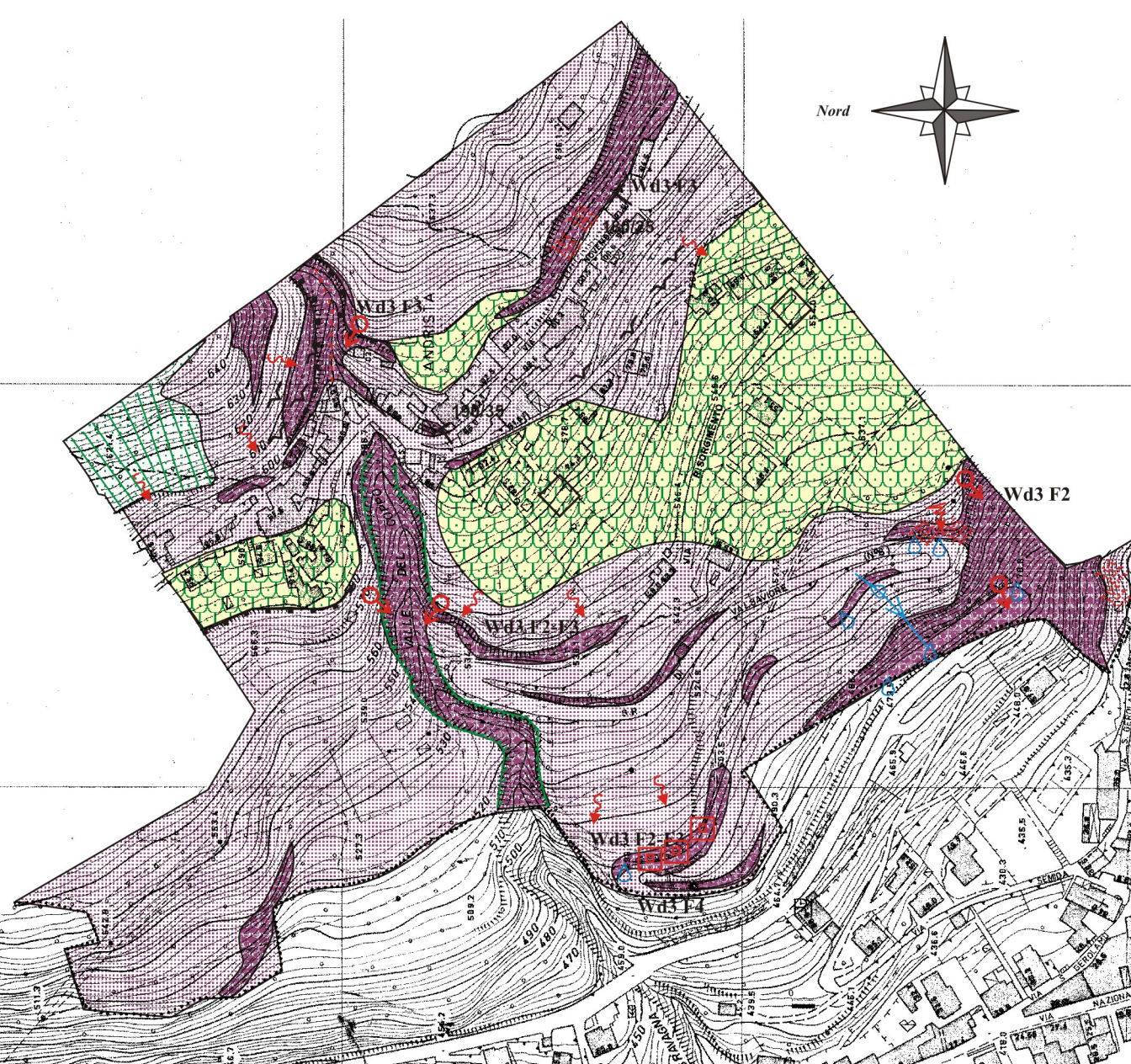
Aspetti geologico-tecnici

Terreni

Classe ASTM (B-blocchi massi e ciottoli in matrice scarsa o assente GW=ghiaie e sabbie con frazione fine scarsa o assente GM=ghiaie e sabbie con frazione fine GP=ghiaie e sabbie poco fine ML=limo inorg. e sabbia fine)

Addensamento  
s) sciolto md) mediamente addensato a) addensato

- Spessori
- 0 - 3 m
  - 3 - 6 m
  - 6 - 9 m
  - 9 - 12 m
  - > 12 m



Rocce

Grado di alterazione  
Wd1 non alterata Wd2 scolorita Wd3 alterata Wd4 molto alterata

Intercetta discontinuità espressa in centimetri

> 200 F1 60-200 F2 20-60 F3 6-20 F4