

COMUNE DI CEVO
Provincia di Brescia

**STUDIO GEOLOGICO-TECNICO
A SUPPORTO DEL PIANO REGOLATORE
GENERALE**

ART. 2 LEGGE N. 41/97
Comune inserito nell'elenco di cui al DGR 6 Agosto 1998 n° 6/37919

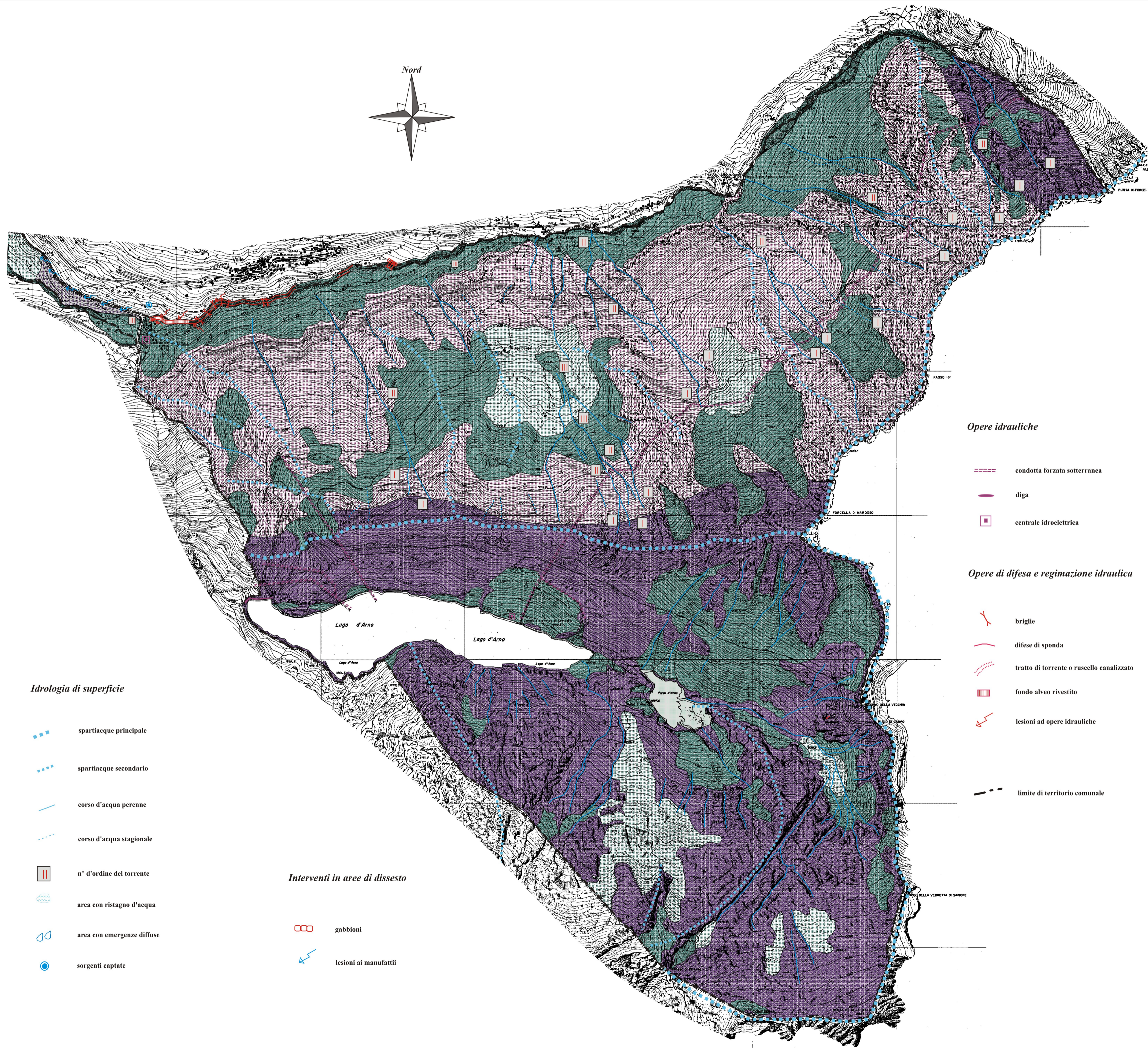
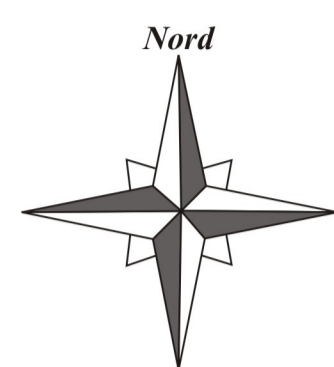
**CARTA IDROGEOLOGICA E DEL
SISTEMA IDROGRAFICO**
SCALA 1:10.000

TAVOLA 3B

Collaboratore:
Dott. geol. A. Marica Scolari



Dott. Geol. Luca Albertelli
Via Mazzini 16 - 25043 Breno (BS) Tel. e fax 0364/22498 e-mail Cogeo@tin.it



LEGENDA:

Permeabilità dei litotipi presenti

Per fratturazione secondaria

- da elevata a media $K > 10^{-2}$ cm/s
- da media a ridotta $10^{-2} < K < 10^{-4}$ cm/s

Per porosità primaria

- da elevata a media $K > 10^{-2}$ cm/s
- da media a ridotta $10^{-2} < K < 10^{-4}$ cm/s
- da ridotta a molto ridotta $K < 10^{-4}$ cm/s

Per porosità primaria e fratturazione secondaria

- da ridotta a molto ridotta per porosità primaria e da media a ridotta per fratturazione secondaria

Idrologia di superficie

- spartiacque principale
- spartiacque secondario
- corso d'acqua perenne
- corso d'acqua stagionale
- n° d'ordine del torrente
- area con ristagno d'acqua
- area con emergenze diffuse
- sorgenti captate

Interventi in aree di dissesto

- gabbioni
- lesioni ai manufatti

Opere idrauliche

- condotta forzata sotterranea
- diga
- centrale idroelettrica

Opere di difesa e regimazione idraulica

- briglie
- difese di sponda
- tratto di torrente o ruscello canalizzato
- fondo alveo rivestito
- lesioni ad opere idrauliche
- limite di territorio comunale