



COMUNE DI CEVO
Provincia di Brescia

**STUDIO GEOLOGICO-TECNICO
A SUPPORTO DEL PIANO REGOLATORE
GENERALE**

ART. 2 LEGGE N. 41/97
Comune inserito nell'elenco di cui al DGR 6 Agosto 1998 n° 6/37919

**CARTA IDROGEOLOGICA E DEL
SISTEMA IDROGRAFICO
SCALA 1:10.000**

TAVOLA 3A

Collaboratore:
Dott.geol.A.Marica Scolari



Dott. Geol. Luca Albertelli
Via Mazzini 16 - 25043 Breno (BS) Tel. e fax 0364/22498 e-mail Cogeo@tin.it

LEGENDA:

Permeabilità dei litotipi presenti

Per fratturazione secondaria

da media a ridotta $10^{-2} < K < 10^{-4}$ cm/s

Per porosità primaria

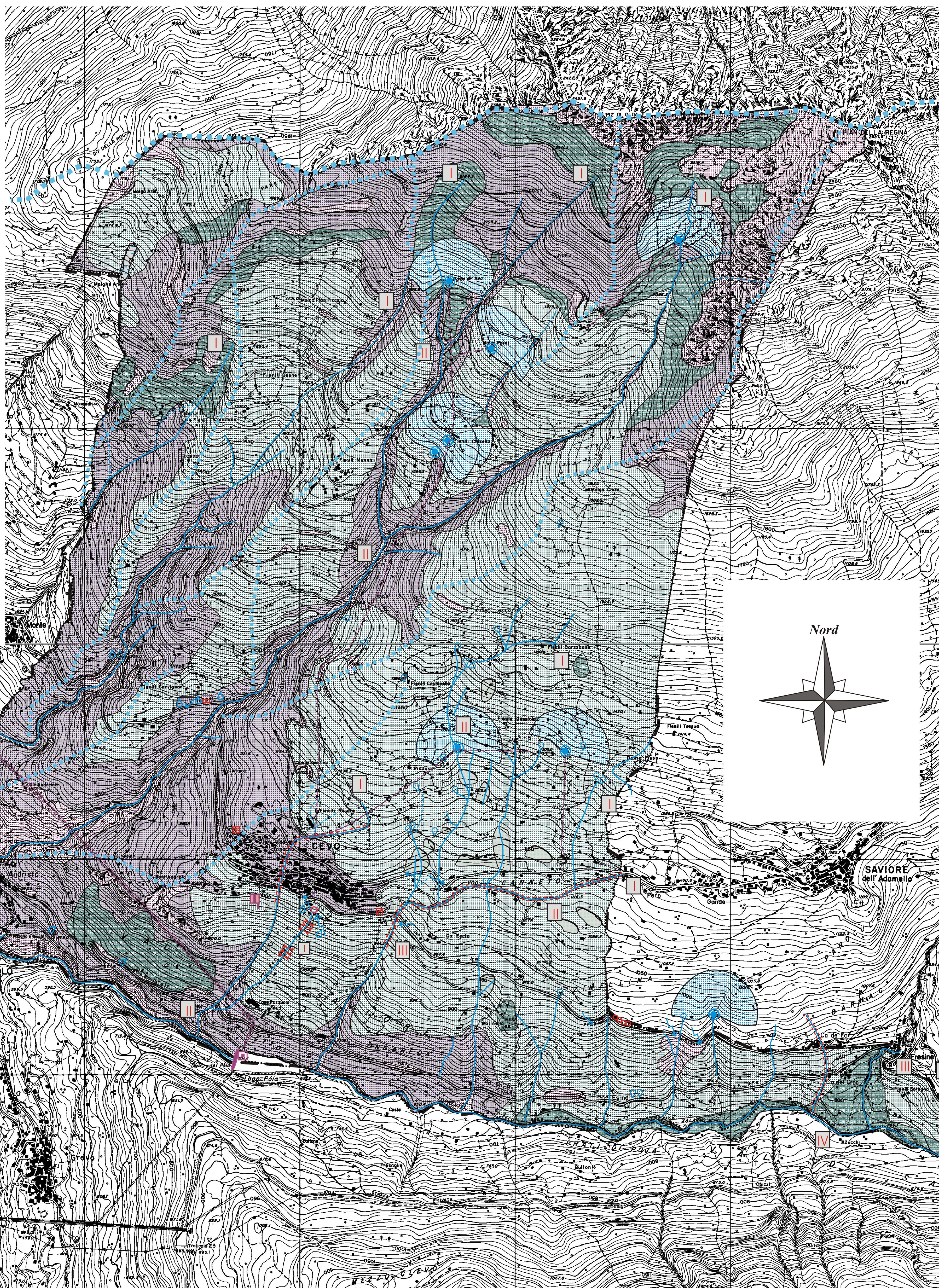
da elevata a media $K > 10^{-3}$ cm/s

da media a ridotta $10^{-2} < K < 10^{-4}$ cm/s

da ridotta a molto ridotta $K < 10^{-4}$ cm/s
(aree con ristagno d'acqua)

Per porosità primaria e fratturazione secondaria

da ridotta a molto ridotta per porosità
primaria e da media a ridotta per fratturazione
secondaria



Idrologia di superficie

- spartiacque principale
- spartiacque secondario
- corso d'acqua perenne
- corso d'acqua stagionale
- n° d'ordine del torrente
- area con emergenze diffuse
- sorgenti captate
- Area di rispetto delle opere di captazione a scopo idropotabile D.P.R. N° 236/1988 (l'area segnata corrisponde ad una fascia di ampiezza di 200 m a monte della captazione, con limite inferiore coincidente con l'isoipsa che interseca la sorgente).

Interventi in aree di dissesto

- reti bullonature ancoraggi
- gabbioni
- lesioni ai manufatti
- consolidamento e rimodellamento dei versanti (opere di bioingegneria)

Opere idrauliche

- condotta forzata sotterranea
- diga
- centrale idroelettrica
- acquedotto
- scarico fognario urbano

Opere di difesa e regimazione idraulica

- briglie
- tratto di torrente o ruscello canalizzato
- pozzetti
- limite di territorio comunale