



**COMUNE DI CEVO**  
Provincia di Brescia

**STUDIO GEOLOGICO-TECNICO  
A SUPPORTO DEL PIANO REGOLATORE  
GENERALE**

ART. 2 LEGGE N. 41/'97  
Comune inserito nell'elenco di cui al DGR 6 Agosto 1998 n° 6/37919

**CARTA GEOMORFOLOGICA  
SCALA 1:10.000**

**TAVOLA 2A**

Collaboratore:  
Dot.geol.A.Marica Scolari



Dott. Geol. Luca Albertelli  
Via Mazzini 16 - 25043 Breno (BS) Tel. e fax 0364/22498 e-mail Cogeo@tin.it

**LEGENDA**

**Dati strutturali**

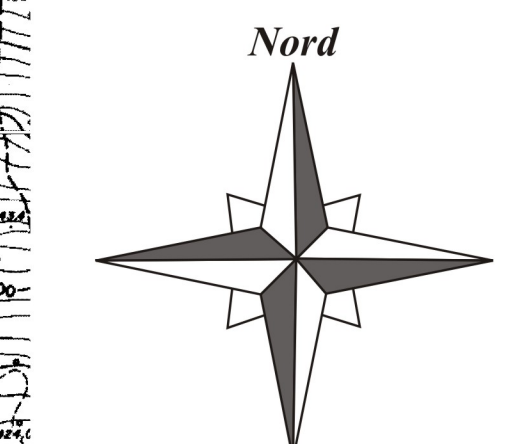
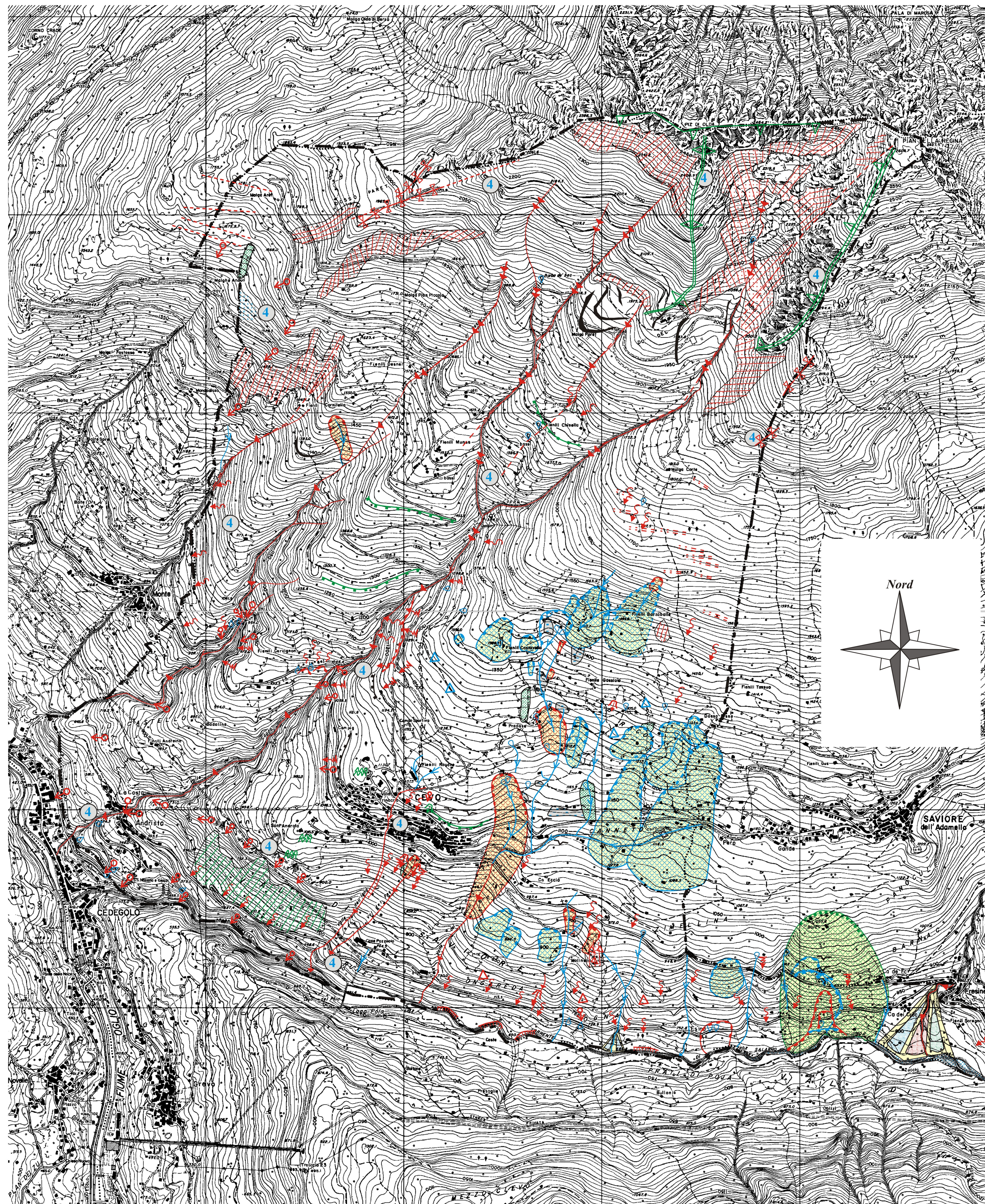
- Limite definito
- - - - - Faglia presunta e/o coperta

**Forme poligeniche problematiche**

- Orlo di scarpata modellata da più processi morfogenetici concomitanti (inattivi)
- Trincee
- Sdoppiamenti di creste, ribassamenti, rotture di pendio
- Limite territorio comunale

**Forme, processi e depositi gravitativi di versante:**

- | Attivo | Quiescente | Inattivo |   |
|--------|------------|----------|---|
|        |            |          | Orlo di scarpata di degradazione e/o di frana |
|        |            |          | Orlo di frana di scivolamento e colata        |
|        |            |          | Piccola frana non fedelmente cartografabile   |
|        |            |          | Deposito di frana di scivolamento e colata    |
|        |            |          | Orlo di frana di colata detritica             |
|        |            |          | Depressioni di frana                          |



- |  |  |  |                       |
|--|--|--|-----------------------|
|  | Caduta blocchi                               |  | Cono detritico        |
|  | Area interessata da soliflusso generalizzato |  | Terrazzamento agrario |
|  | Area interessata da fenomeni di creep        |  | Discarica di inerti   |
|  | Falda detritica                              |  |                       |

**Forme, processi e depositi antropici:**

- Forme, processi e depositi glaciali**
- Orlo di terrazzo glaciale
  - Cresta rocciosa
  - Superficie rocciosa ondulata da modellamento glaciale
  - Cordone e/o argine morenico
  - Massi erratici
- Forme, processi e depositi crionivali**
- Canalone di valanga e solco di erosione concentrata
- Forme, processi e depositi per acque correnti superficiali**
- | Attivo | Quiescente | Inattivo |   |
|--------|------------|----------|---|
|        |            |          | Scarpata di erosione fluviale / torrentizia       |
|        |            |          | Alveo con tendenza all'approfondimento            |
|        |            |          | Vallecola e/o incisione torrentizia con fondo a V |
|        |            |          | Solco di erosione e/o ruscellamento concentrato   |
|        |            |          | Area interessata da ruscellamento diffuso         |
|        |            |          | Deposito palustre torboso                         |
|        |            |          | Conoide di deiezione                              |
|        |            |          | Deposito alluvionale: ghiaie, ciottoli e massi    |
|        |            |          | Area con ristagno d'acqua                         |
|        |            |          | Area con emergenze diffuse                        |
- Substrato roccioso:**
- Micasisti
- LIMITE COMUNALE**