



COMUNE DI CEVO
Provincia di Brescia

**STUDIO GEOLOGICO-TECNICO
A SUPPORTO DEL PIANO REGOLATORE
GENERALE**

ART. 2 LEGGE N. 41/97
Comune inserito nell'elenco di cui al DGR 6 Agosto 1998 n° 6/37919

CARTA GEOLOGICA
SCALA 1:10.000

TAVOLA 1A

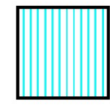
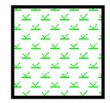

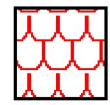

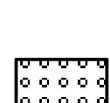

Collaboratore:
Dott.geol.A.Marica Scolari



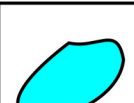
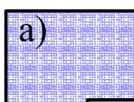
Dott. Geol. Luca Albertelli
Via Mazzini 16 - 25043 Breno (BS) Tel. e fax 0364/22498. e-mail Cogeo@tin.it

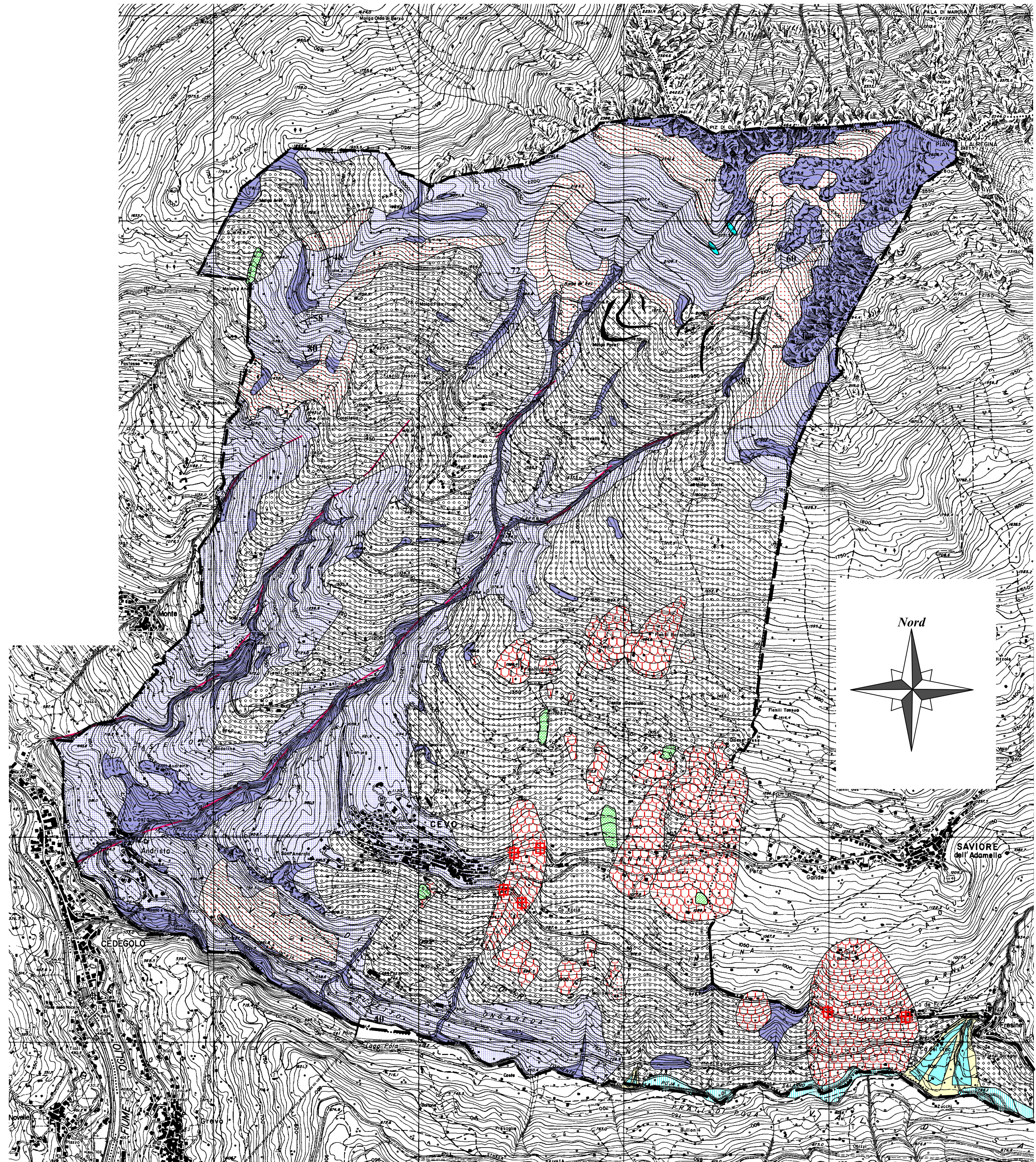
LEGENDA:

DEPOSITI SUPERFICIALI

-  Deposito alluvionale. *Olocene*.
-  Paludi, torbiere e terreni torbosi. *Olocene*.
-  Deposito di conoide alluvionale. *Olocene*.
-  Accumulo di frana a matrice prevalente
-  Detrito di falda.
-  Deposito glaciale e/o glaciale frammisto a detrito di versante
-  Morene e cordoni morenici Wurmiani e di stadi postwurmiani; Periglaciale Wurm e primi stadi del Tardoglaciale

SUBSTRATO ROCCIOSO:

-  Filoni di porfiriti plagioclasiche, anfiboliche e biotitiche
-  **a)** *Scisti di Edolo*
Micasisti muscovitico-cloritici, talora biotitici e/o granatiferi ;
b) subaffioranti (a), affioranti (b).



ELEMENTI STRUTTURALI:

 Faglia presunta o coperta

PUNTI DI INDAGINE:

 Sondaggio

GIACITURE

 ⁷² Giacitura della scistosità: inclinazione

LIMITE COMUNALE

