



Regione Lombardia



Comune di CEVO



Provincia di Brescia

STUDIO GEOLOGICO A SUPPORTO DEL PIANO DI GOVERNO DEL TERRITORIO

L.R.12 del 11 marzo 2005
aggiornamento dello studio geologico preesistente
per la sola componente sismica di cui alla D.G.R. 28 maggio 2008, n.8/7374

N°TAVOLA 05.A Carta di fattibilità- Cevo Nord

Scala: 1:10000 Data: Novembre 2012 N° progetto: 1202252 Redatto da:

Autore	Data	Descrizione	Redatto	Controllato	Approvato
c					
b					
a	06/06/2013	Integrazione nota prof. n. 283/013 del 21/01/2013			

I professionisti:

Progettazione, coordinamento, implementazione dati e grafici:

COGEO di Albertelli Luca Maffeo & C.

Dr. Geol. Luca Maffeo Albertelli

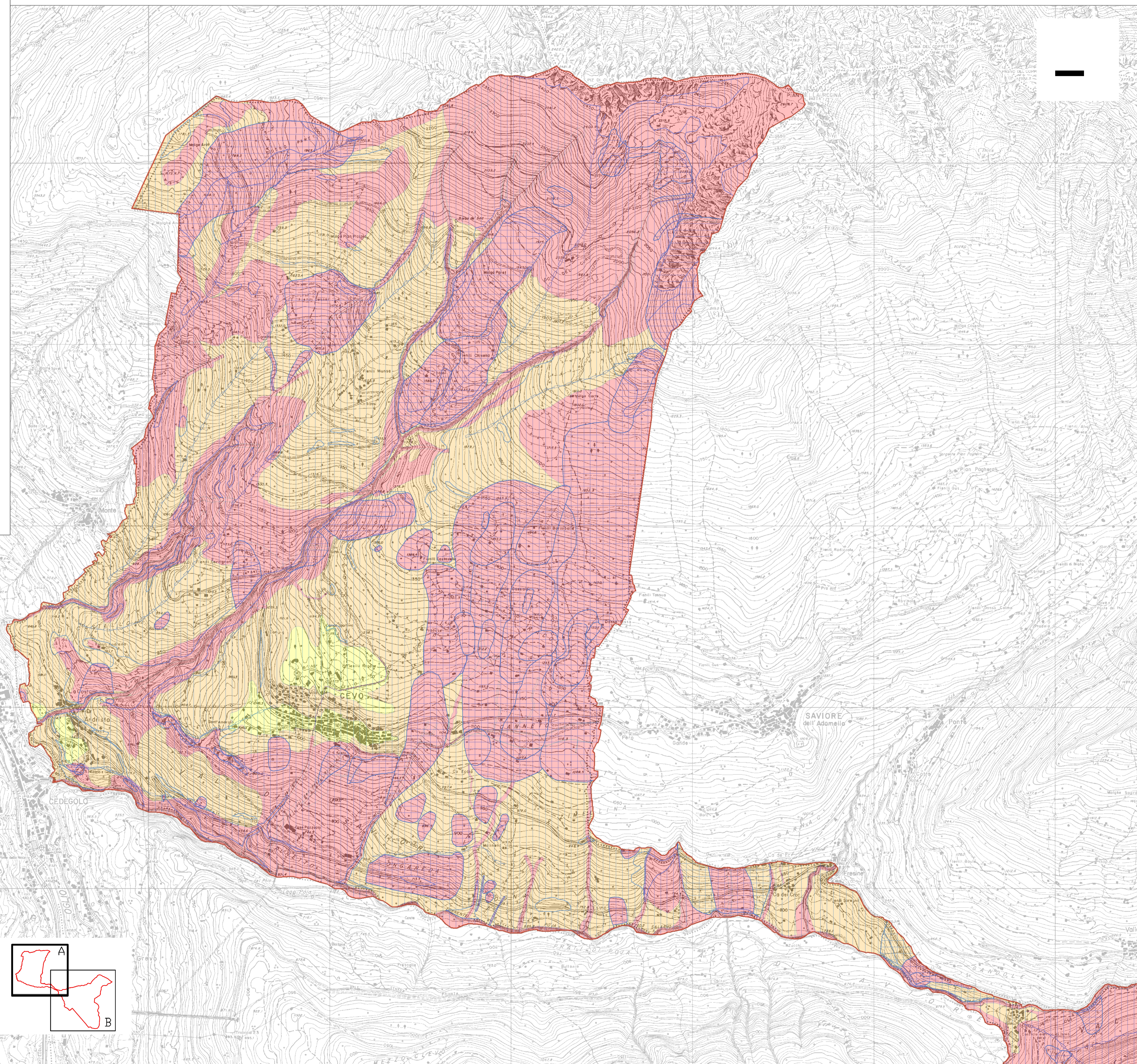


Ufficio: Via Montegrappa, 41 - 25060 Rogno (BG) Tel. e fax 035 4340011
Sede amministrativa: Piazza Mercato, 5 - 25051 Codogno (BS)
Tel. e fax 035 4340011 - C.F. e P.I.: 02 179 460 981

www.cogeo.info
e-mail: cogeo@cogeo.info

SOCIETA' CERTIFICATA
380 900 / ISO 9001:2008

GEOLOGIA - GEOTECNICA - GEOLOGIA AMBIENTALE INDAGINI GEOTECNICHE E GEOGNOSTICHE



LEGENDA

— Confine comunale

CLASSE

Classe 2- Fattibilità con modeste limitazioni

Classe 3- Fattibilità con consistenti limitazioni

Classe 4- Fattibilità con gravi limitazioni

Classificazione delle aree soggette a pericolosità sismica

Zone soggette ad instabilità, a cedimenti o a liquefazioni

Zone soggette ad amplificazione sismica litologica e geometrica

Amplificazioni lineari

*Per un maggior dettaglio si faccia riferimento alle carte "Fattibilità di dettaglio" in scala 1:2.000, limitatamente all'area coperta dal volo aereo fotografometrico. Eventuali incongruenze con la cartografia di maggior dettaglio sono riconducibili alla diversa base cartografica.

