

**STUDIO GEOLOGICO A SUPPORTO
DEL PIANO DI GOVERNO DEL TERRITORIO**

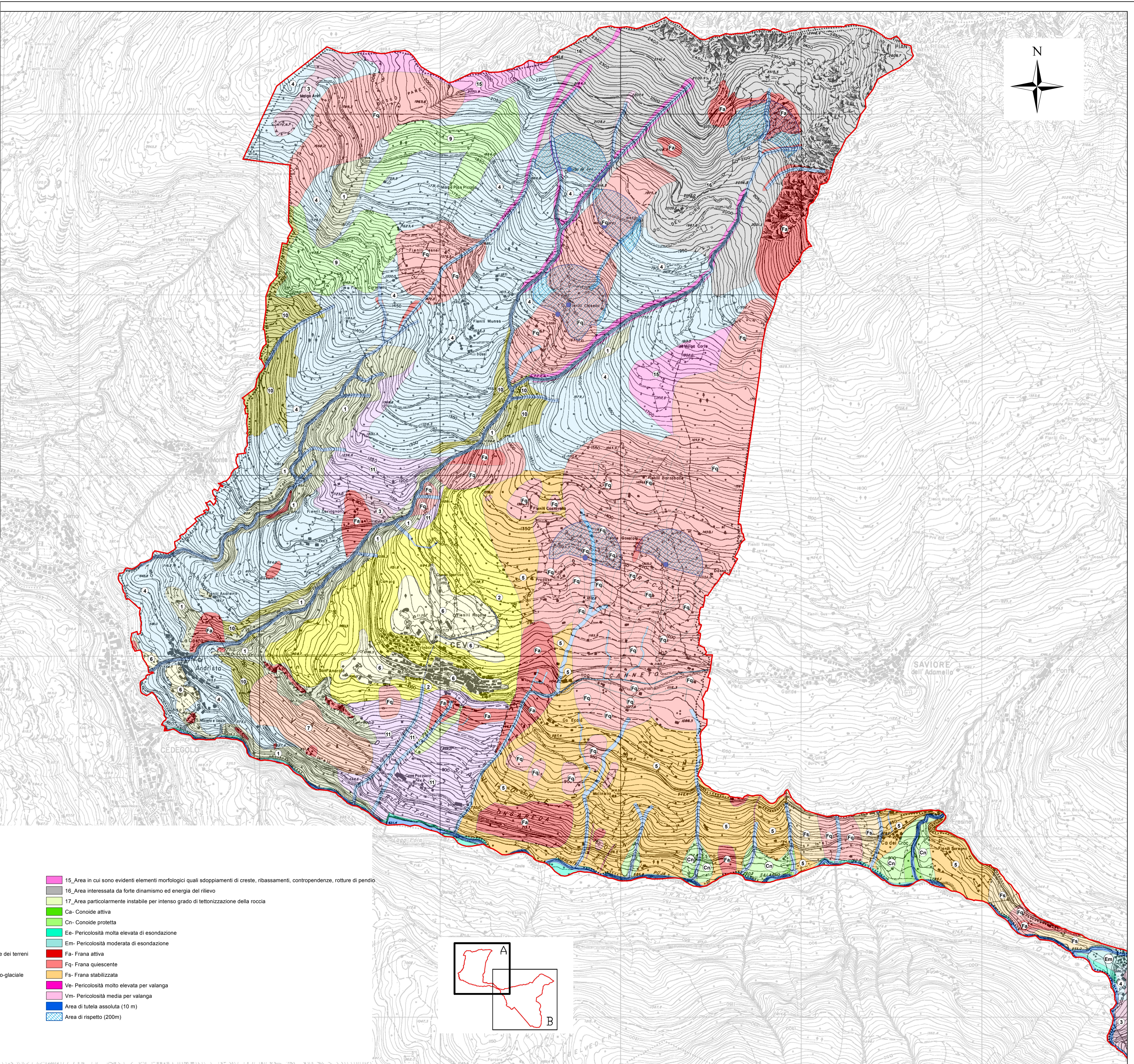
L.R.12 del 11 marzo 2005
aggiornamento dello studio geologico preesistente
per la sola componente sismica di cui alla D.G.R. 28 maggio 2008, n.8/7374

N°TAVOLA
03.A Carta di Sintesi - Cevo Nord

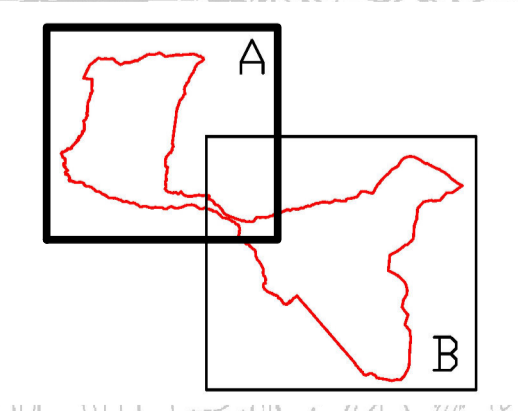
Scala: 1:10000 Data: Novembre 2012 N° progetto: 1202252 Redatto da:

ADORNAMENTI E REVISIONI	Data	Descrizione
c		
b		
a		

I professionisti: **Dr. Geol. Luca Maffeo Albertelli**
 Progettazione, coordinamento, implementazione del grafico:
 **COGEO** s.p.a. di Albertelli Luca Maffeo & C.
 Uffici: Via Montegrappa, 41 - 25060 Rogno (BG) Tel. e fax 035 4340011
 Sede amministrativa: Piazza Mercato, 5 - 25051 Castigolgo (BS)
 Tel. e fax 035 4340011 - C.F. e P.I.: 02 179 460 981
IOG SOCIETA' COOPERATIVA 300901102505000000
 e-mail: cogeo@cogeo.info
GEOLOGIA - GEOTECNICA - GEOLOGIA AMBIENTALE INDAGINI GEOTECNICHE E GEOGNOSTICHE



- Legenda**
- Confine comunale
 - RIP- Reticolo idrico principale
 - RIM- Reticolo idrico minore
 - 1_Area caratterizzata da forte energia di rilievo con possibilità di distacchi rocciosi
 - 2_Area caratterizzata da pendenze medio/basse con basso grado di pericolosità
 - 3_Area con pareti rocciose interessate da frequenti cadute massi e/o area con alto grado di pericolosità
 - 4_Area di versante caratterizzata da medie pendenze
 - 5_Area instabile per fenomeni di scivolamento a causa di ristagno d'acqua e saturazione dei terreni di copertura
 - 6_Area urbanizzata in posizione marginale rispetto alle precedenti, caratterizzata da basso grado di pericolosità
 - 7_Falde o coni detritici colonizzati dalla vegetazione occasionalmente alimentati da crolli
 - 8_Valle del torrente Pesce, area instabile per scivolamento della copertura superficiale a causa delle acclività, ristagno d'acqua, saturazione dei terreni
 - 9_Versante con possibili forme di erosione incanalata
 - 10_Versanti accioli con depositi superficiali in condizione di equilibrio limite, possibile mobilitazione di blocchi dal deposito detritico detritico-glaciale
 - 11_Versanti relativamente accioli con depositi superficiali. Possibile mobilitazione di grossi blocchi dal deposito detritico-glaciale
 - 12_Area di versante caratterizzata da medie pendenze con medio grado di pericolosità
 - 13_Area di versante caratterizzata da elevate pendenze
 - 14_Area con possibilità di fenomeni valanghivi
 - 15_Area in cui sono evidenti elementi morfologici quali sdoppiamenti di creste, ribassamenti, contropendenze, rotture di pendio
 - 16_Area interessata da forte dinamismo ed energia del rilievo
 - 17_Area particolarmente instabile per intenso grado di tettonizzazione della roccia
 - Ca- Coniide attiva
 - Cn- Coniide protetta
 - Ee- Pericolosità molto elevata di esondazione
 - Em- Pericolosità moderata di esondazione
 - Fa- Frana attiva
 - Fq- Frana quiescente
 - Fs- Frana stabilizzata
 - Ve- Pericolosità molto elevata per valanga
 - Vm- Pericolosità media per valanga
 - Area di tutela assoluta (10 m)
 - Area di rispetto (200m)



*Per un maggior dettaglio si faccia riferimento alle carte "Sintesi di dettaglio" in scala 1:2000, limitatamente all'area coperta dal volo aereo fotografometrico. Eventuali incongruenze con la cartografia di maggior dettaglio sono riconducibili alla diversa base cartografica.