



Regione Lombardia



Comune di CEVO



Provincia di Brescia

# STUDIO GEOLOGICO A SUPPORTO DEL PIANO DI GOVERNO DEL TERRITORIO

L.R.12 del 11 marzo 2005  
aggiornamento dello studio geologico preesistente  
per la sola componente sismica di cui alla D.G.R. 28 maggio 2008, n.8/7374

## N°TAVOLA 01.A Carta della Pericolosità Sismica Locale - Cevo Nord

Scala: 1:10000 Data: Novembre 2012 N° progetto: 1202252 Redatto da:

ACQUONAMANTI E REVISIONI	Data	Descrizione	Redatto	Controllato	Approvato
c					
b					
a					

I professionisti: **Dr. Geol. Luca Maffeo Albertelli**

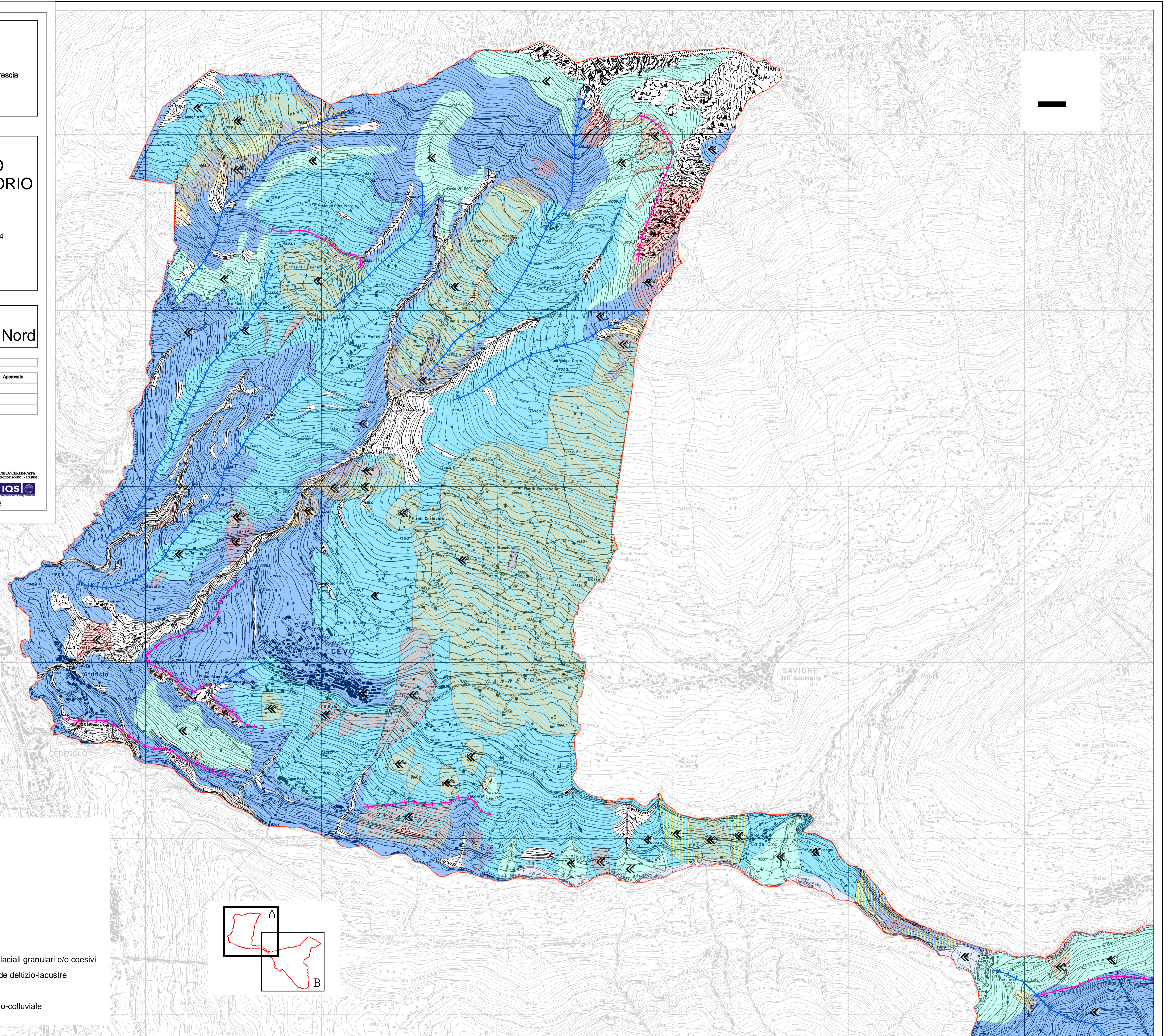
Progettazione, coordinamento, implementazione del grafico:  
**COGEO** di Albertelli Luca Maffeo & C.

Ufficio: Via Montegrappa, 41 - 25060 Rogno (BG) Tel. e fax 035 4340011  
Sede amministrativa: Piazza Mercato, 5 - 25051 Callegolo (BS)  
Tel. e fax 035 4340011 - C.F. e P.I. 02 179 460 981

[www.cogeo.info](http://www.cogeo.info)  
[e-mail: cogeo@cogeo.info](mailto:cogeo@cogeo.info)



**GEOLOGIA - GEOTECNICA - GEOLOGIA AMBIENTALE INDAGINI GEOTECNICHE E GEOGNOSTICHE**



### Legenda

- Confine comunale
- Scenario pericolosità sismica locale**
- Z3a=zona di ciglio (H>10m)
- Z3b=zona di cresta rocciosa e/o cocuzzolo
- ▨ Z1a= Zona caratterizzata da movimenti franosi attivi
- ▨ Z1b= Zona caratterizzata da movimenti franosi quiescenti
- ▨ Z1c= Zona potenzialmente franosa o esposta a rischio di frana
- ▨ Z4a= Zona di fondovalle con presenza di depositi alluvionali e/o fluvio-glaciali granulari e/o coesivi
- ▨ Z4b= Zona pedemontana di falda di detrito, conoide alluvionale e conoide deltizio-lacustre
- ▨ Z4c= Zona morenica con presenza di depositi granulari e/o coesivi
- ▨ Z4d= Zona con presenza di argille residuali e terre rosse di origine eluvio-colluviale

