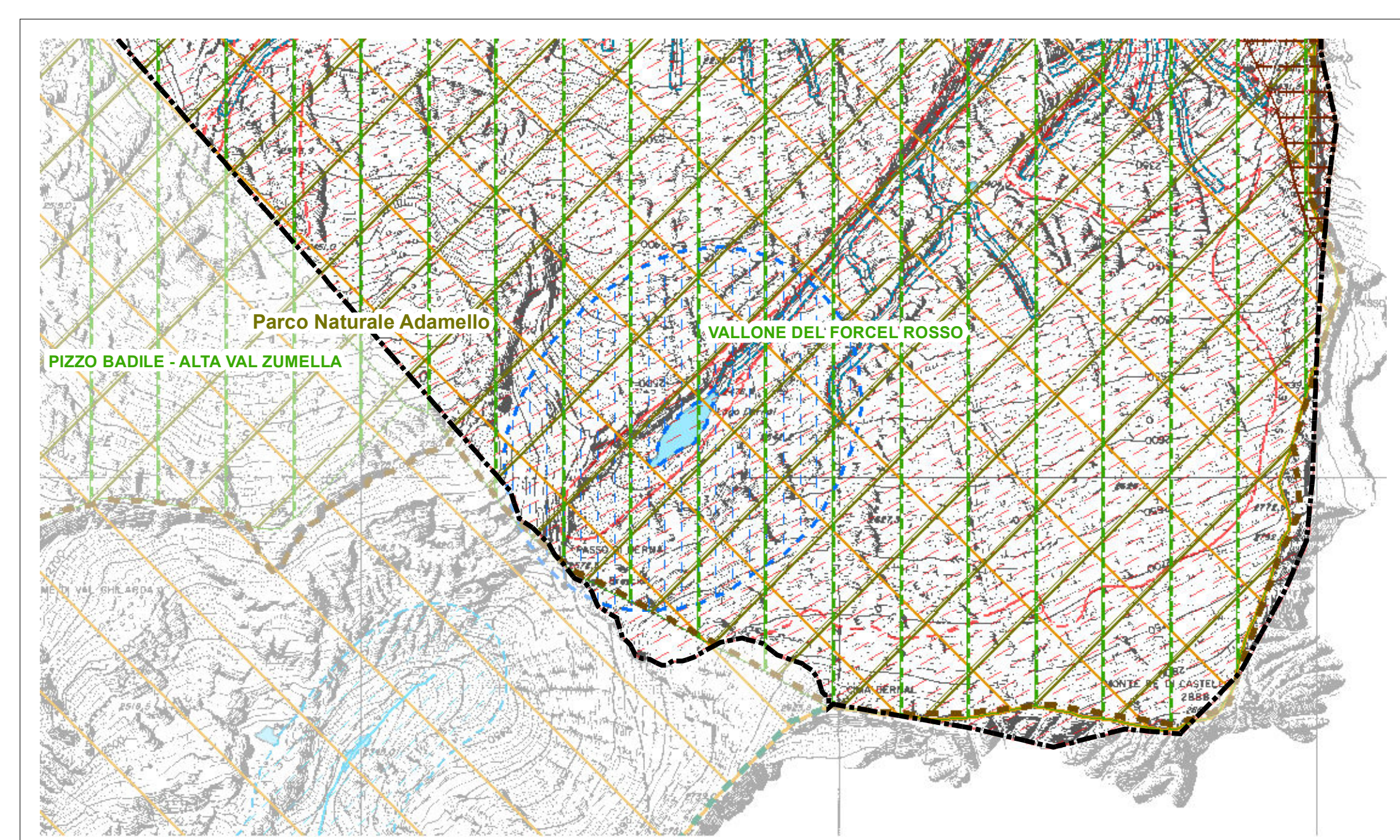


- Legenda**
- Confine comunale
 - Nuclei di antica formazione
 - Aree fluviali - laghi - paludi**
 - Laghi alpini, bacini idrici
 - Are fluviali e corsi d'acqua artificiali
 - Individuazione beni storico culturali puntuali**
 - Chiesa S. Vigilio e Torre campanaria
 - Chiesa S. Francesco di Paola
 - Chiesa S. Antonio
 - Chiesa Beata Vergine del Carmelo
 - Chiesa S. Antonio di Padova
 - Chiesa Sacro Cuore di Gesù
 - Chiesa SS. Nazario e Celso
 - Chiesa S. Sisto e cimitero
 - Chiesetta Madonna del Caravaggio
 - Cimitero
 - Croce del Papa
 - Sant'eta
 - Monumento
 - Elemento storico testimoniale
 - Mulino
 - Villaggio minerario
 - Ex colonia "Angiolina Ferrar"
 - Centrale idroelettrica
 - Opere di interesse archeologico**
 - La Torre
 - Sito Celtico
 - Opere di arroccamento e di difesa militare risalenti alla Prima Guerra Mondiale
 - Siti risalenti alla Prima Guerra Mondiale (Caserma)
 - Sito di rilevato interesse mineralogico
 - Visibilita storica**
 - Strade storiche principali
 - Strade storiche secondarie
 - Parco dell'Adamello**
 - Accesso al Parco
 - Porta del Parco
 - Punto attrezzato
 - Orizzonte alpino
 - Orizzonte antropico
 - Confine parco Naturale
 - Confine parco regionale
 - Vincoli aree protette**
 - Siti Importanza Comunitaria
 - Zone di Protezione Speciale
 - Aree tutelate per legge**
 - Fiumi torrenti corsi d'acqua pubblici e relative sponde - D.Lgs. 42/04, art.142, comma 1, lettera c)
 - Territori alpini ed appenninici - D.Lgs. 42/04, art.142, comma 1, lettera d)
 - Are rispetto 150m di fiumi torrenti corsi acqua pubblici e relative sponde SIBA - D.Lgs.42/04, art.142, comma 1, lettera c)
 - Territori contorni ai laghi - D.Lgs. 42/04, art.142, comma 1, lettera e)
 - Elettrodoti esistenti**
 - Elettrodotto KV380
 - Rispetto elettrodotto
 - Rispetti**
 - Rispetto Cimiteriale
 - Rispetto Strada Provinciale N. 6 (20 metri)
 - Rispetto Strada Provinciale N. 84 (20 metri)
 - Rispetto Depuratore (100 metri)
 - Reticolo idrico**
 - Reticolo idrico principale
 - Reticolo idrico minore
 - Fattibilita geologica**
 - Classe 4



Regione Lombardia

2013
P
GT
Comune di Cevo

Provincia di Brescia
Comune di CEVO

Piano di Governo del Territorio
Documento di Piano

Adozione: Delibera del Consiglio Comunale n. 30 del 27/12/2012
Approvazione: Delibera del Consiglio Comunale n. 14 del 18/07/2013

DP3
scala 1:10.000

Individuazione dei vincoli e delle tutele "ope legis" (vincoli amministrativi ed ambientali)

Architetto Fausto Bianchi
Studio Tecnico Arch. Fausto Bianchi
via Sals 38 - 25049 Ecdelio (BS)
tel. 0364 73207 - fax. 0364 71156

Progettista: arch. Fausto Bianchi
Coordinamento Generale P.G.T.: pian. Fabio Maffezzoni
Collaboratori: geom. Giovanni Barnatici