

# Comune di CEVO



## Piano di Governo del Territorio Documento di Piano

Adozione: Delibera del Consiglio Comunale n. 30 del 27/12/2012

Approvazione: Delibera del Consiglio Comunale n. 14 del 18/07/2013

**04**

Analisi indicatori: dati statistici

### **Architetto Fausto Bianchi**

Studio Tecnico Arch. Fausto Bianchi  
via Sala 38 - 25048 Edolo (BS)  
tel. 0364 73207 - fax. 0364 71156

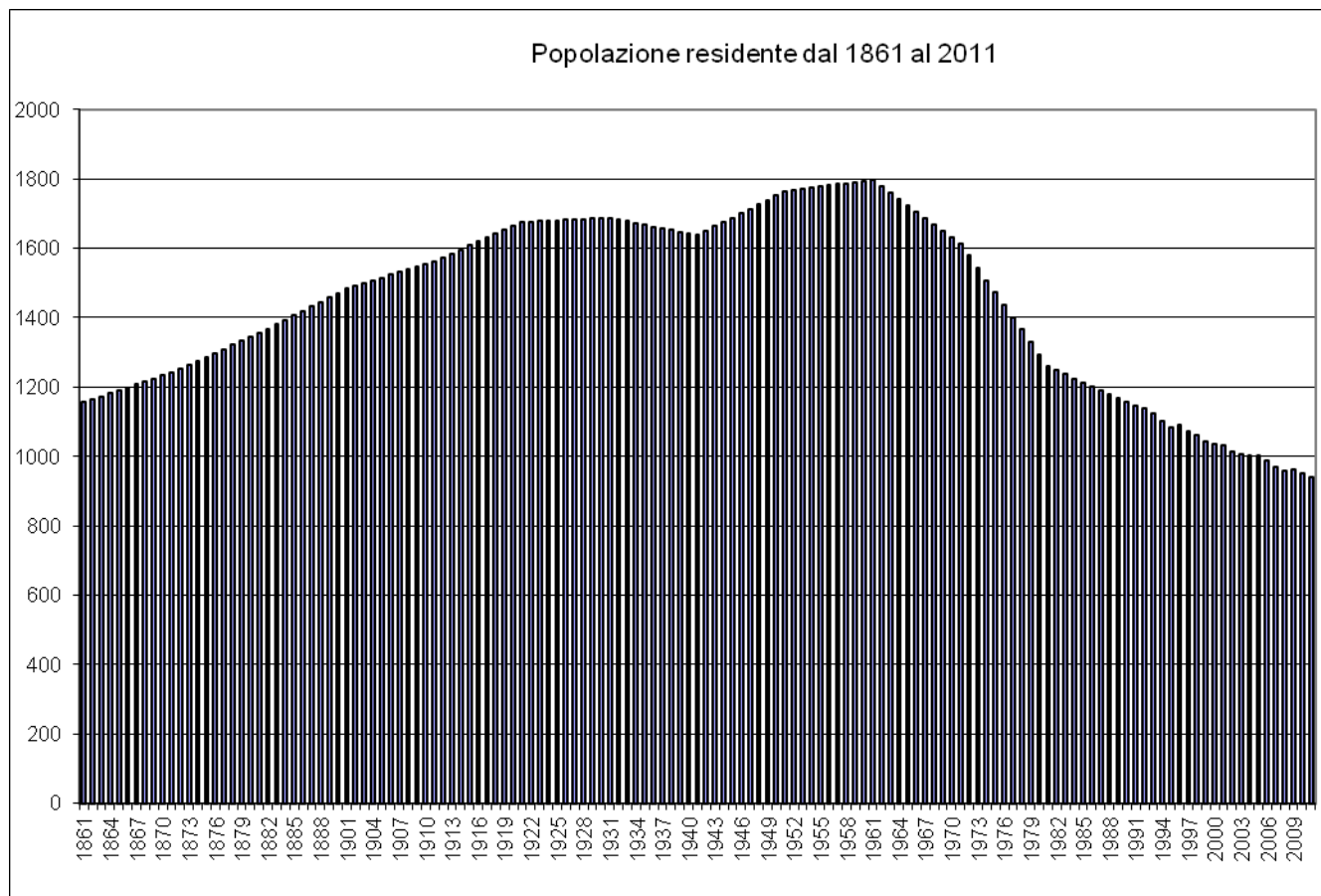
Progettista: arch. Fausto Bianchi  
Coordinamento Generale P.G.T.: pian. Fabio Maffezzoni  
Collaboratori: geom. Giovanni Bornatici

## Elenco

<b>1. INDAGINE DEMOGRAFICA .....</b>	<b>3</b>
1.1. ANALISI STORICA .....	3
1.2. MOVIMENTO DEMOGRAFICO .....	5
1.3. COMPOSIZIONE DELLA POPOLAZIONE.....	12
1.4. POPOLAZIONE STRANIERA .....	19
<b>2. INDAGINE DEI FATTORI SOCIALI .....</b>	<b>23</b>
2.1. ATTIVITÀ DELLA POPOLAZIONE .....	23
2.2. FAMIGLIE.....	24
2.3. SCOLARITÀ E GRADO DI ISTRUZIONE.....	28
<b>3. INDAGINE SUL PATRIMONIO EDILIZIO.....</b>	<b>29</b>
3.1. CONSISTENZA E AFFOLLAMENTO.....	29
<b>4. ATTIVITÀ ECONOMICHE E STRUTTURE PRODUTTIVE.....</b>	<b>32</b>
4.1. SETTORE AGRICOLO .....	32
4.2. SETTORE INDUSTRIALE - ARTIGIANALE .....	35
4.3. SETTORE COMMERCIALE .....	40
4.4. SETTORE TURISTICO ALBERGHIERO RISTORATIVO .....	41
4.5. VIABILITÀ, TRASPORTI E SPOSTAMENTI.....	47
<b>5. SCUOLE .....</b>	<b>50</b>
<b>6. BIBLIOGRAFIA.....</b>	<b>54</b>

# 1. INDAGINE DEMOGRAFICA

## 1.1. Analisi storica



**Popolazione residente a fine anno per comune e secondo diverse aggregazioni territoriali. Serie storica**

Descrizione	1991	1992	1993	1994	1995	1996	1997	1998	1999	2000	2001	2002	2003	2004	2005	2006	2007	2008	2009	2010	2011
Cevo	1.144	1.138	1.124	1.100	1.082	1.090	1.072	1.060	1.041	1.034	1.030	1.014	1.006	1.003	1.002	988	969	960	962	949	938

**Percentuale di popolazione residente a fine anno per comune**

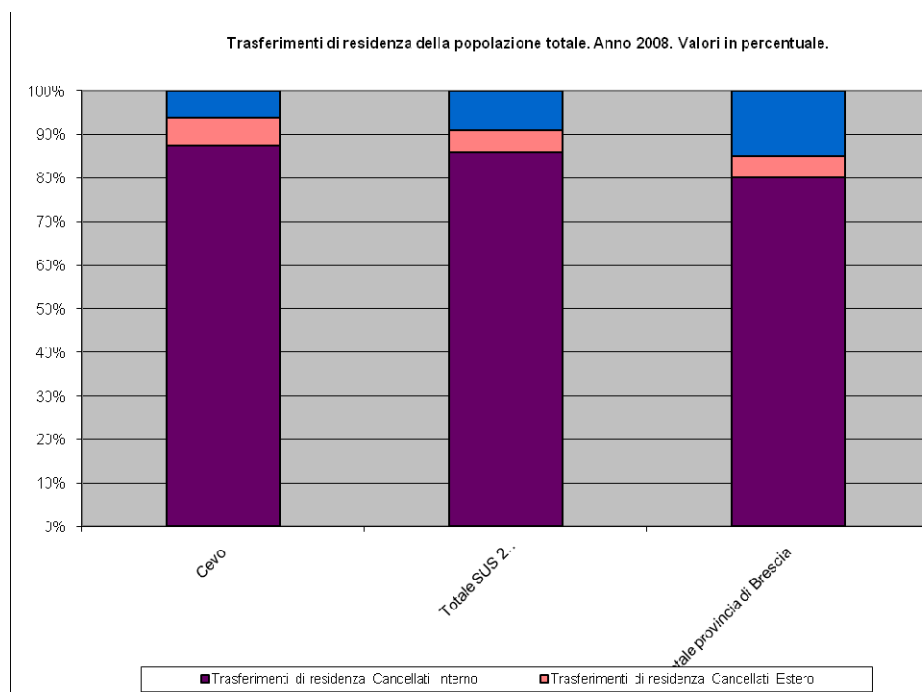
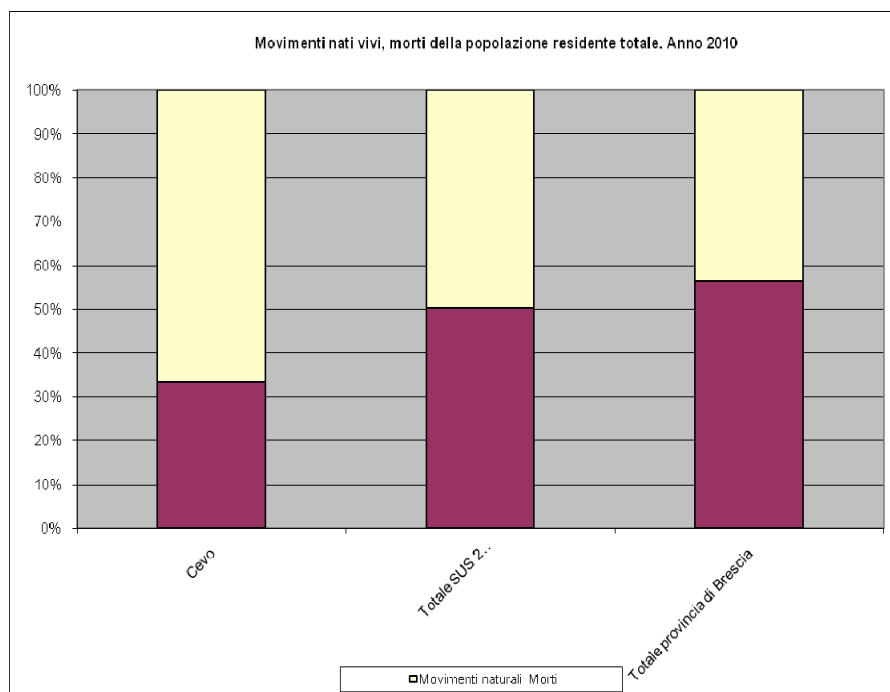
Descrizione	1991- 92	1992- 93	1993- 94	1994- 95	1995- 96	1996- 97	1997- 98	1998- 99	1999- 00	2000- 01	2001- 02	2002- 03	2003- 04	2004- 05	2005- 06	2006- 07	2007- 08	2008- 09	2009- 10
Cevo	-	-	-	-	0,74%	-	-	-	-	-	-	-	-	-	-	-	-	0,21%	-
Totale SUS 2 (Valcamonica)	0,52%	1,23%	2,14%	1,64%	-	1,65%	1,12%	1,79%	0,67%	0,39%	1,55%	0,79%	0,30%	0,10%	1,40%	1,92%	0,93%	-	1,35%
Totale provincia di Brescia	0,19%	0,07%	0,14%	-	0,07%	-	0,12%	0,16%	0,18%	-	0,60%	1,00%	0,80%	0,47%	0,45%	1,00%	1,12%	0,39%	0,49%
	0,55%	0,52%	0,39%	0,49%	0,69%	0,71%	0,75%	0,93%	1,29%	-	1,58%	2,09%	1,70%	1,12%	1,14%	1,32%	1,53%	1,04%	1,05%
										0,35%									

La popolazione del comune di Cevo dal 1980 è in costante calo.

## 1.2. Movimento demografico

Movimenti anagrafici della popolazione residente totale. Comunale. Anno 2010. Unità di misura: Valori assoluti.

Comuni	Popolazione al 1° gennaio	Movimenti naturali		Trasferimenti di residenza								Unità in più/meno dovute a variazioni territoriali	Popolazione al 31 dicembre	Famiglie	Convivenze
		Nati vivi	Morti	Iscritti				Cancellati							
				Interno	Estero	Altri	Totale	Interno	Estero	Altri	Totale				
Cevo	962	7	14	9	1	0	10	14	1	1	16	0	949	469	0
Totale SUS 2 (Valcamonica)	93.448	871	864	2.120	699	60	2.879	2.086	121	220	2.427	0	93.907	40.005	55
Totale provincia di Brescia	1.242.923	13.598	10.598	34.927	14.884	1.530	51.341	33.033	2.032	6.174	41.239	0	1.256.025	526.723	482



### Movimenti anagrafici della popolazione residente. Saldi e quozienti. Anno 2009

Comune	Saldo 01.01-31.12			Quozienti x 1.000 ab. (1)			
	Naturale	Migratorio	Totale	Natalità	Mortalità	Immigrazione	Emigrazione
Cevo	-6	8	2	6,2	12,5	14,6	6,2
Totale SUS 2 (Valcamonica)	-36	396	360	8,9	10,8	26,1	23,5
Totale provincia di Brescia	3.354	15.188	18.542	10,8	8,6	42,3	30,4

Saldo naturale L'eccedenza o il deficit di nascite rispetto ai decessi.

Saldo migratorio L'eccedenza o il deficit di iscrizioni per immigrazione dall'estero rispetto alle cancellazioni per emigrazione per l'estero.

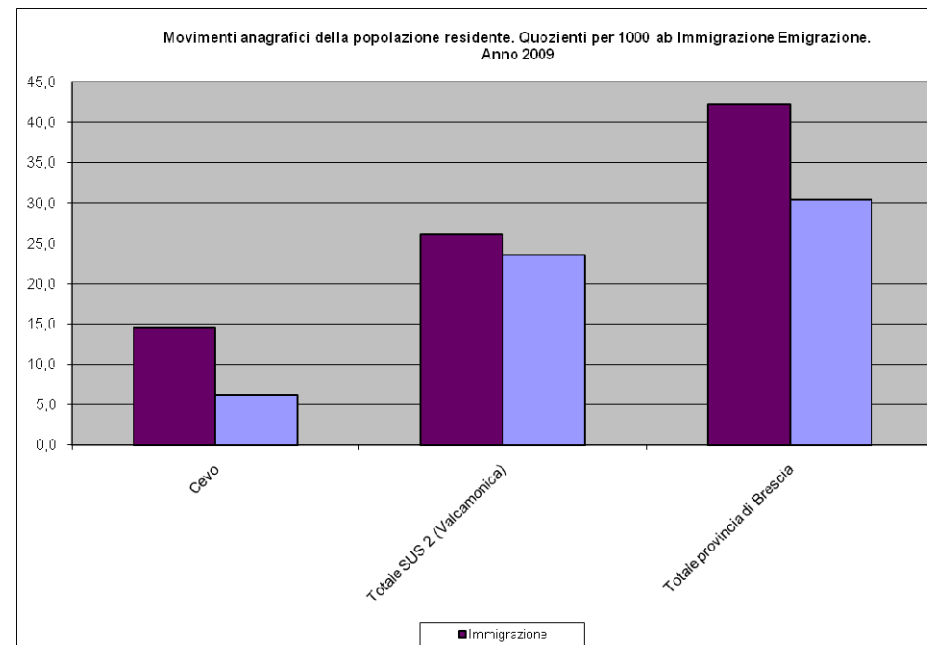
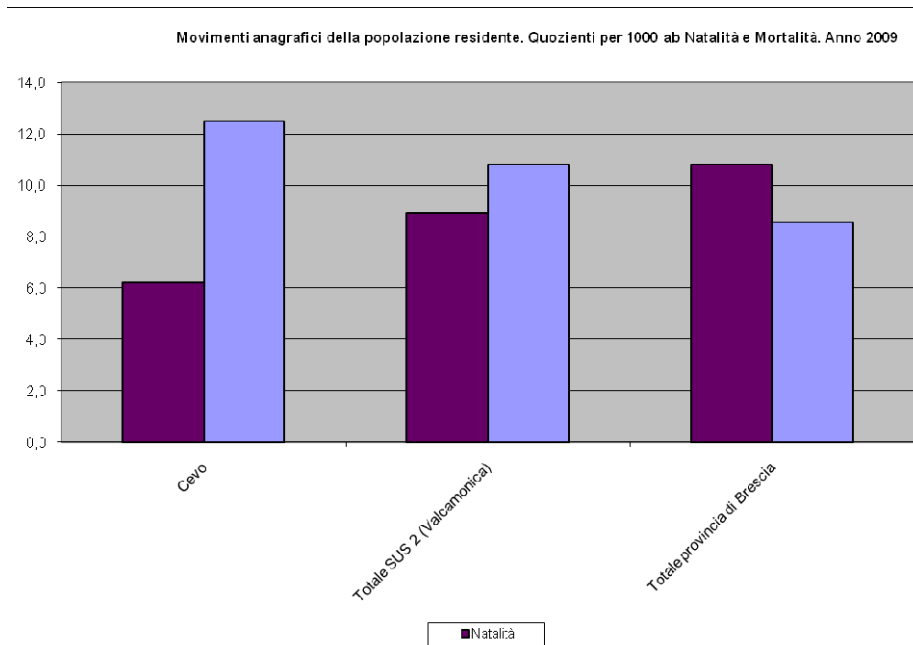
Natalità (tasso di) Il rapporto tra il numero di nascite dell'anno e l'ammontare medio della popolazione residente (x 1.000).

Mortalità (tasso di) Il rapporto tra il numero dei decessi e l'ammontare medio della popolazione residente (x 1.000).

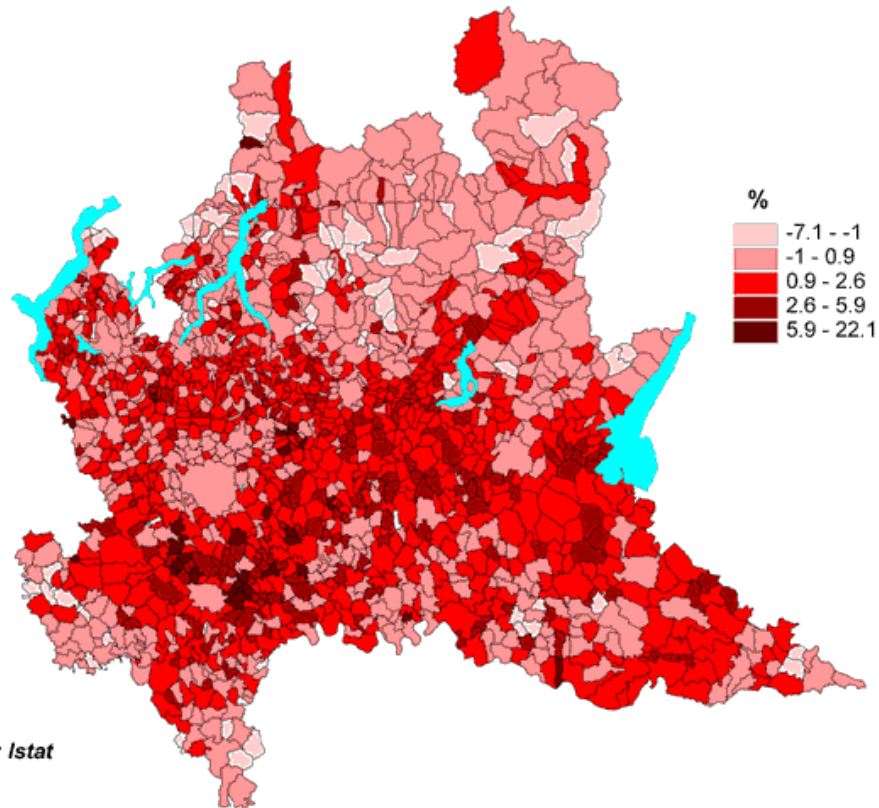
Immigrazione (tasso di) Il rapporto tra il numero degli immigrati e l'ammontare medio della popolazione residente (x 1.000).

Emigrazione (tasso di) Il rapporto tra il numero degli emigrati e l'ammontare medio della popolazione residente (x 1.000).

I tassi di natalità, di immigrazione e di emigrazione sono più bassi della media della Valle Camonica ed in proporzione risultano più bassi i tassi di immigrazione e di emigrazione. Il tasso di mortalità è superiore alla media della Valle Camonica e alla media della provincia di Brescia.

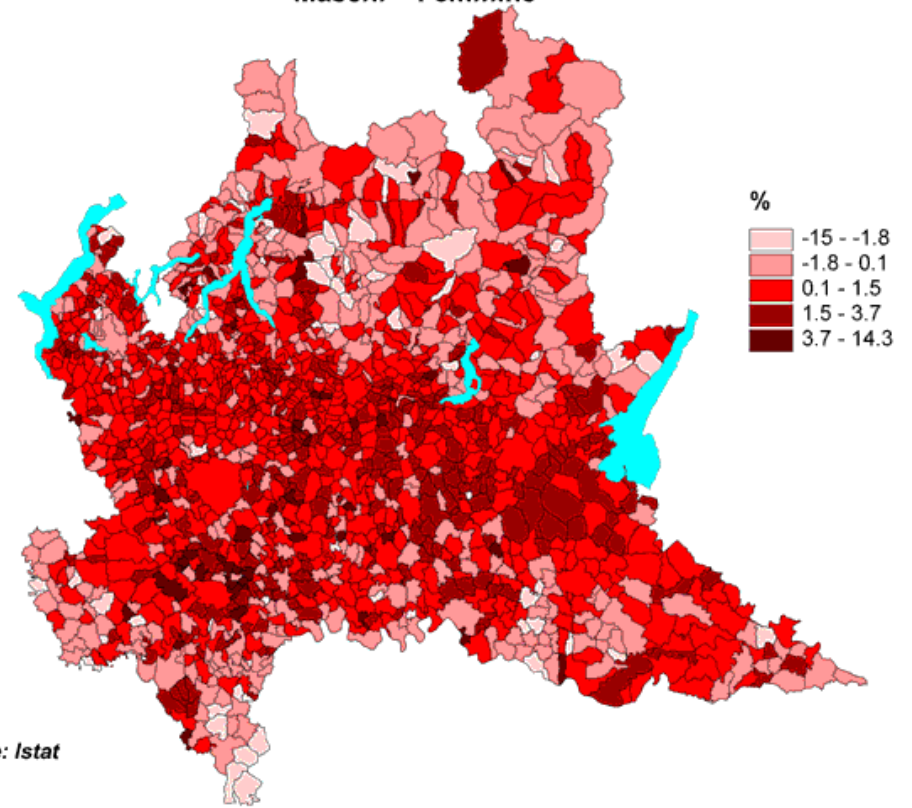


Popolazione residente: variazione % annua 2007-2008.  
Maschi + Femmine



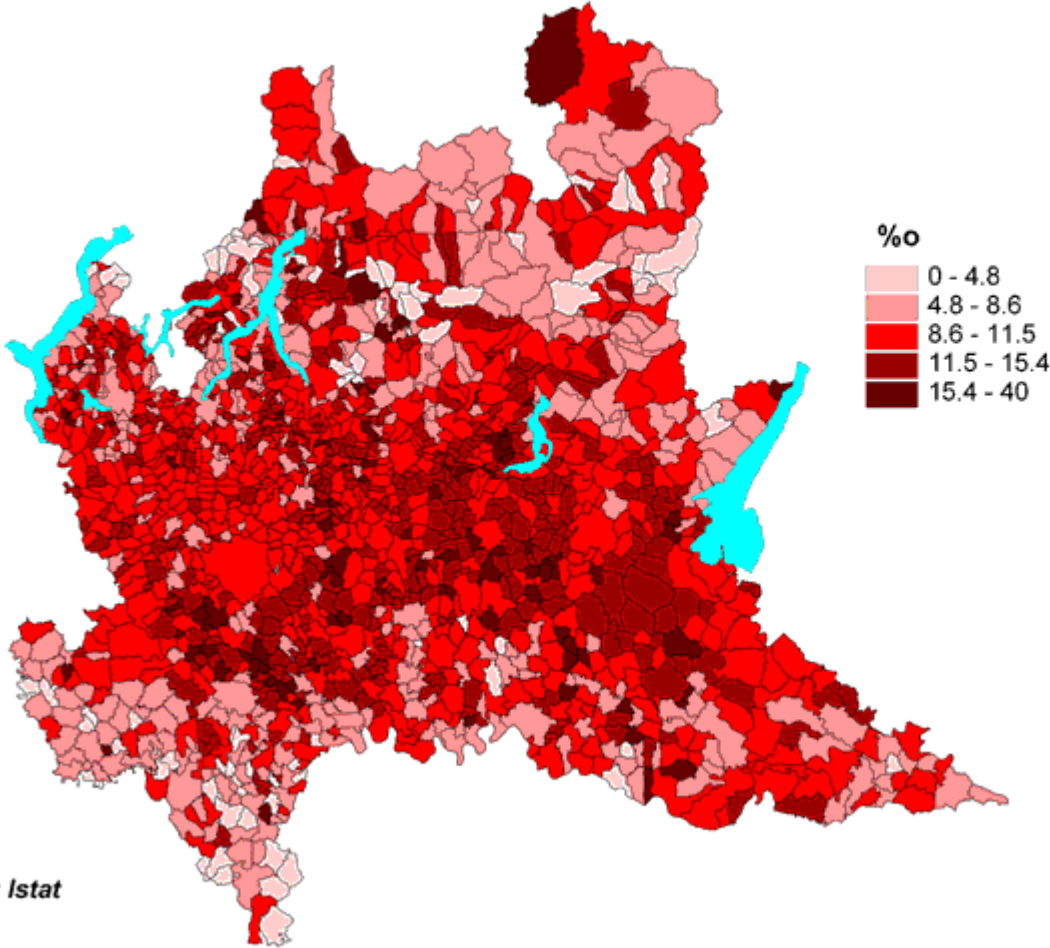
Fonte: Istat

Popolazione residente: variazione % annua 2008-2009.  
Maschi + Femmine



Fonte: Istat

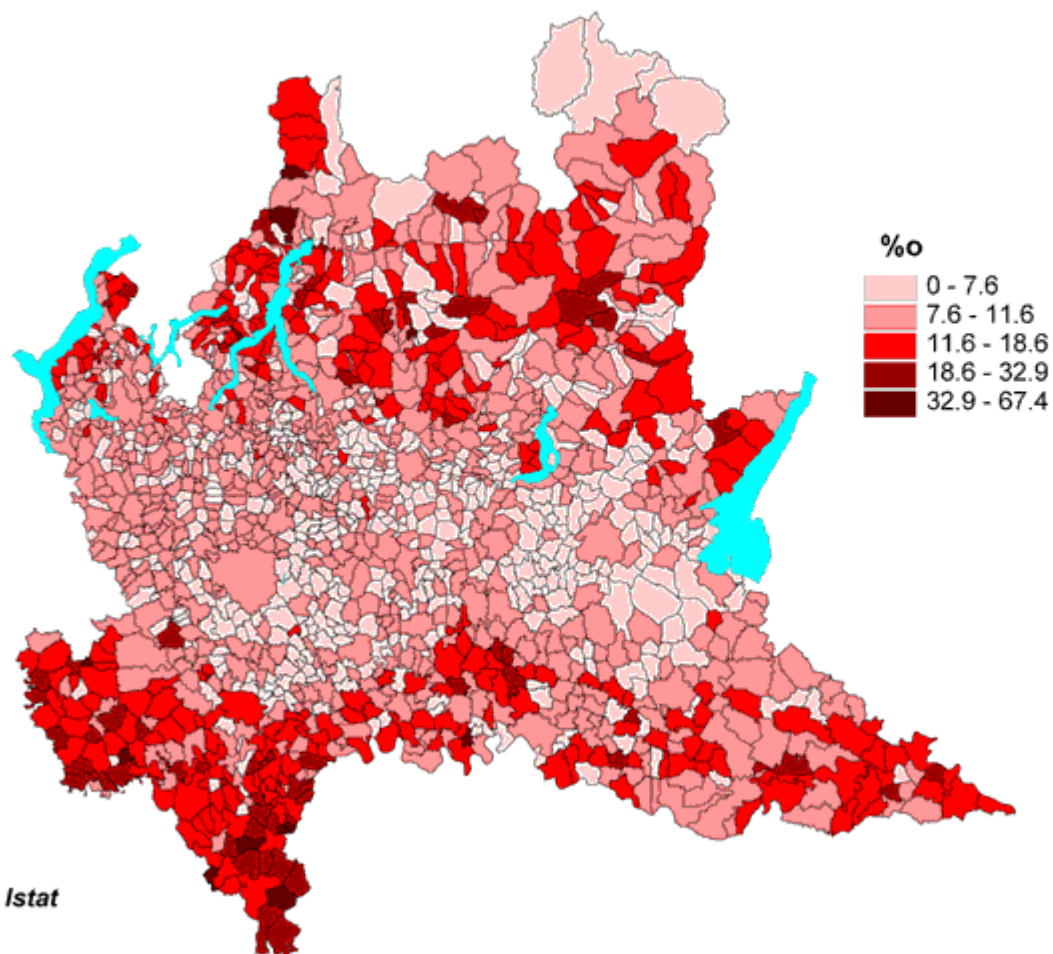
**Popolazione residente: tasso di natalità (per 1.000 abitanti).  
Maschi + Femmine. Anno 2008**



Fonte: Istat

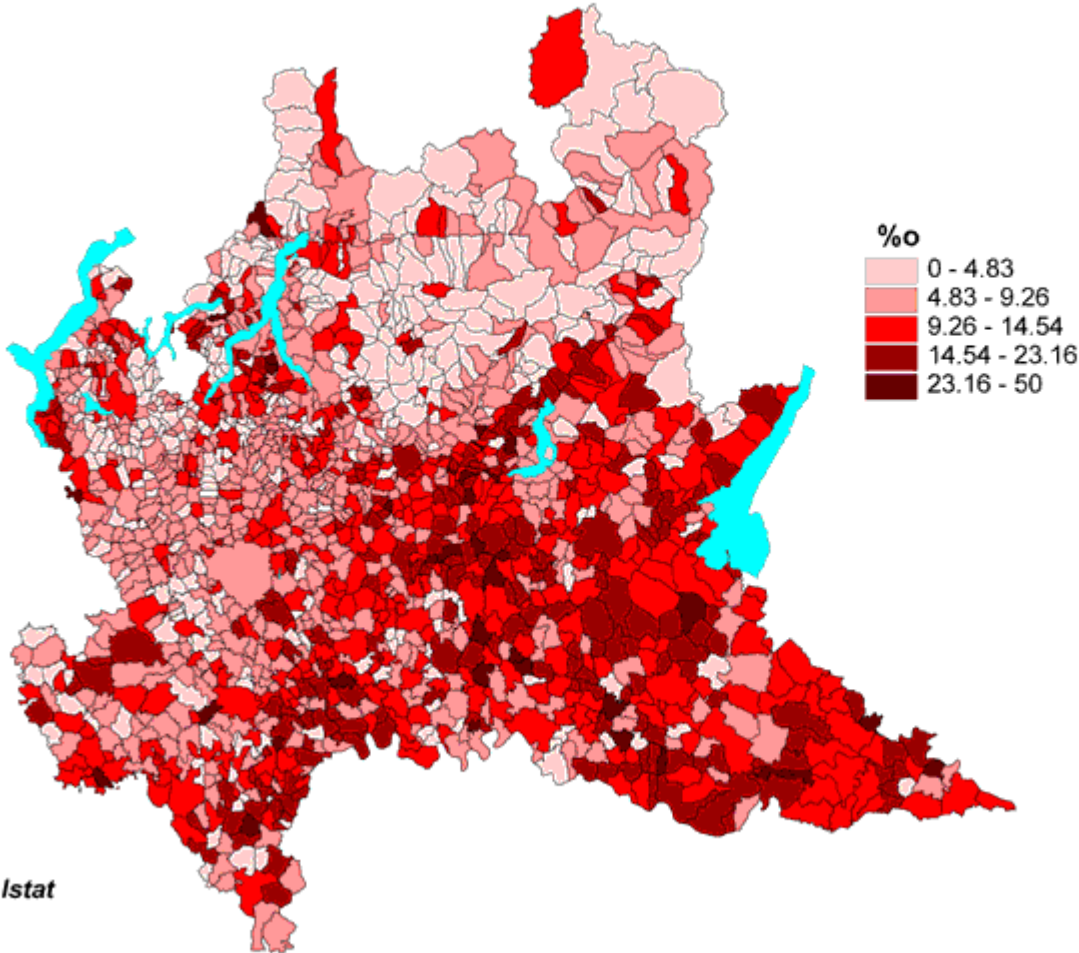


**Popolazione residente: tasso di mortalità (per 1.000 abitanti).  
Maschi + Femmine. Anno 2008**



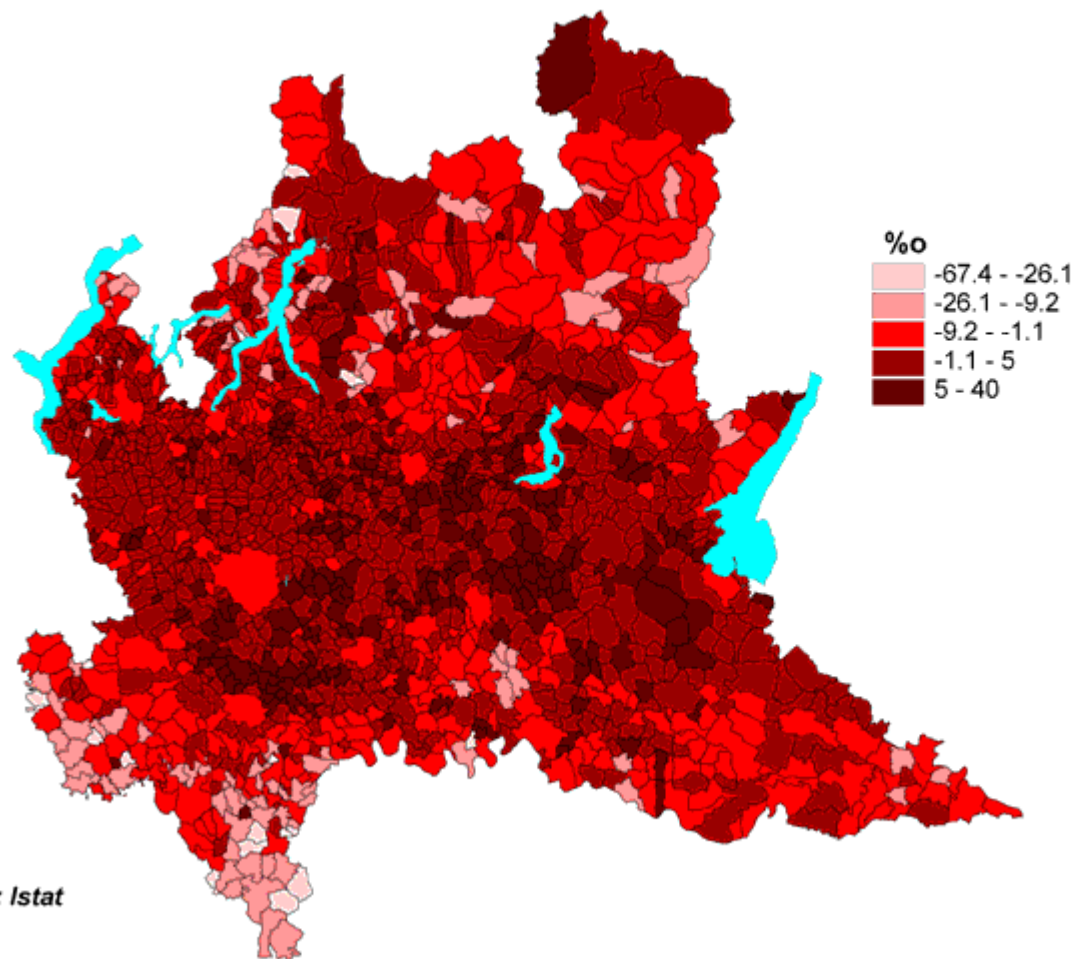
*Fonte: Istat*

**Popolazione residente: tasso di immigrazione dall'estero (per 1.000 abitanti).  
Maschi + Femmine. Anno 2008**



Fonte: Istat

**Popolazione residente: saldo naturale (per 1.000 abitanti).  
Maschi + Femmine. Anno 2008**

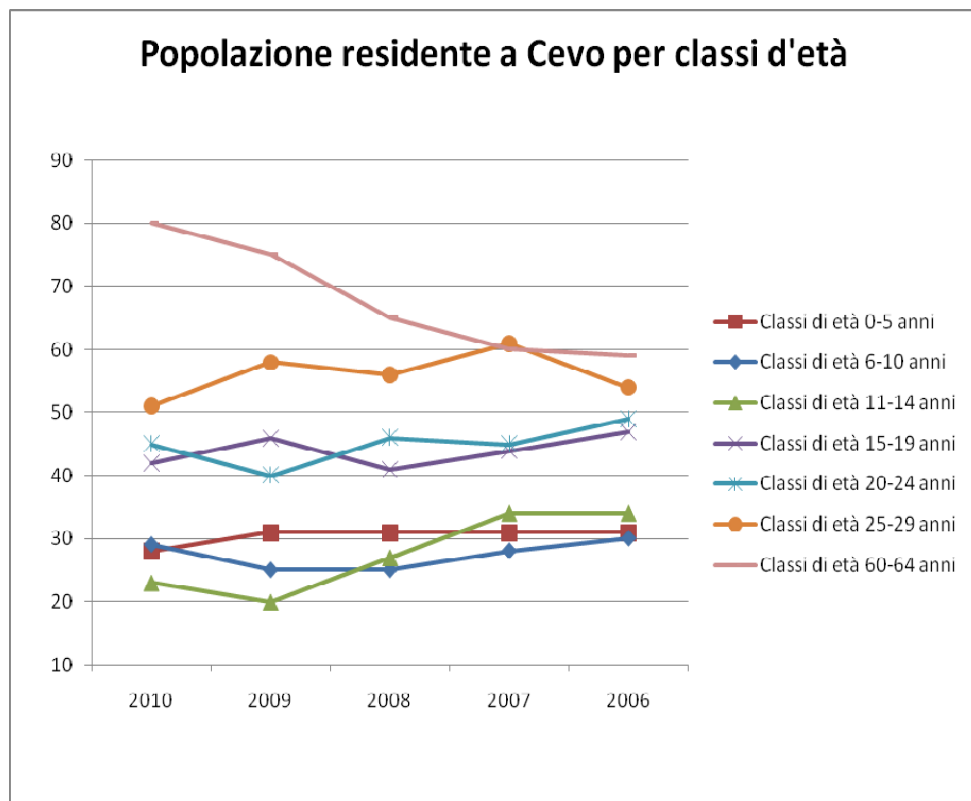


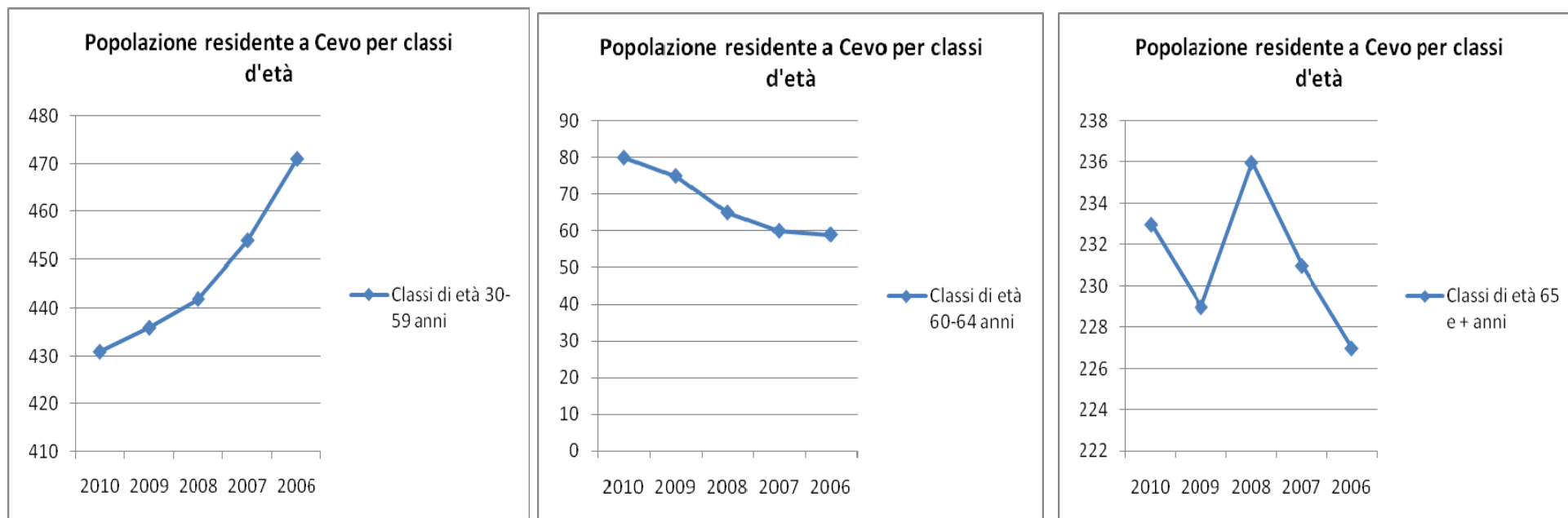
Fonte: Istat

### 1.3. Composizione della popolazione

Popolazione residente totale per classe di età e stato civile. Totali al 1.1.2010

Comuni	CLASSI DI ETA'									Totale
	0-5	6-10	11-14	15-19	20-24	25-29	30-59	60-64	65 e +	
Cevo	28	29	23	42	45	51	431	80	233	962
Totale SUS 2 (Valcamonica)	5248	4350	3301	4266	4845	5767	41947	5829	17895	93448
Totale provincia di Brescia	79892	62271	46913	57431	60485	73170	559430	72987	230344	1242923

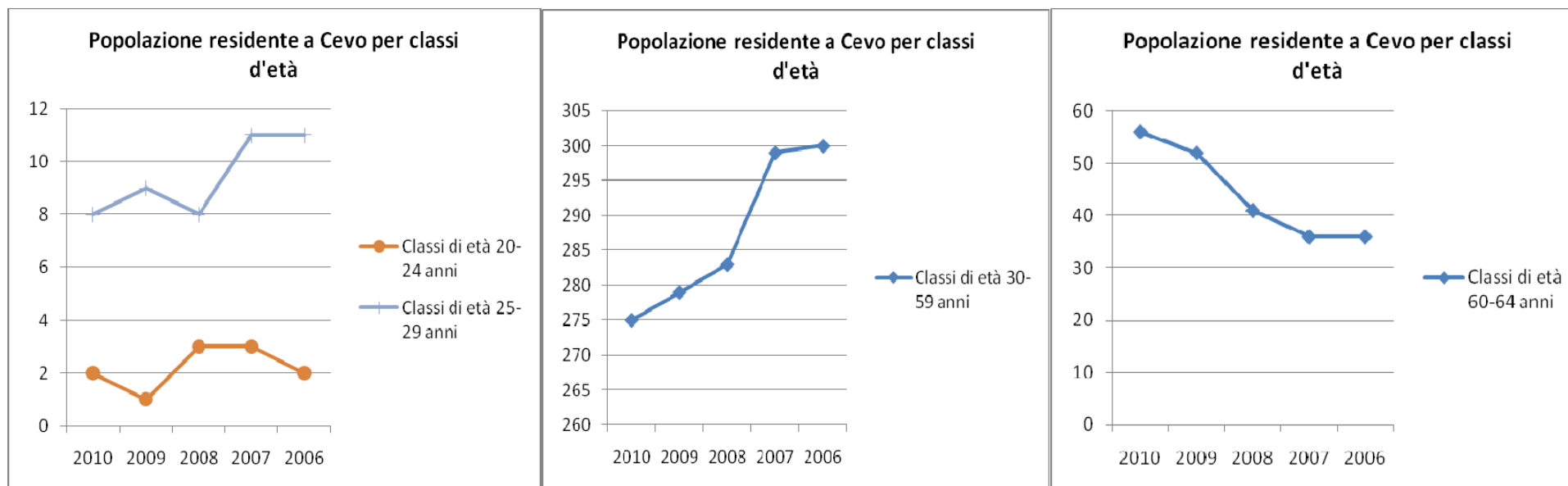




Negli ultimi cinque anni la popolazione per classe di età 30-59 anni è sensibilmente diminuita, mentre è aumentata la popolazione per classe di età 60-64 anni.

**Popolazione residente totale per classe di età e stato civile. Coniugati/e al 1.1.2010**

Comuni	CLASSI DI ETA'									Totale
	0-5	6-10	11-14	15-19	20-24	25-29	30-59	60-64	65 e +	
Cevo	0	0	0	0	2	8	275	56	87	428
Totale SUS 2 (Valcamonica)	0	0	0	10	234	1325	29139	4486	9587	44781
Totale provincia di Brescia	0	0	0	184	4199	20065	396131	58641	131642	610862



#### Indicatori di struttura della popolazione residente totale al 01/01/2010

Comuni	Vecchiaia	Dipendenza			Ricambio popolaz. età lavorativa	Quota popolazione 65 e +
		Totale	Giovanile	Anziani		
Cevo	291,3	48,2	12,3	35,9	190,5	24,2
Totale SUS 2 (Valcamonica)	177,9	50,9	19,2	31,7	155,3	20,9
Totale provincia di Brescia	134,8	50,8	22,4	28,3	137,9	18,6

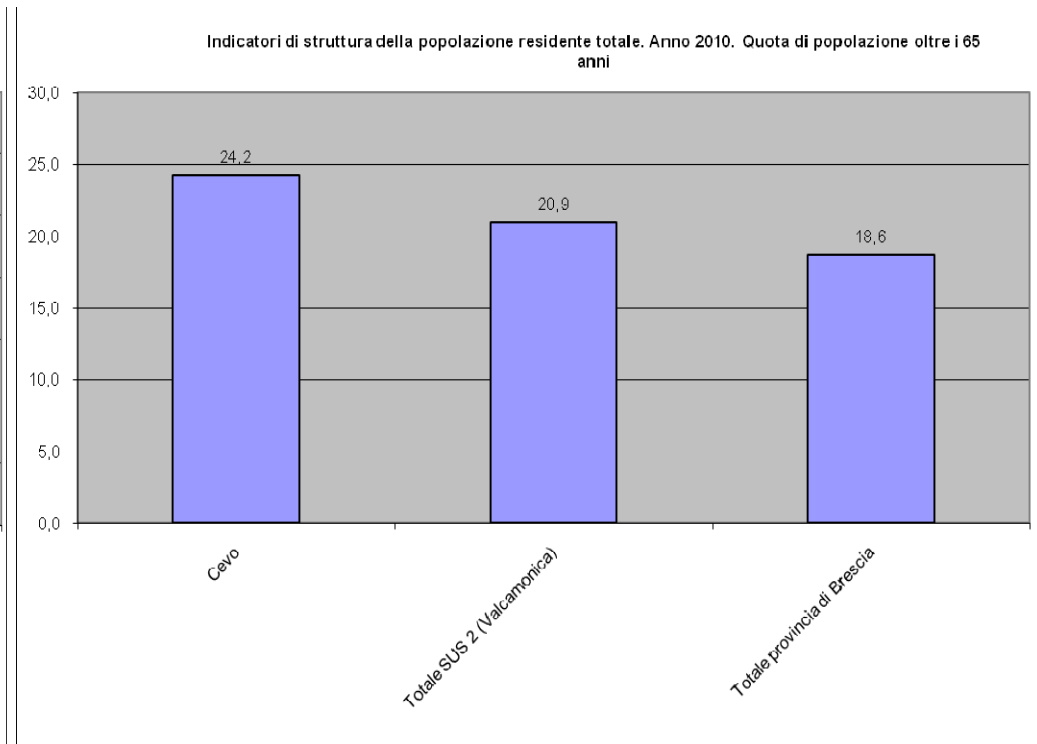
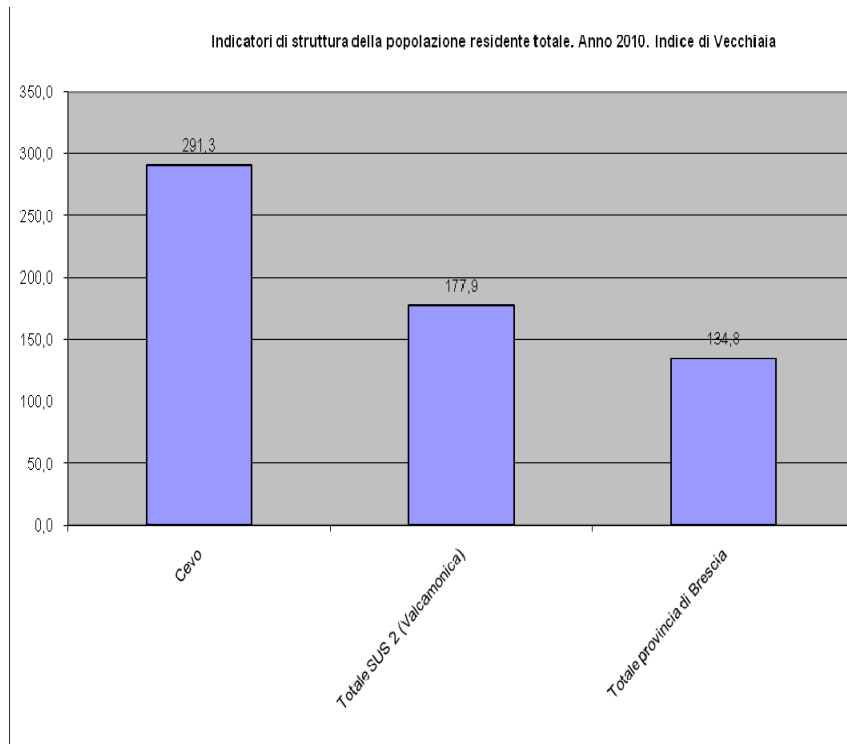
Indice di vecchiaia: rapporto percentuale tra la popolazione in età da 65 anni in poi e quella della classe 0-14 anni.

Indice di dipendenza totale: rapporto percentuale avente al numeratore la somma tra la popolazione in età 0-14 anni e quella in età da 65 anni in poi e al denominatore la popolazione in età 15-64 anni.

Indice di dipendenza giovanile: rapporto percentuale tra la popolazione in età 0-14 anni e quella in età 15-64 anni.

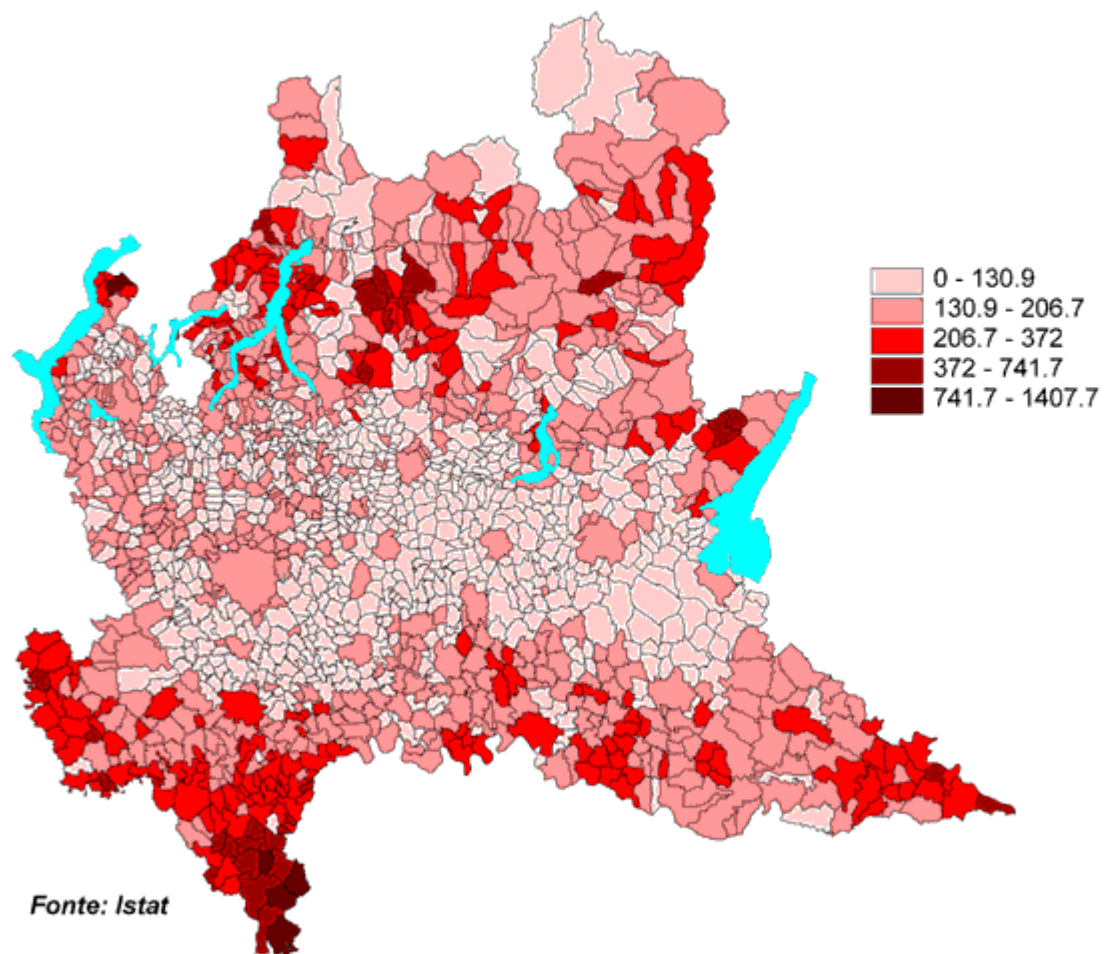
Indice di dipendenza degli anziani: rapporto percentuale tra la popolazione in età da 65 in poi e quella in età 15-64 anni.

Indice di ricambio della popolazione in età lavorativa: rapporto percentuale tra la popolazione della classe 60-64 anni e quella della classe 15-19 anni.



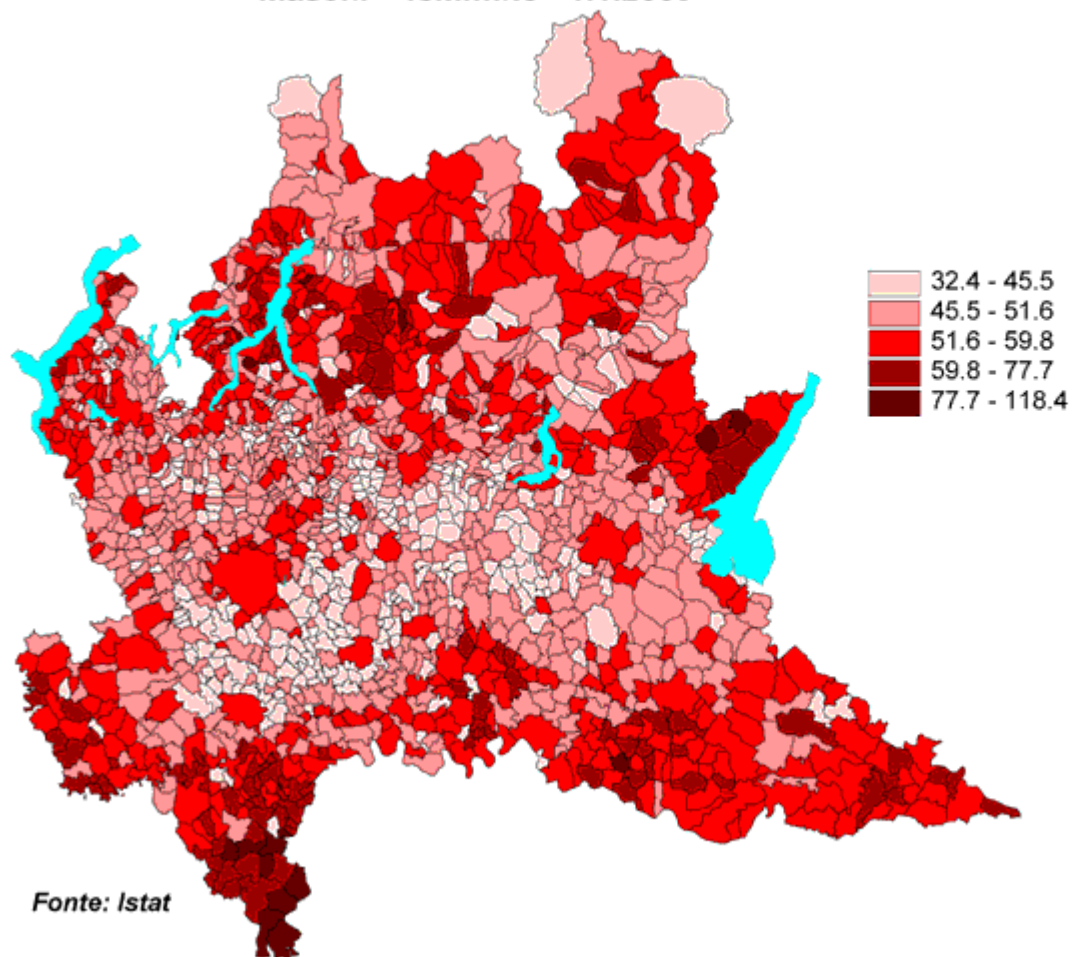
L'indice di vecchiaia è sensibilmente superiore alla media della Valle Camonica e alla media provinciale.

**Popolazione residente. Indice di vecchiaia.  
Maschi + femmine - 1.1.2009**

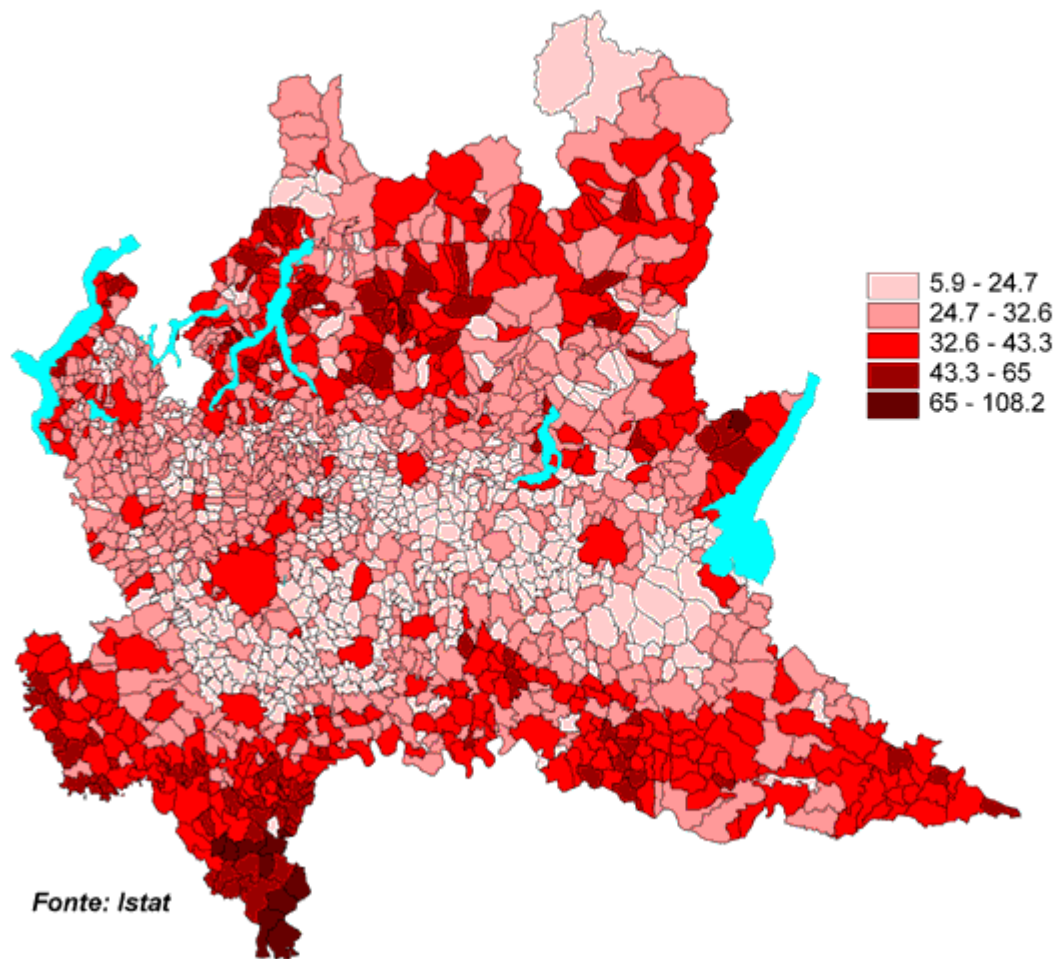




**Popolazione residente. Indice di dipendenza totale.  
Maschi + femmine - 1.1.2009**



**Popolazione residente. Indice di dipendenza anziani.  
Maschi + femmine- 1.1.2009**



## 1.4. Popolazione straniera

### Popolazione straniera residente al Censimento. Femmine e Maschi. Anno 2001

Comune	Sesso			Popolazione residente	
	Maschi	Femmine	Totale	al 2001	% stranieri su residenti
Cevo	6	5	11	1.030	1,07%
Totale SUS 2 (Valcamonica)	984	804	1.788	88.168	2,03%
Totale provincia di Brescia	27.917	21.363	49.280	1.108.776	4,44%

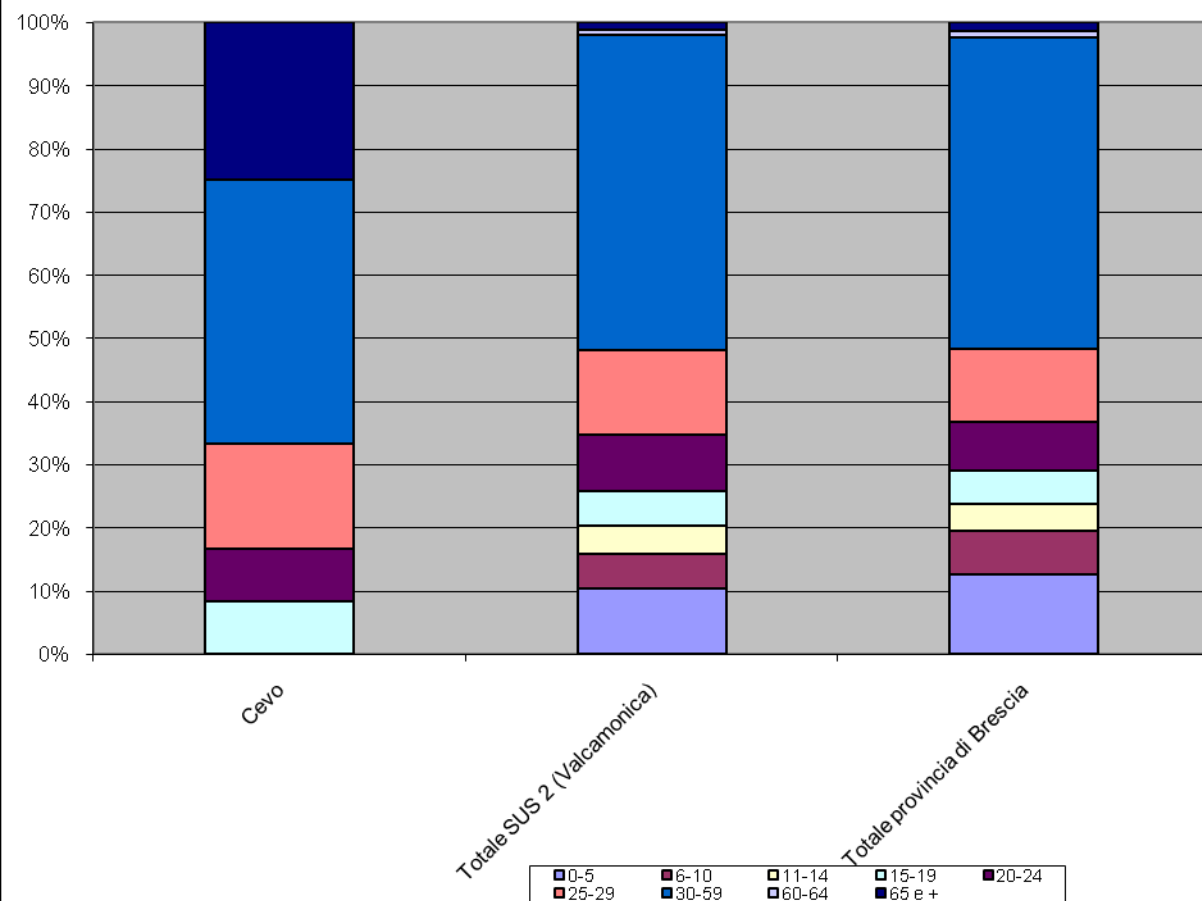
### Cittadini stranieri. Bilancio demografico. Anno 2008

Comune	Residenti al 1° gennaio	Movimenti naturali		Movimenti migratori		Residenti al 31 dicembre	
		Nati vivi	Morti	Iscritti	Cancellati	Totali	di cui minorenni
Cevo	12	0	0	2	2	12	0
Totale SUS 2 (Valcamonica)	5.870	141	5	1.731	842	6.895	1.602
Totale provincia di Brescia	133.980	3.805	132	27.779	15.679	149.753	40.288

### Popolazione straniera residente per classe di età. Anno 1.1.2009

Comuni	CLASSI DI ETA'									Totale
	0-5	6-10	11-14	15-19	20-24	25-29	30-59	60-64	65 e +	
Cevo	0	0	0	1	1	2	5	0	3	12
Totale SUS 2 (Valcamonica)	707	382	304	381	611	932	3439	58	81	6895
Totale provincia di Brescia	18919	10362	6188	7974	11631	17108	74040	1420	2111	149753

Popolazione straniera residente per classe di età. Anno 1.1.2009



Immigrati residenti, minori immigrati, valori percentuali sul totale della popolazione comunale, valori percentuali sul totale della popolazione straniera. Valori al 30.04.2009.

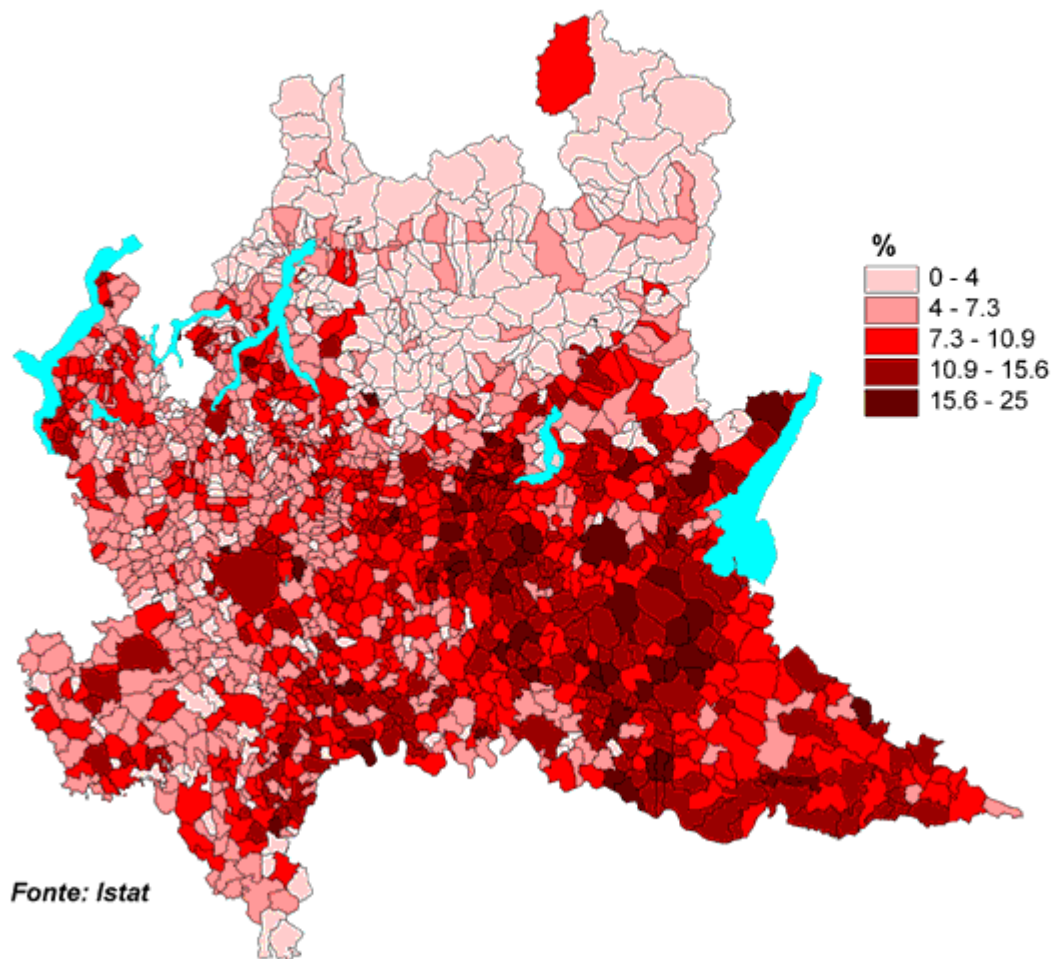
Comune	Pop.residente al 1.01.09	N° immigrati residenti al 30.04.09	Distribuzione % immigrati	% immigrati sulla pop. residente	N° minori immigrati residenti al 30.04.09	% minori immigrati sul tot. immigrati	% minori immigrati sulla pop. residente
Berzo Demo	960	11	0,15%	1,15%	0	0,00%	0,00%

**Immigrati residenti per comune e area di provenienza. Valori al 30.04.2009.**

Comune	Europa		Africa		America		Asia		Oceania		Totale	
	N°	%	N°	%	N°	%	N°	%	N°	%	N°	%
Berzo Demo	7	0,14%	0	0,00%	2	0,41%	2	0,54%	0	0,00%	11	0,15%

La popolazione straniera è limitata con una percentuale maggiore di minori residenti rispetto alla media della Valle Camonica.

**Popolazione straniera residente: % sul totale residenti.  
31.12.2008. Maschi + femmine**

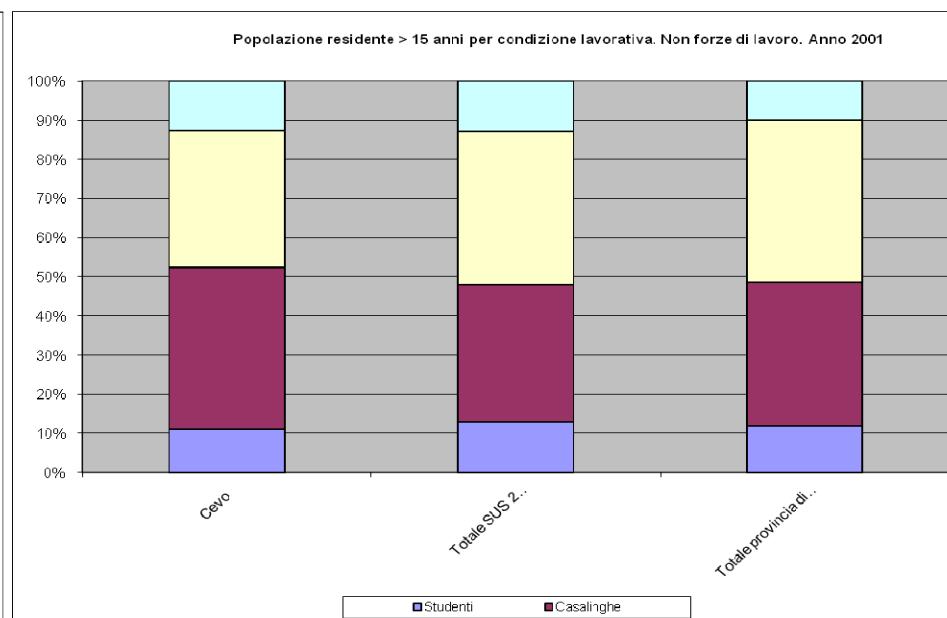
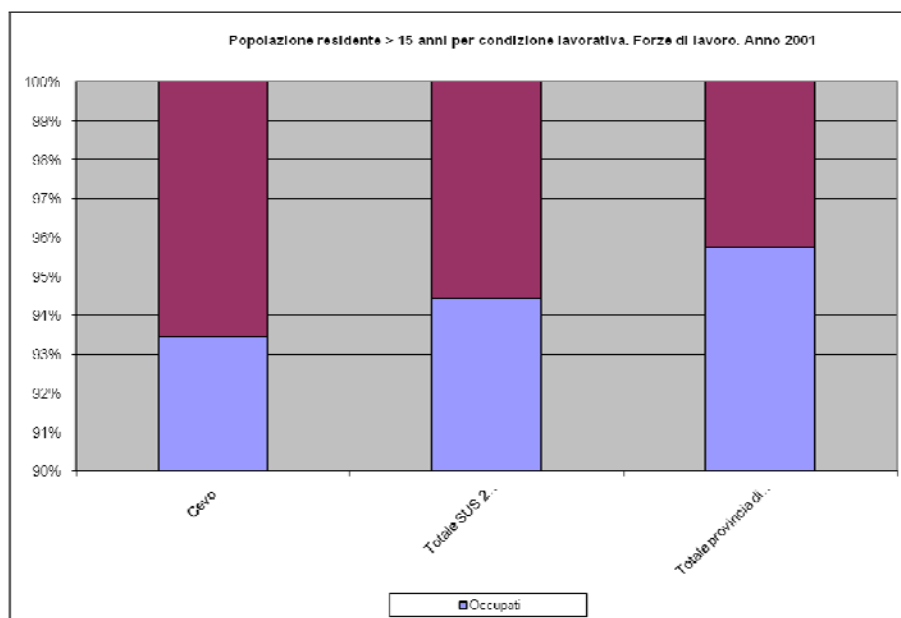


## 2. INDAGINE DEI FATTORI SOCIALI

### 2.1. Attività della popolazione

Popolazione residente > 15 anni per condizione lavorativa. Anno 2001

Comune	Forze di lavoro			Non forze di lavoro				Totale	Totale
	Occupati	In cerca di occupazione	Totale	Studenti	Casalinghe	Ritirati dal lavoro	In altra condizione		
Cevo	414	29	443	53	198	168	61	480	923
Totale SUS 2 (Valcamonica)	36.204	2.127	38.331	4.836	13.320	14.742	4.853	37.751	76.082
Totale provincia di Brescia	479.108	21.351	500.459	54.127	166.152	186.333	45.167	451.779	952.238



## 2.2. Famiglie

### Famiglie anagrafiche a fine anno per comune. Serie storica. Valori assoluti.

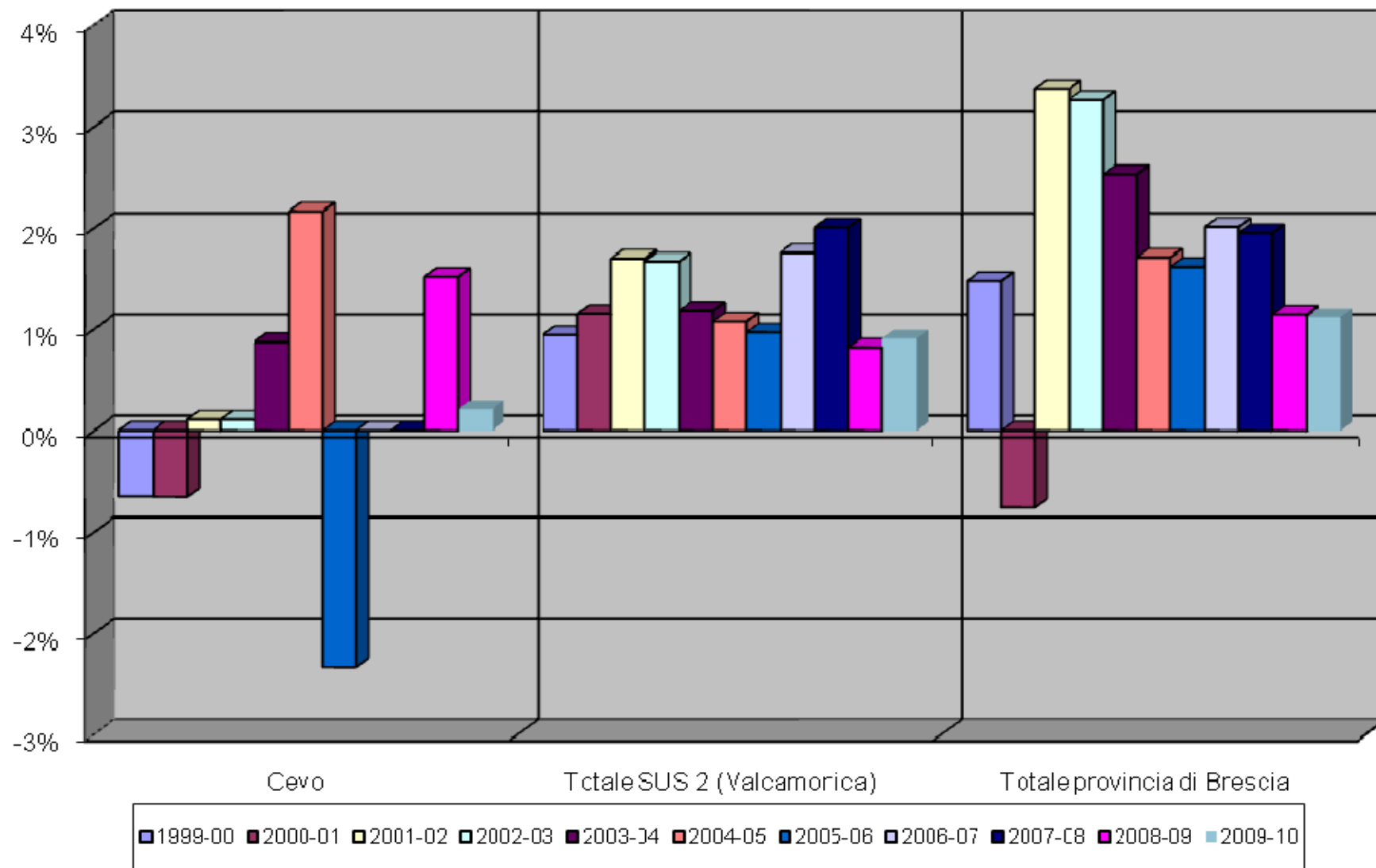
Comune	1993	1994	1995	1996	1997	1998	1999	2000	2001	2002	2003	2004	2005	2006	2007	2008	2009	2010
Cevo	630	481	474	475	472	469	463	460	457	458	458	462	472	461	461	461	468	469
Totale SUS 2 (Valcamonica)	32.955	33.452	33.585	33.904	34.153	34.414	34.748	35.075	35.480	36.083	36.685	37.120	37.520	37.883	38.548	39.322	39.645	40.005
Totale provincia di Brescia	378.571	399.832	405.166	416.070	420.927	429.219	434.637	441.053	437.706	452.479	467.251	479.080	487.270	495.149	505.110	514.964	520.874	526.723

### Famiglie anagrafiche a fine anno per comune. Serie storica. Valori in percentuale

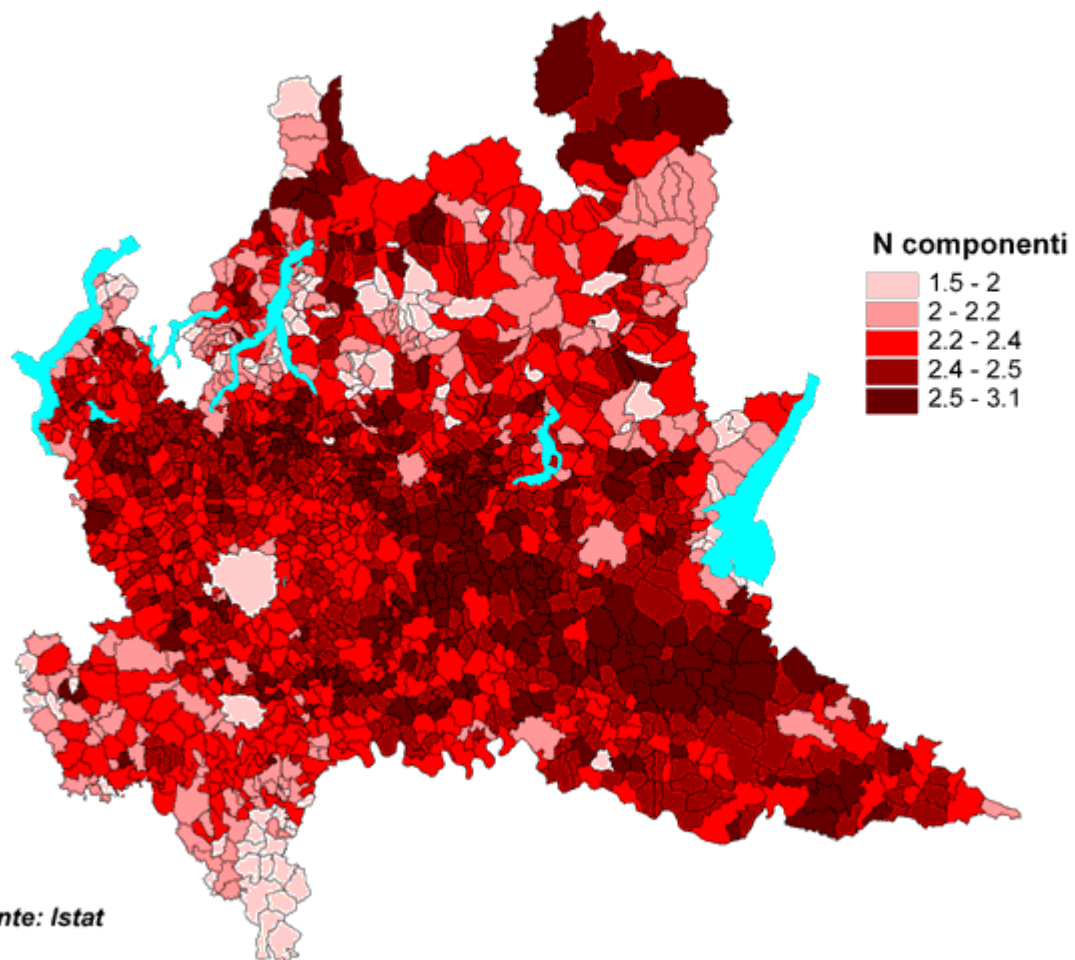
Comune	1993- 94	1994- 95	1995- 96	1996- 97	1997- 98	1998- 99	1999- 00	2000- 01	2001- 02	2002- 03	2003- 04	2004- 05	2005- 06	2006- 07	2007- 08	2008- 09	2009- 10
Cevo	-23,65%	-1,46%	0,21%	-0,63%	-0,64%	-1,28%	-0,65%	-0,65%	0,11%	0,11%	0,87%	2,16%	-2,33%	0,00%	0,00%	1,52%	0,21%
Totale SUS 2 (Valcamonica)	1,51%	0,40%	0,95%	0,73%	0,76%	0,97%	0,94%	1,15%	1,70%	1,67%	1,19%	1,08%	0,97%	1,76%	2,01%	0,82%	0,91%
Totale provincia di Brescia	5,62%	1,33%	2,69%	1,17%	1,97%	1,26%	1,48%	-0,76%	3,37%	3,26%	2,53%	1,71%	1,62%	2,01%	1,95%	1,15%	1,12%



Famiglie anagrafiche a fine anno. Valori in percentuale.

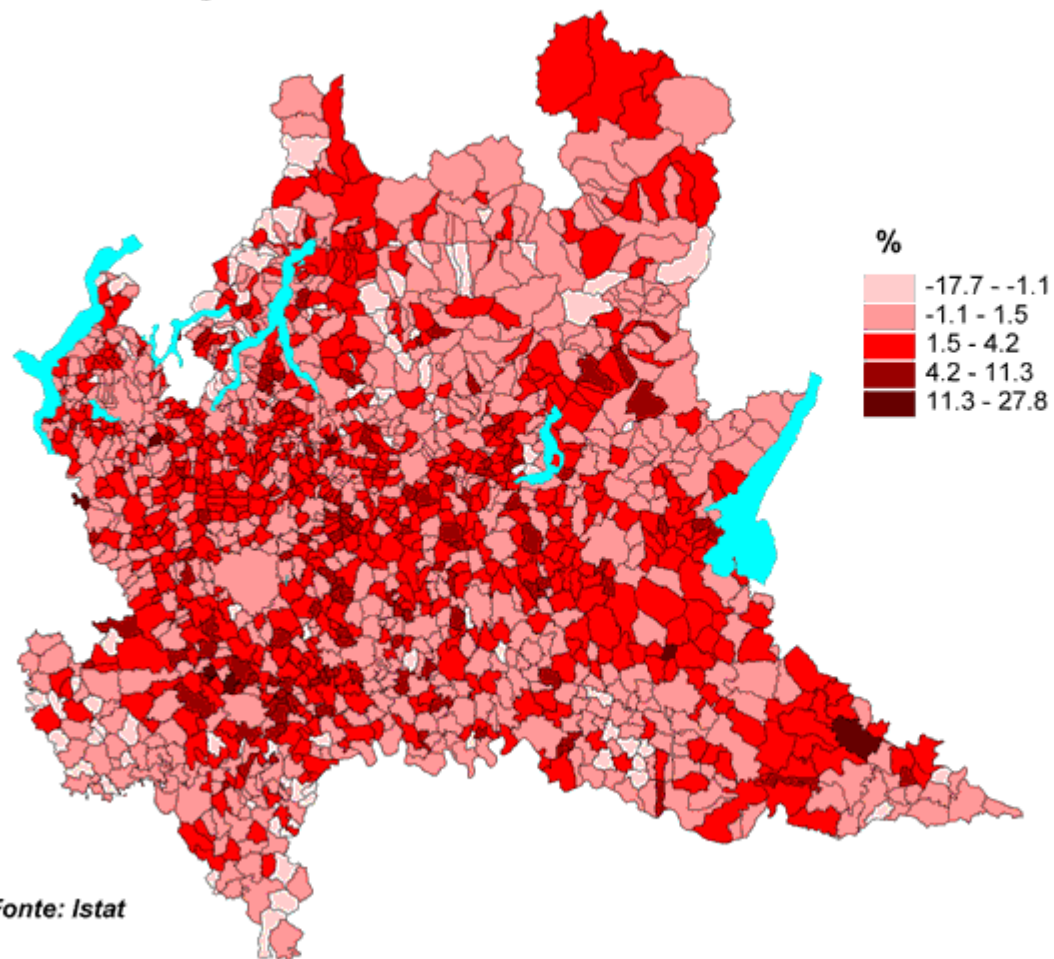


## Dimensione media delle famiglie al 31.12.2008



Fonte: Istat

### Famiglie al 31.12: variazione % annua 2007-2008

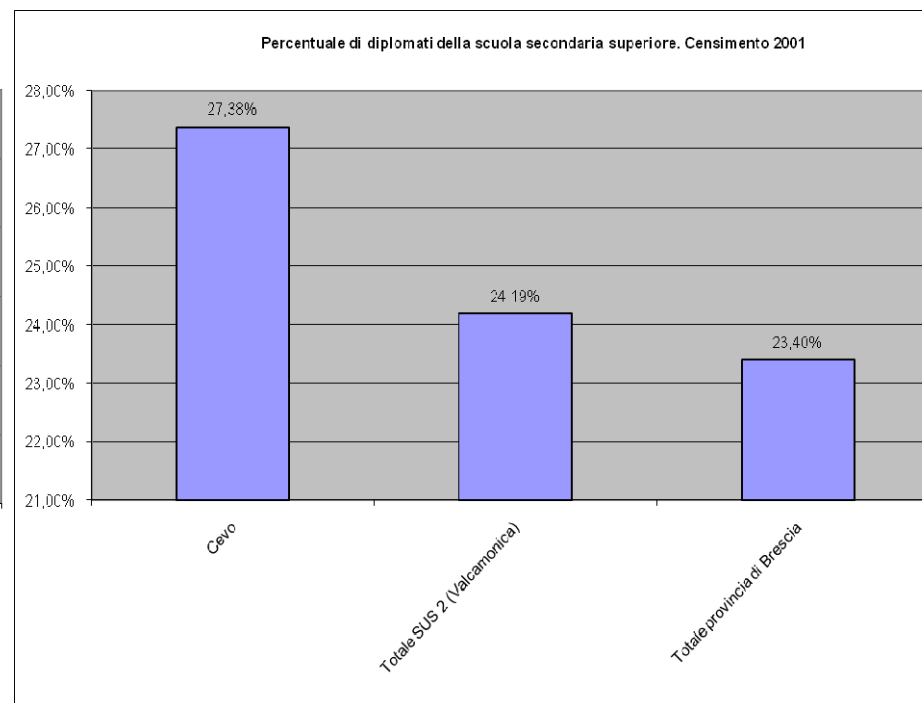
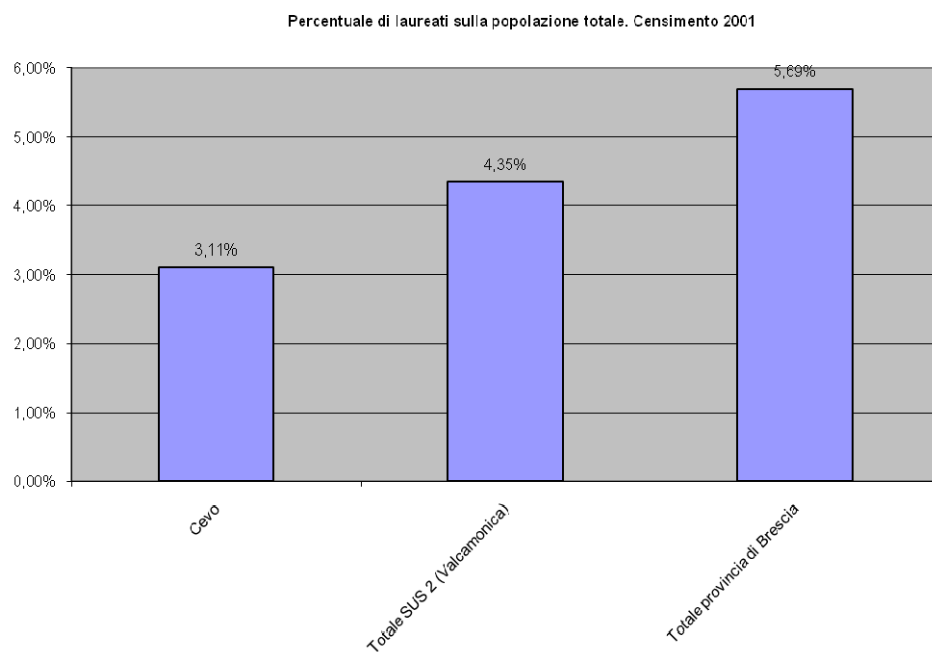


Fonte: Istat

## 2.3. Scolarità e grado di istruzione

### Popolazione residente di 6 anni e più per grado di istruzione per comune - Censimento 2001

Comune	Grado di istruzione								
	Laurea	Diploma di scuola secondaria superiore	Licenza di scuola media inferiore o di avviamento professionale	Licenza di scuola elementare	Alfabeti privi di titoli di studio		Analfabeti		Totale
					Totale	di cui: in età > 65 anni	Totale	di cui: in età > 65 anni	
Cevo	31	273	317	325	51	14	0	0	997
Totale SUS 2 (Valcamonica)	3.623	20.158	28.064	26.353	4.909	990	222	50	83.329
Totale provincia di Brescia	59.421	244.210	354.357	309.240	72.246	16.531	4.073	1.124	1.043.547

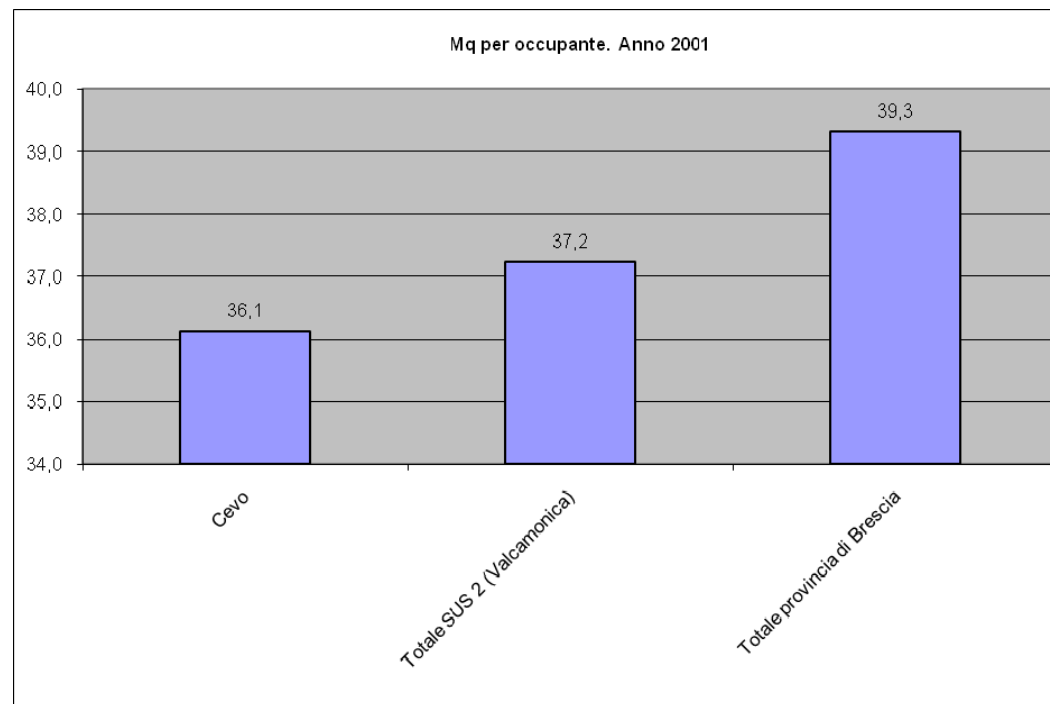


### 3. INDAGINE SUL PATRIMONIO EDILIZIO

#### 3.1. Consistenza e affollamento

##### Abitazioni occupate da persone residenti. Anno 2001

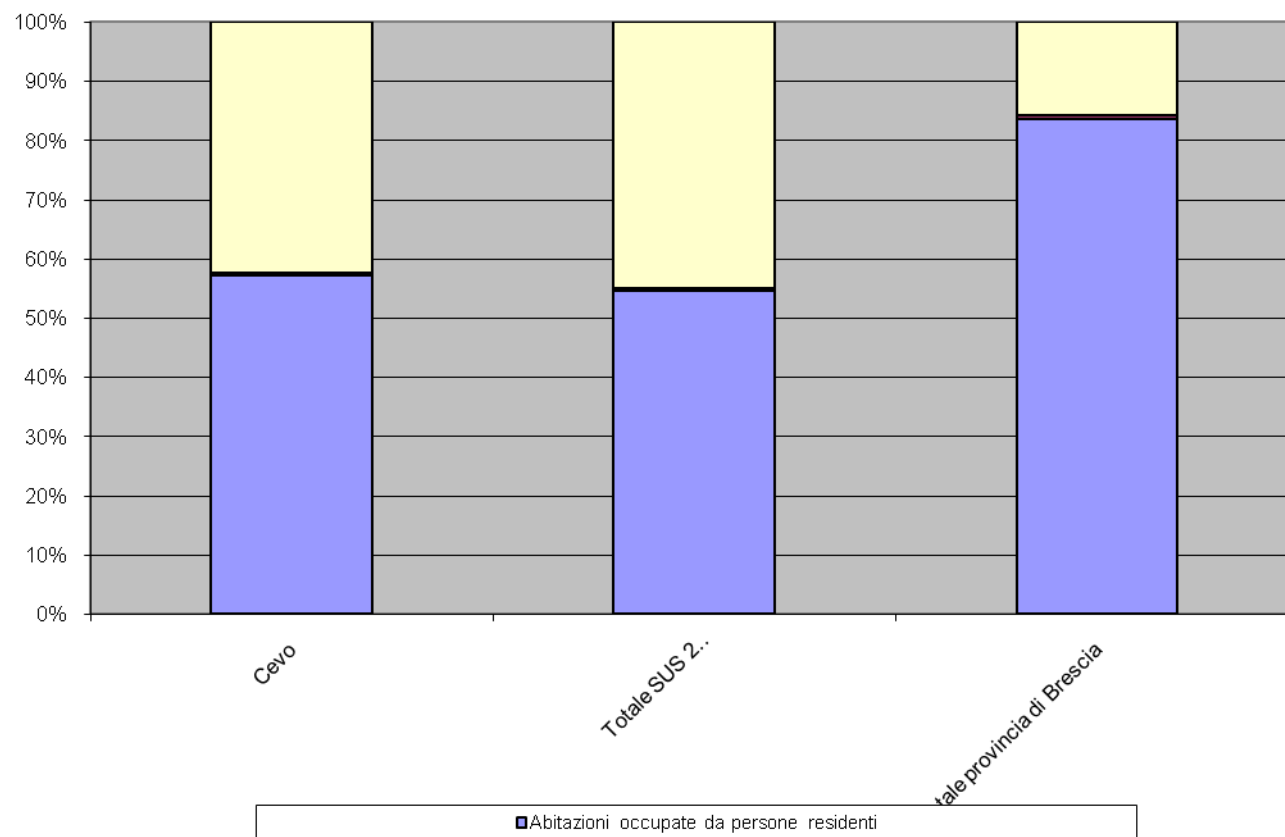
Comune	Mq per occupante
Cevo	36,1
Totale SUS 2 (Valcamonica)	37,2
Totale provincia di Brescia	39,3



##### Abitazioni per tipo di occupazione e servizi. Censimento 2001

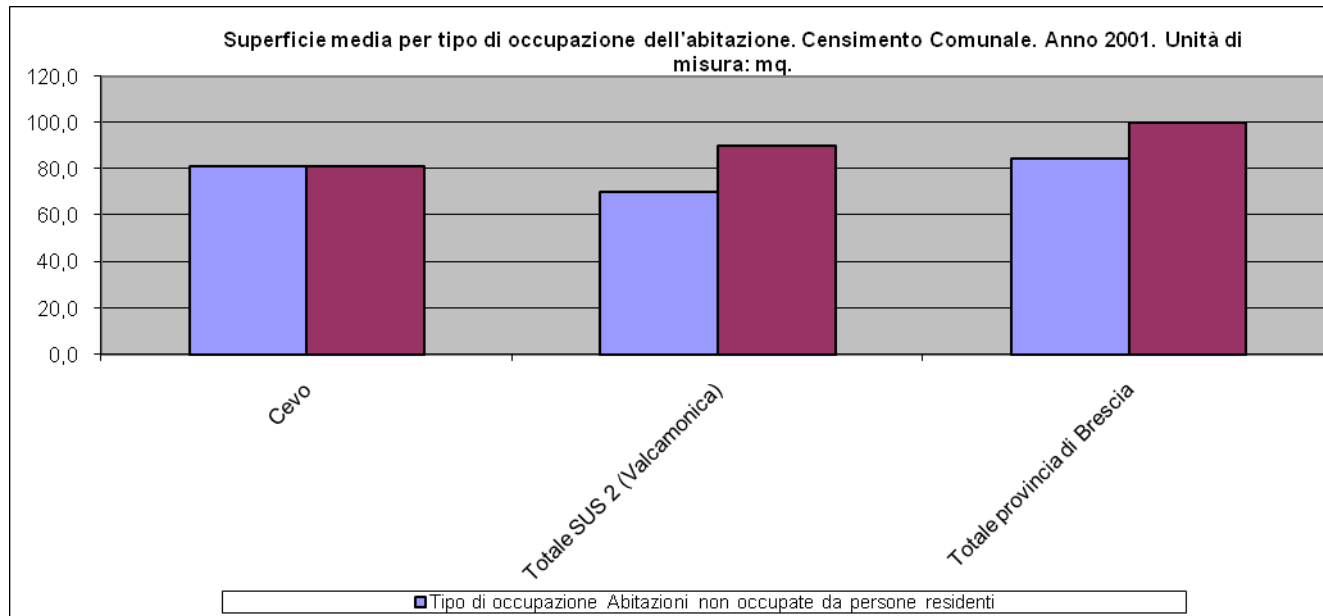
Comune	Tipo di occupazione e servizi							Totale
	Abitazioni occupate da persone residenti			Abitazioni occupate solo da persone non residenti		Abitazioni vuote		
	Totale	Di cui: con almeno un gabinetto	Di cui: solo con angolo cottura e/o cucinino	Totale	Di cui: solo con angolo cottura e/o cucinino	Totale	Di cui: solo con angolo cottura e/o cucinino	
Cevo	456	456	110	3	1	338	169	797

Abitazioni per tipo di occupazione e servizi. Censimento 2001



Superficie media per tipo di occupazione dell'abitazione. Censimento Comunale. Anno 2001. Unità di misura: mq.

Comune	Tipo di occupazione	
	Abitazioni non occupate da persone residenti	Abitazioni occupate da persone residenti
Cevo	81,0	81,2
Totale SUS 2 (Valcamonica)	70,1	90,0
Totale provincia di Brescia	84,6	100,1



## 4. ATTIVITÀ ECONOMICHE E STRUTTURE PRODUTTIVE

### 4.1. Settore agricolo

#### Aziende agricole secondo le principali forme di utilizzazione dei terreni. Anno 2000

Comuni	Aziende con superficie totale	Aziende con SAU	Aziende con SAU				
			a seminativi	legnose agrarie	orti familiari	a prati permanenti	a pascoli
Cevo	22	22	0	0	0	19	6
Totale SUS 2 (Valcamonica)	1.608	1.584	501	420	459	1.464	509
Totale provincia di Brescia	17.112	16.913	11.178	4.506	2.788	7.466	1.209

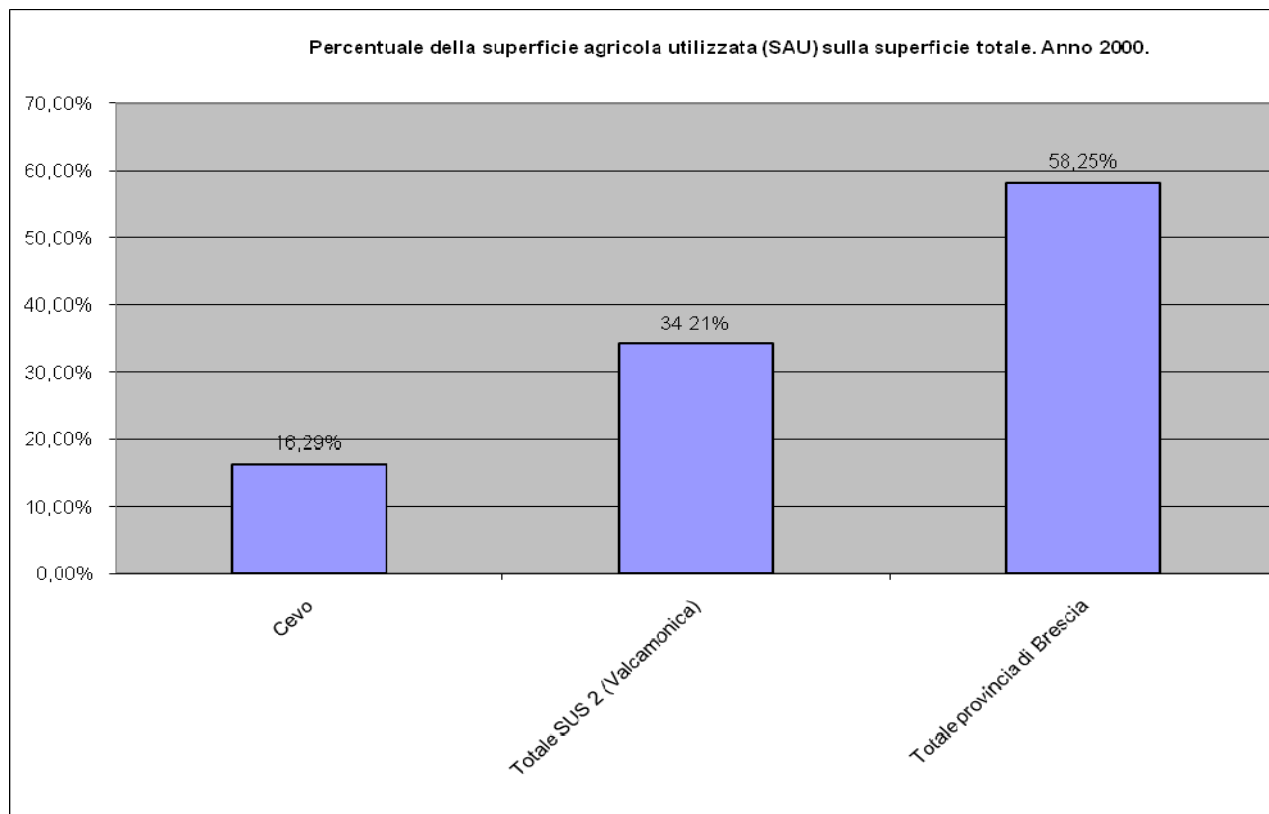
#### Aziende agricole totali e con allevamenti, secondo la specie, per comune. 5° Censimento Generale dell'Agricoltura. Anno 2000

Comuni	Aziende agricole totali	di cui con allevamenti			
		Bovini	Ovini e caprini	Equini	Suini
Cevo	21	15	11	5	3

#### Superficie totale e SAU per titolo di possesso dei terreni. Anno 2000. Unità di misura: ettari.

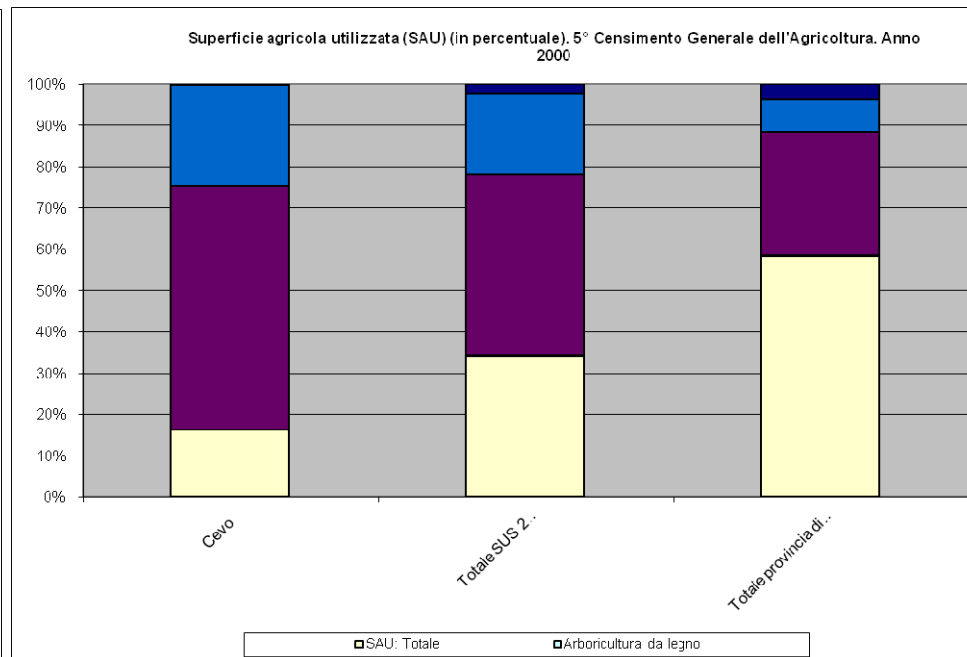
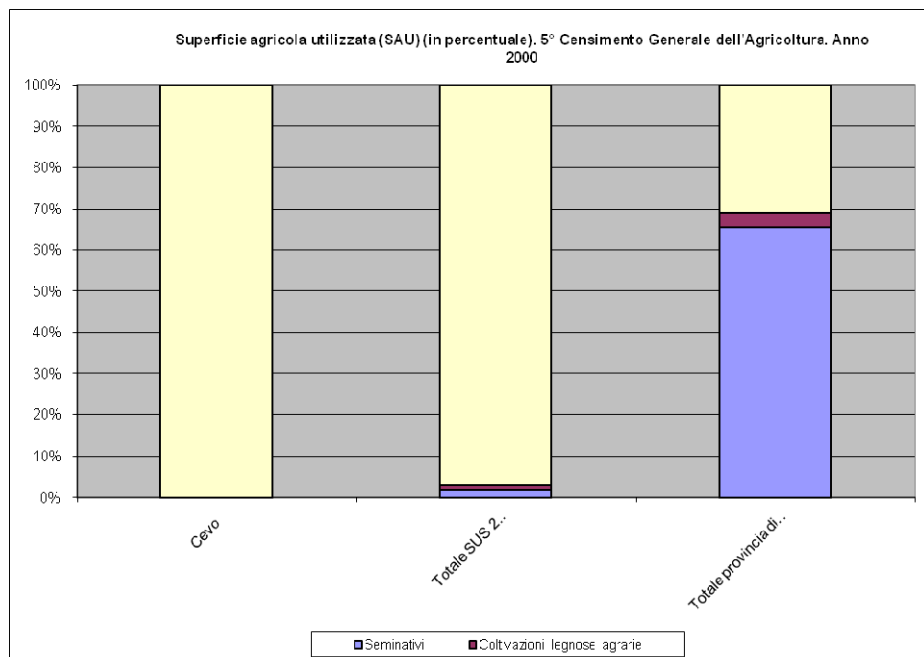
Comuni	Superficie totale	Superficie totale proprietà	Superficie totale affitto	Superficie totale uso gratuito	Superficie agricola utilizzata SAU	Superficie agricola utilizzata proprietà	Superficie agricola utilizzata affitto	Superficie agricola utilizzata uso gratuito
Cevo	1644	1603	39	2	268	241	25	1





**Superficie territoriale e superficie agraria secondo le principali utilizzazioni, per comune (ettari). 5° Censimento Generale dell'Agricoltura. Anno 2000**

Comuni	SUPERFICIE AGRICOLA UTILIZZATA (SAU)				Arboricoltura da legno	Boschi	SUPERFICIE AGRARIA NON UTILIZZATA		Altra superficie	TOTALE
	Seminativi	Coltivazioni legnose agrarie	Prati permanenti e pascoli	Totale			Totale	Di cui destinata ad attività ricreative		
Cevo	0	0	267,76	267,76	0	968,44	406,03	0	1,72	1643,95



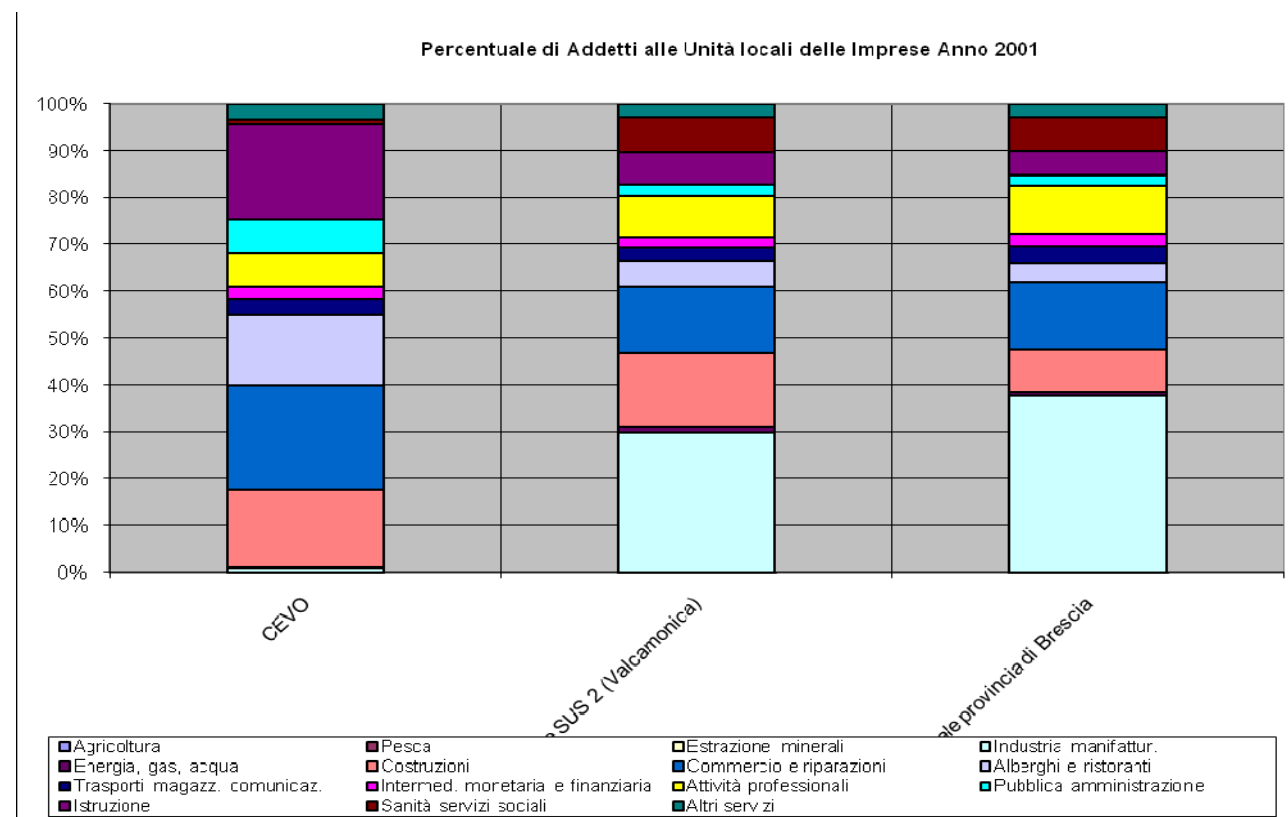
**Capi di bestiame delle aziende agricole con allevamenti secondo la specie, per comune.**

Comuni	5° Censimento Generale dell'Agricoltura. Anno 2000				4° Censimento Generale dell'Agricoltura. Anno 1990				Differenza in termini assoluti tra il 1990 e il 2000			
	Bovini	Suini	Ovini e caprini	Equini	Bovini	Suini	Ovini e caprini	Equini	Bovini	Suini	Ovini e caprini	Equini
Cevo	166	108	730	7	217	37	234	23	-51	71	496	-16
Totale SUS 2 (Valcamonica)	12919	4176	10857	615	14755	7082	9818	612	-1836	-2906	1039	3
Totale provincia di Brescia	487043	1109666	33220	3377	511912	702984	30320	3332	-24869	406682	2900	45

## 4.2. Settore industriale - artigianale

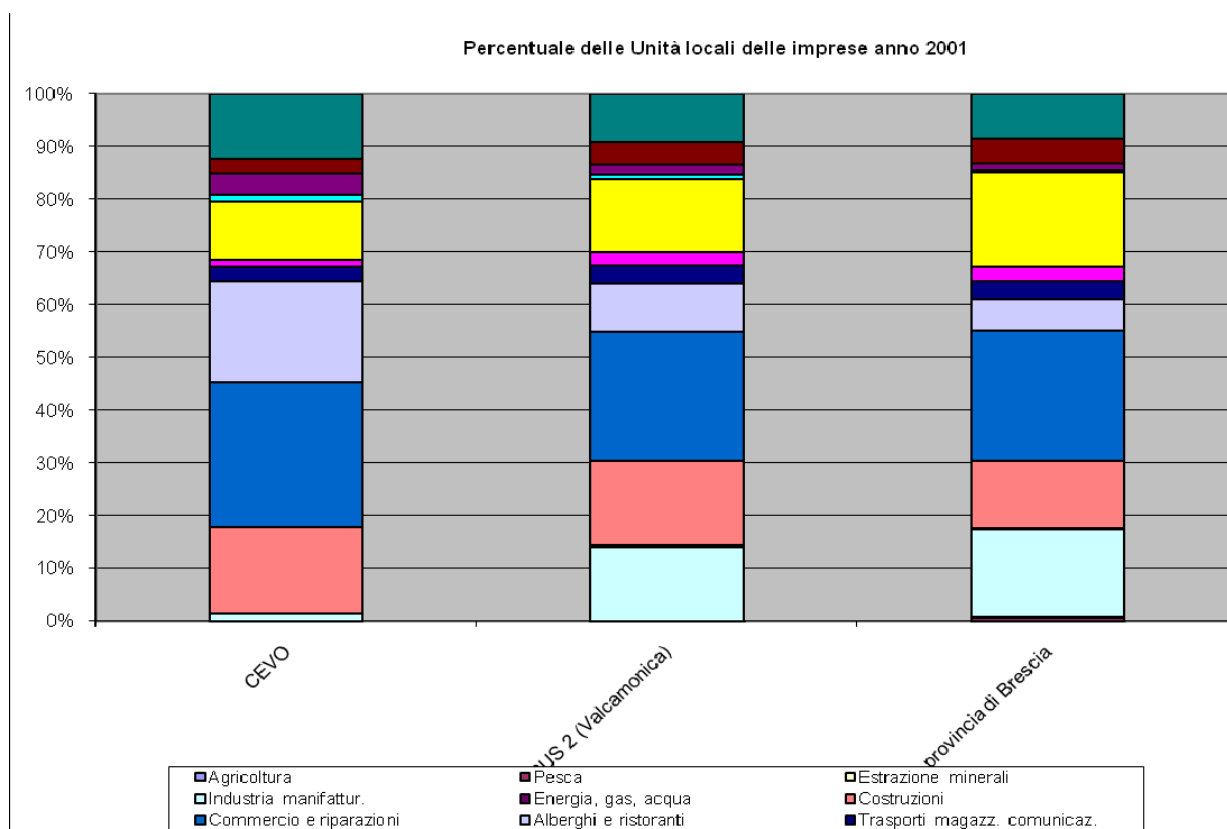
Addetti alle Unità Locali delle imprese, delle istituzioni pubbliche e degli imprese no profit rilevate al censimento industria e servizi per sezione di attività economica. Anno 2001

Descrizione	Agricoltura	Pesca	Estrazione minerali	Industria manifattur.	Energia, gas, acqua	Costruzioni	Commercio e riparazioni	Alberghi e ristoranti	Trasporti magazz. comunic. az.	Intermed. monetaria e finanziaria	Attività professionali	Pubblica amministrazione	Istruzione	Sanità servizi sociali	Altri servizi	Totale
CEVO	0	0	0	1	0	19	25	17	4	3	8	8	23	1	4	113



**Addetti delle Unità Locali delle imprese artigiane rilevate al censimento industria e servizi per sezione di attività economica, per comune e secondo diverse aggregazioni territoriali. Anno 2001**

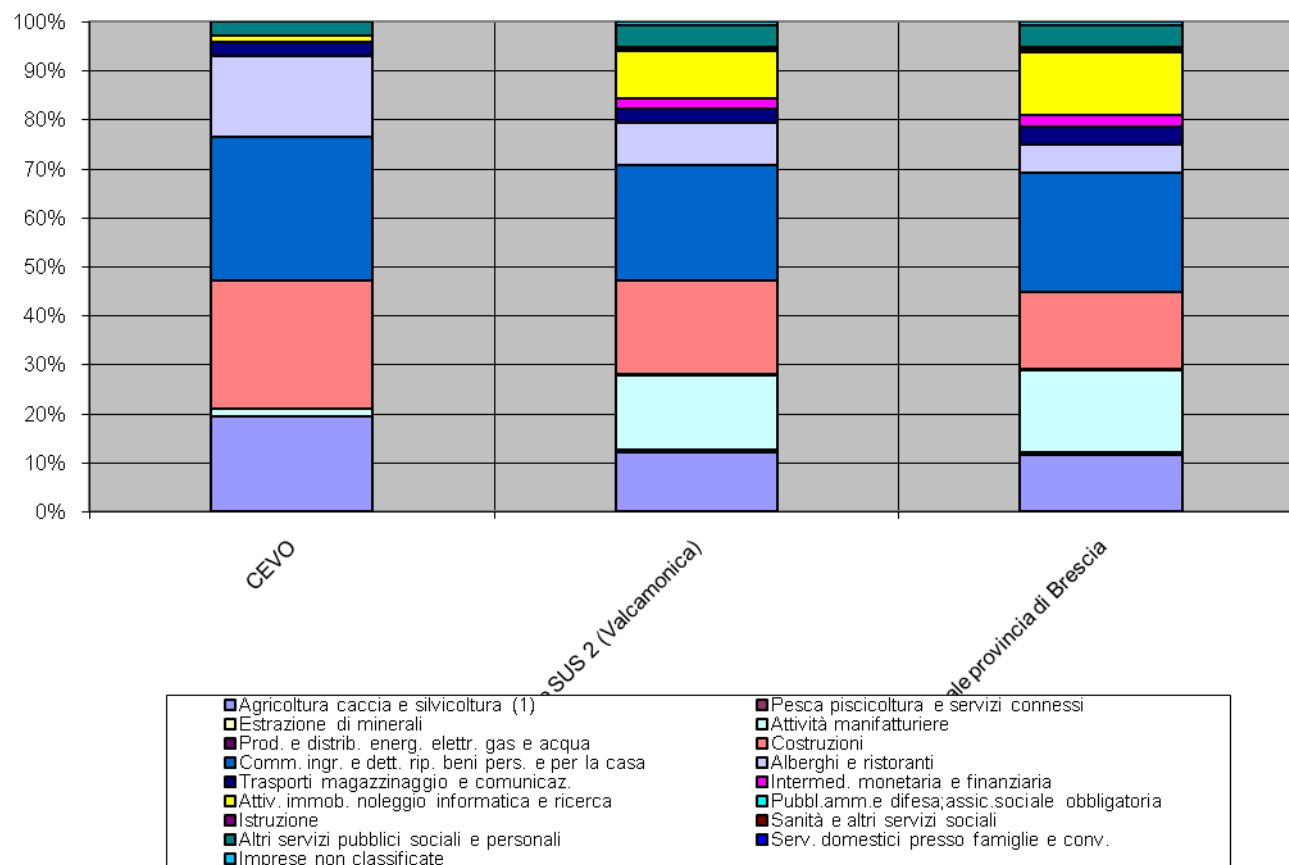
Descrizione	Agricoltura	Pesca	Estrazione minerali	Industria manifattur.	Energia, gas, acqua	Costruzioni	Commercio e riparazioni	Alberghi e ristoranti	Trasporti magazz. comunic. az.	Intermed. monetaria e finanziaria	Attività professionali	Pubblica amministrazione	Istruzione	Sanità servizi sociali	Altri servizi	Totale
CEVO	0	0	0	1	0	12	20	14	2	1	8	1	3	2	9	73



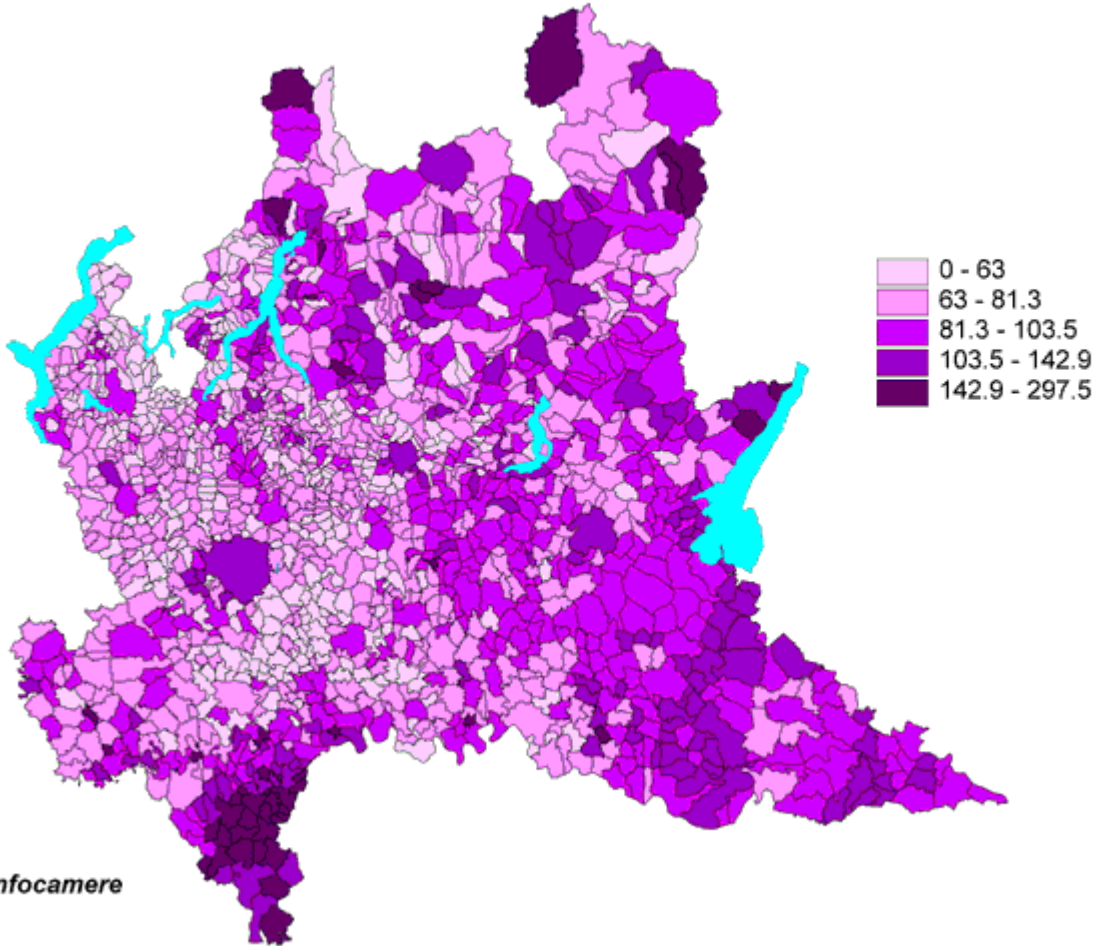
**Imprese attive presenti nel Registro delle Imprese al 31.12 per sezione di attività economica, per comune. Totale forme giuridiche. Anno 2009**

Descrizione	Agricoltura e silvicoltura (1)	Pesca e servizi connessi	Estrazione di minerali	Attività manifatturiere	Prod. e distrib. energ. elettr. gas e acqua	Costruzioni	Com. ingr. e dett. rip. beni pers. e per la casa	Alberghi e ristoranti	Trasporti magazzinaggio e comunicazioni.	Intermed. monetaria e finanziaria	Attiv. immobiliare noleggioro informatica e ricerca	Pubbl.amm. e difesa;assic.sociale obbligatoria	Istruzione	Sanità e altri servizi sociali	Altri servizi pubblici sociali e personali	Serv. domestici presso famiglie e conv.	Imprese non classificate	Totale
CEVO	14	0	0	1	0	19	21	12	2	0	1	0	0	0	2	0	0	72

Percentuale di Imprese attive presenti nel Registro delle Imprese al 31/12/2009



**Imprese attive presenti nel Registro delle Imprese per 1.000 abitanti al 31.12.2009**



Fonte: Infocamere

### 4.3. Settore commerciale

#### Esercizi di vicinato alla data del 30 giugno 2009

Prov.	Comune	N. alimentari	Sup. alimentari	N. non alimentari	Sup non alimentari	N. misti	Sup. misti
BS	CEVO	5	215	6	314	6	343

Prov.	Comune	Censimento 2006						Censimento 2009						Censimento 2006		Censimento 2009		Diff.	
		N. Alim.	N. non alim.	N. Misti	Sup. Alim.	Sup. non alim.	Sup. misti	N° alim.	N° non alim.	N° misti	Sup. alim.	Sup. non alim.	Sup. misti	Tot. Esercizi	Tot. Sup.	Tot. Esercizi	Tot. Sup.	Tot. Esercizi	Tot. Sup.
BS	CEVO	4	6	6	176	314	343	5	6	6	215	314	343	16	833	17	872	1	39

#### Addetti per Unità Locale (2001). Tutti i Codici Ateco91

ISTAT	COMUNE	PROV	NUMERO ADDETTI
17051	Cevo	BRESCIA	113

#### Addetti per Unità Locale nel settore Commerciale(2001). Codici Ateco 1991 selezionati sulle Classi 50 e 52

ISTAT	COMUNE	PROVINCIA	Numero addetti 2001
17051	CEVO	BS	20



#### 4.4. Settore turistico alberghiero ristorativo

##### Arrivi e presenze dei turisti italiani e stranieri negli esercizi ricettivi, per comune. Anno 2005

Descrizione	Arrivi totale esercizi alberghieri			Presenze totale esercizi alberghieri			Arrivi totali negli esercizi complementari			Presenze negli esercizi complementari			Arrivi tot. generale (escl. non REC)			Presenze tot. Gen (escl. non REC)		
	Italiani	Stranieri	Totale	Italiani	Stranieri	Totale	Italiani	Stranieri	Totale	Italiani	Stranieri	Totale	Italiani	Stranieri	Totale	Italiani	Stranieri	Totale
CEVO	250	28	278	1.116	56	1.172	122	29	151	620	89	709	372	57	429	1.736	145	1.881

##### Esercizi alberghieri 3 stelle, 2 stelle, 1 stella, residenze turistico alberghiere, posti letto, camere, bagni, per comune al 31.12. Anno 2007

Descrizione	1 stella			
	n. eserc.	posti-letto	camere	bagni
CEVO	3	68	41	41

##### Esercizi extra-alberghieri al 31.12. Comunale. Anno 2008

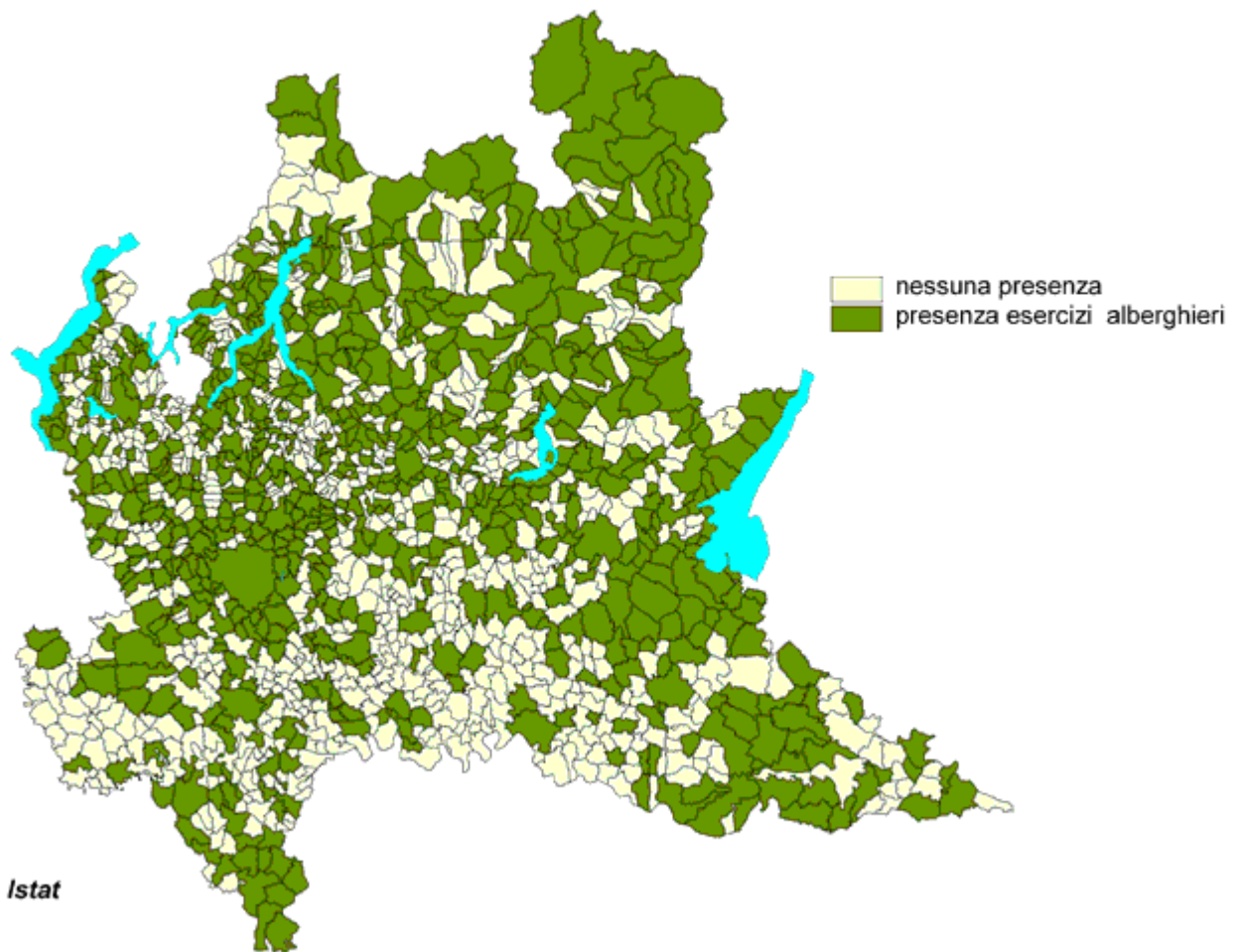
Codice Istat	Descrizione	Alloggi in affitto		Totale	
		Numero	Letti	Numero	Letti
17051	CEVO	2	15	4	161

##### Residenti equivalenti 2006

##### Presenze turistiche (al 31.12.2006) rapportate su base giornaliera

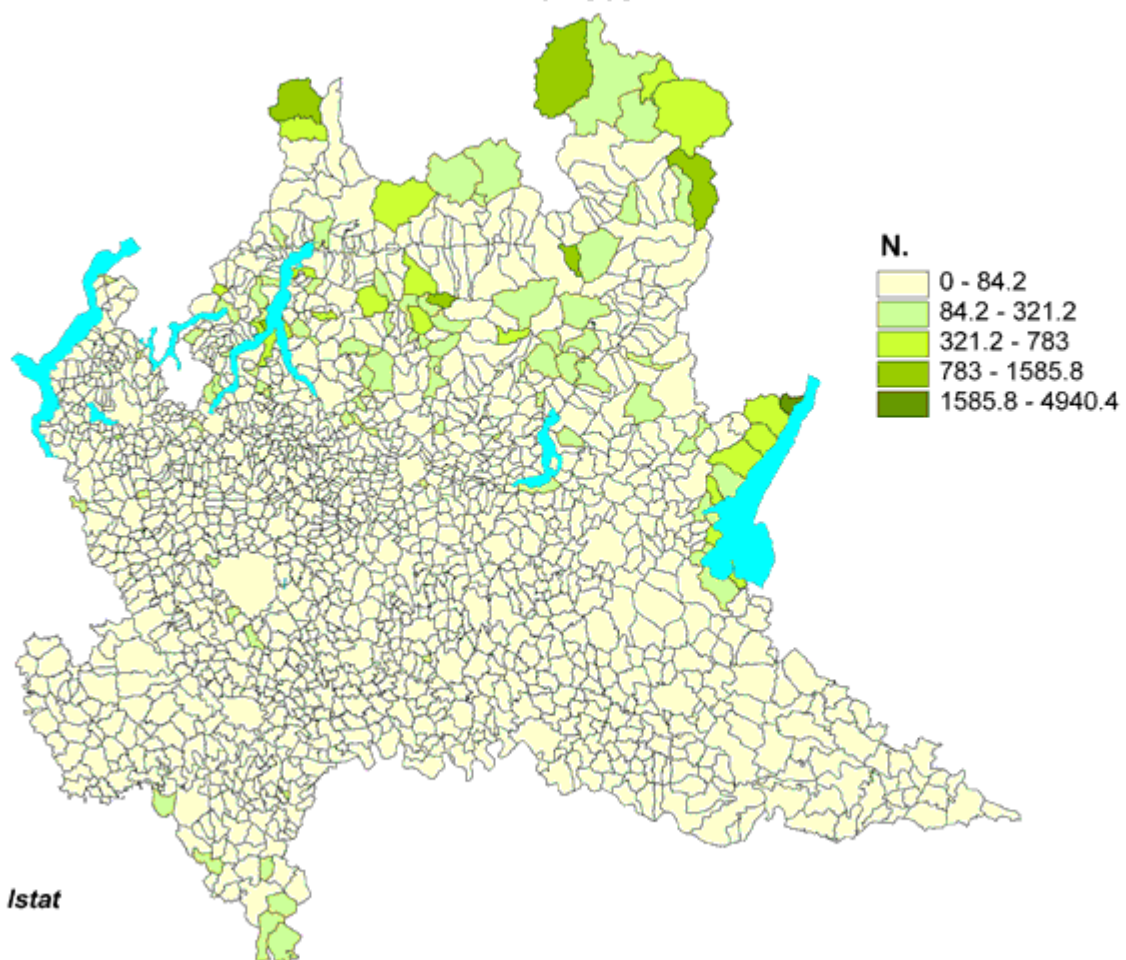
ISTAT	Comune	Provincia	Residenti 31/12/2006	Totale presenze turistiche 2006	Residenti Equivalenti (Totale Presenze / 365gg)
17051	CEVO	BRESCIA	988	253	0,69

### Comuni con esercizi alberghieri. Anno 2008



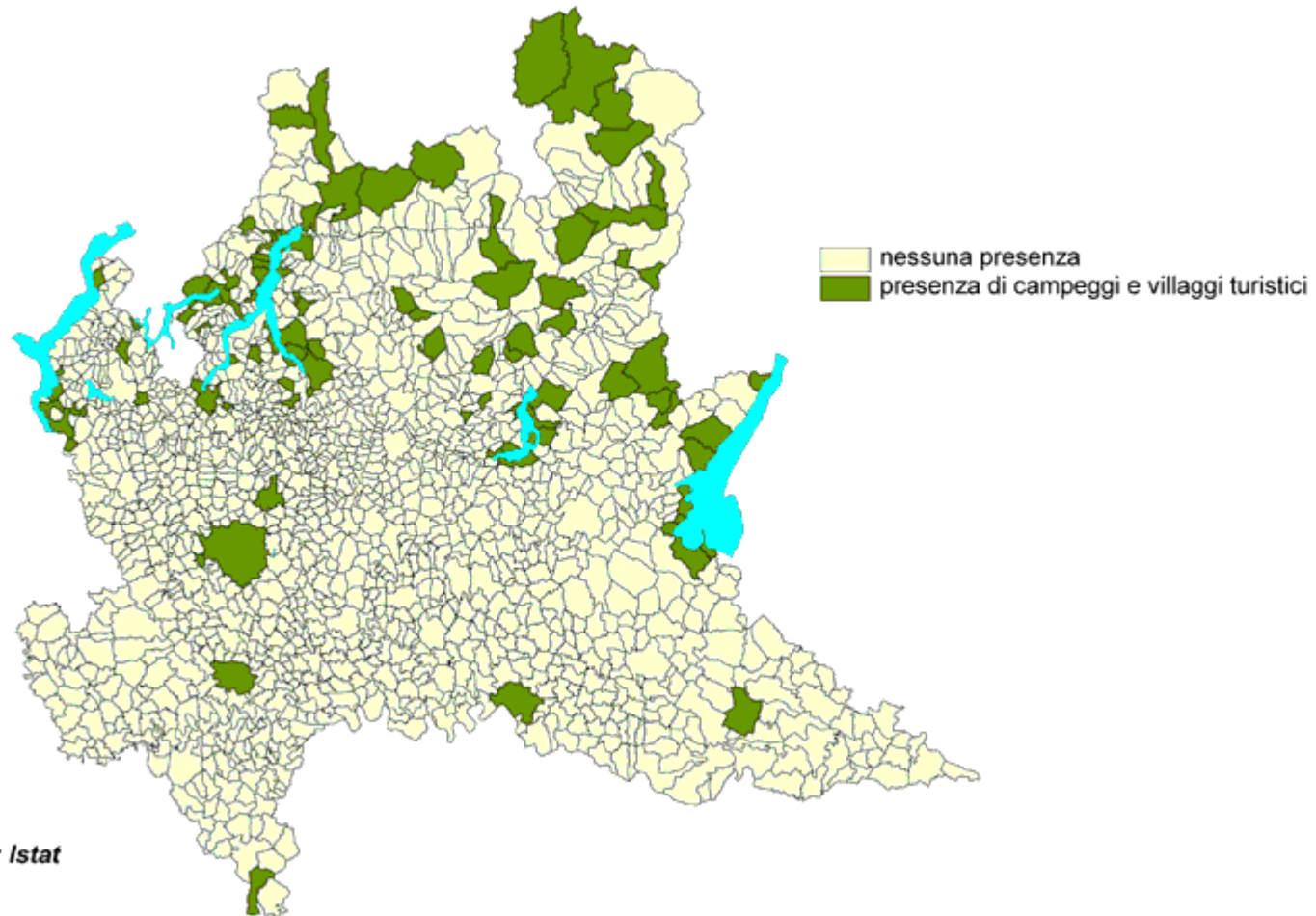
Fonte: Istat

**Posti letto negli esercizi alberghieri per 1.000 abitanti.  
Anno 2008**



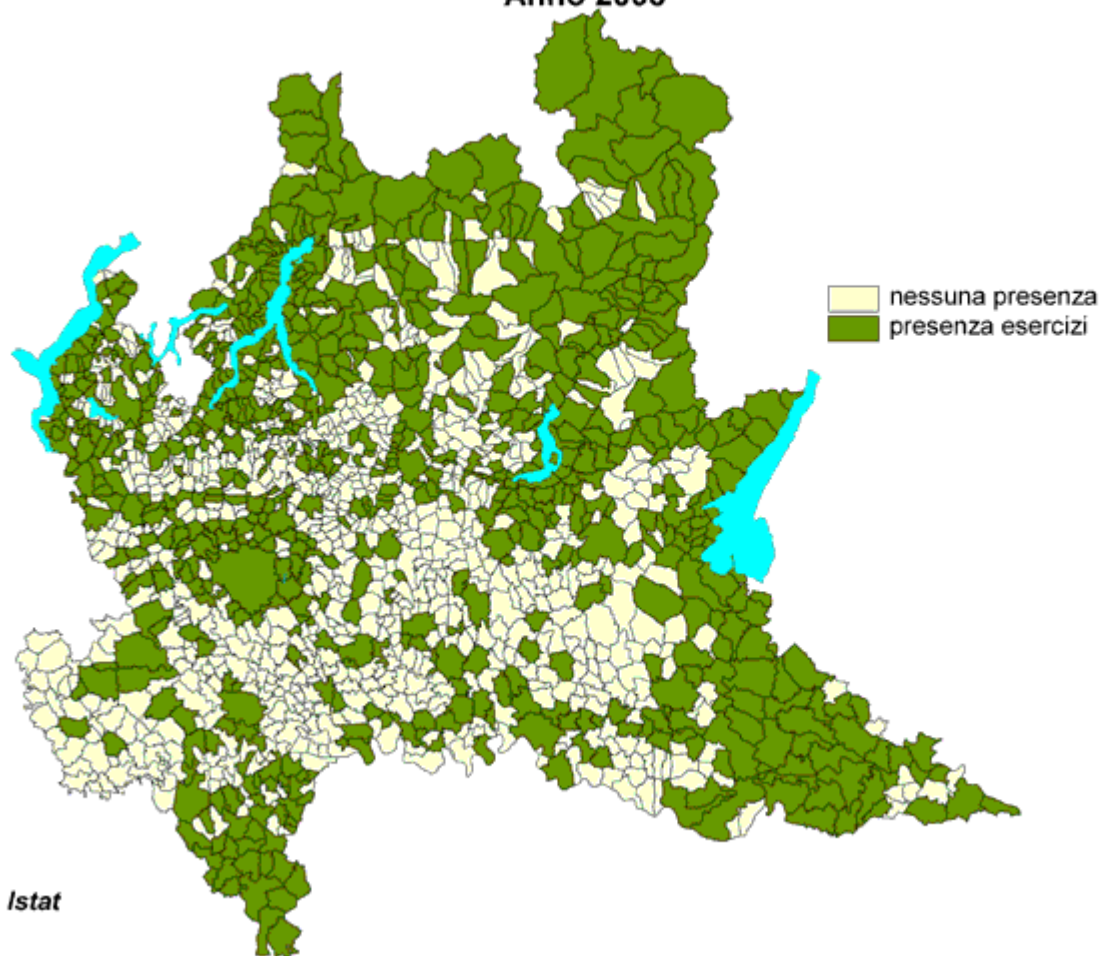
**Fonte: Istat**

### Comuni con campeggi e villaggi turistici. Anno 2008



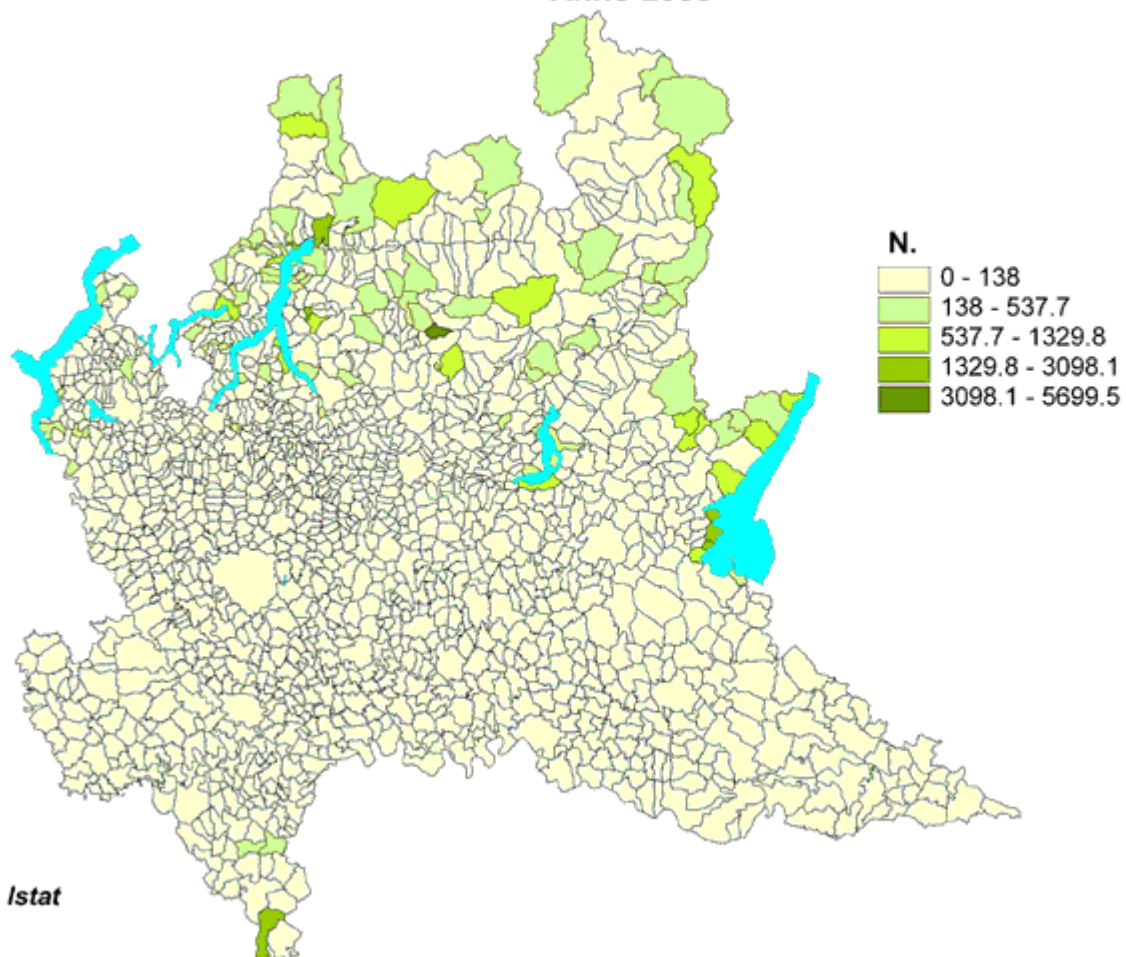
Fonte: Istat

**Comuni con esercizi extralberghieri.  
Anno 2008**



**Fonte: Istat**

**Posti letto negli esercizi extra-alberghieri per 1.000 abitanti.  
Anno 2008**

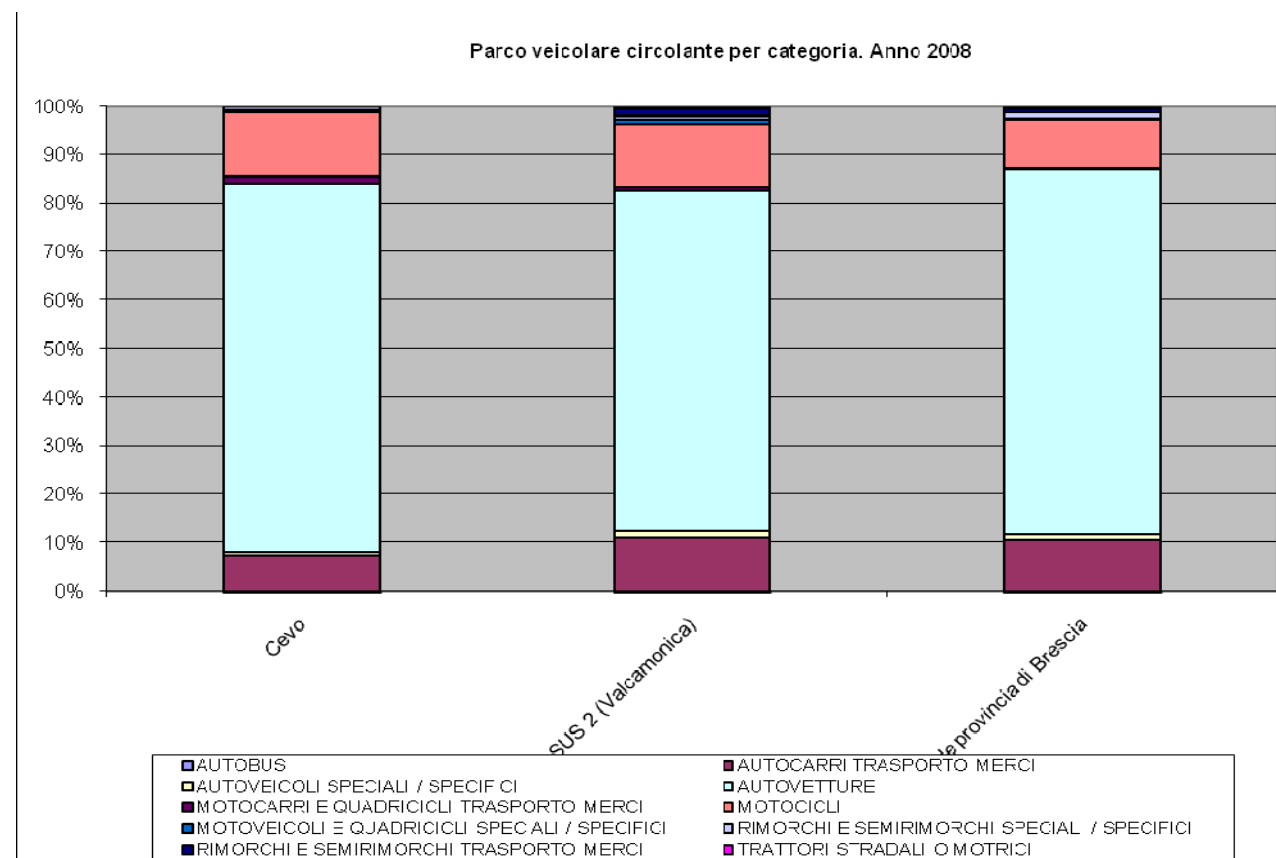


**Fonte: Istat**

## 4.5. Viabilità, trasporti e spostamenti

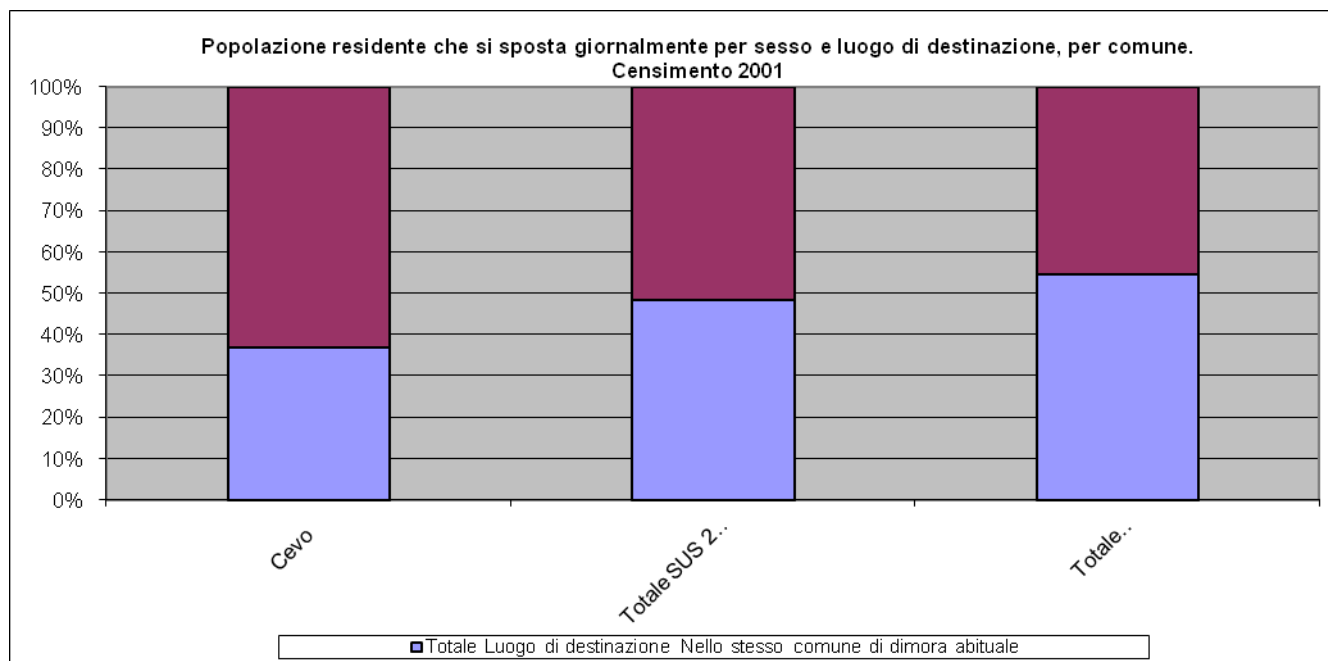
Parco veicolare circolante per categoria. Anno 2008

Descrizione	AUTOBUS	AUTOCARRI I TRASPORTO MERCANTI	AUTOVEICOLI SPECIALI / SPECIFICI	AUTOVETTURE	MOTOCARRI E QUADRICICLI I TRASPORTO MERCANTI	MOTOCICLI	MOTOVEICOLI E QUADRICICLI SPECIALI / SPECIFICI	RIMORCHI E SEMIRIMORCHI I SPECIALI / SPECIFICI	RIMORCHI E SEMIRIMORCHI I TRASPORTO MERCANTI	TRATTORI I STRADALI I MOTRICI	ALTRI VEICOLI	TOTALE
Cevo	1	56	6	581	13	101	4	5	0	0	0	767



**Popolazione residente che si sposta giornalmente per sesso e luogo di destinazione, per comune. Censimento 2001**

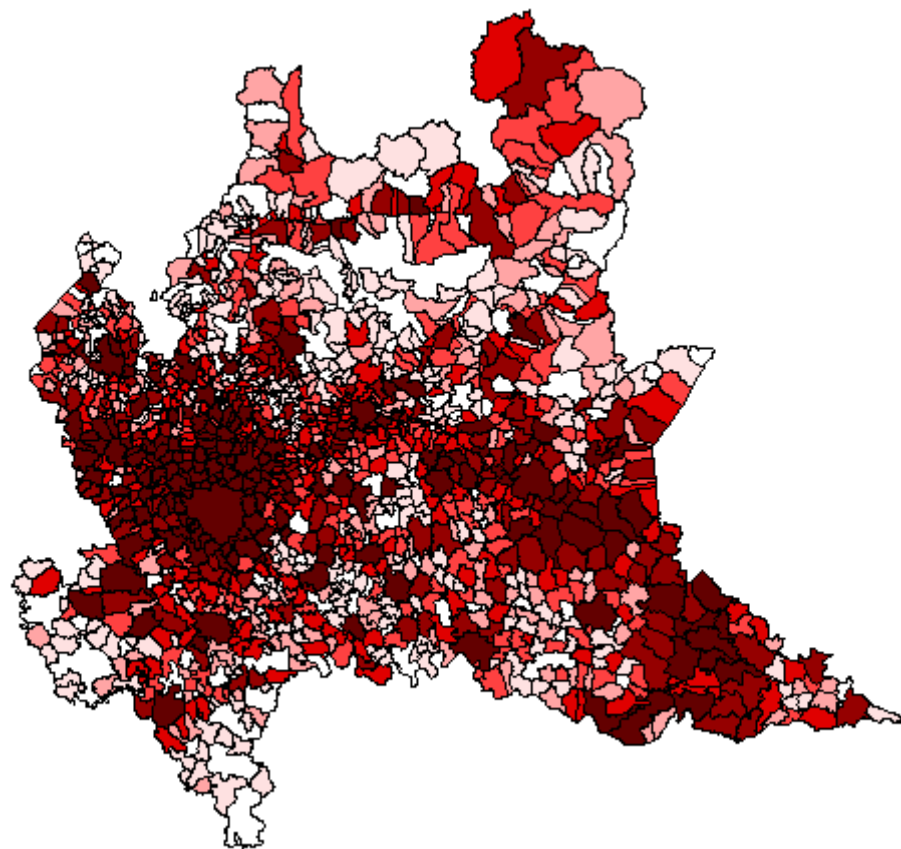
Comune	Femmine			Maschi			Totale		
	Luogo di destinazione			Luogo di destinazione			Luogo di destinazione		
	Nello stesso comune di dimora abituale	Fuori del comune	Totale	Nello stesso comune di dimora abituale	Fuori del comune	Totale	Nello stesso comune di dimora abituale	Fuori del comune	Totale
Cevo	79	76	155	65	170	235	144	246	390



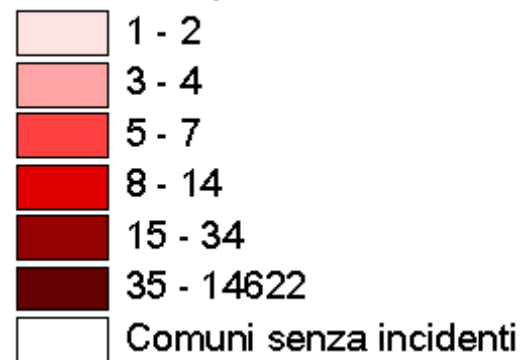
**Numero incidenti - Anno 2007 (valori assoluti)**

Comune	Numero incidenti	Numero morti	Numero feriti
CEVO	-	-	-





N. Incidenti per sestili



## 5. Scuole

### Scuola dell'Infanzia di Cevo

Via Castello, 10

25040 Cevo (BS)

Tel. 0364/634117

<i>Anno scolastico</i>	<i>N. alunni</i>	<i>N. classi</i>
2012/2013	15	1
2011/2012	18	1
2010/2011	18	1
2009/2010	16	1
2008/2009	19	1
2007/2008	22	1

### Scuola primaria "3 Luglio 1944" di Cevo

Via Marconi, 38

25040 Cevo (BS)

Tel. 0364/634298

<i>Anno scolastico</i>	<i>N. alunni</i>	<i>N. classi</i>
2012/2013	41	5
2011/2012	36	5

2010/2011	28	5
2009/2010	33	5
2008/2009	30	5
2007/2008	26	5

**Scuola secondaria di primo grado di Cevo**

Piazza Alpini

25040 Cevo (BS)

Tel. 0364/634345

<i>Anno scolastico</i>	<i>N. alunni</i>	<i>N. classi</i>
2012/2013	24	3
2011/2012	29	3
2010/2011	28	3
2009/2010	29	3
2008/2009	27	3
2007/2008	27	3

## Scuola secondaria di II grado

### Distribuzione nelle scuole superiori dei ragazzi di Cevo

	Breno	Capo Di Ponte: LICEO LINGUISTICO EUROPEO "SANTA DOROTEA"	Darfo Boario Terme	Edolo	Piancogno: ISTITUTO TECNICO INDUSTRIALE "ST. GEORGE SCHOOL"	Pisogne	Ponte Di Legno: I.T.C. Progetto ITER	
2010/2011	17	0	2	13	1	0	0	33
2009/2010	15	0	3	14	1	0	0	33
2008/2009	23	0	4	15	1	0	0	43
2007/2008	26	0	5	15	0	0	0	46

Breno	IFP Tassara Breno	I.P.S.C. Ghislandi	I.P.S.C. Tassara - Ghislandi	I.P.S.I.A. Tassara	I.T.I. Tassara	I.T.Turist. Pisogne Tassara	LICEO Camillo Golgi	Scuola Edile Bresciana di Breno	
2010/2011	0	0	5	1	0	0	10	1	17
2009/2010	0	6	0	2	0	0	7	0	15
2008/2009	0	6	0	1	2	0	13	1	23
2007/2008	0	9	0	0	4	0	13	0	26

Darfo Boario Terme	A.N.P.E. Associazione Nazionale Professionisti Emergenti	CFP Zanardelli Sede di Darfo Boario Terme	Intraservice scarl	I.P.S.A.R. Putelli	I.T.C.G. Olivelli	I.T.C.G. Olivelli Serale	
2010/2011	0	0	0	0	0	2	2

2009/2010	0	0	0	0	3	0	3
2008/2009	0	0	0	0	4	0	4
2007/2008	0	0	0	1	4	0	5

<b>Edolo</b>	<b>CFP Zanardelli Sede di Edolo (A.Morino)</b>	<b>IFP Meneghini di Edolo</b>	<b>Istituto Meneghini (Ipa)</b>	<b>I.T.C.G.</b>	<b>Liceo Scientifico</b>	
2010/2011	5	0	5	3	0	13
2009/2010	6	0	5	3	0	14
2008/2009	5	0	5	5	0	15
2007/2008	3	0	6	6	0	15

<b>Piancogno</b>	<b>Istituti Superiori Italiani S.r.l.</b>	<b>ISTITUTO TECNICO INDUSTRIALE "ST. GEORGE SCHOOL"</b>	<b>ITI ST. GEORGE SCHOOL</b>	<b>ST. GEORGE PROFESSIONAL</b>	
2010/2011	0	0	1	0	1
2009/2010	0	0	1	0	1
2008/2009	0	0	1	0	1
2007/2008	0	0	0	0	0

## 6. Bibliografia

Piano di Zona - Distretto di Valle Camonica anni 2009-2011. (Approvato dalla Conferenza dei Sindaci in data 13.03.2009. Intesa dall'ASL di Vallecamonica - Sebino in data 27.12.2005)

Piano di Zona - Distretto di Valle Camonica anni 2009-2011. Osservatorio sull'immigrazione straniera 30.04.2009

Guida ai servizi e alle strutture sociali e socio sanitarie della Valle Camonica

<http://www.ring.lombardia.it/asp/asp17/index.html>