

LEGENDA

- confine comunale
- nuclei di antica formazione
- suolo urbanizzato
- zone industriali-artigianali
- zone miste con quota produttiva
- ATN
□ ATP B
□ ambiti di trasformazione a prevalente destinazione rispettivamente RESIDENZIALE, POLIFUNZIONALE, da sottoporre a strumenti attuativi

• VIABILITA'

- linea ferroviaria
- strade extraurbane secondarie - tipo C
- strade extraurbane secondarie - tipo C (tracciato in galleria)
- strade locali - tipo F

• AREE DI RISPETTO E VINCOLI

- ▨ fasce di rispetto linea ferroviaria
- ▨ fasce di rispetto viabilità
- ▨ rispetto cimiteriale
- ▨ vincolo idrogeologico R.D.L. 326/73/97
- Individuazione allevamenti > 10 capi e relativa fascia di rispetto
- Individuazione allevamenti < 10 capi
- Individuazione allevamenti privi di capi
- ▨ zone bonificate

• RETI TECNOLOGICHE

- ☒ pozzi pubblici
- ☒ pozzi privati ad uso diverso dal domestico
- ☒ scarichi produttivi
- ☒ scaricatori di piena della rete fognaria pubblica
- ☒ scarichi su suolo non collettati a fognatura
- ☒ depuratori e relative fasce di rispetto
- elettrodotto ad alta tensione - 132 kV
- elettrodotto ad altissima tensione - 380 kV

• FASCE FLUVIALI P.A.I.

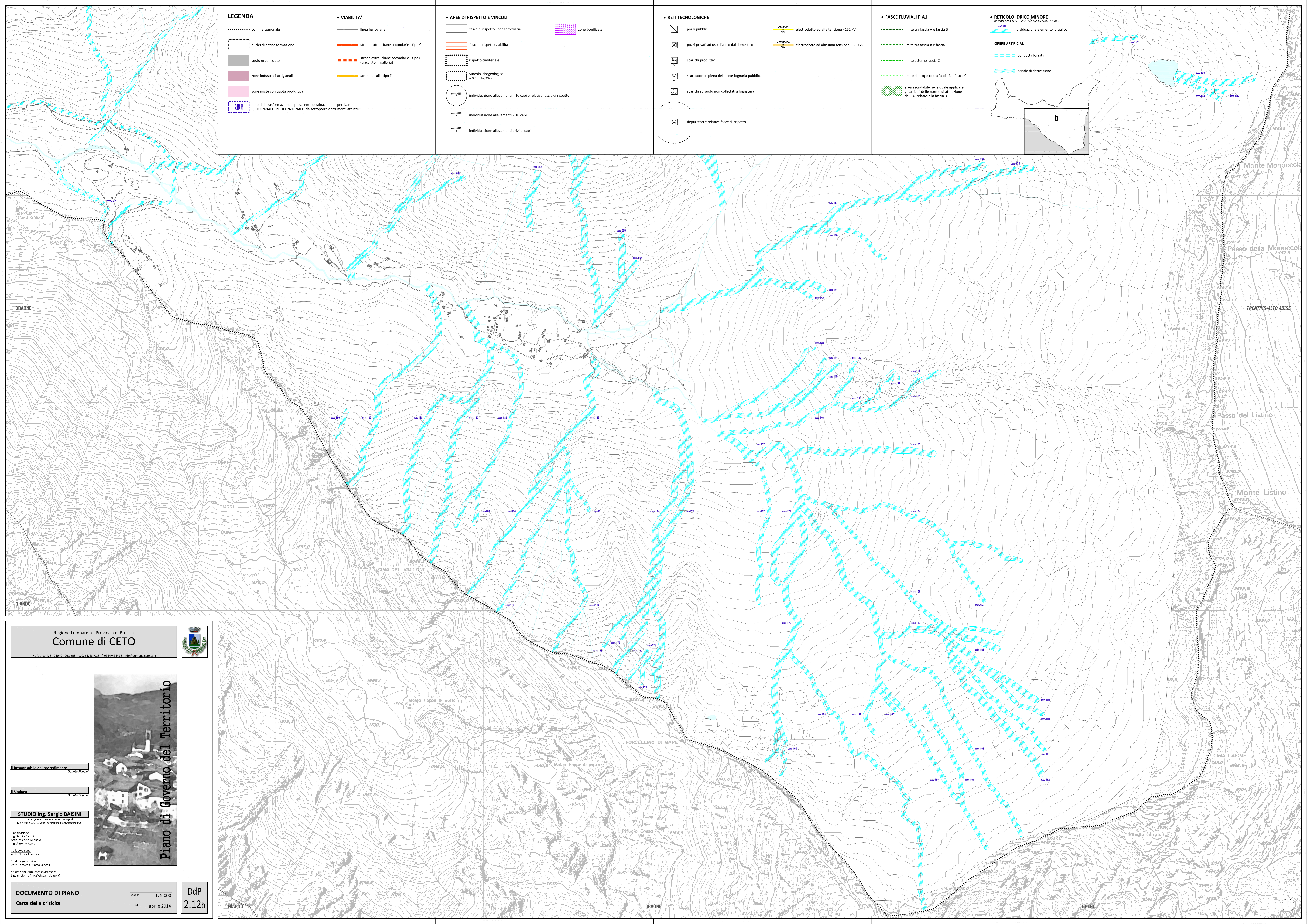
- limite tra fascia A e fascia B
- limite tra fascia B e fascia C
- limite esterno fascia C
- limite di progetto tra fascia B e fascia C
- ▨ area esondabile nella quale applicare gli articoli delle norme di attuazione del PAI relativi alla fascia B

• RETICOLO IDRICO MINORE
D.L. n. 235/2002 n. 17/068 e s.m.i.

- individuazione elemento idraulico
- condotta forata
- canale di derivazione

OPERE ARTIFICIALI

b



Regione Lombardia - Provincia di Brescia
Comune di CETO

Via Manzoni, 8 - 25030 - Ceto (BS) - T. 0364/438038 - F. 0364/438338 - info@comune.ceto.bs.it

Il Responsabile del procedimento
Dott. Roberto Fagnano

Il Sindaco
Dott. Roberto Fagnano

STUDIO Ing. Sergio BAININI
T. e F. 0364.933788 mail: sergio.bainini@studiobainini.it

Pianificazione
Ing. Sergio Bainini
Arch. Michela Rando
Ing. Antonio Acerbi

Collaborazione
Arch. Nicola Biondo
Studio agronomico
Dott. Forastini Marco Sangalli

Valutazione Ambientale Strategica
Sigaambiente (info@sgaambiente.it)

DOCUMENTO DI PIANO
Carta delle criticità

scale 1:5.000
data aprile 2014

DdP 2.12b

Piano di Governo del Territorio