



Piano del governo del Territorio

Responsabile del procedimento  
Donato Filippi

Sindaco  
Donato Filippi

STUDIO ing. Sergio BAIASINI

Via Aprile, 4/2000 - Sesto San Giovanni

t. e f. 0364.53793 mail: sergiobaiasini@studiosbaiasini.it

Planificazione  
Ing. Sergio Baiasini

Arch. Michele Abondio

Arch. Antonio Arcelli

Collaborazione  
Arch. Nicola Abondio

Studio geomorfologico  
Dott. Forastiere Marco Sangalli

Valutazione Ambientale Strategica  
Segreteria: info@spambiente.it

DOCUMENTO DI PIANO  
Distribuzione delle attività commerciali

scale  
1:18.000  
1:4.000  
data  
gennaio 2014

DdP  
2.10

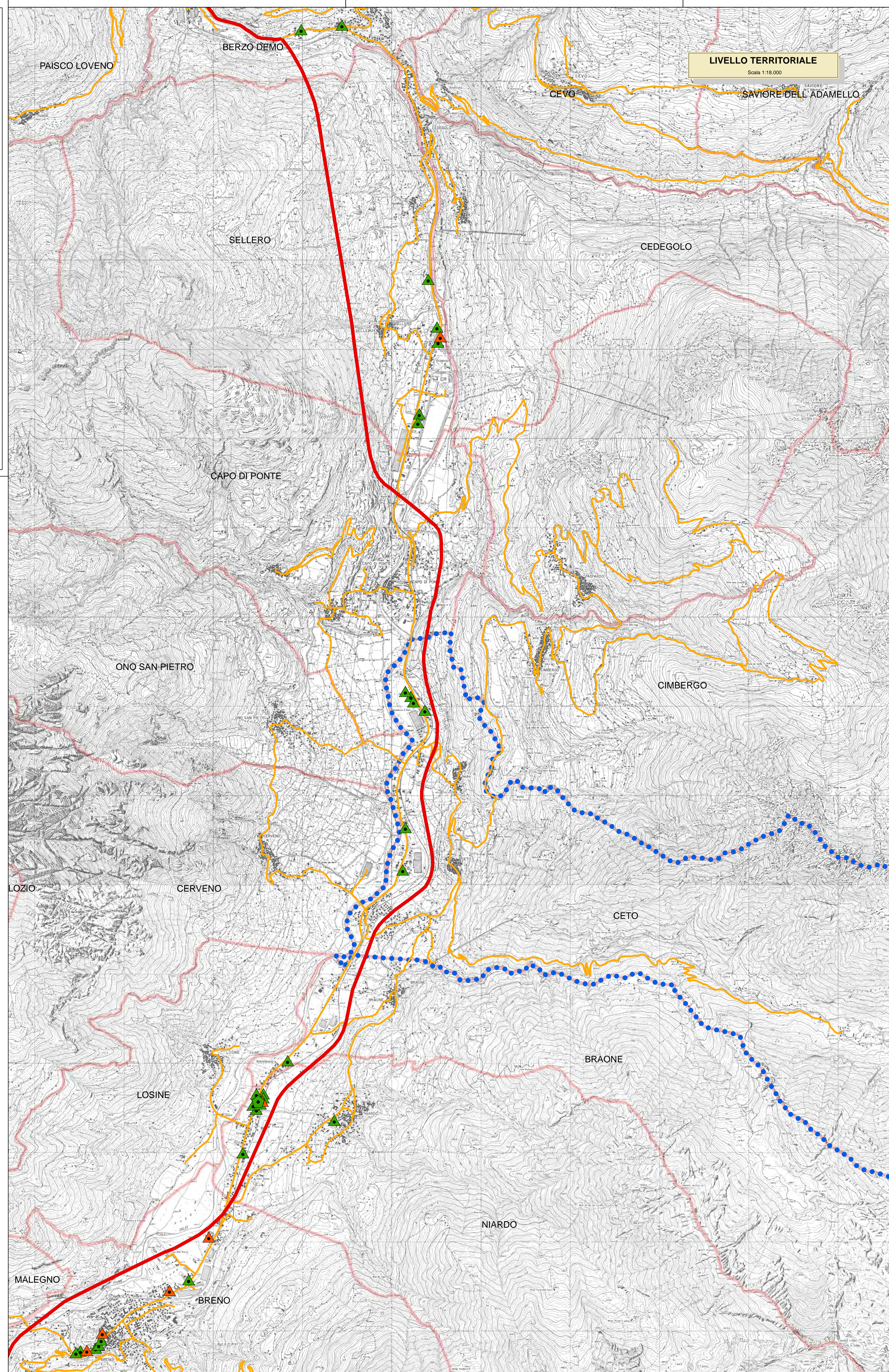
Livello territoriale scala 1:18.000 (Fonte: Osservatorio Regionale Lombardo del commercio - 2013)

- Grandi strutture senza alimentari
- Medie strutture con alimentari
- Viabilità principale
- Medie strutture senza alimentari
- Altra viabilità

Livello locale scala 1:4.000

- Media Struttura alimentare
- negozio alimentare
- farmacia
- cura della persona
- banca
- bar, gelateria
- vendita auto, moto e accessori
- vendita mobili e arredamento
- Media Struttura non alimentare
- negozio non alimentare
- edicola
- altre attività di servizio
- ufficio postale
- ristorante, pizzeria
- vendita materiali e macchinari per edilizia
- vendita materiali e macchinari agricoltura

Confine comunale di Paspardo



LIVELLO TERRITORIALE

Scala 1:18.000

LIVELLO LOCALE

Scala 1:4.000

