


Regione Lombardia - Provincia di Brescia  
**Comune di CETO**  
 via Marconi, 8 - 25040 - Ceto (BS) - I. 0364/634018 - F. 0364/634418 - info@comune.ceto.bs.it



**Piano del governo del Territorio**

**Il Responsabile del procedimento**  
 Claudio Fagotti

**Il Sindaco**  
 Daniele Fagotti

**STUDIO ing. Sergio BAISINI**  
 Via Argile, 8 - 25040 - Breno (BS) - I. 0364/634018 - F. 0364/634418 - info@studio.baisini.it

Partecipazione  
 Ing. Sergio Baisini  
 Arch. Miriana Abonizio  
 Ing. Antonio Acerbi  
 Collaboratore  
 Arch. Nicola Abonizio

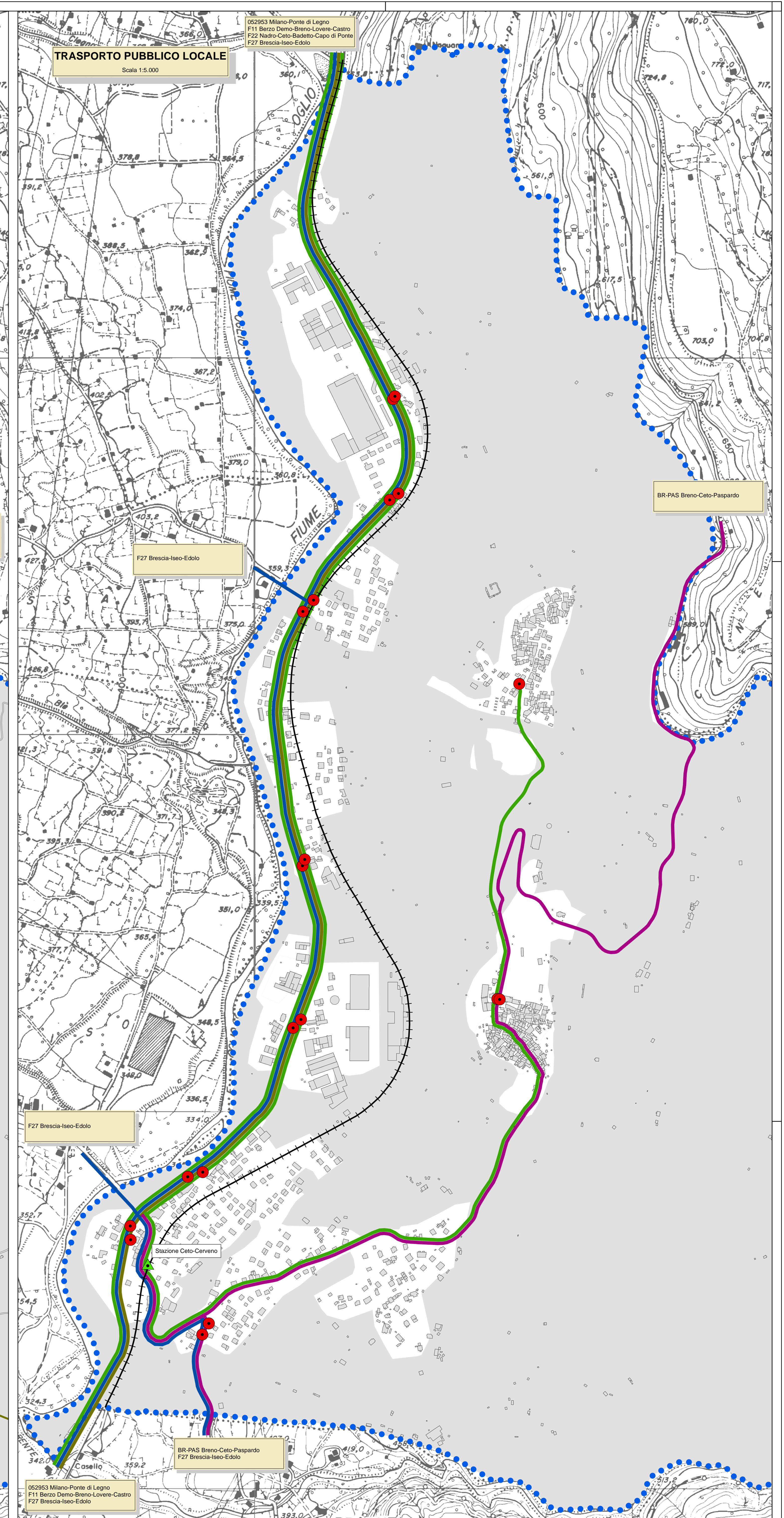
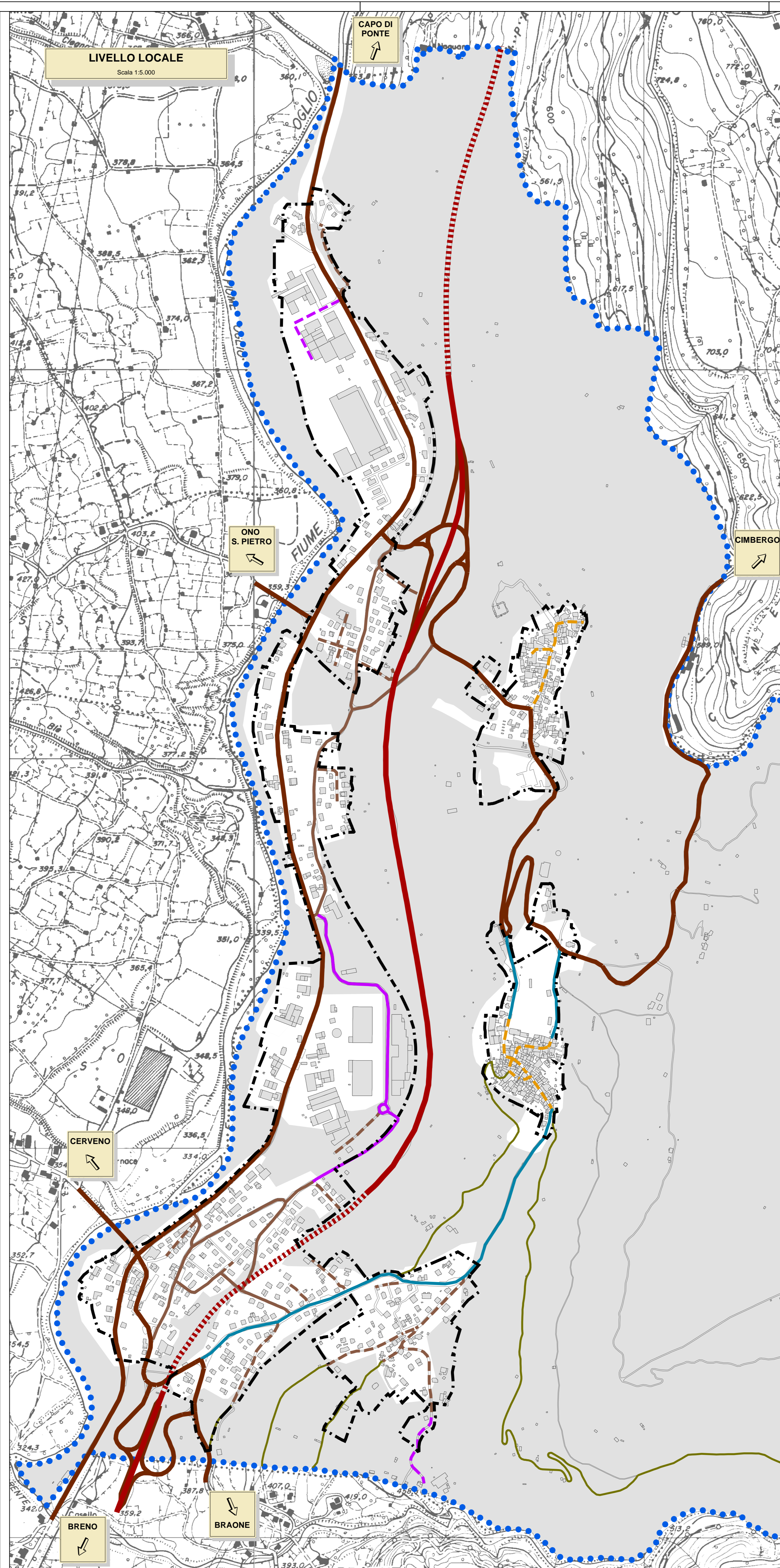
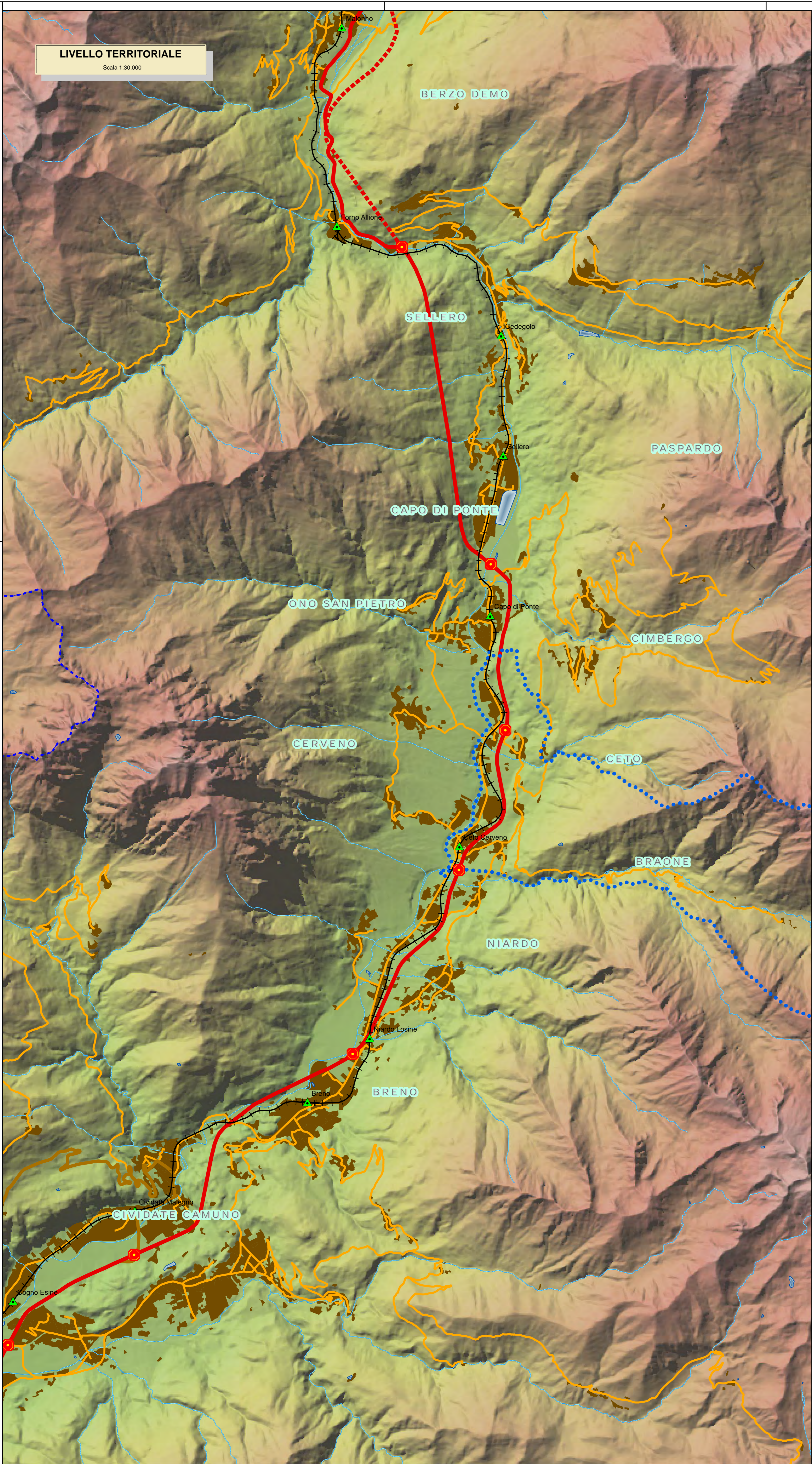
Studio urbanistico  
 Esp. Forestale Marco Sangalli

Valutazione Ambientale Strategica  
 Soprintendenza (info@spambiente.it)

**DOCUMENTO DI PIANO**  
 Inquadramento territoriale viabilistico

Scale: 1:30.000, 1:5.000, 1:5.000  
 Data: gennaio 2014

**DdP 2.1**



**Livello territoriale** scala 1:30.000

**Rete ferroviaria**

- Stazioni esistenti
- Linee esistenti

**Viabilità principale**

- Esistente
- Di progetto

**Viabilità secondaria**

- Esistente

**Altra viabilità**

- Esistente

**Livello locale** scala 1:5.000

**Viabilità territoriale**

- Primaria
- Secondaria
- (tratti in galleria)

**Viabilità locale**

- di collegamento
- di distribuzione, prevalentemente a servizio:
- del produttivo
- di accesso, prevalentemente a servizio:
- dei nuclei antichi
- del produttivo
- dei servizi

**Viabilità rurale**

- di collegamento
- di accesso

**Trasporto pubblico locale** scala 1:5.000

**Linee su gomma**

- BR-PAS Breno-Ceto-Paspardo
- F11 Berzo Demo-Breno-Lovere-Castro
- F27 Brescia-Iseo-Edo
- F22 Nadro-Ceto-Badetto-Capo di Ponte
- 052953 Milano-Prate di Legno

**Linee su ferro**

- FNM Brescia-Iseo-Edo

**Fermate**

- stazione Ceto-Cerveno
- fermate autobus

**Confine di provincia**

**Confine comunale Ceto**