

# STUDIO GEOLOGICO A SUPPORTO DEL PIANO DI GOVERNO DEL TERRITORIO

ART. 57, comma 1, lettera a) della L.R. 12/2005

STUDIO CONFORME AI CRITERI ATTUATIVI DELLA L.R. 12/05  
 DI CUI ALLA D.G.R. n. 81/1566 del 22/12/2005

## MAPPA 04b CARTA DI SINTESI -Territorio Urbanizzato-Cereno Sud-

Scala:	1:2.000	Titolo:	Ottobre 2008	Foglio:	04b/2008	Autore:	Francesca Giacomini
Autore:	C. V. 21/01/2008	Disegnata:		Modificata:		Completata:	
Revisione:	01/07/2008	Verificata:		Approvata:		Approvata:	

Provincia Autonoma di Lombardia - Dipartimento di Ingegneria e Architettura  
 COCENSO - di Ingegneri Laura Magliola e C.  
 Uffice: Via Mantovana, 41 - 25100 Bergamo (BG) - Tel. e Fax 035 4340017  
 Sede amministrativa: Piazza Ercolano, 5 - 20097 Cinisello Balsamo (MI) - Tel. e Fax 02 76000000  
 www.cocenso.it  
 GEOLOGIA - GEOTECNICA - GEODINAMICA AMBIENTALE - IDROLOGIA - INGEGNERIA E PROGETTAZIONE

### LEGENDA

#### AREE PERICOLOSE DAL PUNTO DI VISTA IDRAULICO

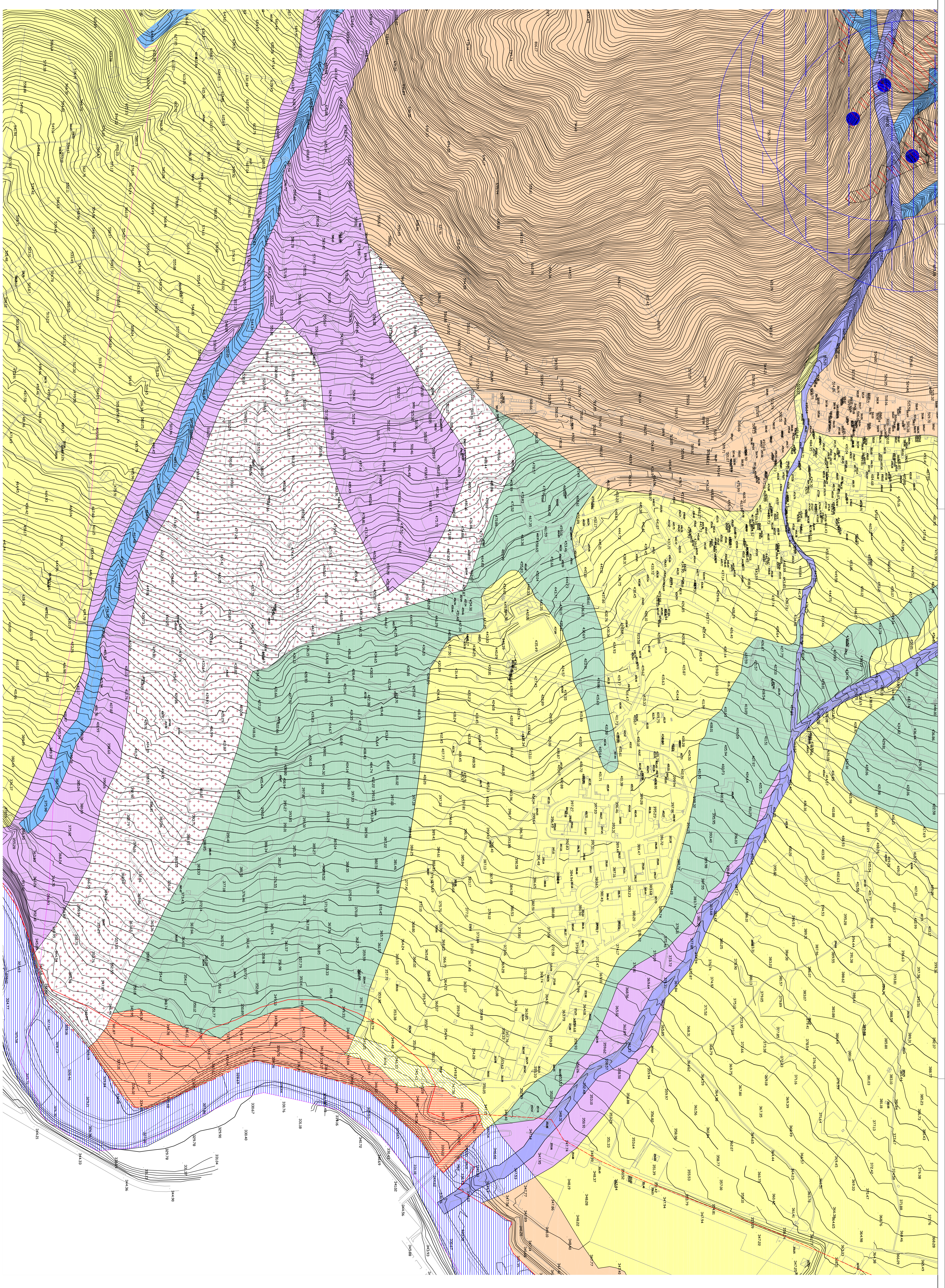
- Aree di conoidi attivi o potenzialmente attivi non protette da opere di difesa e di sistemazione a monte (Ca, pericolosità molto elevata)
- Aree di conoidi attivi o potenzialmente attivi parzialmente protette da opere di difesa e di sistemazione a monte (Cp, pericolosità elevata)
- Aree di conoidi non recentemente riattivatisi o completamente protette da opere di difesa e di sistemazione a monte (Cn, pericolosità media)
- Aree di conoidi non recentemente riattivatisi o completamente protette da opere di difesa (Cn pericolosità moderata)
- Frane attive
- Frane quiescenti
- Aree a franosità superficiale attiva diffusa
- Aree caratterizzate in base alla pendenza e aree adiacenti a queste tali da rendere potenzialmente instabili le masse rocciose o le coltri di depositi superficiali.

#### AREE PERICOLOSE DAL PUNTO DI VISTA DELLA INSTABILITÀ DEI VERSANTI

- Frane attive
- Frane quiescenti
- Aree a franosità superficiale attiva diffusa

Aree caratterizzate in base alla pendenza e aree adiacenti a queste tali da rendere potenzialmente instabili le masse rocciose o le coltri di depositi superficiali.

limite comunale



#### AREE PERICOLOSE DAL PUNTO DI VISTA IDRAULICO

- Aree ricadenti nella perimetrazione del reticolo idrico principale
- Aree ricadenti nella perimetrazione del reticolo idrico minore ai sensi del R.D. 523/1904.

#### AREE PERICOLOSE DAL PUNTO DI VISTA IDRAULICO

- Fascia A di deflusso della piena - Art.29 delle norme tecniche fasce fluviali - Autorità di bacino del fiume Po - delib. 18/0/1)
- Fascia B di esondazione - Art.30 delle norme tecniche fasce fluviali - Autorità di bacino del fiume Po - delib. 18/0/1)
- Fascia C di inondazione per piena catastrofica - Art.31 delle norme tecniche fasce fluviali - Autorità di bacino del fiume Po - delib. 18/0/1)

#### AREE PERICOLOSE DAL PUNTO DI VISTA IDRAULICO

- Aree ad elevata vulnerabilità dell'acquifero sfruttata ad uso idropotabile e/o del primo acquifero. Zone di tutela assoluta, costituita dall'area immediatamente circostante le captazioni o derivazioni con un raggio di 10m e Zone di rispetto assoluto costituite dalla porzione di territorio circostante la zona di tutela assoluta avente un'estensione di 200m di raggio (DLgs n.152/2006 Art.94.4)