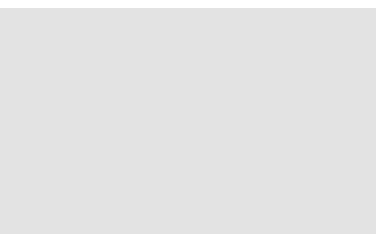


Piano di Governo del Territorio

piano dei servizi

schede di rilievo dei servizi esistenti



gennaio 2010

ADOTTATO dal Consiglio Comunale con Delibera n° 9
del 22 aprile 2009

APPROVATO dal Consiglio Comunale con Delibera n° 2
del 7 gennaio 2010

i tecnici:

arch. claudio nodari · arch. maura bellicini · arch. carlo fasser · arch. ariela rivetta

claudio nodari
architetto
via a. manzoni, 57 - 25040 esine - bs -
ORDINE DEGLI ARCHITETTI
DELLA PROVINCIA DI BRESCIA
544

maura bellicini
architetto
via g. mazzini, 3 - 25040 esine - bs -
ORDINE DEGLI ARCHITETTI
DELLA PROVINCIA DI BRESCIA
1265

carlo fasser
architetto
via. bezzecco, 6 - 25128 brescia
ORDINE DEGLI ARCHITETTI
DELLA PROVINCIA DI BRESCIA
1519

ariela rivetta
architetto
via montiglio, 37b - 25043 brano - bs -
ORDINE DEGLI ARCHITETTI
DELLA PROVINCIA DI BRESCIA
1509

Valutazione Ambientale Strategica

arch. mario manzoni • arch. giorgio manzoni

ing. marcella salvetti • arch. camilla rossi

aggiornamenti

.....

.....

.....

**il responsabile
del procedimento**
avv. giovanni stanzione

il sindaco
giancarlo maculotti

claudio nodari architetto
studio di architettura e urbanistica

25040 esine (bs) - via a. manzoni 57 - tel. e fax 0364.46394

collaborazione

dott. for. marco sangalli
ing. marcella salvetti

attrezzature di interesse comune

cerveno

attrezzature d'interesse comune

servizio farmacia **via/piazza** via al ponte

- pubblico privato di uso pubblico altro

ambito del servizio

- ambito comunale ambito sovracomunale

tipologia d'uso del territorio

- usi resid. permanenti usi non residenziali usi resid. temporanei

stato di consistenza

descrizione della struttura servizio ubicato al piano terra di un edificio residenziale a due piani

descrizione delle strutture di supporto o di pertinenza piccolo parcheggio antistante per 3 posti auto

stato di conservazione

valutazione delle condizioni fisiche della struttura
 buona discreta sufficiente insufficiente

valutazione del servizio in base al soddisfacimento della domanda
 buona discreta sufficiente insufficiente

valutazione delle condizioni fisiche delle strutture accessorie
 buona discreta sufficiente insufficiente

caratteristiche dimensionali

sup. sedime del servizio mq 98,60 sup. territoriale servizio mq 250,10
 sup. verde di pertinenza slp + pertinenze **mq 250,10**
 sup. parcheggio di pertinenza mq 151,50
 sup. di pertinenza

conformità

- pratica prevenzione incendi certificato di agibilità
 superamento barriere arch. impianti elettrici

grado integrazione con il contesto

- buono discreto sufficiente insufficiente

compatibilità con le funzioni al contorno fruibilità

- buono discreto buona discreta
 sufficiente insufficiente sufficiente insufficiente

accessibilità

- buona
 discreta
 sufficiente
 insufficiente
 accessibilità disabili

foto



bacino d'utenza

- comunale
 comprensoriale
 nazionale

note

valutazione complessiva del dato qualitativo

- buona discreta sufficiente insufficiente

valore del servizio nella dotazione dello standard mq 0

attrezzature d'interesse comune

servizio sede avis **via/piazza** p.le caduti ai sendini

pubblico privato di uso pubblico altro

ambito del servizio

ambito comunale ambito sovracomunale

tipologia d'uso del territorio

usi resid. permanenti usi non residenziali usi resid. temporanei

stato di consistenza

descrizione della struttura fabbricato ad 1 piano + seminterrato (box)

descrizione delle strutture di supporto o di pertinenza

stato di conservazione

valutazione delle condizioni fisiche della struttura

buona discreta sufficiente insufficiente

valutazione del servizio in base al soddisfacimento della domanda

buona discreta sufficiente insufficiente

valutazione delle condizioni fisiche delle strutture accessorie

buona discreta sufficiente insufficiente

caratteristiche dimensionali

sup. sedime del servizio mq 123,50 sup. territoriale servizio mq 379,55

sup. verde di pertinenza slp + pertinenze **mq 503,05**

sup. parcheggio di pertinenza

sup. di pertinenza

rampa d'accesso+ mq 256,05

conformità

pratica prevenzione incendi certificato di agibilità
 superamento barriere arch. impianti elettrici

grado integrazione con il contesto

buono discreto sufficiente insufficiente

compatibilità con le funzioni al contorno fruibilità

buono discreto buona discreta
 sufficiente insufficiente sufficiente insufficiente

accessibilità foto

buona
 discreta
 sufficiente
 insufficiente
 accessibilità disabili



bacino d'utenza

comunale
 comprensoriale
 nazionale

note

struttura di proprietà comune
 gestione avis

valutazione complessiva del dato qualitativo

buona discreta sufficiente insufficiente

valore del servizio nella dotazione dello standard mq 503,05

attrezzature d'interesse comune

servizio cimitero **via/piazza** località nierga

- pubblico privato di uso pubblico altro

ambito del servizio

- ambito comunale ambito sovracomunale

tipologia d'uso del territorio

- usi resid. permanenti usi non residenziali usi resid. temporanei

stato di consistenza

descrizione della struttura cimitero costituito da due campi di sepoltura circondati da loculi e cappelle di famiglia

descrizione delle strutture di supporto o di pertinenza viale d'accesso alberato e pavimentato in cubetti di porfido

stato di conservazione

valutazione delle condizioni fisiche della struttura
 buona discreta sufficiente insufficiente

valutazione del servizio in base al soddisfacimento della domanda
 buona discreta sufficiente insufficiente

valutazione delle condizioni fisiche delle strutture accessorie
 buona discreta sufficiente insufficiente

caratteristiche dimensionali

sup. sedime del servizio mq 2317,10 sup. territoriale servizio mq 2317,10
 sup. verde di pertinenza slp + pertinenze mq 2317,10
 sup. parcheggio di pertinenza
 sup. di pertinenza

conformità

- pratica prevenzione incendi certificato di agibilità
 superamento barriere arch. impianti elettrici

grado integrazione con il contesto

- buono discreto sufficiente insufficiente

compatibilità con le funzioni al contorno fruibilità

- buono discreto buona discreta
 sufficiente insufficiente sufficiente insufficiente

accessibilità

- buona
 discreta
 sufficiente
 insufficiente
 accessibilità disabili

foto



bacino d'utenza

- comunale
 comprensoriale
 nazionale

note

valutazione complessiva del dato qualitativo

- buona discreta sufficiente insufficiente

valore del servizio nella dotazione dello standard mq 0

attrezzature d'interesse comune

servizio sede associazioni **via/piazza** piazza donatori di sangue

pubblico privato di uso pubblico altro

ambito del servizio

ambito comunale ambito sovracomunale

tipologia d'uso del territorio

usi resid. permanenti usi non residenziali usi resid. temporanei

stato di consistenza

descrizione della struttura funzioni ospitate al p. primo di una infrastruttura: ass. alpini, unione sportiva, ass. culturale "le orme dell'uomo", ass. santa crus e spazi espositivi

descrizione delle strutture di supporto o di pertinenza parcheggi al p. terra e sulla copertura della struttura (vedi schede "parcheggi pubblici")

stato di conservazione

valutazione delle condizioni fisiche della struttura
 buona discreta sufficiente insufficiente

valutazione del servizio in base al soddisfacimento della domanda
 buona discreta sufficiente insufficiente

valutazione delle condizioni fisiche delle strutture accessorie
 buona discreta sufficiente insufficiente

caratteristiche dimensionali

sup. sedime del servizio mq 265,05 sup. territoriale servizio mq 523,80
 sup. verde di pertinenza mq 258,75 slp + pertinenze **mq 523,80**
 sup. parcheggio di pertin.
 sup. di pertinenza

conformità

pratica prevenzione incendi certificato di agibilità
 superamento barriere arch. impianti elettrici

grado integrazione con il contesto

buono discreto sufficiente insufficiente

compatibilità con le funzioni al contorno fruibilità

buono discreto buona discreta
 sufficiente insufficiente sufficiente insufficiente

accessibilità foto

buona
 discreta
 sufficiente
 insufficiente
 accessibilità disabili



bacino d'utenza

comunale
 comprensoriale
 nazionale

note

la struttura necessita di manutenzioni

valutazione complessiva del dato qualitativo

buona discreta sufficiente insufficiente

valore del servizio nella dotazione dello standard mq 523,80

attrezzature d'interesse comune

servizio cappellania (deposito) **via/piazza** via martiri della libertà

- pubblico privato di uso pubblico altro

ambito del servizio

- ambito comunale ambito sovracomunale

tipologia d'uso del territorio

- usi resid. permanenti usi non residenziali usi resid. temporanei

stato di consistenza

descrizione della struttura piccolo deposito al piano terra

descrizione delle strutture di supporto o di pertinenza

stato di conservazione

valutazione delle condizioni fisiche della struttura
 buona discreta sufficiente insufficiente

valutazione del servizio in base al soddisfacimento della domanda
 buona discreta sufficiente insufficiente

valutazione delle condizioni fisiche delle strutture accessorie
 buona discreta sufficiente insufficiente

caratteristiche dimensionali

sup. sedime del servizio mq 66,15 sup. territoriale servizio mq 66,15
 sup. verde di pertinenza slp + pertinenze mq 66,15
 sup. parcheggio di pertin.
 sup. di pertinenza

conformità

- pratica prevenzione incendi certificato di agibilità
 superamento barriere arch. impianti elettrici

grado integrazione con il contesto

- buono discreto sufficiente insufficiente

compatibilità con le funzioni al contorno fruibilità

- buono discreto buona discreta
 sufficiente insufficiente sufficiente insufficiente

accessibilità

- buona
 discreta
 sufficiente
 insufficiente
 accessibilità disabili

foto



bacino d'utenza

- comunale
 comprensoriale
 nazionale

note

valutazione complessiva del dato qualitativo

- buona discreta sufficiente insufficiente

valore del servizio nella dotazione dello standard mq 0

attrezzature d'interesse comune

servizio caldera spazi espositivi **via/piazza** piazza prudenzini

- pubblico privato di uso pubblico altro

ambito del servizio

- ambito comunale ambito sovracomunale

tipologia d'uso del territorio

- usi resid. permanenti usi non residenziali usi resid. temporanei

stato di consistenza

descrizione della struttura antica caldera distribuita in 3 locali al piano seminterrato del municipio, con zangola che funzionava ad acqua tramite ruota esterna; attrezzature per la lavorazione del latte:

descrizione delle strutture di supporto o di pertinenza produzione formaggio silter e burro d'affioramento

stato di conservazione

valutazione delle condizioni fisiche della struttura
 buona discreta sufficiente insufficiente

valutazione del servizio in base al soddisfacimento della domanda
 buona discreta sufficiente insufficiente

valutazione delle condizioni fisiche delle strutture accessorie
 buona discreta sufficiente insufficiente

caratteristiche dimensionali

sup. sedime del servizio mq 205,70 sup. territoriale servizio mq 205,70
 sup. verde di pertinenza slp + pertinenze **mq 205,70**
 sup. parcheggio di pertin.
 sup. di pertinenza

conformità

- pratica prevenzione incendi certificato di agibilità
 superamento barriere arch. impianti elettrici

grado integrazione con il contesto

- buono discreto sufficiente insufficiente

compatibilità con le funzioni al contorno fruibilità

- buono discreto buona discreta
 sufficiente insufficiente sufficiente insufficiente

accessibilità foto

- buona
 discreta
 sufficiente
 insufficiente
 accessibilità disabili



bacino d'utenza

- comunale
 comprensoriale
 nazionale

note

-edificio Vincolato ai sensi del D.Lgs. n.42/2004
 -edificio Tutelato ai sensi dell'Allegato II N.T.A. del P.T.C.P.

valutazione complessiva del dato qualitativo

- buona discreta sufficiente insufficiente

valore del servizio nella dotazione dello standard mq 205,70

attrezzature d'interesse comune

servizio municipio **via/piazza** piazza prudenzini

pubblico privato di uso pubblico altro

ambito del servizio

ambito comunale ambito sovracomunale

tipologia d'uso del territorio

usi resid. permanenti usi non residenziali usi resid. temporanei

stato di consistenza

descrizione della struttura servizio inserito al piano terra
fabbricato a due piani più sottotetto

descrizione delle strutture di supporto o di pertinenza l'ufficio tecnico è ubicato nel fabbricato a fianco dove ha sede anche la posta

stato di conservazione

valutazione delle condizioni fisiche della struttura
 buona discreta sufficiente insufficiente

valutazione del servizio in base al soddisfacimento della domanda
 buona discreta sufficiente insufficiente

valutazione delle condizioni fisiche delle strutture accessorie
 buona discreta sufficiente insufficiente

caratteristiche dimensionali

sup. sedime del servizio mq 205,70 sup. territoriale servizio mq 205,70
sup. verde di pertinenza slp + pertinenze mq 205,70
sup. parcheggio di pertin.
sup. di pertinenza

conformità

pratica prevenzione incendi certificato di agibilità
 superamento barriere arch. impianti elettrici

grado integrazione con il contesto

buono discreto sufficiente insufficiente

compatibilità con le funzioni al contorno fruibilità

buono discreto buona discreta
 sufficiente insufficiente sufficiente insufficiente

accessibilità

buona
 discreta
 sufficiente
 insufficiente
 accessibilità disabili

foto



bacino d'utenza

comunale
 comprensoriale
 nazionale

note

valutazione complessiva del dato qualitativo

buona discreta sufficiente insufficiente

valore del servizio nella dotazione dello standard mq 205,70

attrezzature d'interesse comune

servizio municipio - biblioteca
posta - ambulatorio

via/piazza piazza prudenzini

- pubblico privato di uso pubblico altro

ambito del servizio

- ambito comunale ambito sovracomunale

tipologia d'uso del territorio

- usi resid. permanenti usi non residenziali usi resid. temporanei

stato di consistenza

descrizione della struttura edificio di 2 piani + sottotetto sede di: ufficio tecnico, archivio, protezione civile, deposito, box e biblioteca comunale per 80 posti a sedere

descrizione delle strutture di supporto o di pertinenza piccolo volume accorpato situato al piano terra su via staccone adibito a centrale termica per le strutture comunali

stato di conservazione

valutazione delle condizioni fisiche della struttura
 buona discreta sufficiente insufficiente

valutazione del servizio in base al soddisfacimento della domanda
 buona discreta sufficiente insufficiente

valutazione delle condizioni fisiche delle strutture accessorie
 buona discreta sufficiente insufficiente

caratteristiche dimensionali

sup. sedime del servizio	mq 184,15	sup. territoriale servizio	mq 200,00
sup. verde di pertinenza		slp + pertinenze	mq 384,15
sup. parcheggio di pertinenza			
sup. di pertinenza centrale termica	mq 15,85		

conformità

- pratica prevenzione incendi certificato di agibilità
 superamento barriere arch. impianti elettrici

grado integrazione con il contesto

- buono discreto sufficiente insufficiente

compatibilità con le funzioni al contorno fruibilità

- buono discreto buona discreta
 sufficiente insufficiente sufficiente insufficiente

accessibilità foto

- buona
 discreta
 sufficiente
 insufficiente
 accessibilità disabili



bacino d'utenza

- comunale
 comprensoriale
 nazionale

note

le altre funzioni del municipio hanno sede nell'edificio a fianco

valutazione complessiva del dato qualitativo

- buona discreta sufficiente insufficiente

valore del servizio nella dotazione dello standard mq 384,15

attrezzature d'interesse comune

servizio mulino **via/piazza** piazza prudenzini

- pubblico privato di uso pubblico altro

ambito del servizio

- ambito comunale ambito sovracomunale

tipologia d'uso del territorio

- usi resid. permanenti usi non residenziali usi resid. temporanei

stato di consistenza

descrizione della struttura piccolo edificio a un piano a fianco del vaso re; apertura al pubblico in occasione di mostre ed esposizioni e su richiesta (prenotazione)

descrizione delle strutture di supporto o di pertinenza

stato di conservazione

valutazione delle condizioni fisiche della struttura
 buona discreta sufficiente insufficiente

valutazione del servizio in base al soddisfacimento della domanda
 buona discreta sufficiente insufficiente

valutazione delle condizioni fisiche delle strutture accessorie
 buona discreta sufficiente insufficiente

caratteristiche dimensionali

sup. sedime del servizio mq 30,20 sup. territoriale servizio mq 290,85
 sup. verde di pertinenza mq 260,65 slp + pertinenze **mq 290,85**
 sup. parcheggio di pertin.
 sup. di pertinenza

conformità

- pratica prevenzione incendi certificato di agibilità
 superamento barriere arch. impianti elettrici

grado integrazione con il contesto

- buono discreto sufficiente insufficiente

compatibilità con le funzioni al contorno fruibilità

- buono discreto buona discreta
 sufficiente insufficiente sufficiente insufficiente

accessibilità

- buona
 discreta
 sufficiente
 insufficiente
 accessibilità disabili

foto



bacino d'utenza

- comunale
 comprensoriale
 nazionale

note

-edificio Vincolato ai sensi del D.Lgs. n.42/2004

valutazione complessiva del dato qualitativo

- buona discreta sufficiente insufficiente

valore del servizio nella dotazione dello standard mq 290,85

attrezzature d'interesse comune

servizio casa museo di cerveno **via/piazza** vicolo sonvico

pubblico privato di uso pubblico altro

ambito del servizio

ambito comunale ambito sovracomunale

tipologia d'uso del territorio

usi resid. permanenti usi non residenziali usi resid. temporanei

stato di consistenza

descrizione della struttura museo etnografico situato in una casa rurale del centro storico; laboratori didattici e sala conferenze per 60-70 posti a sedere

descrizione delle strutture di supporto o di pertinenza strutture esterne che accolgono la ricostruzione di un tradizionale torchio a leva

stato di conservazione

valutazione delle condizioni fisiche della struttura
 buona discreta sufficiente insufficiente

valutazione del servizio in base al soddisfacimento della domanda
 buona discreta sufficiente insufficiente

valutazione delle condizioni fisiche delle strutture accessorie
 buona discreta sufficiente insufficiente

caratteristiche dimensionali

sup. sedime del servizio	mq 243,15	sup. territoriale servizio	mq 283,90
sup. verde di pertinenza		slp + pertinenze	mq 785,05
sup. parcheggio di pertinenza			
sup. di pertinenza torchio	mq 40,75		

conformità

pratica prevenzione incendi certificato di agibilità
 superamento barriere arch. impianti elettrici

grado integrazione con il contesto

buono discreto sufficiente insufficiente

compatibilità con le funzioni al contorno fruibilità

buono discreto buona discreta
 sufficiente insufficiente sufficiente insufficiente

accessibilità foto

buona
 discreta
 sufficiente
 insufficiente
 accessibilità disabili



bacino d'utenza

comunale
 comprensoriale
 nazionale

note

valutazione complessiva del dato qualitativo

buona discreta sufficiente insufficiente

valore del servizio nella dotazione dello standard mq 785,05

edifici di culto e attrezzature per servizi religiosi

cerveno

attrezzature per servizi religiosi

servizio santuario via crucis **via/piazza** piazza roma

pubblico privato di uso pubblico altro

ambito del servizio

ambito comunale ambito sovracomunale

tipologia d'uso del territorio

usi resid. permanenti usi non residenziali usi resid. temporanei

stato di consistenza

descrizione della struttura eretto nel XVIII sec. a lato della chiesa parrocchiale, conserva nelle cappelle ai lati di una scalinata 14 stazioni di un capolavoro dell'intaglio ligneo del '700

descrizione delle strutture di supporto o di pertinenza

stato di conservazione

valutazione delle condizioni fisiche della struttura
 buona discreta sufficiente insufficiente

valutazione del servizio in base al soddisfacimento della domanda
 buona discreta sufficiente insufficiente

valutazione delle condizioni fisiche delle strutture accessorie
 buona discreta sufficiente insufficiente

caratteristiche dimensionali

sup. sedime del servizio mq 329,80 sup. territoriale servizio mq 329,80
 sup. verde di pertinenza slp + pertinenze **mq 329,80**
 sup. parcheggio di pertinenza
 sup. di pertinenza

conformità

pratica prevenzione incendi certificato di agibilità
 superamento barriere arch. impianti elettrici

grado integrazione con il contesto

buono discreto sufficiente insufficiente

compatibilità con le funzioni al contorno fruibilità

buono discreto buona discreta
 sufficiente insufficiente sufficiente insufficiente

accessibilità

buona
 discreta
 sufficiente
 insufficiente
 accessibilità disabili

foto



bacino d'utenza

comunale
 comprensoriale
 nazionale

note

-edificio Vincolato ai sensi del D.Lgs. n.42/2004

valutazione complessiva del dato qualitativo

buona discreta sufficiente insufficiente

valore del servizio nella dotazione dello standard mq 329,80

attrezzature per servizi religiosi

servizio chiesa parrocchiale s. martino di tours **via/piazza** via fiamme verdi

- pubblico privato di uso pubblico altro

ambito del servizio

- ambito comunale ambito sovracomunale

tipologia d'uso del territorio

- usi resid. permanenti usi non residenziali usi resid. temporanei

stato di consistenza

descrizione della struttura eretta nel '200 sul luogo di un antico castello medievale o di una rocca fortificata; l'attuale edificio fu iniziato nel '400 e completato nel '600

descrizione delle strutture di supporto o di pertinenza

stato di conservazione

valutazione delle condizioni fisiche della struttura

- buona discreta sufficiente insufficiente

valutazione del servizio in base al soddisfacimento della domanda

- buona discreta sufficiente insufficiente

valutazione delle condizioni fisiche delle strutture accessorie

- buona discreta sufficiente insufficiente

caratteristiche dimensionali

sup. sedime del servizio mq 542,20 sup. territoriale servizio mq 542,20

sup. verde di pertinenza slp + pertinenze **mq 542,20**

sup. parcheggio di pertin.

sup. di pertinenza

conformità

- pratica prevenzione incendi certificato di agibilità
 superamento barriere arch. impianti elettrici

grado integrazione con il contesto

- buono discreto sufficiente insufficiente

compatibilità con le funzioni al contorno fruibilità

- buono discreto buona discreta
 sufficiente insufficiente sufficiente insufficiente

accessibilità foto

- buona
 discreta
 sufficiente
 insufficiente
 accessibilità disabili



bacino d'utenza

- comunale
 comprensoriale
 nazionale

note

-edificio Vincolato ai sensi del D.Lgs. n.42/2004

valutazione complessiva del dato qualitativo

- buona discreta sufficiente insufficiente

valore del servizio nella dotazione dello standard mq 542,20

attrezzature per servizi religiosi

servizio casa parrocchiale **via/piazza** via del cornell

pubblico privato di uso pubblico altro

ambito del servizio

ambito comunale ambito sovracomunale

tipologia d'uso del territorio

usi resid. permanenti usi non residenziali usi resid. temporanei

stato di consistenza

descrizione della struttura edificio a tre piani + seminterrato addossato al complesso del santuario della via crucis

descrizione delle strutture di supporto o di pertinenza

stato di conservazione

valutazione delle condizioni fisiche della struttura
 buona discreta sufficiente insufficiente

valutazione del servizio in base al soddisfacimento della domanda
 buona discreta sufficiente insufficiente

valutazione delle condizioni fisiche delle strutture accessorie
 buona discreta sufficiente insufficiente

caratteristiche dimensionali

sup. sedime del servizio mq 115,85 sup. territoriale servizio mq 1.160,70
 sup. verde di pertinenza mq 1.044,85 slp + pertinenze **mq1.392,40**
 sup. parcheggio di pertin.
 sup. di pertinenza

conformità

pratica prevenzione incendi certificato di agibilità
 superamento barriere arch. impianti elettrici

grado integrazione con il contesto

buono discreto sufficiente insufficiente

compatibilità con le funzioni al contorno fruibilità

buono discreto buona discreta
 sufficiente insufficiente sufficiente insufficiente

accessibilità

buona
 discreta
 sufficiente
 insufficiente
 accessibilità disabili

foto



bacino d'utenza

comunale
 comprensoriale
 nazionale

note

-edificio Vincolato ai sensi del D.Lgs. n.42/2004

valutazione complessiva del dato qualitativo

buona discreta sufficiente insufficiente

valore del servizio nella dotazione dello standard mq 1.392,40

attrezzature per servizi religiosi

servizio chiesetta madonna del carmine **via/piazza** via fiamme verdi

- pubblico privato di uso pubblico altro

ambito del servizio

- ambito comunale ambito sovracomunale

tipologia d'uso del territorio

- usi resid. permanenti usi non residenziali usi resid. temporanei

stato di consistenza

descrizione della struttura L'Oratorio della Madonna del Carmine (sec. XV) è annesso alla parrocchiale. Il restauro del 1974 ha permesso il recupero di affreschi del 1400 e del 1500

descrizione delle strutture di supporto o di pertinenza

stato di conservazione

valutazione delle condizioni fisiche della struttura

- buona discreta sufficiente insufficiente

valutazione del servizio in base al soddisfacimento della domanda

- buona discreta sufficiente insufficiente

valutazione delle condizioni fisiche delle strutture accessorie

- buona discreta sufficiente insufficiente

caratteristiche dimensionali

sup. sedime del servizio mq 118,80 sup. territoriale servizio mq 118,80
 sup. verde di pertinenza slp + pertinenze mq 237,60
 sup. parcheggio di pertin.
 sup. di pertinenza

conformità

- pratica prevenzione incendi certificato di agibilità
 superamento barriere arch. impianti elettrici

grado integrazione con il contesto

- buono discreto sufficiente insufficiente

compatibilità con le funzioni al contorno fruibilità

- buono discreto buona discreta
 sufficiente insufficiente sufficiente insufficiente

accessibilità foto

- buona
 discreta
 sufficiente
 insufficiente
 accessibilità disabili



bacino d'utenza

- comunale
 comprensoriale
 nazionale

note

-edificio Vincolato ai sensi del D.Lgs. n.42/2004
 -edificio Tutelato ai sensi dell'Allegato II N.T.A. del P.T.C.P.

valutazione complessiva del dato qualitativo

- buona discreta sufficiente insufficiente

valore del servizio nella dotazione dello standard mq 237,60

attrezzature per servizi religiosi

servizio oratorio **via/piazza** via fiamme verdi

- pubblico privato di uso pubblico altro

ambito del servizio

- ambito comunale ambito sovracomunale

tipologia d'uso del territorio

- usi resid. permanenti usi non residenziali usi resid. temporanei

stato di consistenza

descrizione della struttura edificio adibito ad oratorio e attività parrocchiali

descrizione delle strutture di supporto o di pertinenza cortile in cls

stato di conservazione

valutazione delle condizioni fisiche della struttura
 buona discreta sufficiente insufficiente

valutazione del servizio in base al soddisfacimento della domanda
 buona discreta sufficiente insufficiente

valutazione delle condizioni fisiche delle strutture accessorie
 buona discreta sufficiente insufficiente

caratteristiche dimensionali

sup. sedime del servizio	mq 89,90	sup. territoriale servizio	mq 405,50
sup. verde di pertinenza		slp + pertinenze	mq 495,40
sup. parcheggio di pertin.			
sup. di pertinenza cortile	mq 315,60		

conformità

- pratica prevenzione incendi certificato di agibilità
 superamento barriere arch. impianti elettrici

grado integrazione con il contesto

- buono discreto sufficiente insufficiente

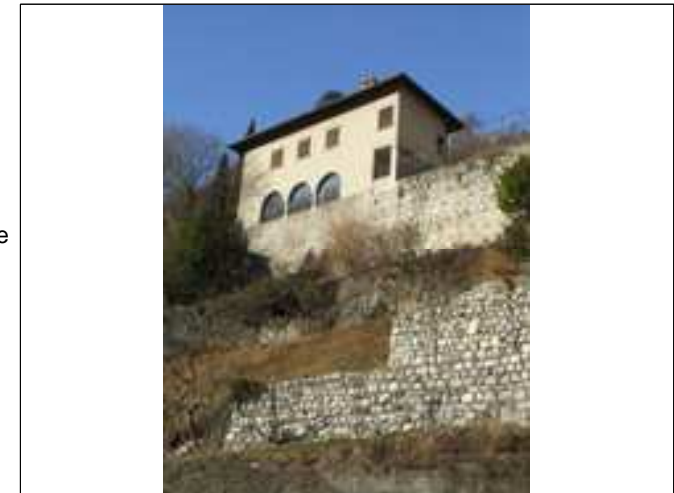
compatibilità con le funzioni al contorno fruibilità

- buono discreto buona discreta
 sufficiente insufficiente sufficiente insufficiente

accessibilità

- buona
 discreta
 sufficiente
 insufficiente
 accessibilità disabili

foto



bacino d'utenza

- comunale
 comprensoriale
 nazionale

note

valutazione complessiva del dato qualitativo

- buona discreta sufficiente insufficiente

valore del servizio nella dotazione dello standard mq 495,40

attrezzature per servizi religiosi

servizio chiesa dei morti **via/piazza** località nisola

pubblico privato di uso pubblico altro

ambito del servizio

ambito comunale ambito sovracomunale

tipologia d'uso del territorio

usi resid. permanenti usi non residenziali usi resid. temporanei

stato di consistenza

descrizione della struttura piccola chiesa isolata nella campagna verso ono s. pietro dedicata a s. rocco, ad unica navata con pianta rettangolare e una piccola cella campanaria

descrizione delle strutture di supporto o di pertinenza

stato di conservazione

valutazione delle condizioni fisiche della struttura
 buona discreta sufficiente insufficiente

valutazione del servizio in base al soddisfacimento della domanda
 buona discreta sufficiente insufficiente

valutazione delle condizioni fisiche delle strutture accessorie
 buona discreta sufficiente insufficiente

caratteristiche dimensionali

sup. sedime del servizio mq 87,65 sup. territoriale servizio mq 87,65
 sup. verde di pertinenza slp + pertinenze mq 87,65
 sup. parcheggio di pertinenza
 sup. di pertinenza

conformità

pratica prevenzione incendi certificato di agibilità
 superamento barriere arch. impianti elettrici

grado integrazione con il contesto

buono discreto sufficiente insufficiente

compatibilità con le funzioni al contorno fruibilità

buono discreto buona discreta
 sufficiente insufficiente sufficiente insufficiente

accessibilità foto

buona
 discreta
 sufficiente
 insufficiente
 accessibilità disabili



bacino d'utenza

comunale
 comprensoriale
 nazionale

note

-edificio Vincolato ai sensi del D.Lgs. n.42/2004

valutazione complessiva del dato qualitativo

buona discreta sufficiente insufficiente

valore del servizio nella dotazione dello standard mq 87,65

attrezzature per l'istruzione
cerveno

attrezzature per l'istruzione

servizio scuola primaria - scuola dell'infanzia **via/piazza** via al ponte

- pubblico privato di uso pubblico altro

ambito del servizio

- ambito comunale ambito sovracomunale

tipologia d'uso del territorio

- usi resid. permanenti usi non residenziali usi resid. temporanei

stato di consistenza

descrizione della struttura edificio a due piani con ampliamento verso valle ad un piano

descrizione delle strutture di supporto o di pertinenza area verde a prato circostante all'edificio scolastico

stato di conservazione

valutazione delle condizioni fisiche della struttura
 buona discreta sufficiente insufficiente

valutazione del servizio in base al soddisfacimento della domanda
 buona discreta sufficiente insufficiente

valutazione delle condizioni fisiche delle strutture accessorie
 buona discreta sufficiente insufficiente

caratteristiche dimensionali

sup. sedime del servizio mq 552,25 sup. territoriale servizio mq 3350,70
 sup. verde di pertinenza mq 2.798,45 slp + pertinenze mq **4179,05**
 sup. parcheggio di pertin. sup. di pertinenza

conformità **foto**

- pratica prevenzione incendi
 superamento barriere arch.
 certificato di agibilità
 impianti elettrici



grado integrazione con il contesto

- buono
 discreto
 sufficiente
 insufficiente

dati specifici per edifici scolastici

servizi igienici numero di aule 6 sup. aule e laboratori 2
 s. igienici disabili palestra dimensioni numero di alunni 30+20
 servizio mensa

compatibilità con le funzioni al contorno **fruibilità**

- buono discreto buona discreta
 sufficiente insufficiente sufficiente insufficiente

bacino d'utenza **accessibilità**

- comunale buona discreta
 comprensoriale sufficiente insufficiente
 nazionale accessibilità disabile

note

valutazione complessiva del dato qualitativo

- buona discreta sufficiente insufficiente

valore del servizio nella dotazione dello standard mq 4.179,05

spazio libero collettivo

cerveno

spazio libero collettivo

servizio piazza **via/piazza** piazza prudenzini

pubblico privato di uso pubblico altro

ambito del servizio

ambito comunale ambito sovracomunale

tipologia d'uso del territorio

usi resid. permanenti usi non residenziali usi resid. temporanei

stato di consistenza

descrizione della struttura piazza centrale del paese pavimentata con cubetti di porfido, attrezzata con fontana e monumento; impostata su piano inclinato e fiancheggiata da parcheggi

stato di conservazione

valutazione delle condizioni fisiche della struttura

buona discreta sufficiente insufficiente

valutazione del servizio in base al soddisfacimento della domanda

buona discreta sufficiente insufficiente

caratteristiche dimensionali

superficie territoriale del servizio mq 397,50

fruibilità

buona discreta sufficiente insufficiente

grado integrazione con il contesto

buono discreto sufficiente insufficiente

compatibilità con le funzioni al contorno

buono discreto sufficiente insufficiente

accessibilità

buona
 discreta
 sufficiente
 insufficiente
 accessibilità disabile

foto



bacino d'utenza

comunale
 comprensoriale
 nazionale

note

valutazione complessiva del dato qualitativo

buona discreta sufficiente insufficiente

valore del servizio nella dotazione dello standard mq 397,50

spazio libero collettivo

servizio piazza di accesso al parco giochi-parcheggi **via/piazza** piazza donatori di sangue

- pubblico privato di uso pubblico altro

ambito del servizio

- ambito comunale ambito sovracomunale

tipologia d'uso del territorio

- usi resid. permanenti usi non residenziali usi resid. temporanei

stato di consistenza

descrizione della struttura piazza pavimentata in cubetti di porfido circondata da aiuole piantumate, attrezzata con gradonate, fontanella e illuminazione pubblica; spazio d'accesso al parco giochi e porzione a parcheggio

stato di conservazione

valutazione delle condizioni fisiche della struttura

- buona discreta sufficiente insufficiente

valutazione del servizio in base al soddisfacimento della domanda

- buona discreta sufficiente insufficiente

caratteristiche dimensionali

superficie territoriale del servizio mq 601,20

fruibilità

- buona discreta sufficiente insufficiente

grado integrazione con il contesto

- buono discreto sufficiente insufficiente

compatibilità con le funzioni al contorno

- buono discreto sufficiente insufficiente

accessibilità

- buona
 discreta
 sufficiente
 insufficiente
 accessibilità disabile

foto



bacino d'utenza

- comunale
 comprensoriale
 nazionale

note

valutazione complessiva del dato qualitativo

- buona discreta sufficiente insufficiente

valore del servizio nella dotazione dello standard

mq 601,20

spazio libero collettivo

servizio piazzuola **via/piazza** via re

- pubblico privato di uso pubblico altro

ambito del servizio

- ambito comunale ambito sovracomunale

tipologia d'uso del territorio

- usi resid. permanenti usi non residenziali usi resid. temporanei

stato di consistenza

descrizione della struttura slargo con pavimentazione in asfalto a lato del vaso re, attrezzato con panchine e una fontana con lavatoio

stato di conservazione

valutazione delle condizioni fisiche della struttura
 buona discreta sufficiente insufficiente

valutazione del servizio in base al soddisfacimento della domanda
 buona discreta sufficiente insufficiente

caratteristiche dimensionali

superficie territoriale del servizio mq 120,85

fruibilità

- buona discreta sufficiente insufficiente

grado integrazione con il contesto

- buono discreto sufficiente insufficiente

compatibilità con le funzioni al contorno

- buono discreto sufficiente insufficiente

accessibilità

- buona
 discreta
 sufficiente
 insufficiente
 accessibilità disabile

foto



bacino d'utenza

- comunale
 comprensoriale
 nazionale

note

valutazione complessiva del dato qualitativo

- buona discreta sufficiente insufficiente

valore del servizio nella dotazione dello standard mq 120,85

verde pubblico e attrezzato

cerveno



verde pubblico e attrezzato

servizio aiuola **via/piazza** via al ponte - via nisole

pubblico privato di uso pubblico altro

ambito del servizio

ambito comunale ambito sovracomunale

tipologia d'uso del territorio

usi resid. permanenti usi non residenziali usi resid. temporanei

stato di consistenza

descrizione della struttura aiuola piantumata di separazione tra la sede stradale e l'area destinata a parcheggio per camion

stato di conservazione

valutazione delle condizioni fisiche della struttura
 buona discreta sufficiente insufficiente

valutazione del servizio in base al soddisfacimento della domanda
 buona discreta sufficiente insufficiente

caratteristiche dimensionali

superficie territoriale del servizio mq 938,15

fruibilità

buona discreta sufficiente insufficiente

grado integrazione con il contesto

buono discreto sufficiente insufficiente

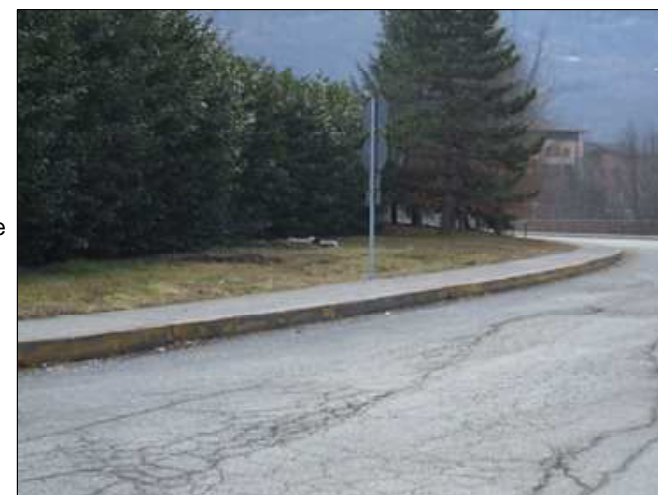
compatibilità con le funzioni al contorno

buono discreto sufficiente insufficiente

accessibilità

buona
 discreta
 sufficiente
 insufficiente
 accessibilità disabile

foto



bacino d'utenza

comunale
 comprensoriale
 nazionale

note

valutazione complessiva del dato qualitativo

buona discreta sufficiente insufficiente

valore del servizio nella dotazione dello standard

mq 938,15

verde pubblico e attrezzato

servizio verde **via/piazza via al ponte**

- pubblico privato di uso pubblico altro

ambito del servizio

- ambito comunale ambito sovracomunale

tipologia d'uso del territorio

- usi resid. permanenti usi non residenziali usi resid. temporanei

stato di consistenza

descrizione della struttura area verde a prato con accesso dal parcheggio adiacente

stato di conservazione

valutazione delle condizioni fisiche della struttura
 buona discreta sufficiente insufficiente

valutazione del servizio in base al soddisfacimento della domanda
 buona discreta sufficiente insufficiente

caratteristiche dimensionali

superficie territoriale del servizio mq 488,30

fruibilità

- buona discreta sufficiente insufficiente

grado integrazione con il contesto

- buono discreto sufficiente insufficiente

compatibilità con le funzioni al contorno

- buono discreto sufficiente insufficiente

accessibilità **foto**

- buona
 discreta
 sufficiente
 insufficiente
 accessibilità disabile



bacino d'utenza

- comunale
 comprensoriale
 nazionale

note

in corso di realizzazione

valutazione complessiva del dato qualitativo

- buona discreta sufficiente insufficiente

valore del servizio nella dotazione dello standard mq 488,30

verde pubblico e attrezzato

servizio rotonda verde **via/piazza** via pergole

- pubblico privato di uso pubblico altro

ambito del servizio

- ambito comunale ambito sovracomunale

tipologia d'uso del territorio

- usi resid. permanenti usi non residenziali usi resid. temporanei

stato di consistenza

descrizione della struttura rotonda verde a prato attraversata da strada di lottizzazione dotata di illuminazione pubblica

stato di conservazione

valutazione delle condizioni fisiche della struttura
 buona discreta sufficiente insufficiente

valutazione del servizio in base al soddisfacimento della domanda
 buona discreta sufficiente insufficiente

caratteristiche dimensionali

superficie territoriale del servizio mq 413,75

fruibilità

- buona discreta sufficiente insufficiente

grado integrazione con il contesto

- buono discreto sufficiente insufficiente

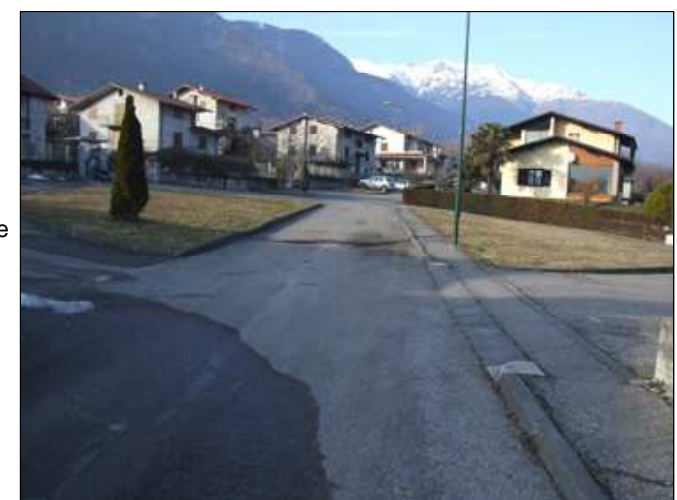
compatibilità con le funzioni al contorno

- buono discreto sufficiente insufficiente

accessibilità

- buona
 discreta
 sufficiente
 insufficiente
 accessibilità disabile

foto



bacino d'utenza

- comunale
 comprensoriale
 nazionale

note

valutazione complessiva del dato qualitativo

- buona discreta sufficiente insufficiente

valore del servizio nella dotazione dello standard mq 413,75

verde pubblico e attrezzato

servizio verde di lottizzazione **via/piazza** via clus

- pubblico privato di uso pubblico altro

ambito del servizio

- ambito comunale ambito sovracomunale

tipologia d'uso del territorio

- usi resid. permanenti usi non residenziali usi resid. temporanei

stato di consistenza

descrizione della struttura ritaglio di prato all'incrocio tra due vie adiacente ad un parcheggio pubblico

stato di conservazione

valutazione delle condizioni fisiche della struttura
 buona discreta sufficiente insufficiente

valutazione del servizio in base al soddisfacimento della domanda
 buona discreta sufficiente insufficiente

caratteristiche dimensionali

superficie territoriale del servizio mq 175,80

fruibilità

- buona discreta sufficiente insufficiente

grado integrazione con il contesto

- buono discreto sufficiente insufficiente

compatibilità con le funzioni al contorno

- buono discreto sufficiente insufficiente

accessibilità **foto**

- buona
 discreta
 sufficiente
 insufficiente
 accessibilità disabile



bacino d'utenza

- comunale
 comprensoriale
 nazionale

note

valutazione complessiva del dato qualitativo

- buona discreta sufficiente insufficiente

valore del servizio nella dotazione dello standard mq 175,80

verde pubblico e attrezzato

servizio parco giochi **via/piazza** via clus

- pubblico privato di uso pubblico altro

ambito del servizio

- ambito comunale ambito sovracomunale

tipologia d'uso del territorio

- usi resid. permanenti usi non residenziali usi resid. temporanei

stato di consistenza

descrizione della struttura **prato sopra il livello stradale e delimitato da siepi, attrezzato con giochi per l'infanzia e fontanella**

stato di conservazione

valutazione delle condizioni fisiche della struttura
 buona discreta sufficiente insufficiente

valutazione del servizio in base al soddisfacimento della domanda
 buona discreta sufficiente insufficiente

caratteristiche dimensionali

superficie territoriale del servizio mq 553,70

fruibilità

- buona discreta sufficiente insufficiente

grado integrazione con il contesto

- buono discreto sufficiente insufficiente

compatibilità con le funzioni al contorno

- buono discreto sufficiente insufficiente

accessibilità

- buona
 discreta
 sufficiente
 insufficiente
 accessibilità disabile

foto



bacino d'utenza

- comunale
 comprensoriale
 nazionale

note

valutazione complessiva del dato qualitativo

- buona discreta sufficiente insufficiente

valore del servizio nella dotazione dello standard mq 553,70

verde pubblico e attrezzato

servizio verde **via/piazza piazzale belvedere**

- pubblico privato di uso pubblico altro

ambito del servizio

- ambito comunale ambito sovracomunale

tipologia d'uso del territorio

- usi resid. permanenti usi non residenziali usi resid. temporanei

stato di consistenza

descrizione della struttura **scarpata verde**

stato di conservazione

valutazione delle condizioni fisiche della struttura

- buona discreta sufficiente insufficiente

valutazione del servizio in base al soddisfacimento della domanda

- buona discreta sufficiente insufficiente

caratteristiche dimensionali

superficie territoriale del servizio mq 465,95

fruibilità

- buona discreta sufficiente insufficiente

grado integrazione con il contesto

- buono discreto sufficiente insufficiente

compatibilità con le funzioni al contorno

- buono discreto sufficiente insufficiente

accessibilità

- buona
 discreta
 sufficiente
 insufficiente
 accessibilità disabile

foto



bacino d'utenza

- comunale
 comprensoriale
 nazionale

note

valutazione complessiva del dato qualitativo

- buona discreta sufficiente insufficiente

valore del servizio nella dotazione dello standard mq 465,95

verde pubblico e attrezzato

servizio parco giochi **via/piazza** accesso da via dalla noce

- pubblico privato di uso pubblico altro

ambito del servizio

- ambito comunale ambito sovracomunale

tipologia d'uso del territorio

- usi resid. permanenti usi non residenziali usi resid. temporanei

stato di consistenza

descrizione della struttura area verde a prato attrezzata con giochi per bambini; presenza di illuminazione pubblica e recinzione

stato di conservazione

valutazione delle condizioni fisiche della struttura
 buona discreta sufficiente insufficiente

valutazione del servizio in base al soddisfacimento della domanda
 buona discreta sufficiente insufficiente

caratteristiche dimensionali

superficie territoriale del servizio mq 430,75

fruibilità

- buona discreta sufficiente insufficiente

grado integrazione con il contesto

- buono discreto sufficiente insufficiente

compatibilità con le funzioni al contorno

- buono discreto sufficiente insufficiente

accessibilità

- buona
 discreta
 sufficiente
 insufficiente
 accessibilità disabile

foto



bacino d'utenza

- comunale
 comprensoriale
 nazionale

note

valutazione complessiva del dato qualitativo

- buona discreta sufficiente insufficiente

valore del servizio nella dotazione dello standard mq 430,75

verde pubblico e attrezzato

servizio parcheggio pubblico **via/piazza** piazza ex asilo

- pubblico privato di uso pubblico altro

ambito del servizio

- ambito comunale ambito sovracomunale

tipologia d'uso del territorio

- usi resid. permanenti usi non residenziali usi resid. temporanei

stato di consistenza

descrizione della struttura piccolo spazio recintato con mura, adibito in parte a giardino e in parte a prato con alberature, attrezzato con fontana, panche e giochi per bambini; illuminazione pubblica

stato di conservazione

valutazione delle condizioni fisiche della struttura
 buona discreta sufficiente insufficiente

valutazione del servizio in base al soddisfacimento della domanda
 buona discreta sufficiente insufficiente

caratteristiche dimensionali

superficie territoriale del servizio mq 113,05

fruibilità

- buona discreta sufficiente insufficiente

grado integrazione con il contesto

- buono discreto sufficiente insufficiente

compatibilità con le funzioni al contorno

- buono discreto sufficiente insufficiente

accessibilità **foto**

- buona
 discreta
 sufficiente
 insufficiente
 accessibilità disabile



bacino d'utenza

- comunale
 comprensoriale
 nazionale

note

valutazione complessiva del dato qualitativo

- buona discreta sufficiente insufficiente

valore del servizio nella dotazione dello standard mq 113,05

verde pubblico e attrezzato

servizio parco pubblico
area pic-nic

via/piazza via lavoratori delle miniere

- pubblico privato di uso pubblico altro

ambito del servizio

- ambito comunale ambito sovracomunale

tipologia d'uso del territorio

- usi resid. permanenti usi non residenziali usi resid. temporanei

stato di consistenza

descrizione della struttura

parco al limitare dell'edificato a fianco della pista ciclabile, attrezzato con tavolini e giochi per bambini, fontana, griglia per barbecue, piantumato e recintato con staccionata in legno; illuminazione pubblica

stato di conservazione

valutazione delle condizioni fisiche della struttura

buona discreta sufficiente insufficiente

valutazione del servizio in base al soddisfacimento della domanda

buona discreta sufficiente insufficiente

caratteristiche dimensionali

superficie territoriale del servizio mq 1.408,70

fruibilità

- buona discreta sufficiente insufficiente

grado integrazione con il contesto

- buono discreto sufficiente insufficiente

compatibilità con le funzioni al contorno

- buono discreto sufficiente insufficiente

accessibilità

- buona
 discreta
 sufficiente
 insufficiente
 accessibilità disabile

foto



bacino d'utenza

- comunale
 comprensoriale
 nazionale

note

valutazione complessiva del dato qualitativo

- buona discreta sufficiente insufficiente

valore del servizio nella dotazione dello standard mq 1.408,70

sport e tempo libero
cerveno

sport e tempo libero

servizio campo da calcio
campo da tennis

via/piazza via novelli

- pubblico privato di uso pubblico altro

ambito del servizio

- ambito comunale ambito sovracomunale

tipologia d'uso del territorio

- usi resid. permanenti usi non residenziali usi resid. temporanei

stato di consistenza

descrizione della struttura campo da calcio in terra battuta dotato di tribune spogliatoi e illuminazione; campo da tennis con manto bituminoso

descrizione delle strutture di supporto o di pertinenza

stato di conservazione

valutazione delle condizioni fisiche della struttura
 buona discreta sufficiente insufficiente

valutazione del servizio in base al soddisfacimento della domanda
 buona discreta sufficiente insufficiente

valutazione delle condizioni fisiche delle strutture accessorie
 buona discreta sufficiente insufficiente

caratteristiche dimensionali

sup. sedime del servizio mq 6.952,25 sup. territoriale servizio mq 6.952,25
 sup. verde di pertinenza slp + pertinenze mq 6.952,25
 sup. parcheggio di pertin.
 sup. di pertinenza

conformità

- pratica prevenzione incendi certificato di agibilità
 superamento barriere arch. impianti elettrici

grado integrazione con il contesto

- buono discreto sufficiente insufficiente

compatibilità con le funzioni al contorno fruibilità

- buono discreto buona discreta
 sufficiente insufficiente sufficiente insufficiente

accessibilità

- buona
 discreta
 sufficiente
 insufficiente
 accessibilità disabili

foto



bacino d'utenza

- comunale
 comprensoriale
 nazionale

note

valutazione complessiva del dato qualitativo

- buona discreta sufficiente insufficiente

valore del servizio nella dotazione dello standard mq 6.952,25

attrezzature tecnologiche
cerveno

attrezzature tecnologiche

servizio depuratore **via/piazza** via ponte

- pubblico privato di uso pubblico altro

ambito del servizio

- ambito comunale ambito sovracomunale

tipologia d'uso del territorio

- usi resid. permanenti usi non residenziali usi resid. temporanei

stato di consistenza

descrizione della struttura depuratore di acque reflue urbane della capacità di 1000 abitanti equivalenti composto da linea acqua e linea fanghi

descrizione delle strutture di supporto o di pertinenza

stato di conservazione

valutazione delle condizioni fisiche della struttura
 buona discreta sufficiente insufficiente

valutazione del servizio in base al soddisfacimento della domanda
 buona discreta sufficiente insufficiente

valutazione delle condizioni fisiche delle strutture accessorie
 buona discreta sufficiente insufficiente

caratteristiche dimensionali

sup. di sedime del servizio mq 608,65 sup. verde di pertinenza
 sup. territoriale del servizio mq 608,65 sup. parcheggio di pertinenza.

conformità

- pratica prevenzione incendi certificato di agibilità
 superamento barriere arch. impianti elettrici

grado integrazione con il contesto

- buono discreto sufficiente insufficiente

compatibilità con le funzioni al contorno fruibilità

- buono discreto buona discreta
 sufficiente insufficiente sufficiente insufficiente

accessibilità

- buona
 discreta
 sufficiente
 insufficiente
 accessibilità disabili

foto



bacino d'utenza

- comunale
 comprensoriale
 nazionale

note

valutazione complessiva del dato qualitativo

- buona discreta sufficiente insufficiente

valore del servizio nella dotazione dello standard mq 0

parcheeggi pubblici
cerveno

parcheggi pubblici

servizio parcheggio **via/piazza** via al ponte

- pubblico privato di uso pubblico altro

ambito del servizio

- ambito comunale ambito sovracomunale

tipologia d'uso del territorio

- usi resid. permanenti usi non residenziali usi resid. temporanei

stato di consistenza

descrizione della struttura parcheggio a doppio pettine per 16 posti auto con spazio di manovra centrale, fondo in asfalto e illuminazione pubblica

- posto auto disabili spazi di manovra segnaletica

stato di conservazione

valutazione delle condizioni fisiche della struttura
 buona discreta sufficiente insufficiente

valutazione del servizio in base al soddisfacimento della domanda
 buona discreta sufficiente insufficiente

caratteristiche dimensionali

superficie territoriale del servizio mq 332,05

fruibilità

- buona discreta sufficiente insufficiente

grado integrazione con il contesto

- buono discreto sufficiente insufficiente

compatibilità con le funzioni al contorno

- buono discreto sufficiente insufficiente

accessibilità

- buona
 discreta
 sufficiente
 insufficiente
 accessibilità disabili

foto



bacino d'utenza

- comunale
 comprensoriale
 nazionale

note

in fase di realizzazione

valutazione complessiva del dato qualitativo

- buona discreta sufficiente insufficiente

valore del servizio nella dotazione dello standard

mq 332,05

parcheggi pubblici

servizio parcheggio

via/piazza via al ponte

- pubblico privato di uso pubblico altro

ambito del servizio

- ambito comunale ambito sovracomunale

tipologia d'uso del territorio

- usi resid. permanenti usi non residenziali usi resid. temporanei

stato di consistenza

descrizione della struttura **area con superficie sterrata**

- posto auto disabili spazi di manovra segnaletica

stato di conservazione

valutazione delle condizioni fisiche della struttura

- buona discreta sufficiente insufficiente

valutazione del servizio in base al soddisfacimento della domanda

- buona discreta sufficiente insufficiente

caratteristiche dimensionali

superficie territoriale del servizio mq 635,95

fruibilità

- buona discreta sufficiente insufficiente

grado integrazione con il contesto

- buono discreto sufficiente insufficiente

compatibilità con le funzioni al contorno

- buono discreto sufficiente insufficiente

accessibilità

- buona
 discreta
 sufficiente
 insufficiente
 accessibilità disabili

foto



bacino d'utenza

- comunale
 comprensoriale
 nazionale

note

terreni di proprietà provinciale

valutazione complessiva del dato qualitativo

- buona discreta sufficiente insufficiente

valore del servizio nella dotazione dello standard

mq 635,95

parcheggi pubblici

servizio parcheggio **via/piazza** via al ponte

- pubblico privato di uso pubblico altro

ambito del servizio

- ambito comunale ambito sovracomunale

tipologia d'uso del territorio

- usi resid. permanenti usi non residenziali usi resid. temporanei

stato di consistenza

descrizione della struttura parcheggio con superficie asfaltata e individuazione di 9 posti auto; presenza di aiuole di contorno e illuminazione

- posto auto disabili spazi di manovra segnaletica

stato di conservazione

valutazione delle condizioni fisiche della struttura
 buona discreta sufficiente insufficiente

valutazione del servizio in base al soddisfacimento della domanda
 buona discreta sufficiente insufficiente

caratteristiche dimensionali

superficie territoriale del servizio mq 128,55

fruibilità

- buona discreta sufficiente insufficiente

grado integrazione con il contesto

- buono discreto sufficiente insufficiente

compatibilità con le funzioni al contorno

- buono discreto sufficiente insufficiente

accessibilità

- buona
 discreta
 sufficiente
 insufficiente
 accessibilità disabili

foto



bacino d'utenza

- comunale
 comprensoriale
 nazionale

note

valutazione complessiva del dato qualitativo

- buona discreta sufficiente insufficiente

valore del servizio nella dotazione dello standard mq 128,55

parcheggi pubblici

servizio parcheggio

via/piazza via pergole

- pubblico privato di uso pubblico altro

ambito del servizio

- ambito comunale ambito sovracomunale

tipologia d'uso del territorio

- usi resid. permanenti usi non residenziali usi resid. temporanei

stato di consistenza

descrizione della struttura parcheggio a pettine per 5 posti auto a fianco della strada, fondo asfaltato, illuminazione pubblica

- posto auto disabili spazi di manovra segnaletica

stato di conservazione

valutazione delle condizioni fisiche della struttura

- buona discreta sufficiente insufficiente

valutazione del servizio in base al soddisfacimento della domanda

- buona discreta sufficiente insufficiente

caratteristiche dimensionali

superficie territoriale del servizio mq 110,70

fruibilità

- buona discreta sufficiente insufficiente

grado integrazione con il contesto

- buono discreto sufficiente insufficiente

compatibilità con le funzioni al contorno

- buono discreto sufficiente insufficiente

accessibilità

- buona
 discreta
 sufficiente
 insufficiente
 accessibilità disabili

foto



bacino d'utenza

- comunale
 comprensoriale
 nazionale

note

valutazione complessiva del dato qualitativo

- buona discreta sufficiente insufficiente

valore del servizio nella dotazione dello standard

mq 110,70

parcheggi pubblici

servizio parcheggio **via/piazza** via pergole

- pubblico privato di uso pubblico altro

ambito del servizio

- ambito comunale ambito sovracomunale

tipologia d'uso del territorio

- usi resid. permanenti usi non residenziali usi resid. temporanei

stato di consistenza

descrizione della struttura parcheggio a pettine con superficie asfaltata e l'individuazione di 7 posti auto, presenza di aiuole verdi

- posto auto disabili spazi di manovra segnaletica

stato di conservazione

valutazione delle condizioni fisiche della struttura
 buona discreta sufficiente insufficiente

valutazione del servizio in base al soddisfacimento della domanda
 buona discreta sufficiente insufficiente

caratteristiche dimensionali

superficie territoriale del servizio mq 89,50

fruibilità

- buona discreta sufficiente insufficiente

grado integrazione con il contesto

- buono discreto sufficiente insufficiente

compatibilità con le funzioni al contorno

- buono discreto sufficiente insufficiente

accessibilità

- buona
 discreta
 sufficiente
 insufficiente
 accessibilità disabili

foto



bacino d'utenza

- comunale
 comprensoriale
 nazionale

note

valutazione complessiva del dato qualitativo

- buona discreta sufficiente insufficiente

valore del servizio nella dotazione dello standard

mq 89,50

parcheggi pubblici

servizio parcheggio **via/piazza** via pergole

- pubblico privato di uso pubblico altro

ambito del servizio

- ambito comunale ambito sovracomunale

tipologia d'uso del territorio

- usi resid. permanenti usi non residenziali usi resid. temporanei

stato di consistenza

- descrizione della struttura parcheggio a pettine per 10 posti auto con superficie asfaltata; presenza di cassonetti per la raccolta differenziata
- posto auto disabili spazi di manovra segnaletica

stato di conservazione

- valutazione delle condizioni fisiche della struttura
- buona discreta sufficiente insufficiente
- valutazione del servizio in base al soddisfacimento della domanda
- buona discreta sufficiente insufficiente

caratteristiche dimensionali

superficie territoriale del servizio mq 187,25

fruibilità

- buona discreta sufficiente insufficiente

grado integrazione con il contesto

- buono discreto sufficiente insufficiente

compatibilità con le funzioni al contorno

- buono discreto sufficiente insufficiente

accessibilità **foto**

- buona
- discreta
- sufficiente
- insufficiente
- accessibilità disabili



bacino d'utenza

- comunale
- comprensoriale
- nazionale

note

valutazione complessiva del dato qualitativo

- buona discreta sufficiente insufficiente

valore del servizio nella dotazione dello standard mq 187,25

parcheggi pubblici

servizio parcheggio **via/piazza** via clus

- pubblico privato di uso pubblico altro

ambito del servizio

- ambito comunale ambito sovracomunale

tipologia d'uso del territorio

- usi resid. permanenti usi non residenziali usi resid. temporanei

stato di consistenza

descrizione della struttura parcheggio a pettine con superficie asfaltata per 3 posti auto; all'incrocio tra due vie adiacente ad un area verde

- posto auto disabili spazi di manovra segnaletica

stato di conservazione

valutazione delle condizioni fisiche della struttura
 buona discreta sufficiente insufficiente

valutazione del servizio in base al soddisfacimento della domanda
 buona discreta sufficiente insufficiente

caratteristiche dimensionali

superficie territoriale del servizio mq 49,30

fruibilità

- buona discreta sufficiente insufficiente

grado integrazione con il contesto

- buono discreto sufficiente insufficiente

compatibilità con le funzioni al contorno

- buono discreto sufficiente insufficiente

accessibilità

- buona
 discreta
 sufficiente
 insufficiente
 accessibilità disabili

foto



bacino d'utenza

- comunale
 comprensoriale
 nazionale

note

valutazione complessiva del dato qualitativo

- buona discreta sufficiente insufficiente

valore del servizio nella dotazione dello standard

mq 49,30

parcheggi pubblici

servizio parcheggio **via/piazza** via clus - via crusetè

- pubblico privato di uso pubblico altro

ambito del servizio

- ambito comunale ambito sovracomunale

tipologia d'uso del territorio

- usi resid. permanenti usi non residenziali usi resid. temporanei

stato di consistenza

descrizione della struttura parcheggio a pettine con superficie asfaltata e individuazione di 6 posti auto

- posto auto disabili spazi di manovra segnaletica

stato di conservazione

valutazione delle condizioni fisiche della struttura

- buona discreta sufficiente insufficiente

valutazione del servizio in base al soddisfacimento della domanda

- buona discreta sufficiente insufficiente

caratteristiche dimensionali

superficie territoriale del servizio mq 69,85

fruibilità

- buona discreta sufficiente insufficiente

grado integrazione con il contesto

- buono discreto sufficiente insufficiente

compatibilità con le funzioni al contorno

- buono discreto sufficiente insufficiente

accessibilità **foto**

- buona
 discreta
 sufficiente
 insufficiente
 accessibilità disabili



bacino d'utenza

- comunale
 comprensoriale
 nazionale

note

valutazione complessiva del dato qualitativo

- buona discreta sufficiente insufficiente

valore del servizio nella dotazione dello standard mq 69,85

parcheggi pubblici

servizio parcheggio **via/piazza** via clus

- pubblico privato di uso pubblico altro

ambito del servizio

- ambito comunale ambito sovracomunale

tipologia d'uso del territorio

- usi resid. permanenti usi non residenziali usi resid. temporanei

stato di consistenza

descrizione della struttura parcheggio a pettine con superficie asfaltata, delimitato da cordolo a raso per 5 posti auto

- posto auto disabili spazi di manovra segnaletica

stato di conservazione

valutazione delle condizioni fisiche della struttura

- buona discreta sufficiente insufficiente

valutazione del servizio in base al soddisfacimento della domanda

- buona discreta sufficiente insufficiente

caratteristiche dimensionali

superficie territoriale del servizio mq 81,10

fruibilità

- buona discreta sufficiente insufficiente

grado integrazione con il contesto

- buono discreto sufficiente insufficiente

compatibilità con le funzioni al contorno

- buono discreto sufficiente insufficiente

accessibilità

- buona
 discreta
 sufficiente
 insufficiente
 accessibilità disabili

foto



bacino d'utenza

- comunale
 comprensoriale
 nazionale

note

valutazione complessiva del dato qualitativo

- buona discreta sufficiente insufficiente

valore del servizio nella dotazione dello standard

mq 81,10

parcheggi pubblici

servizio parcheggio **via/piazza** via crusetse - via clus

- pubblico privato di uso pubblico altro

ambito del servizio

- ambito comunale ambito sovracomunale

tipologia d'uso del territorio

- usi resid. permanenti usi non residenziali usi resid. temporanei

stato di consistenza

descrizione della struttura parcheggio a pettine con superficie asfaltata e l'individuazione di 7 posti auto

- posto auto disabili spazi di manovra segnaletica

stato di conservazione

valutazione delle condizioni fisiche della struttura
 buona discreta sufficiente insufficiente

valutazione del servizio in base al soddisfacimento della domanda
 buona discreta sufficiente insufficiente

caratteristiche dimensionali

superficie territoriale del servizio mq 92,55

fruibilità

- buona discreta sufficiente insufficiente

grado integrazione con il contesto

- buono discreto sufficiente insufficiente

compatibilità con le funzioni al contorno

- buono discreto sufficiente insufficiente

accessibilità **foto**

- buona
 discreta
 sufficiente
 insufficiente
 accessibilità disabili



bacino d'utenza

- comunale
 comprensoriale
 nazionale

note

valutazione complessiva del dato qualitativo

- buona discreta sufficiente insufficiente

valore del servizio nella dotazione dello standard **mq 92,55**

parcheggi pubblici

servizio parcheggio **via/piazza** via crusetate - via clus

- pubblico privato di uso pubblico altro

ambito del servizio

- ambito comunale ambito sovracomunale

tipologia d'uso del territorio

- usi resid. permanenti usi non residenziali usi resid. temporanei

stato di consistenza

descrizione della struttura parcheggio a pettine in fase di ultimazione per 3 posti auto

- posto auto disabili spazi di manovra segnaletica

stato di conservazione

valutazione delle condizioni fisiche della struttura

- buona discreta sufficiente insufficiente

valutazione del servizio in base al soddisfacimento della domanda

- buona discreta sufficiente insufficiente

caratteristiche dimensionali

superficie territoriale del servizio mq 167,10

fruibilità

- buona discreta sufficiente insufficiente

grado integrazione con il contesto

- buono discreto sufficiente insufficiente

compatibilità con le funzioni al contorno

- buono discreto sufficiente insufficiente

accessibilità

- buona
 discreta
 sufficiente
 insufficiente
 accessibilità disabili

foto



bacino d'utenza

- comunale
 comprensoriale
 nazionale

note

valutazione complessiva del dato qualitativo

- buona discreta sufficiente insufficiente

valore del servizio nella dotazione dello standard

mq 167,10

parcheggi pubblici

servizio parcheggio **via/piazza** p.le caduti ai sendini

- pubblico privato di uso pubblico altro

ambito del servizio

- ambito comunale ambito sovracomunale

tipologia d'uso del territorio

- usi resid. permanenti usi non residenziali usi resid. temporanei

stato di consistenza

descrizione della struttura parcheggio disposto su tre livelli diversi per 33 posti auto + 2 per disabili, possibilità di parcheggio per 3 pullman; fondo asfaltato, illuminazione pubblica e aiuole verdi di contorno

- posto auto disabili spazi di manovra segnaletica

stato di conservazione

valutazione delle condizioni fisiche della struttura

- buona discreta sufficiente insufficiente

valutazione del servizio in base al soddisfacimento della domanda

- buona discreta sufficiente insufficiente

caratteristiche dimensionali

superficie territoriale del servizio mq 2.599,20

fruibilità

- buona discreta sufficiente insufficiente

grado integrazione con il contesto

- buono discreto sufficiente insufficiente

compatibilità con le funzioni al contorno

- buono discreto sufficiente insufficiente

accessibilità

- buona
 discreta
 sufficiente
 insufficiente
 accessibilità disabili

foto



bacino d'utenza

- comunale
 comprensoriale
 nazionale

note

valutazione complessiva del dato qualitativo

- buona discreta sufficiente insufficiente

valore del servizio nella dotazione dello standard mq 2.599,20

parcheggi pubblici

servizio parcheggio **via/piazza** p.le belvedere

- pubblico privato di uso pubblico altro

ambito del servizio

- ambito comunale ambito sovracomunale

tipologia d'uso del territorio

- usi resid. permanenti usi non residenziali usi resid. temporanei

stato di consistenza

descrizione della struttura parcheggio a pettine a fianco della strada presenti santella e fontana n°2 posti auto

- posto auto disabili spazi di manovra segnaletica

stato di conservazione

valutazione delle condizioni fisiche della struttura
 buona discreta sufficiente insufficiente

valutazione del servizio in base al soddisfacimento della domanda
 buona discreta sufficiente insufficiente

caratteristiche dimensionali

superficie territoriale del servizio mq 137,50

fruibilità

- buona discreta sufficiente insufficiente

grado integrazione con il contesto

- buono discreto sufficiente insufficiente

compatibilità con le funzioni al contorno

- buono discreto sufficiente insufficiente

accessibilità

- buona
 discreta
 sufficiente
 insufficiente
 accessibilità disabili

foto



bacino d'utenza

- comunale
 comprensoriale
 nazionale

note

valutazione complessiva del dato qualitativo

- buona discreta sufficiente insufficiente

valore del servizio nella dotazione dello standard mq 137,50

parcheggi pubblici

servizio parcheggio **via/piazza** p.le belvedere

- pubblico privato di uso pubblico altro

ambito del servizio

- ambito comunale ambito sovracomunale

tipologia d'uso del territorio

- usi resid. permanenti usi non residenziali usi resid. temporanei

stato di consistenza

descrizione della struttura parcheggio a pettine a fianco della strada
segnaletica a terra
illuminazione pubblica
n°5 posti auto

- posto auto disabili spazi di manovra segnaletica

stato di conservazione

valutazione delle condizioni fisiche della struttura

- buona discreta sufficiente insufficiente

valutazione del servizio in base al soddisfacimento della domanda

- buona discreta sufficiente insufficiente

caratteristiche dimensionali

superficie territoriale del servizio mq 407,15

fruibilità

- buona discreta sufficiente insufficiente

grado integrazione con il contesto

- buono discreto sufficiente insufficiente

compatibilità con le funzioni al contorno

- buono discreto sufficiente insufficiente

accessibilità

- buona
 discreta
 sufficiente
 insufficiente
 accessibilità disabili

foto



bacino d'utenza

- comunale
 comprensoriale
 nazionale

note

valutazione complessiva del dato qualitativo

- buona discreta sufficiente insufficiente

valore del servizio nella dotazione dello standard

mq 407,15

parcheggi pubblici

servizio parcheggio **via/piazza** via al ponte - via martiri della libertà

- pubblico privato di uso pubblico altro

ambito del servizio

- ambito comunale ambito sovracomunale

tipologia d'uso del territorio

- usi resid. permanenti usi non residenziali usi resid. temporanei

stato di consistenza

descrizione della struttura **ampia area di sosta con superficie asfaltata per 14 posti auto**

- posto auto disabili spazi di manovra segnaletica

stato di conservazione

valutazione delle condizioni fisiche della struttura
 buona discreta sufficiente insufficiente

valutazione del servizio in base al soddisfacimento della domanda
 buona discreta sufficiente insufficiente

caratteristiche dimensionali

superficie territoriale del servizio mq 265,05

fruibilità

- buona discreta sufficiente insufficiente

grado integrazione con il contesto

- buono discreto sufficiente insufficiente

compatibilità con le funzioni al contorno

- buono discreto sufficiente insufficiente

accessibilità

- buona
 discreta
 sufficiente
 insufficiente
 accessibilità disabili

foto



bacino d'utenza

- comunale
 comprensoriale
 nazionale

note

valutazione complessiva del dato qualitativo

- buona discreta sufficiente insufficiente

valore del servizio nella dotazione dello standard

mq 265,05

parcheggi pubblici

servizio parcheggio **via/piazza** piazza donatori di sangue

- pubblico privato di uso pubblico altro

ambito del servizio

- ambito comunale ambito sovracomunale

tipologia d'uso del territorio

- usi resid. permanenti usi non residenziali usi resid. temporanei

stato di consistenza

descrizione della struttura **parcheggi coperti e chiusi affittati a privati, ospitati al piano strada di una struttura con copertura a parcheggio e sede associazioni al piano primo**

- posto auto disabili spazi di manovra segnaletica

stato di conservazione

valutazione delle condizioni fisiche della struttura
 buona discreta sufficiente insufficiente

valutazione del servizio in base al soddisfacimento della domanda
 buona discreta sufficiente insufficiente

caratteristiche dimensionali

superficie territoriale del servizio mq 337,55

fruibilità

- buona discreta sufficiente insufficiente

grado integrazione con il contesto

- buono discreto sufficiente insufficiente

compatibilità con le funzioni al contorno

- buono discreto sufficiente insufficiente

accessibilità **foto**

- buona
 discreta
 sufficiente
 insufficiente
 accessibilità disabili



bacino d'utenza

- comunale
 comprensoriale
 nazionale

note

valutazione complessiva del dato qualitativo

- buona discreta sufficiente insufficiente

valore del servizio nella dotazione dello standard mq 337,55



servizio parcheggio **via/piazza** piazza donatori di sangue

- pubblico privato di uso pubblico altro

ambito del servizio

- ambito comunale ambito sovracomunale

tipologia d'uso del territorio

- usi resid. permanenti usi non residenziali usi resid. temporanei

stato di consistenza

descrizione della struttura parcheggio in linea lungo la sede stradale, fondo in asfalto, segnaletica a terra, illuminazione pubblica

- posto auto disabili spazi di manovra segnaletica

stato di conservazione

valutazione delle condizioni fisiche della struttura
 buona discreta sufficiente insufficiente

valutazione del servizio in base al soddisfacimento della domanda
 buona discreta sufficiente insufficiente

caratteristiche dimensionali

superficie territoriale del servizio mq 164,50

fruibilità

- buona discreta sufficiente insufficiente

grado integrazione con il contesto

- buono discreto sufficiente insufficiente

compatibilità con le funzioni al contorno

- buono discreto sufficiente insufficiente

accessibilità

- buona
 discreta
 sufficiente
 insufficiente
 accessibilità disabili

foto



bacino d'utenza

- comunale
 comprensoriale
 nazionale

note

valutazione complessiva del dato qualitativo

- buona discreta sufficiente insufficiente

valore del servizio nella dotazione dello standard mq 164,50

parcheggi pubblici

servizio parcheggio **via/piazza** accesso da via dalla noce

- pubblico privato di uso pubblico altro

ambito del servizio

- ambito comunale ambito sovracomunale

tipologia d'uso del territorio

- usi resid. permanenti usi non residenziali usi resid. temporanei

stato di consistenza

descrizione della struttura parcheggio a pettine in piazzuola pavimentata con cubetti di porfido; illuminazione pubblica e aiuole piantumate di contorno

- posto auto disabili spazi di manovra segnaletica

stato di conservazione

valutazione delle condizioni fisiche della struttura

- buona discreta sufficiente insufficiente

valutazione del servizio in base al soddisfacimento della domanda

- buona discreta sufficiente insufficiente

caratteristiche dimensionali

superficie territoriale del servizio mq 78,80

fruibilità

- buona discreta sufficiente insufficiente

grado integrazione con il contesto

- buono discreto sufficiente insufficiente

compatibilità con le funzioni al contorno

- buono discreto sufficiente insufficiente

accessibilità

- buona
 discreta
 sufficiente
 insufficiente
 accessibilità disabili

foto



bacino d'utenza

- comunale
 comprensoriale
 nazionale

note

valutazione complessiva del dato qualitativo

- buona discreta sufficiente insufficiente

valore del servizio nella dotazione dello standard

mq 78,80

parcheggi pubblici

servizio parcheggio **via/piazza** piazza prudenzini

- pubblico privato di uso pubblico altro

ambito del servizio

- ambito comunale ambito sovracomunale

tipologia d'uso del territorio

- usi resid. permanenti usi non residenziali usi resid. temporanei

stato di consistenza

descrizione della struttura parcheggio a pettine organizzati a corona della piazza cappellini con fondo in acciottolato, illuminazione pubblica n°5+4 posti auto

- posto auto disabili spazi di manovra segnaletica

stato di conservazione

valutazione delle condizioni fisiche della struttura
 buona discreta sufficiente insufficiente

valutazione del servizio in base al soddisfacimento della domanda
 buona discreta sufficiente insufficiente

caratteristiche dimensionali

superficie territoriale del servizio mq 193,10

fruibilità

- buona discreta sufficiente insufficiente

grado integrazione con il contesto

- buono discreto sufficiente insufficiente

compatibilità con le funzioni al contorno

- buono discreto sufficiente insufficiente

accessibilità

- buona
 discreta
 sufficiente
 insufficiente
 accessibilità disabili

foto



bacino d'utenza

- comunale
 comprensoriale
 nazionale

note

valutazione complessiva del dato qualitativo

- buona discreta sufficiente insufficiente

valore del servizio nella dotazione dello standard mq 193,10

parcheggi pubblici

servizio parcheggio **via/piazza ex asilo**

- pubblico privato di uso pubblico altro

ambito del servizio

- ambito comunale ambito sovracomunale

tipologia d'uso del territorio

- usi resid. permanenti usi non residenziali usi resid. temporanei

stato di consistenza

descrizione della struttura parcheggio per 15 posti auto, superficie in cubetti di porfido, distribuito sulla copertura di una struttura ad 1 piano, presenza di illuminazione pubblica; al piano semint. di tale struttura parcheggi coperti affittati dal comune

- posto auto disabili spazi di manovra segnaletica

stato di conservazione

valutazione delle condizioni fisiche della struttura

- buona discreta sufficiente insufficiente

valutazione del servizio in base al soddisfacimento della domanda

- buona discreta sufficiente insufficiente

caratteristiche dimensionali

superficie territoriale del servizio -mq 282,75
-slp mq 565,50

fruibilità

- buona discreta sufficiente insufficiente

grado integrazione con il contesto

- buono discreto sufficiente insufficiente

compatibilità con le funzioni al contorno

- buono discreto sufficiente insufficiente

accessibilità **foto**

- buona
 discreta
 sufficiente
 insufficiente
 accessibilità disabili



bacino d'utenza

- comunale
 comprensoriale
 nazionale

note

valutazione complessiva del dato qualitativo

- buona discreta sufficiente insufficiente

valore del servizio nella dotazione dello standard mq 565,50

parcheggi pubblici

servizio parcheggio **via/piazza** via sonvico

- pubblico privato di uso pubblico altro

ambito del servizio

- ambito comunale ambito sovracomunale

tipologia d'uso del territorio

- usi resid. permanenti usi non residenziali usi resid. temporanei

stato di consistenza

descrizione della struttura parcheggio a pettine per due posti auto a con pavimentazione i ciottoli, a fianco della sede stradale

- posto auto disabili spazi di manovra segnaletica

stato di conservazione

valutazione delle condizioni fisiche della struttura
 buona discreta sufficiente insufficiente

valutazione del servizio in base al soddisfacimento della domanda
 buona discreta sufficiente insufficiente

caratteristiche dimensionali

superficie territoriale del servizio mq 46,20

fruibilità

- buona discreta sufficiente insufficiente

grado integrazione con il contesto

- buono discreto sufficiente insufficiente

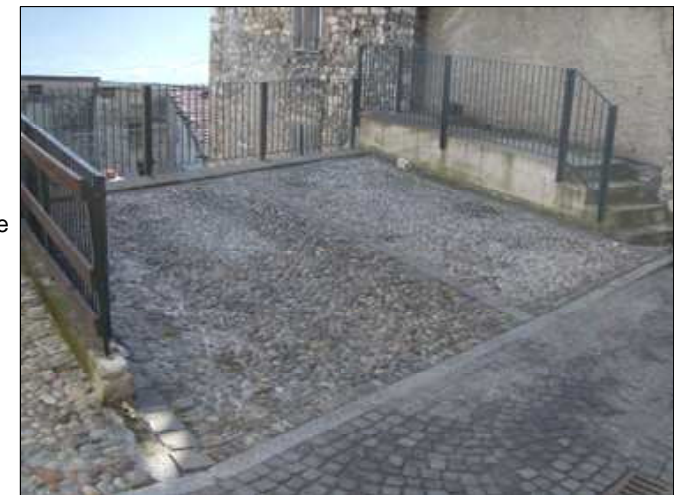
compatibilità con le funzioni al contorno

- buono discreto sufficiente insufficiente

accessibilità

- buona
 discreta
 sufficiente
 insufficiente
 accessibilità disabili

foto



bacino d'utenza

- comunale
 comprensoriale
 nazionale

note

valutazione complessiva del dato qualitativo

- buona discreta sufficiente insufficiente

valore del servizio nella dotazione dello standard

mq 46,20

parcheggi pubblici

servizio parcheggio **via/piazza** via lavoratori delle miniere

- pubblico privato di uso pubblico altro

ambito del servizio

- ambito comunale ambito sovracomunale

tipologia d'uso del territorio

- usi resid. permanenti usi non residenziali usi resid. temporanei

stato di consistenza

descrizione della struttura parcheggio a pettiner per 18 posti auto in prossimità della pista ciclabile, con superficie in erbablock e marciapiede di separazione dalla strada in cubetti di c.l.s.; illuminazione pubblica e telesorveglianza

- posto auto disabili spazi di manovra segnaletica

stato di conservazione

valutazione delle condizioni fisiche della struttura
 buona discreta sufficiente insufficiente

valutazione del servizio in base al soddisfacimento della domanda
 buona discreta sufficiente insufficiente

caratteristiche dimensionali

superficie territoriale del servizio mq 202,15

fruibilità

- buona discreta sufficiente insufficiente

grado integrazione con il contesto

- buono discreto sufficiente insufficiente

compatibilità con le funzioni al contorno

- buono discreto sufficiente insufficiente

accessibilità **foto**

- buona
 discreta
 sufficiente
 insufficiente
 accessibilità disabili



bacino d'utenza

- comunale
 comprensoriale
 nazionale

note

valutazione complessiva del dato qualitativo

- buona discreta sufficiente insufficiente

valore del servizio nella dotazione dello standard **mq 202,15**

parcheggi pubblici

servizio parcheggio **via/piazza** via san martino

- pubblico privato di uso pubblico altro

ambito del servizio

- ambito comunale ambito sovracomunale

tipologia d'uso del territorio

- usi resid. permanenti usi non residenziali usi resid. temporanei

stato di consistenza

descrizione della struttura parcheggio con superficie in acciottolato per 5 posti auto su piazza roma

- posto auto disabili spazi di manovra segnaletica

stato di conservazione

valutazione delle condizioni fisiche della struttura

- buona discreta sufficiente insufficiente

valutazione del servizio in base al soddisfacimento della domanda

- buona discreta sufficiente insufficiente

caratteristiche dimensionali

superficie territoriale del servizio mq 194,85

fruibilità

- buona discreta sufficiente insufficiente

grado integrazione con il contesto

- buono discreto sufficiente insufficiente

compatibilità con le funzioni al contorno

- buono discreto sufficiente insufficiente

accessibilità

- buona
 discreta
 sufficiente
 insufficiente
 accessibilità disabili

foto



bacino d'utenza

- comunale
 comprensoriale
 nazionale

note

valutazione complessiva del dato qualitativo

- buona discreta sufficiente insufficiente

valore del servizio nella dotazione dello standard

mq 194,85

parcheggi pubblici

servizio parcheggio **via/piazza** via fiamme verdi

- pubblico privato di uso pubblico altro

ambito del servizio

- ambito comunale ambito sovracomunale

tipologia d'uso del territorio

- usi resid. permanenti usi non residenziali usi resid. temporanei

stato di consistenza

descrizione della struttura parcheggio con superficie in acciottolato per 7 posti auto

- posto auto disabili spazi di manovra segnaletica

stato di conservazione

valutazione delle condizioni fisiche della struttura

- buona discreta sufficiente insufficiente

valutazione del servizio in base al soddisfacimento della domanda

- buona discreta sufficiente insufficiente

caratteristiche dimensionali

superficie territoriale del servizio mq 187,75

fruibilità

- buona discreta sufficiente insufficiente

grado integrazione con il contesto

- buono discreto sufficiente insufficiente

compatibilità con le funzioni al contorno

- buono discreto sufficiente insufficiente

accessibilità

- buona
 discreta
 sufficiente
 insufficiente
 accessibilità disabili

foto



bacino d'utenza

- comunale
 comprensoriale
 nazionale

note

valutazione complessiva del dato qualitativo

- buona discreta sufficiente insufficiente

valore del servizio nella dotazione dello standard mq 187,75

parcheggi pubblici

servizio parcheggio **via/piazza** via re

- pubblico privato di uso pubblico altro

ambito del servizio

- ambito comunale ambito sovracomunale

tipologia d'uso del territorio

- usi resid. permanenti usi non residenziali usi resid. temporanei

stato di consistenza

descrizione della struttura area affiancata alla strada con spazio di manovra interno e due blocchi di parcheggi a pettine per 18 posti auto con superficie in erbablock; strada interna con fondo asfaltato; illuminazione pubblica

- posto auto disabili spazi di manovra segnaletica

stato di conservazione

valutazione delle condizioni fisiche della struttura
 buona discreta sufficiente insufficiente

valutazione del servizio in base al soddisfacimento della domanda
 buona discreta sufficiente insufficiente

caratteristiche dimensionali

superficie territoriale del servizio mq 983,95

fruibilità

- buona discreta sufficiente insufficiente

grado integrazione con il contesto

- buono discreto sufficiente insufficiente

compatibilità con le funzioni al contorno

- buono discreto sufficiente insufficiente

accessibilità

- buona
 discreta
 sufficiente
 insufficiente
 accessibilità disabili

foto



bacino d'utenza

- comunale
 comprensoriale
 nazionale

note

valutazione complessiva del dato qualitativo

- buona discreta sufficiente insufficiente

valore del servizio nella dotazione dello standard mq 983,95

