

Piano di Governo del Territorio

documento di piano
dimensionamento del piano:
superfici e dimensionamento ambiti

dp 6

gennaio 2010
scala 1:2000

aggiornamenti

**IN ACCOGLIMENTO DELLE OSSERVAZIONI
E DEL PARERE DELLA PROVINCIA
DI COMPATIBILITÀ AL P.T.C.P.**

ADOTTATO dal Consiglio Comunale con Delibera n° 8
del 22 aprile 2009

APPROVATO dal Consiglio Comunale con Delibera n° 2
del 7 gennaio 2010

planificazione e coordinamento
arch. claudio nodari • arch. mauro bellicini • arch. carlo fasser • arch. anela rivetta
arch. claudio nodari • arch. mauro bellicini • arch. carlo fasser • arch. anela rivetta
INGEGNERIA TERRITORIALE E URBANISTICA
CONSULENZA PROFESSIONALE
DELLA PROVINCIA DI BRESCIA
194

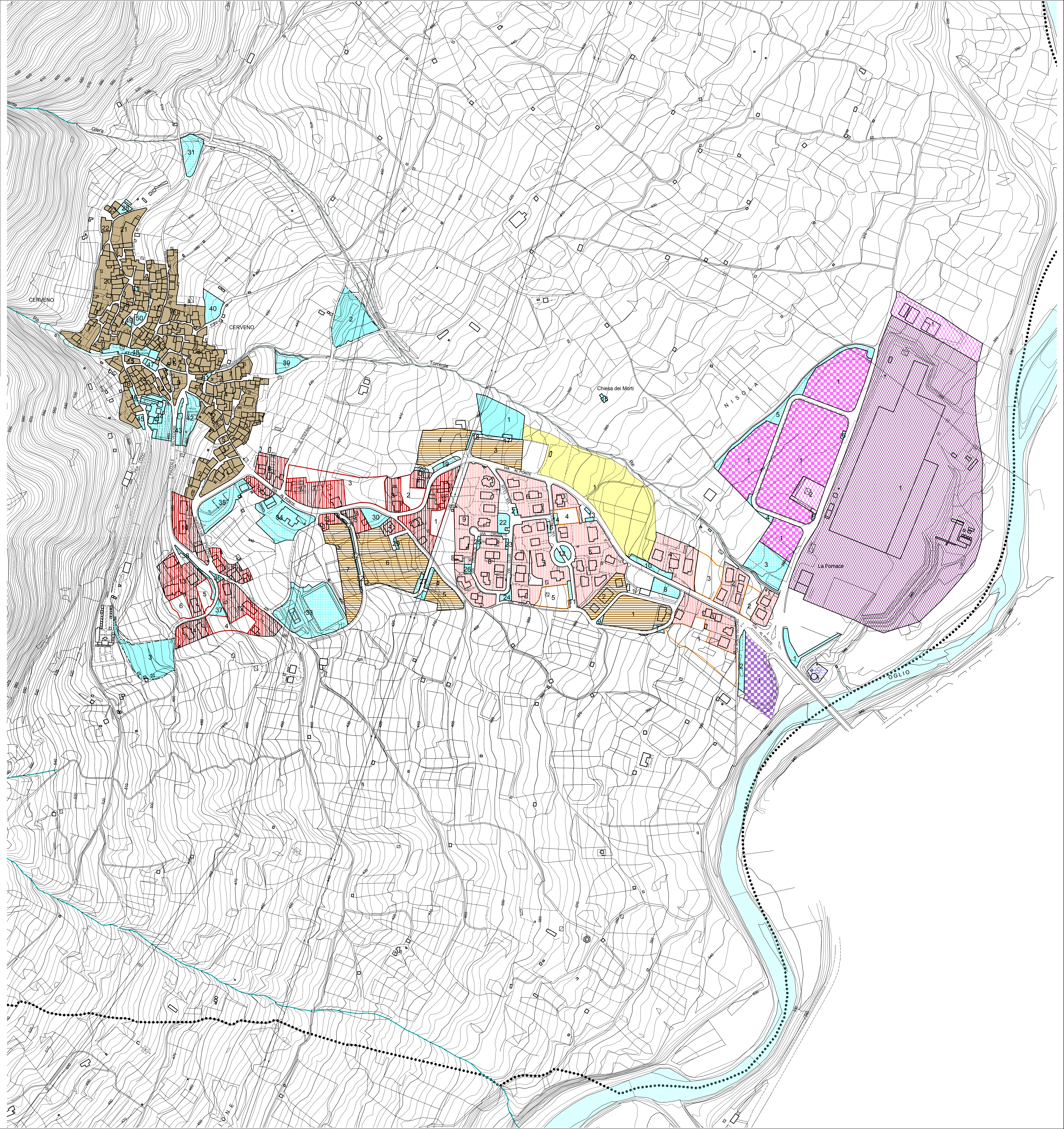
**il responsabile
del procedimento**
avv. giovanni stanzone

valutazione ambientale strategica
arch. mario manzoni • arch. giorgio manzoni
ing. marcella salvetti • arch. camilla rossi

il sindaco
giancarlo maculotti

claudio nodari architetto
studio di architettura e urbanistica
25040 esne - ba - via a. manzoni 57 - tel. e fax 0364.46394

collaborazione
dott. for. marco sangalli
ing. marcella salvetti



- LEGENDA**
- perimetrazione ambiti e numerazione progressiva
 - nuclei di antica formazione (C.S.)
 - ambiti consolidati residenziali (B1)
 - ambiti consolidati residenziali (B2)
 - ambiti residenziali a volumetria definita (VDR)
 - lotti liberi residenziali (B1)
 - lotti liberi residenziali (B2)
 - ambiti di trasformazione residenziale soggetti a P.A.
 - ambiti consolidati produttivi (D1)
 - ambiti consolidati produttivi (D2)
 - ambiti produttivi a volumetria definita
 - ambiti commerciali e direzionali a volumetria definita
 - ambiti per impianti tecnologici distributivi
 - ambiti di trasformazione a servizio
 - ambiti a servizio
 - corsi d'acqua
 - confine comunale

