

STUDIO GEOLOGICO A SUPPORTO DEL PIANO DI GOVERNO DEL TERRITORIO

ART. 57, comma 1, lettera a della L.R. 12/2005

 STUDIO CONFORME AI CRITERI ATTUATIVI DELLA L.R. 12/05
DI CUI ALLA D.G.R. n. 81/1566 del 22/12/2005

NTAVOLA 04a -Territorio urbanizzato-Cerverno Nord

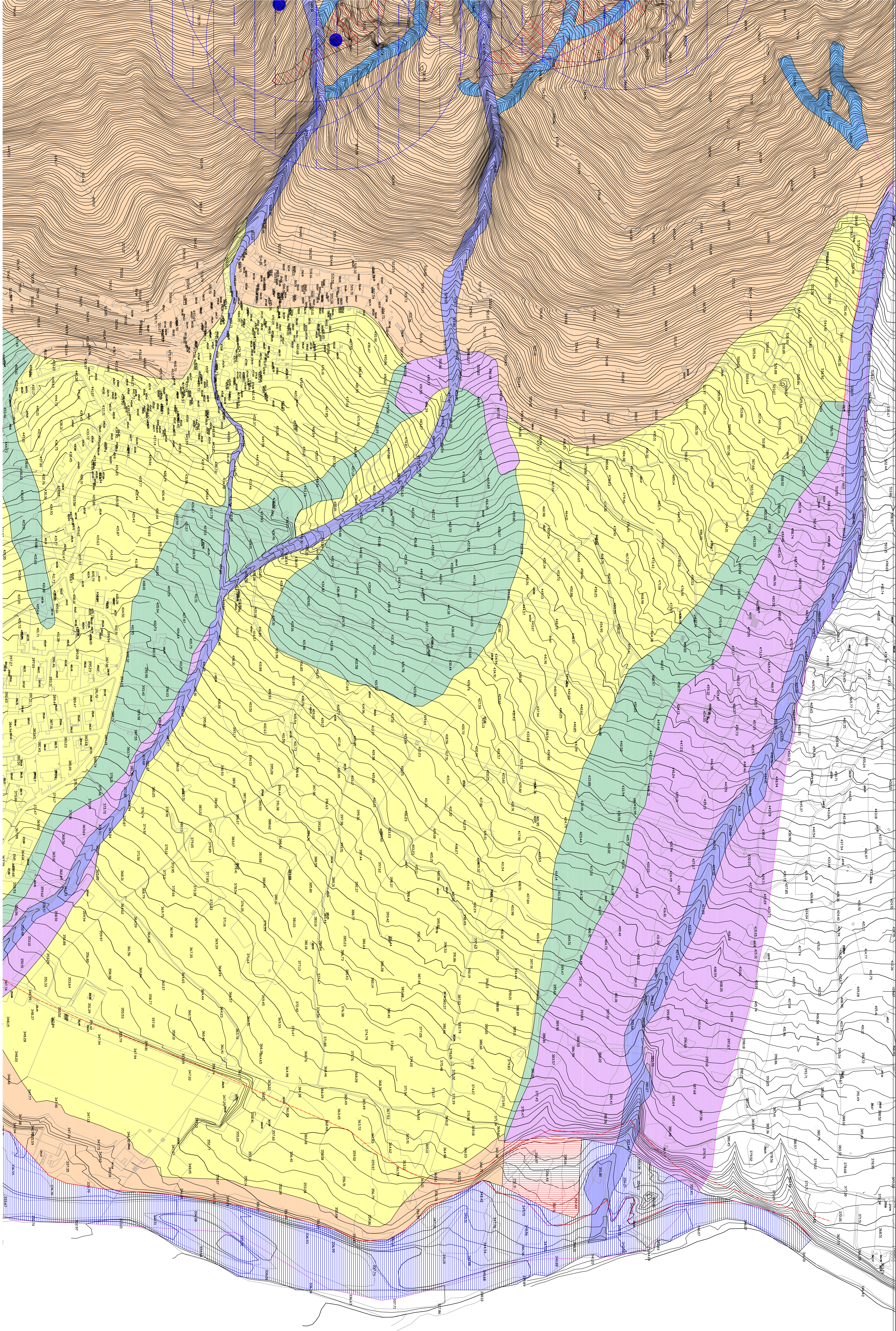
Scale:	1:2.000	Data:	Ottobre 2008	Foglio:	0407/008	Intervista:	Francesca Giacomini
Autore:	21/01/2009	Descrizione:		Redatto:		Completato:	
Revisione:	07/02/09	Disegnato:		Verificato:		Approvato:	

COSECO - di Invernizzi Laura Magliola & C.
 Uff. Via Mantovana, 41 - 25086 Legnano (MI) - Tel. 031/434017
 e-mail: coseco@coseco.it
 Web: www.coceco.it
 GEOLOGIA - GEOTECNICA - GEOLÓGICA AMBIENTALE MONITORAGGIO ELETTRONICHE E GEODINAMICHE

LEGENDA

AREE PERICOLOSE DAL PUNTO DI VISTA IDRAULICO

- Aree di conoidi attivi o potenzialmente attivi non protette da opere di difesa e di sistemazione a monte (Ca, pericolosità molto elevata)
- Aree di conoidi non recentemente frantumatisi o completamente protette da opere di difesa e di sistemazione a monte (Cn, pericolosità elevata)
- Aree di conoidi non recentemente frantumatisi o completamente protette da opere di difesa (Cn, pericolosità moderata)
- Frane attive
- Frane quiescenti
- Aree a franosità superficiale attiva diffusa
- Aree caratterizzate in base alla pendenza e aree adiacenti a queste tali da rendere potenzialmente instabili le masse rocciose o le coltri di depositi superficiali.



AREE PERICOLOSE DAL PUNTO DI VISTA IDRAULICO

- Aree ricadenti nella perimetrazione del reticolo idrico principale
- Aree ricadenti nella perimetrazione del reticolo idrico minore ai sensi del R.D. 523/1904.
- Aree ricadenti nella perimetrazione del reticolo idrico principale
- Aree ricadenti nella perimetrazione del reticolo idrico minore ai sensi del R.D. 523/1904.

- Fascia A di deflusso della piena - Art. 29 delle norme tecniche fasce fluviali - Autorità di bacino del fiume Po - dello. 18/01)
- Fascia B di esondazione - Art. 30 delle norme tecniche fasce fluviali - Autorità di bacino del fiume Po - dello. 18/01)
- Fascia C di inondazione per piena catastrofica - Art.31 delle norme tecniche fasce fluviali - Autorità di bacino del fiume Po - dello. 18/01)

- Aree ad elevata vulnerabilità dell'acquifero sfruttata ad uso idropotabile e/o del primo acquifero. Zone di tutela assoluta, costituita dall'area immediatamente circostante le captazioni o derivazioni con un raggio di 10m e Zone di rispetto assoluto costituite dalla porzione di territorio circostante la zona di tutela assoluta avente un'estensione di 200m di raggio (Dlgs n. 152 / 2006 Art.94.4)

limite comunale