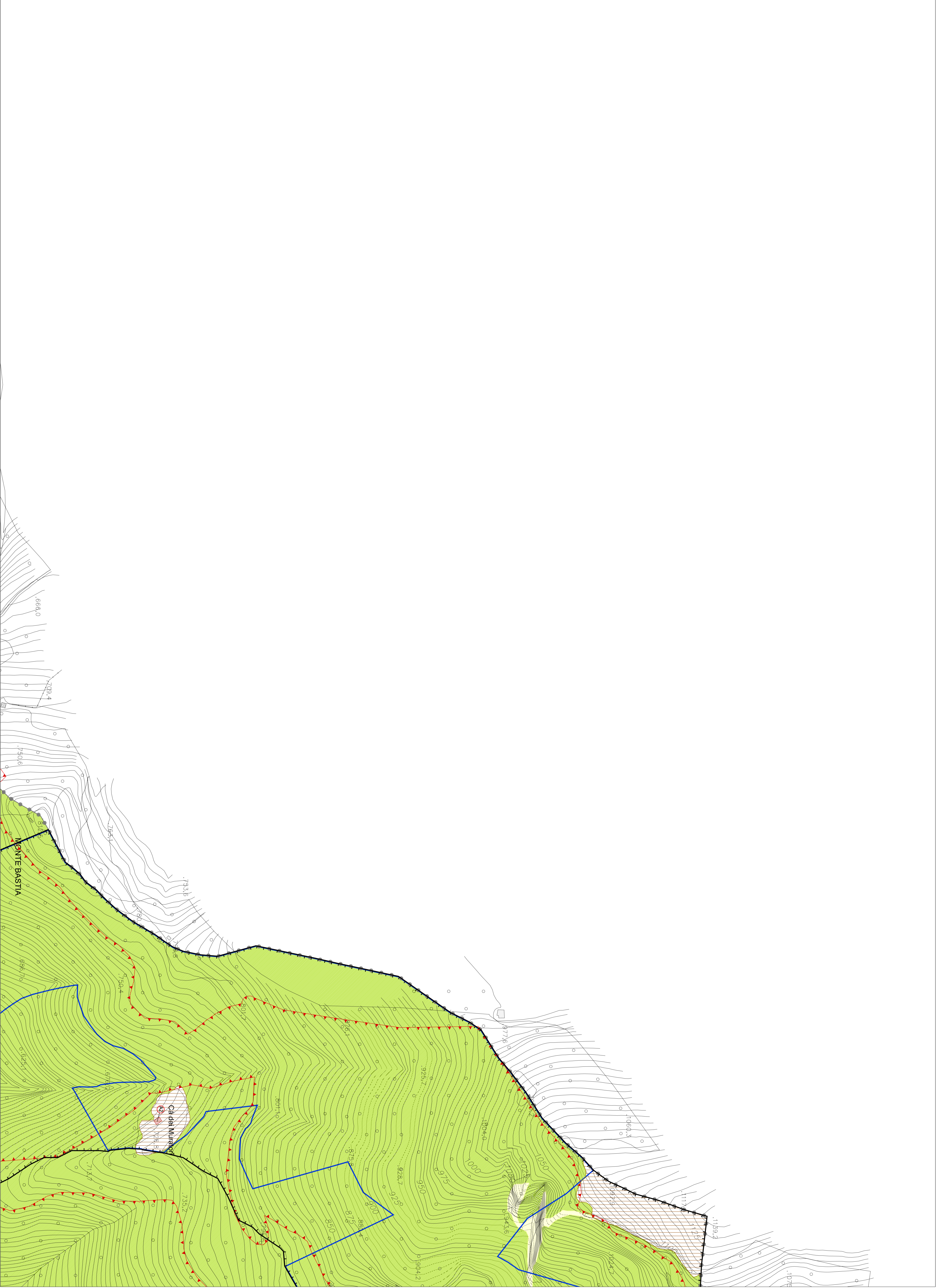


- confine comunale
- SISTEMA AMBIENTALE**
  - perimetro SIC Valpredina e Misna
  - perimetro riserva naturalistica Valpredina
  - ambiti di riserva naturalità (sfr. 400 m)
  - pareti rocciose e aree edifiche prive o pressoché prive di vegetazione
  - spazi aperti sommitali e interclusi
  - ambiti boschi
  - spazi aperti dei versanti collinari
  - corridoi di connessione ecologica
  - aree di frangia urbana di riqualificazione ambientale
- SISTEMA INSEDIATIVO**
  - AMBITI A PREVALENTE DESTINAZIONE RESIDENZIALE**
    - nuclei urbani di antica formazione - A1
    - edifici sparsi di pregio ambientale - A2
    - ambiti ad impianto urbanistico consolidato - B1
    - ambiti di completamento - B2
    - ambiti assoggettati a pianificazione attuativa in corso - B3
    - ambiti di riqualificazione urbana - B4
    - ambiti di trasformazione (Documento di piano)
  - AMBITI A PREVALENTE DESTINAZIONE PRODUTTIVA**
    - ambili ad impianto urbanistico consolidato - D1
    - ambili terziario - fieritivi e terziario - commerciali ad impianto urbanistico consolidato - D1 bis
- SISTEMA DEI SERVIZI - PIANO DEI SERVIZI**
  - SERVIZI ESISTENTI**
    - servizi esistenti
    - fascia di rispetto cimiteriale
    - sorgenti e pozzi idrici artigli
    - ad uso umano - zona di tutela assoluta
  - SERVIZI DI PROGETTO**
    - attrezzature scolastiche
    - verde attrezzato
    - parcheggi pubblici
    - parcheggi privati
    - nuovo municipio
- SISTEMA INFRASTRUTTURALE - PIANO DEI SERVIZI**
  - viabilità esistente
  - viabilità di progetto
  - passi ccdpcedonali di progetto
  - tracce di rispetto stradale
  - PRESCRIZIONI GEOLOGICHE**
    - zone 4 di fattibilità geologica



modificato come da DCC. n. 41 del 5 dicembre 2009 di approvazione definitiva

**COMUNE DI CENATE SOPRA**  
PROVINCIA DI BERGAMO

**PIANO DI GOVERNO DEL TERRITORIO**

**PIANO DELLE REGOLE**

TAVOLA DELLA DISCIPLINA DELLE AREE

TAVOLA  
SCALA 1:2500  
**2.5**  
MARZO 2009  
AGG. GENNAIO 2010

gruppo di progettazione:  
COORDINATORE E URBANISTA ARCHITETTO DANIELE CHIKROLINI  
ARCHITETTO DOTT. CONRADO CROTTI  
GEOL. DOTT. ANDREA GRITTI