

COMUNE DI CENATE SOPRA
PROVINCIA DI BERGAMO

PIANO DI GOVERNO DEL TERRITORIO

DOCUMENTO DI PIANO
PROGETTO

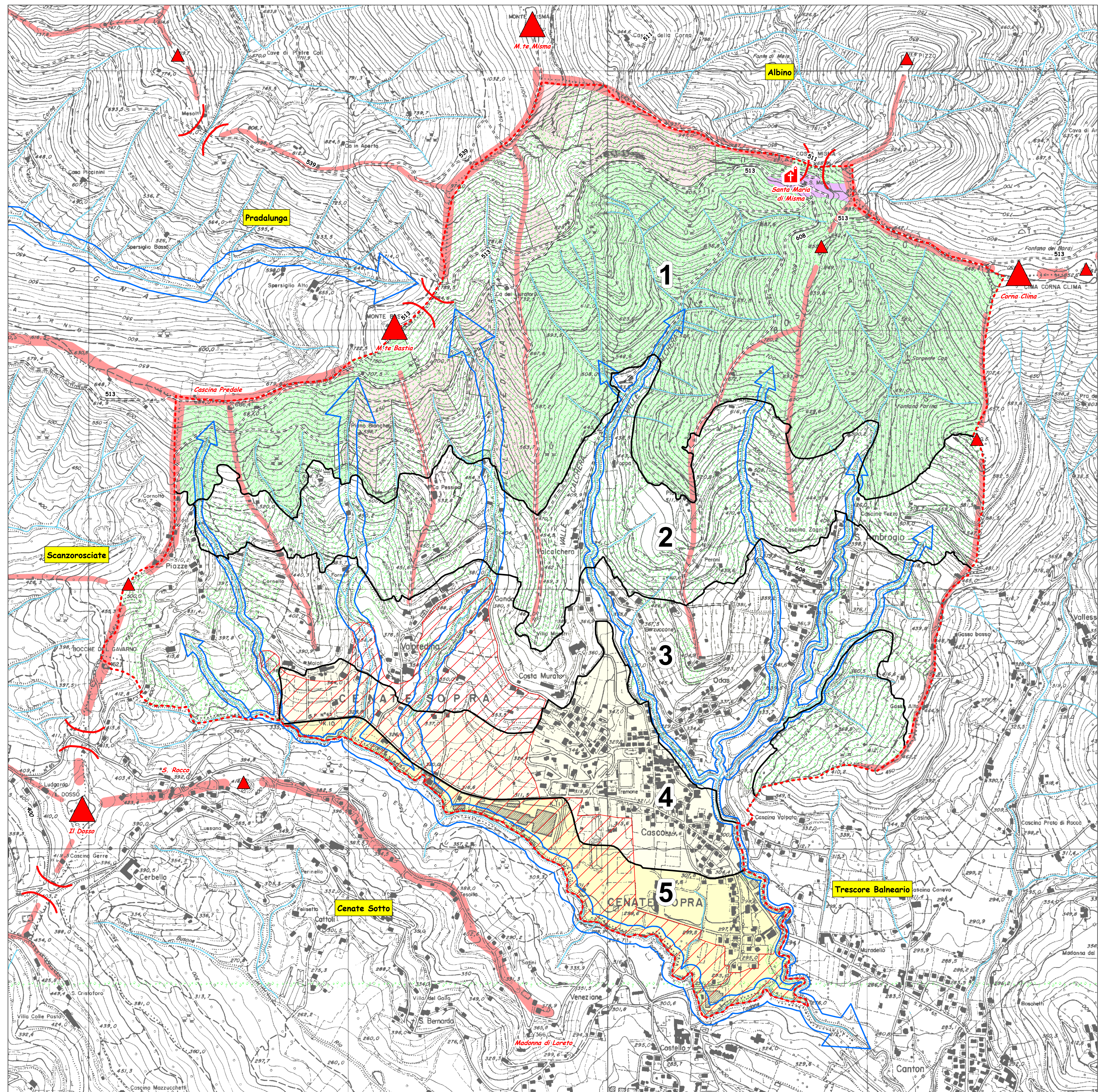
TAVOLA DELLE PREVISIONI DI PIANO:
SISTEMA AMBIENTALE

TAVOLA
6.1

SCALA 1:5.000

FEBBRAIO 2009

gruppo di progettazione:
COORDINATORE E URBANISTA: ARCHITETTO DANIELE CHIAROLINI
AGRONOMO: DOTT. CONTARDO CROTTI
GEOLOGO: DOTT. ANDREA GRITTI



LEGENDA

| | | | |
|--|---|------------|---|
| | Confine comunale | | |
| | Cime - energie di rilievo | | |
| | Selle - passi | | |
| | Criniali principali | | LE FORME Elementi della morfologia |
| | Criniali secondari | | |
| | Reticolo idrografico superficiale | | |
| | Versanti chiusi boscati | II MISMA | LA STRUTTURA DEL PAESAGGIO Quadri paesaggistici |
| | Boschi presidati | | |
| | Fascia collinare | LA COLLINA | |
| | Pedecollina | | |
| | Alluvioni del T. Tadone | LA PIANURA | |
| | Riserva e SIC Valpredina | | I VALORI AMBIENTALI |
| | Corridoi ecologici di rilievo Provinciale | | |
| | Corridoi ecologici di rilievo Comunale | | |
| | Boschi e aree intercluse | | |
| | Aree di frangia urbana di riqualificazione ambientale | | |
| | Sentieri dell'accessibilità | | I LUOGHI DELLA FRUIZIONE |
| | Segnavia CAI | | |
| | Riserva Valpredina | | |
| | Santuario S. Maria di Misma | | |