

COMUNE DI CENATE SOPRA
PROVINCIA DI BERGAMO

PIANO DI GOVERNO DEL TERRITORIO

DOCUMENTO DI PIANO
PROGETTO

SISTEMI TERRITORIALI

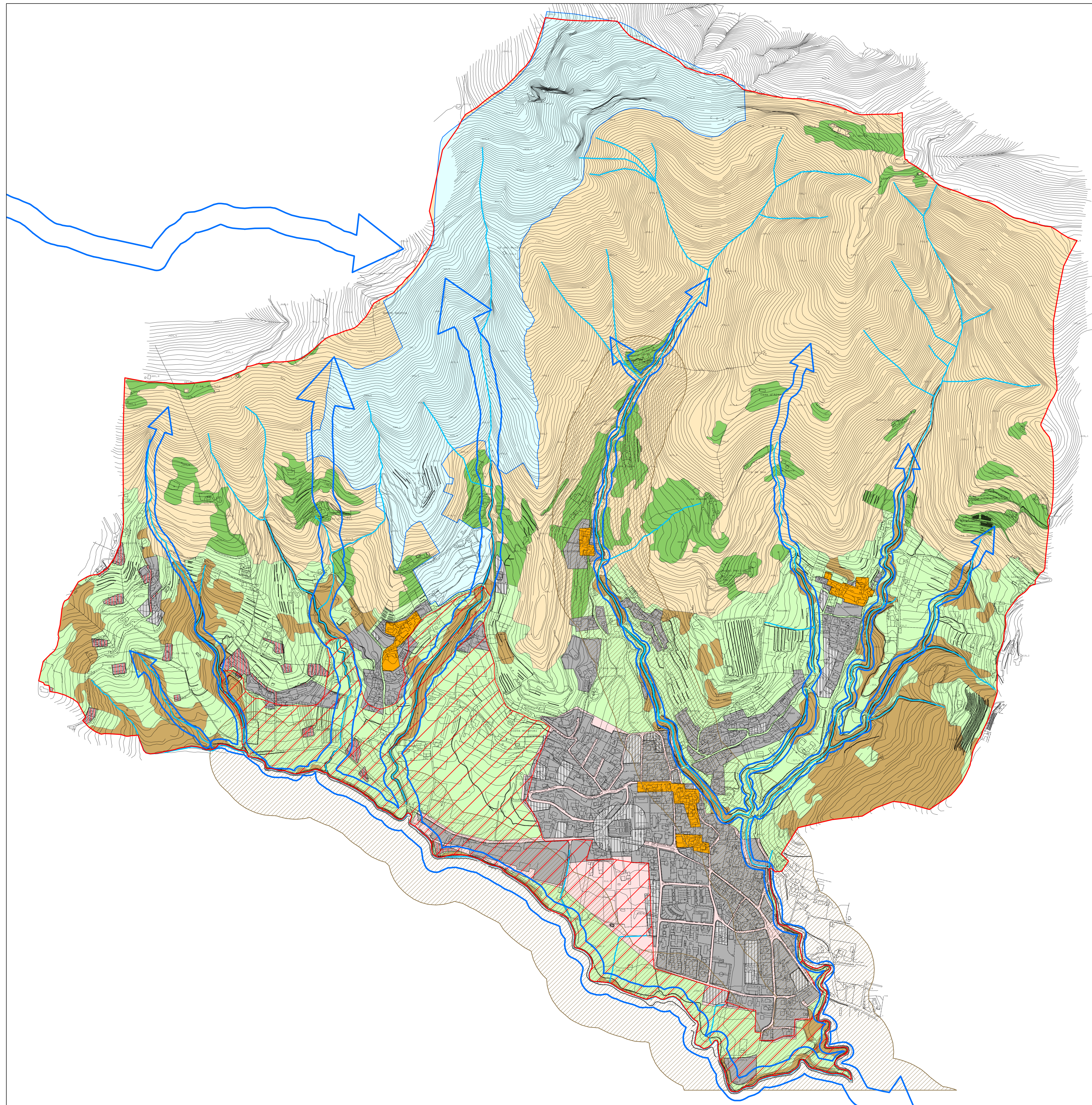
TAVOLA

5

SCALA 1:5.000

FEBBRAIO 2009

gruppo di progettazione:
COORDINATORE E URBANISTA: ARCHITETTO DANIELE CHIAROLINI
AGRONOMO: DOTT. CONTARDO CROTTI
GEOLOGO: DOTT. ANDREA GRITTI



LEGENDA

SISTEMI	AREE e AMBITI	ELEMENTI e FUNZIONI	
Sistema Urbano	Tessuti urbani Edificati	Centri storici e Aree urbanizzate P.T.C.P.	
	Tessuti urbani Consolidati	Aree con fenomeni urbanizzativi in atto P.T.C.P.	
Sistema Rurale-Paesistico-Ambientale	Area a destinazione definita	Aree di primo riferimento per la pianificazione locale P.T.C.P.	
	Aree prevalentemente destinate all'agricoltura	Prevalso l'attività produttiva primaria con forti relazioni funzionali, paesaggistiche ed ecologico-ambientali, con l'intero contesto. Prevalgono le attività ausiliarie della coltura cerealicola la vite e le colture orticole protette e in pieno campo. Comprendono luoghi presidati in cui sono in atto attività agricole o che sono potenzialmente idonee a svolgere tali funzioni.	
	Ambiti di prevalente valenza paesistica	Comprendono boschi per il loro particolare significato ambientale e paesaggistico, riconosciuto anche dal P.T.C.P. e i beni ambientali espressamente tutelati.	
	Ambiti a prevalente valenza ambientale e naturalistica	Ambiti caratterizzati da diversi usi del suolo in cui vigono norme regionali, nazionali e comunitarie finalizzate alla tutela e alla salvaguardia ambientale dove gli interventi ammissibili sono subordinati a valutazioni di compatibilità ambientale "SIC IT2060016" "Valpredina e Misna".	
	Sistemi a rete e ambiti di riqualificazione ambientale	Il territorio comunale presenta una buona biopermeabilità e buoni valori naturalistici. La rete delle infrastrutture e i tessuti edificati che determinano condizioni di discontinuità sono stemperati dai corridoi di connessione determinati dal reticolo idrico superficiale con le pertinenze ripariali e con le frange boschive che danno vita a una rete verde che articola e qualifica l'intero spazio rurale.	
		Boschi	
		Art. 142 l. n. 430/1998	
		SIC IT2060016	
		Corridoi di connessione	
		Rete verde	
		Aree di frangia urbana di riqualificazione ambientale	