

COMUNE DI CENATE SOPRA
PROVINCIA DI BERGAMO

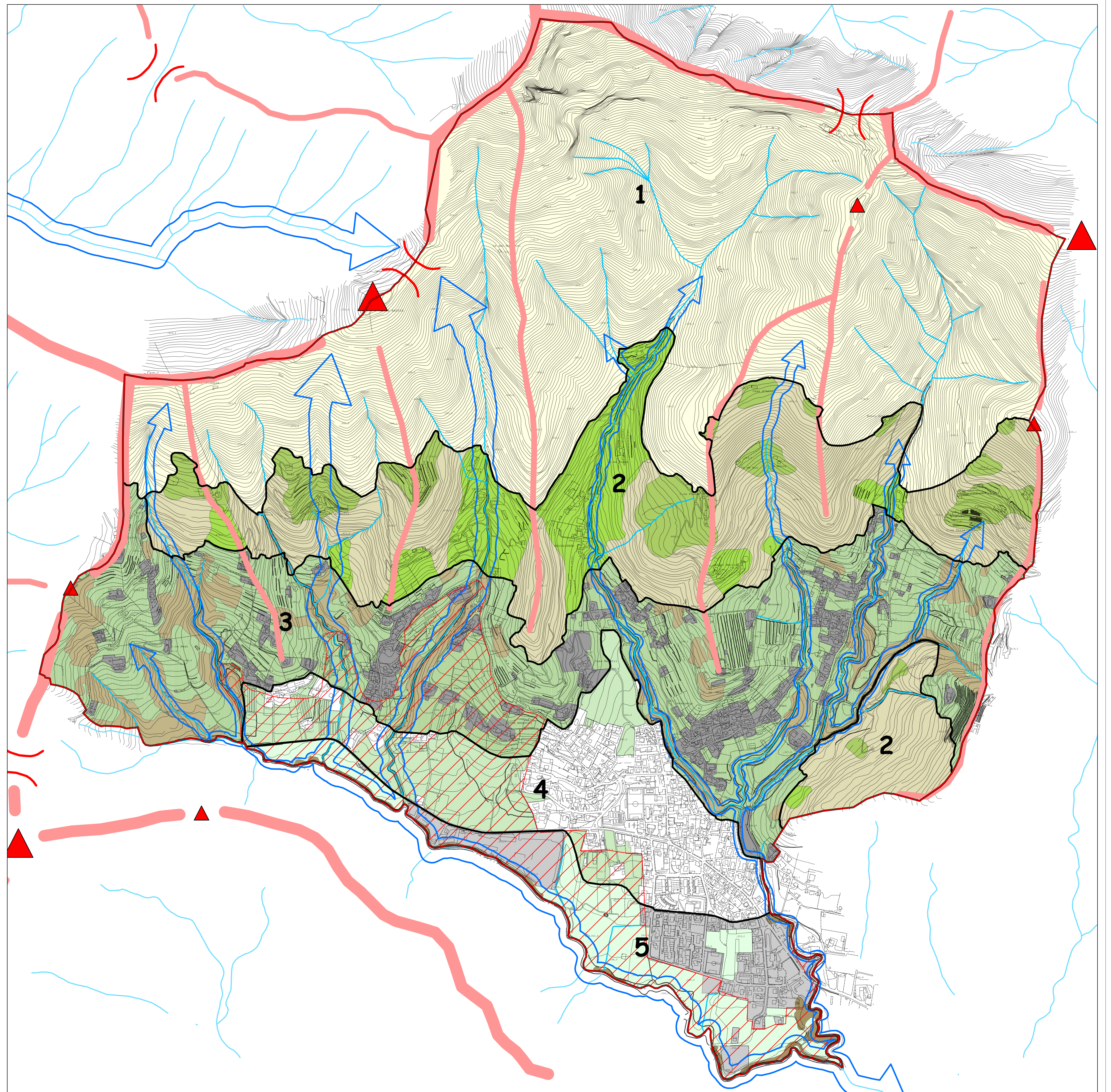
PIANO DI GOVERNO DEL TERRITORIO

DOCUMENTO DI PIANO
PROGETTO

CARTA DEL PAESAGGIO E RETE ECOLOGICA

TAVOLA
4.1
SCALA 1:5.000
FEBBRAIO 2009

gruppo di progettazione:
COORDINATORE E URBANISTA: ARCHITETTO DANIELE CHIAROLINI
AGRONOMO: DOTT. CONTARDO CROTTI
GEOLOGO: DOTT. ANDREA GRITTI



LEGENDA

| | Paesaggi | Unità di paesaggio | |
|---|---|--|--|
| 1 | I Versanti chiusi boscati | I boschi chiusi del Monte Bastia, della Valpredina e della Costa del Mismo | |
| 2 | L'ambito dei boschi presidati | I dossi e i compluvii boscati | |
| | | Le aree intercluse presidate | |
| | | I bassi versanti e i fondovalle coltivati | |
| 3 | La fascia collinare di raccordo | I nuclei e le case sparse | |
| | | I prati arborati, la vite e i coltivi | |
| | | Le frange arborate | |
| 4 | Ambiti sub pianeggianti di fondovalle | Spazi aperti dei coltivi in pieno campo e protetti | |
| | | Aree urbanizzate e infrastrutturate | |
| 5 | La piana alluvionale del Tadone | Prati stabili e coltivi | |
| | | Ambiti urbanizzati ed edificati | |
| | | Franghe boscate ripariali | |
| | Aree di frangia urbana di riqualificazione ambientale | | |

| Altri elementi del paesaggio | | Elementi della rete ecologica | |
|------------------------------|---------------------------|-------------------------------|--|
| | Crinali principali | | Core- Area-versanti chiusi boscati |
| | Dossi e crinali secondari | | Corridoi ecologici provinciali di II livello |
| | Cime | | Corridoi ecologici di livello comunale |
| | Selle | | |
| | Reticolo idrografico | | |