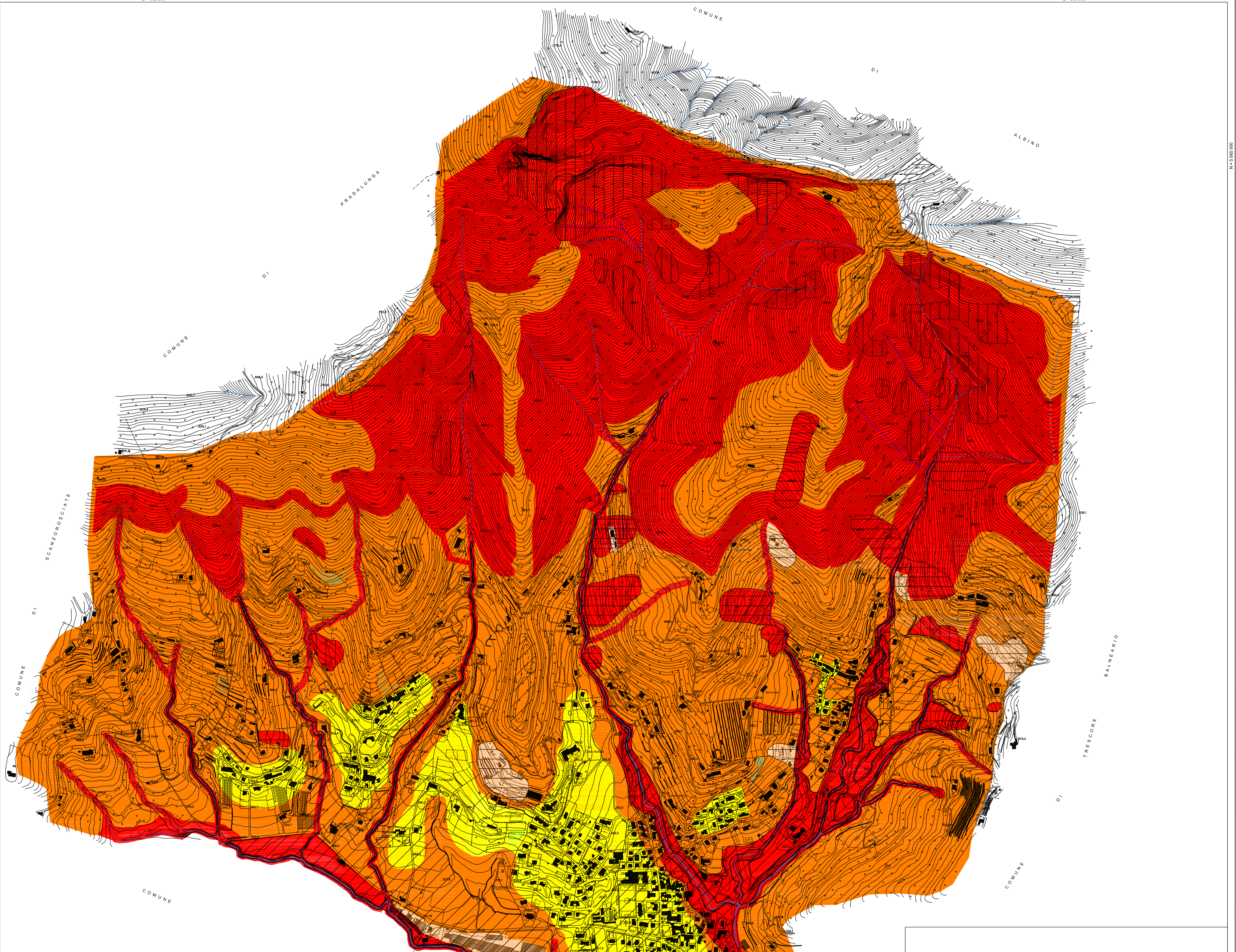


E = 562 500

E = 565 500

N = 5 205 000

N = 5 205 000



LEGENDA

CLASSI DI FATTIBILITA'

- 2** **CLASSE 2: aree con modeste limitazioni**
 In questa classe ricadono aree in cui sono state riscontrate modeste limitazioni alla variazione di destinazione d'uso. Dovranno essere indicate le specifiche costruttive degli interventi edificatori e degli eventuali interventi mitigazione del rischio
- 3** **CLASSE 3: aree con consistenti limitazioni**
 In questa classe ricadono aree in cui sono state riscontrate consistenti limitazioni alla variazione di destinazione d'uso. Dovranno essere definiti puntualmente i supplementi di indagine relativi alle problematiche da approfondire al fine di valutare la compatibilità degli interventi
- 3** **CLASSE 3 speciale: aree con consistenti limitazioni**
 In questa classe ricadono aree in cui sono state riscontrate consistenti limitazioni alla variazione di destinazione d'uso. Qualsiasi opera dovrà essere preceduta da una approfondita indagine geotecnica.
- 4** **CLASSE 4: aree con gravi limitazioni**
 In questa classe ricadono aree in cui sono state riscontrate gravi limitazioni alla variazione di destinazione d'uso per le condizioni di elevata pericolosità e vulnerabilità individuate. In queste zone sono escluse nuove edificazioni se non opere tese al consolidamento e alla sistemazione idrogeologica per la messa in sicurezza dei siti.

CLASSI DI PERICOLOSITA' SISMICA LOCALE

- Classe H3
- Classe H2- livello di approfondimento 3° o utilizzo dei parametri previsti per la zona sismica superiore
- Classe H2- livello di approfondimento 2°

E = 563 000

E = 565 500

N = 5 205 000

N = 5 205 000

modificato come da DCC. n. 41 del 5 dicembre 2009 di approvazione definitiva

COMUNE DI CENATE SOPRA
PROVINCIA DI BERGAMO

PIANO DI GOVERNO DEL TERRITORIO

DOCUMENTO DI PIANO
PROGETTO

TAVOLA
3.1

SCALA 1:5.000

FEBBRAIO 2009
AGG. GENNAIO 2010

gruppo di progettazione:
COORDINATORE E URBANISTA: ARCHITETTO DANIELE CHIAROLINI
AGRONOMO: DOTT. CONTARDO CROTTI
GEOLOGO: DOTT. ANDREA GRITTI

N = 5 205 000

N = 5 205 000