

COMUNE DI CENATE SOPRA

PROVINCIA DI BERGAMO

PIANO DI GOVERNO DEL TERRITORIO

**DOCUMENTO DI PIANO
QUADRO CONOSCITIVO**

COMPONENTE TERRITORIALE E URBANISTICA
NUCLEO DI S. AMBROGIO - SCHEDE

ALLEGATO

A.7.2b

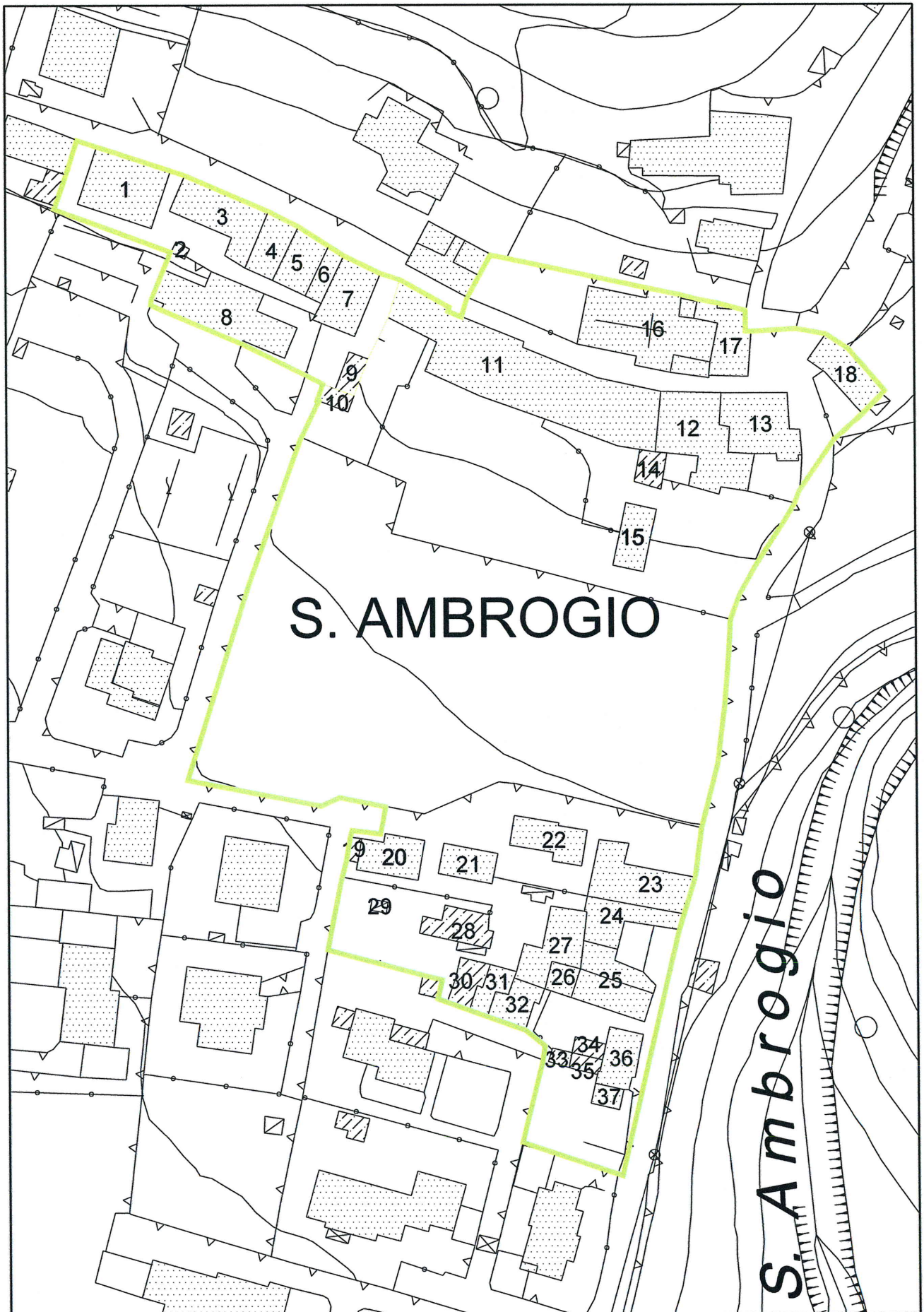
FEBBRAIO 2009

gruppo di progettazione:

COORDINATORE E URBANISTA: ARCHITETTO DANIELE CHIAROLINI

AGRONOMO: DOTT. CONTARDO CROTTI

GEOLOGO: DOTT. ANDREA GRITTI



S. AMBROGIO

S. Ambrogio

**COMUNE DI CENATE SOPRA
SCHEDATURA CENTRO STORICO DI S. AMBROGIO**

numero unità censita

1

A - INFORMAZIONI GENERALI

ubicazione: via S. Ambrogio

B - CONSISTENZA PLANIVOLUMETRICA

superficie coperta: 160,73 mq piani: 3+sottotetto
h virtuale: 11,90 mt volume: 1912,68 mc

C - STATO DI FATTO

Destinazione d'uso

piano terra: residenza
piani superiori: residenza

Condizioni fisico-funzionali

manto di copertura:
finitura della facciata: intonaco a civile con zoccolatura in pietra, finestre al piano terra con contorno in mattoncini
serramenti: legno
elementi di chiusura: ante in legno , inferriate
cornicione di gronda: travetti in legno
canali e pluviali: lamiera preverniciata, rame

Condizione di conservazione generale: media

Valutazione generale

elementi di rilievo:
elementi in contrasto: canaline impianti in facciata

Planimetria 1:1000

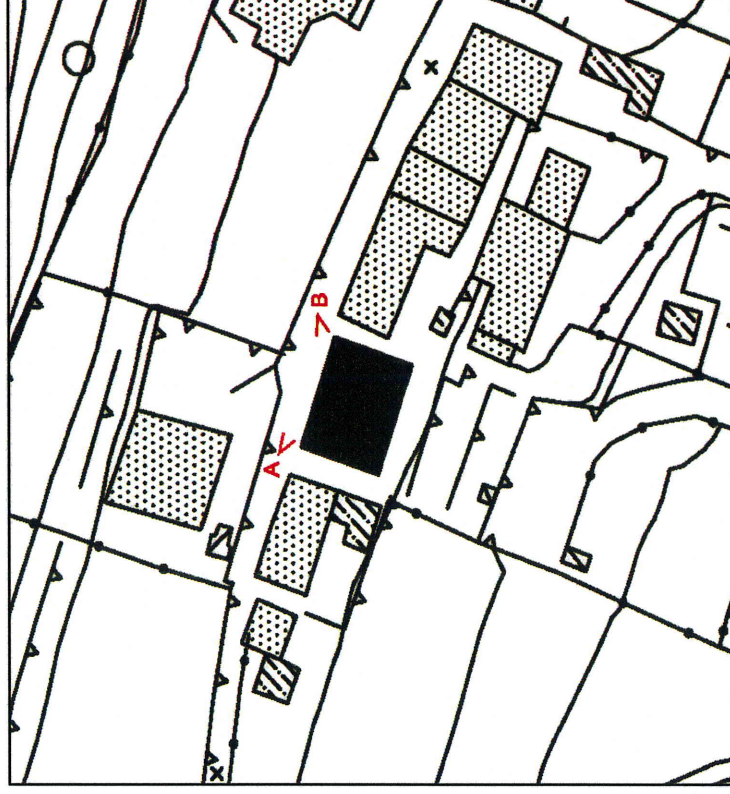


foto A

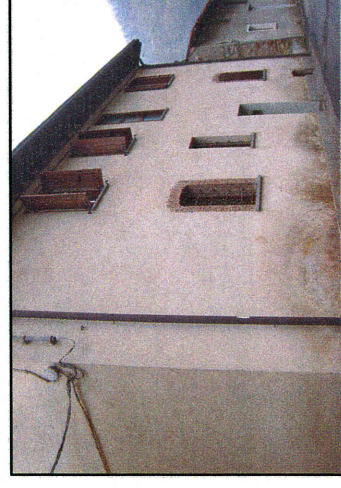


foto B

**COMUNE DI CENATE SOPRA
SCHEDATURA CENTRO STORICO DI S. AMBROGIO**

numero unità censita

2

A - INFORMAZIONI GENERALI

ubicazione: via S. Ambrogio

B - CONSISTENZA PLANIVOLUMETRICA

superficie coperta: 6,20 mq piani: 1
h virtuale: 3,30 mt volume: 20,46 mc

C - STATO DI FATTO

Destinazione d'uso

piano terra: deposito
piani superiori:

Condizioni fisico-funzionali

manto di copertura: tegole
finitura della facciata: intonaco a civile
serramenti:
elementi di chiusura:
cornicione di gronda: in legno
canali e pluviali: lamiera

Condizione di conservazione generale: pessima

Valutazione generale

elementi di rilievo:
elementi in contrasto:

Planimetria 1:1000



foto A

**COMUNE DI CENATE SOPRA
SCHEMATURA CENTRO STORICO DI S. AMBROGIO**

numero unità censita

3

A - INFORMAZIONI GENERALI

ubicazione: via S. Ambrogio

B - CONSISTENZA PLANIVOLUMETRICA

superficie coperta: 139,65 mq
h virtuale: 9,00 mt

piani: 2+sottotetto abitabile
volume: 1256,85 mc

C - STATO DI FATTO

Destinazione d'uso

piano terra: residenza
piani superiori: residenza

Condizioni fisico-funzionali

manto di copertura:
finitura della facciata: intonaco a civile con zoccolatura in pietra, angoli in pietra a vista, contorni in pietra a porte e finestre, balcone con parapetto in ferro, tenda parasole al P1°, luci esterne
serramenti: legno, alluminio al PT
elementi di chiusura: ante in legno, inferriate, veneziane
cornicione di gronda: travetti in legno
canali e pluviali: rame

Condizione di conservazione generale: ottima

Valutazione generale

elementi di rilievo:
elementi in contrasto:

Planimetria 1:1000

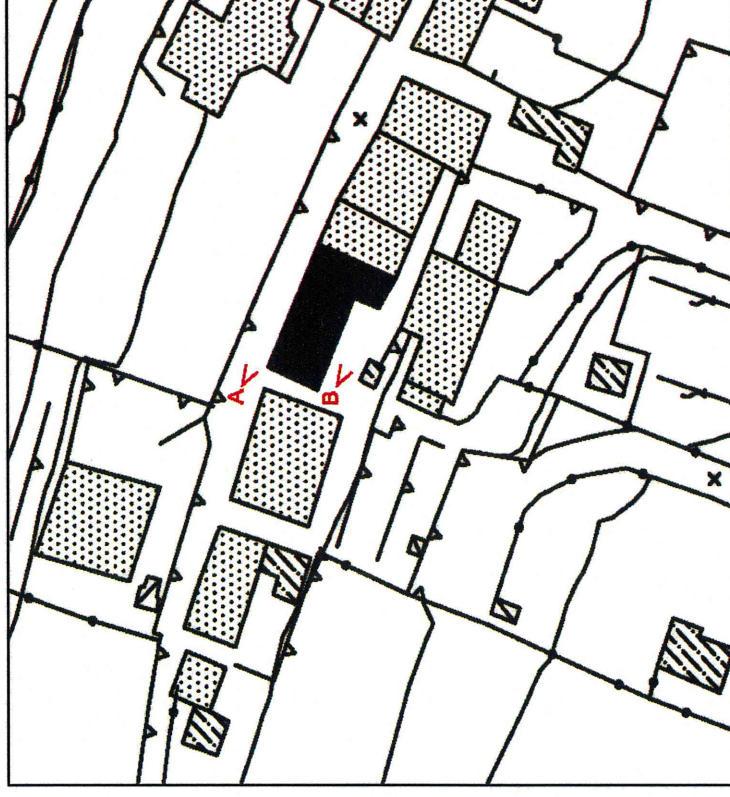


foto B



foto A

**COMUNE DI CENATE SOPRA
SCHEDATURA CENTRO STORICO DI S. AMBROGIO**

A - INFORMAZIONI GENERALI

ubicazione: via S. Ambrogio

B - CONSISTENZA PLANIVOLUMETRICA

superficie coperta: 67,59 mq
h virtuale: 9,00 mt
piani: 2+soffitto abitabile
volume: 608,31 mc

C - STATO DI FATTO

Destinazione d'uso

piano terra: residenza
piani superiori: residenza

Condizioni fisico-funzionali

manto di copertura:
finitura della facciata: intonaco a civile con zoccolatura strolciata, balconi con parapetto in cemento, porta d'ingresso e finestre con contorno in pietra
serramenti: legno
elementi di chiusura: inferriate, ante in legno e veneziane
cornicione di gronda: legno
canali e pluviali: lamiera preverniciata

Condizione di conservazione generale: pessima

Valutazione generale

elementi di rilievo:
elementi in contrasto: canaline impianti in facciata

Planimetria 1:1000

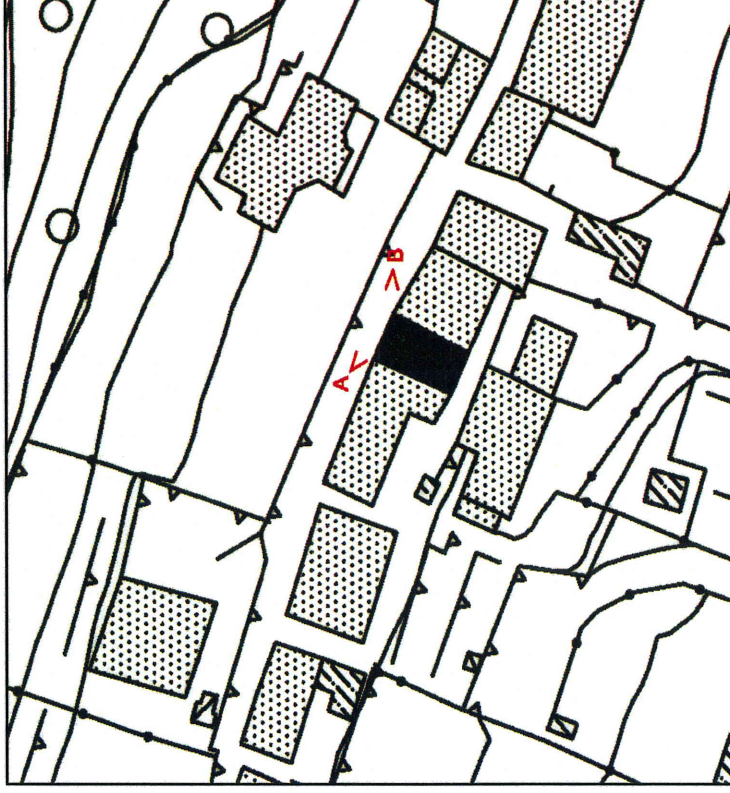


foto A



foto B

**COMUNE DI CENATE SOPRA
SCHEMATURA CENTRO STORICO DI S. AMBROGIO**

numero unità censita

5

A - INFORMAZIONI GENERALI

ubicazione: via S. Ambrogio

B - CONSISTENZA PLANIVOLUMETRICA

superficie coperta: 70,19 mq piani: 3
h virtuale: 9,90 mt volume: 694,88 mc

C - STATO DI FATTO

Destinazione d'uso

piano terra: residenza
piani superiori: residenza

Condizioni fisico-funzionali

manto di copertura: tegole
finitura della facciata: intonaco a civile con zoccolatura in pietra, balcone con parapetto in ferro
serramenti: legno
elementi di chiusura: inferriate, ante in legno e tapparelle
cornicione di gronda: travetti in legno
canali e pluviali: lamiera preverniciata

Condizione di conservazione generale: media

Valutazione generale

elementi di rilievo:
elementi in contrasto:

Planimetria 1:1000

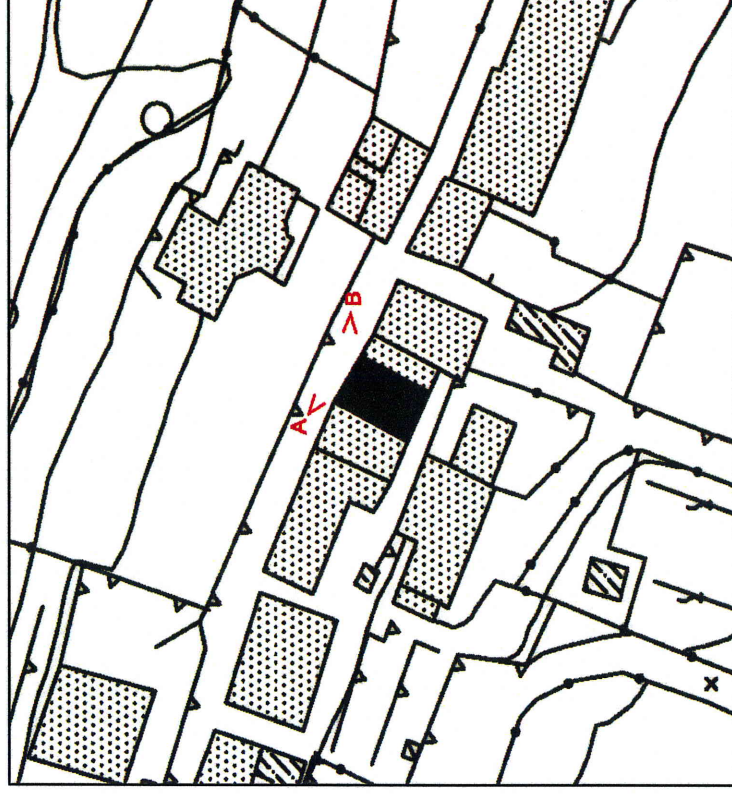


foto A



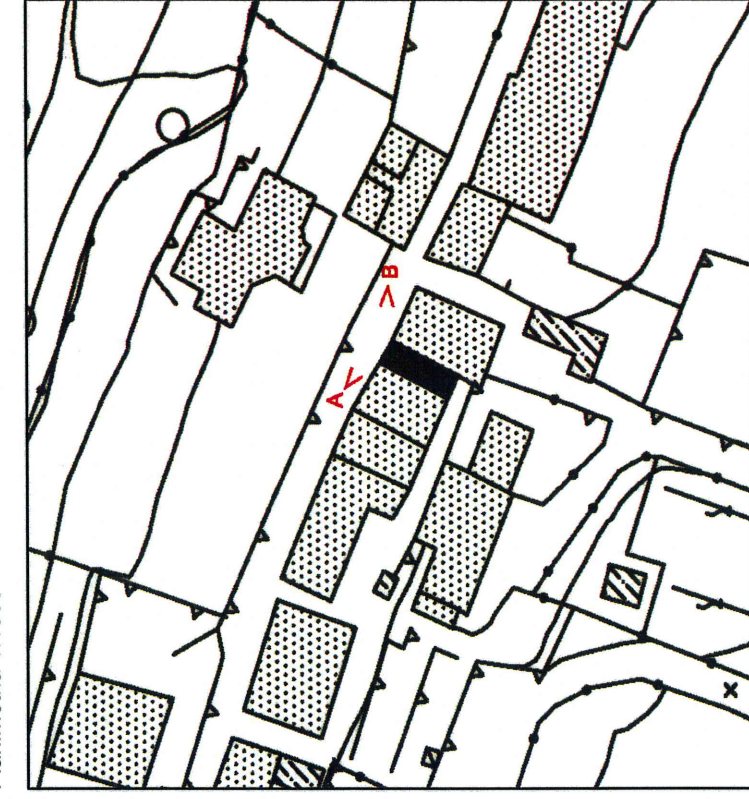
foto B

**COMUNE DI CENATE SOPRA
SCEDATURA CENTRO STORICO DI S. AMBROGIO**

numero unità censita

6

Planimetria 1:1000



A - INFORMAZIONI GENERALI

ubicazione: via S. Ambrogio

B - CONSISTENZA PLANIVOLUMETRICA

superficie coperta: 32,93 mq
h virtuale: 6,60 mt
piani: 2
volume: 217,34 mc

C - STATO DI FATTO

Destinazione d'uso

piano terra: residenza
piani superiori: residenza

Condizioni fisico-funzionali

manto di copertura:
finitura della facciata: intonaco a civile con zoccolatura strollata, al P2° apertura tamponata con assi in legno
serramenti: legno
elementi di chiusura: inferriate
cornicione di gronda: travetti in legno
canali e pluviali: lamiera

Condizione di conservazione generale: pessima

Valutazione generale

elementi di rilievo:
elementi in contrasto:



foto A

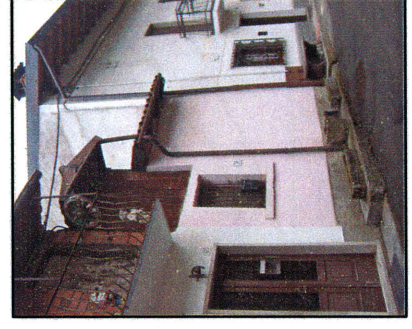


foto B

**COMUNE DI CENATE SOPRA
SCHEMATURA CENTRO STORICO DI S. AMBROGIO**

numero unità censita

7

A - INFORMAZIONI GENERALI

ubicazione: via S. Ambrogio

B - CONSISTENZA PLANIVOLUMETRICA

superficie coperta: 104,70 mq piani: 2+sottotetto abitabile
h virtuale: 9,00 mt volume: 942,30 mc mc

C - STATO DI FATTO

Destinazione d'uso

piano terra: residenza
piani superiori: residenza

Condizioni fisico-funzionali

manto di copertura: tegole
finitura della facciata: al PT intonaco a civile con zoccolatura strollata, al piano superiore facciata in mattoni, balcone con parapetto in ferro, luci esterne, portico sul retro, tettoia in plexiglass sopra le finestre sulla facciata laterale

serramenti: legno
elementi di chiusura: tapparelle, inferriate
cornicione di gronda: travetti in legno
canali e pluviali: lamiera

Condizione di conservazione generale: pessima

Valutazione generale

elementi di rilievo:
elementi in contrasto:

Planimetria 1:1000

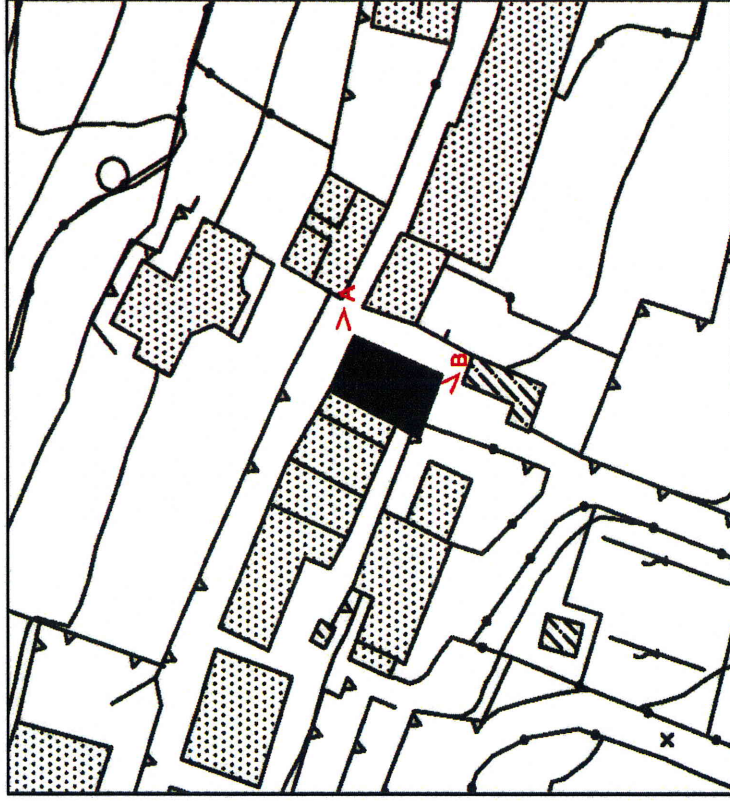


foto A



foto B

**COMUNE DI CENATE SOPRA
SCHEMATURA CENTRO STORICO DI S. AMBROGIO**

numero unità censita

8

A - INFORMAZIONI GENERALI

ubicazione: via S. Ambrogio

B - CONSISTENZA PLANIVOLUMETRICA

superficie coperta: 164,67 mq
h virtuale: 6,60 mt
piani: 2
volume: 1086,82 mc

C - STATO DI FATTO

Destinazione d'uso

piano terra: residenza
piani superiori: residenza

Condizioni fisico-funzionali

manto di copertura: tegole
finitura della facciata: intonaco a civile, balconi con parapetto in ferro, luci esterne, tende parasole al P1°
serramenti: legno
elementi di chiusura: ante in legno
cornicione di gronda: cemento
canali e pluviali: lamiera preverniciata, rame

Condizione di conservazione generale: media

Valutazione generale

elementi di rilievo:
elementi in contrasto:

Planimetria 1:1000

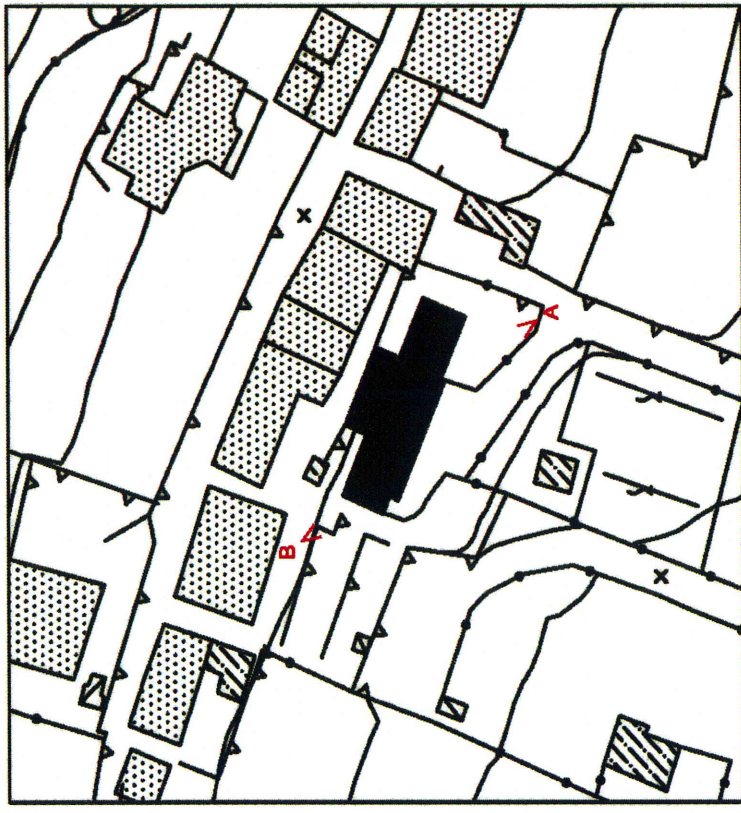


foto A



foto B

**COMUNE DI CENATE SOPRA
SCHEMATURA CENTRO STORICO DI S. AMBROGIO**

numero unità censita

9

A - INFORMAZIONI GENERALI

ubicazione: via S. Ambrogio

B - CONSISTENZA PLANIVOLUMETRICA

superficie coperta: 27,58 mq
h virtuale: 3,30 mt

piani: 1
volume: 91,01 mc

C - STATO DI FATTO

Destinazione d'uso

piano terra: deposito
piani superiori:

Condizioni fisico-funzionali

manto di copertura: lamiera
finitura della facciata: muratura non intonacata, pietra a vista e mattoni in laterizio
serramenti: legno
elementi di chiusura: portone in legno
cornicione di gronda: canali e pluviali:

Condizione di conservazione generale: pessima

Valutazione generale

elementi di rilievo:
elementi in contrasto:

Planimetria 1:1000

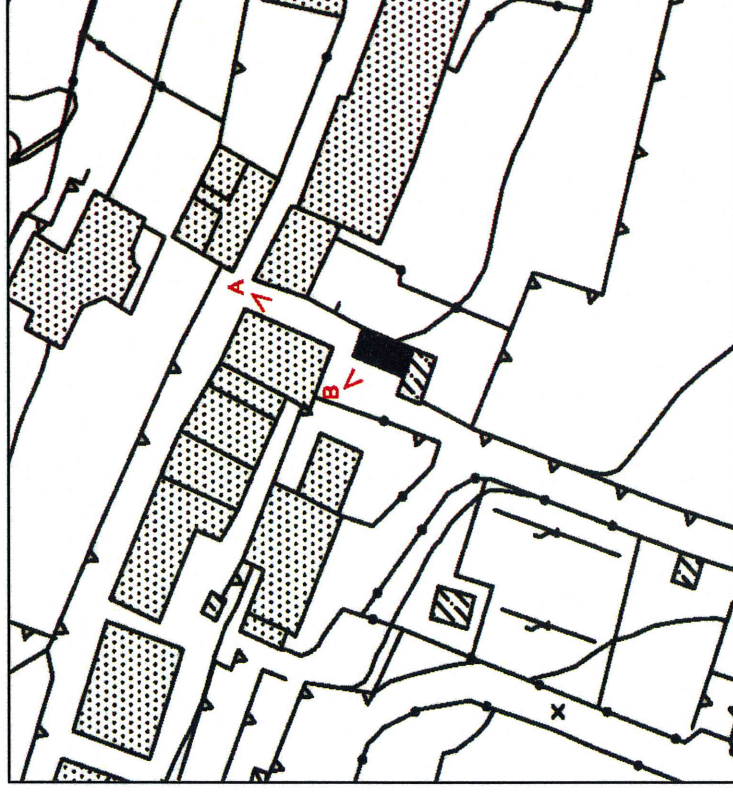


foto A



foto B

**COMUNE DI CENATE SOPRA
SCHEDATURA CENTRO STORICO DI S. AMBROGIO**

numero unità censita

10

A - INFORMAZIONI GENERALI

ubicazione: via S. Ambrogio

B - CONSISTENZA PLANIVOLUMETRICA

superficie coperta: 20,23 mq piani: 1
h virtuale: 3,30 mt volume: 66,76 mq

C - STATO DI FATTO

Destinazione d'uso

piano terra: deposito
piani superiori:

Condizioni fisico-funzionali

manto di copertura: coppi
finitura della facciata: intonaco e pietre, aperture tamponate con teli in pvc
serramenti:
elementi di chiusura:
cornicione di gronda: cemento
canali e pluviali:

Condizione di conservazione generale: pessima

Valutazione generale

elementi di rilievo:
elementi in contrasto:

Planimetria 1:1000

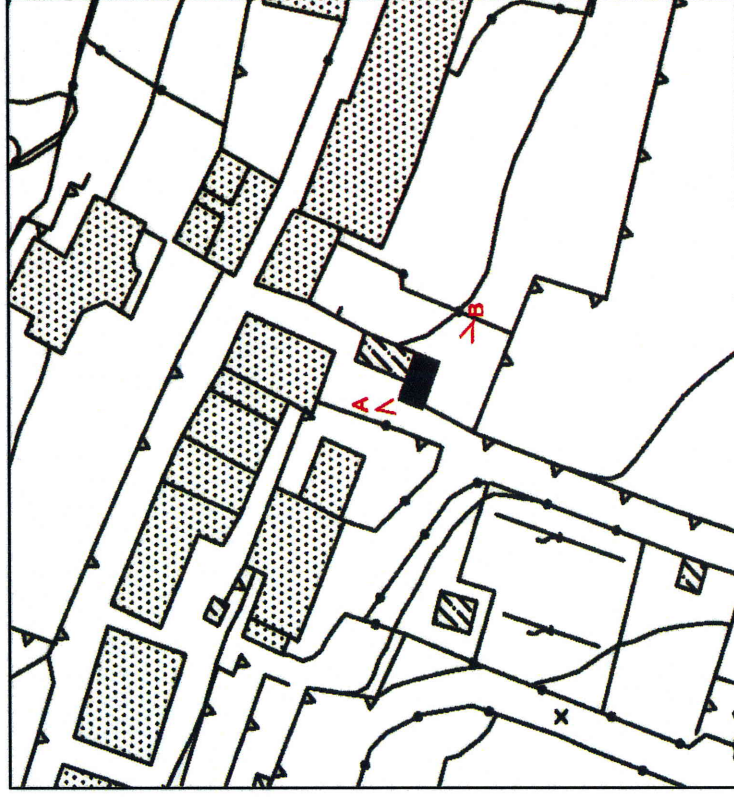


foto B



foto A

**COMUNE DI CENATE SOPRA
SCHEMATURA CENTRO STORICO DI S. AMBROGIO**

numero unità censita

11

A - INFORMAZIONI GENERALI

ubicazione: via S. Ambrogio

B - CONSISTENZA PLANIVOLUMETRICA

superficie coperta: 582,21 mq
h virtuale: 9,00 mt
piani: 2+sottotetto abitabile
volume: 5239,89 mc

C - STATO DI FATTO

Destinazione d'uso

piano terra: residenza
piani superiori: residenza

Condizioni fisico-funzionali

manto di copertura:
finitura della facciata: intonaco a civile e pietra con zoccolatura strollata,
contorno in pietra alle finestre
serramenti: legno
elementi di chiusura: ante e portone in legno, inferriate
cornicione di gronda: travetti in legno
canali e pluviali: lamiera preverniciata

Condizione di conservazione generale: pessima

Valutazione generale

elementi di rilievo:
elementi in contrasto:

Planimetria 1:1000

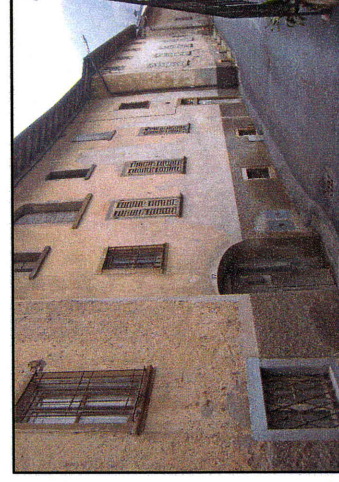


foto A

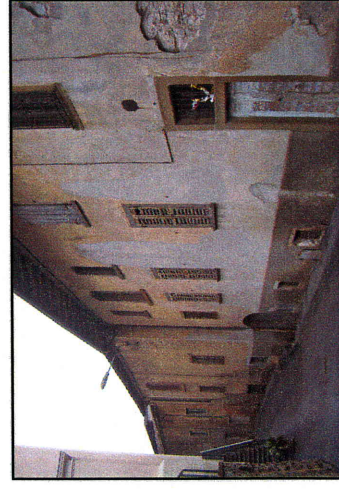


foto B

**COMUNE DI CENATE SOPRA
SCHEDATURA CENTRO STORICO DI S. AMBROGIO**

numero unità censita

12

A - INFORMAZIONI GENERALI

ubicazione: via S. Ambrogio

B - CONSISTENZA PLANIVOLUMETRICA

superficie coperta: 218,59 mq piani: 2+sottotetto
h virtuale: 8,60 mt volume: 1879,87 mc

C - STATO DI FATTO

Destinazione d'uso

piano terra: residenza
piani superiori: residenza

Condizioni fisico-funzionali

manto di copertura:
finitura della facciata: intonaco a civile e pietra
serramenti: legno, alluminio
elementi di chiusura: tapparelle, portone in legno, saracinesca in alluminio,
inferriate
cornicione di gronda: travetti in legno
canali e pluviali: lamiera, pvc

Condizione di conservazione generale: pessima

Valutazione generale

elementi di rilievo:
elementi in contrasto:

Planimetria 1:1000

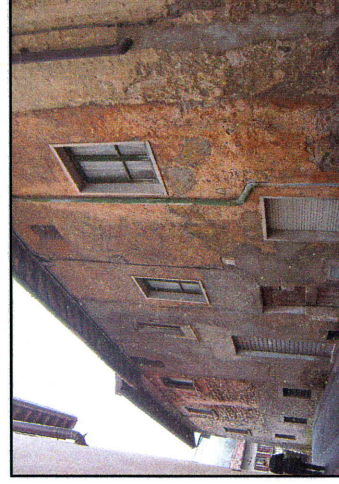


foto A

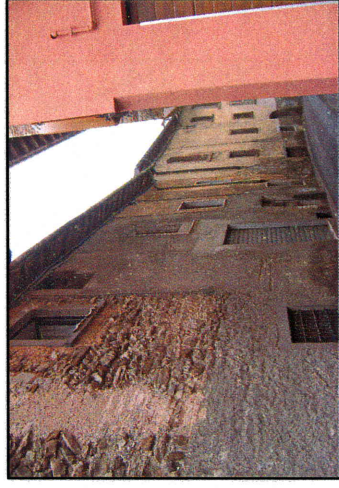


foto B

**COMUNE DI CENATE SOPRA
SCHEDATURA CENTRO STORICO DI S. AMBROGIO**

numero unità censita

13

A - INFORMAZIONI GENERALI

ubicazione: via S. Ambrogio

B - CONSISTENZA PLANIVOLUMETRICA

superficie coperta: 153,09 mq piani: 2 + sottotetto abitabile
h virtuale: 9,00 mt volume: 1377,81 mc

C - STATO DI FATTO

Destinazione d'uso

piano terra: residenza, autorimessa
piani superiori: residenza

Condizioni fisico-funzionali

manto di copertura: coppi
finitura della facciata: intonaco a civile e pietra, finestre con contorno in pietra,
ampie vetrate al 2° piano
serramenti: legno, alluminio
elementi di chiusura: porta d'ingresso in legno, inferriate
cornicione di gronda: travetti in legno
canali e pluviali: lamiera

Condizione di conservazione generale: media

Valutazione generale

elementi di rilievo: colonna in pietra lavorata vicino alla porta di ingresso
elementi in contrasto: serramenti in alluminio

Planimetria 1:1000

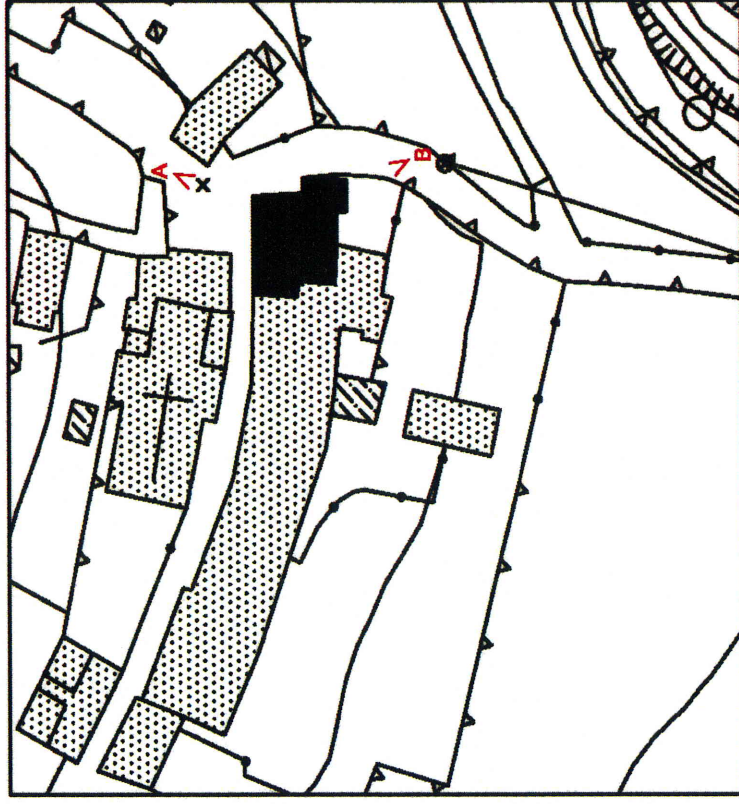


foto A



foto B

A - INFORMAZIONI GENERALI

ubicazione:

B - CONSISTENZA PLANIVOLUMETRICA

superficie coperta:

piani:

h virtuale:

volume:

C - STATO DI FATTO

Destinazione d'uso

piano terra:

piani superiori:

Condizioni fisico-funzionali

manto di copertura:

finitura della facciata:

serramenti:

elementi di chiusura:

cornicione di gronda:

canali e pluviali:

EDIFICIO NON RILEVATO

Condizione di conservazione generale:

Valutazione generale

elementi di rilievo:

elementi in contrasto:

A - INFORMAZIONI GENERALI

ubicazione:

B - CONSISTENZA PLANIVOLUMETRICA

superficie coperta:

piani:

h virtuale:

volume:

C - STATO DI FATTO

Destinazione d'uso

piano terra:

piani superiori:

Condizioni fisico-funzionali

manto di copertura:

finitura della facciata:

serramenti:

elementi di chiusura:

cornicione di gronda:

canali e pluviali:

Condizione di conservazione generale:

Valutazione generale

elementi di rilievo:

elementi in contrasto:

EDIFICIO NON RILEVATO

COMUNE DI CENATE SOPRA
SCHEDATURA CENTRO STORICO DI S. AMBROGIO

numero unità censita

16

A - INFORMAZIONI GENERALI

ubicazione: via S. Ambrogio

B - CONSISTENZA PLANIVOLUMETRICA

superficie coperta: 308,28 mq
h virtuale: piani:
volume:

C - STATO DI FATTO

Destinazione d'uso

piano terra: chiesa
piani superiori:

Condizioni fisico-funzionali

manto di copertura: tegole
finitura della facciata: intonaco a civile e pietra, elementi in marmo per la parte restante dell'edificio
serramenti:
elementi di chiusura: portone in legno
cornicione di gronda: cemento
canali e pluviali:

Condizione di conservazione generale: buona

Valutazione generale

elementi di rilievo:
elementi in contrasto:

Planimetria 1:1000

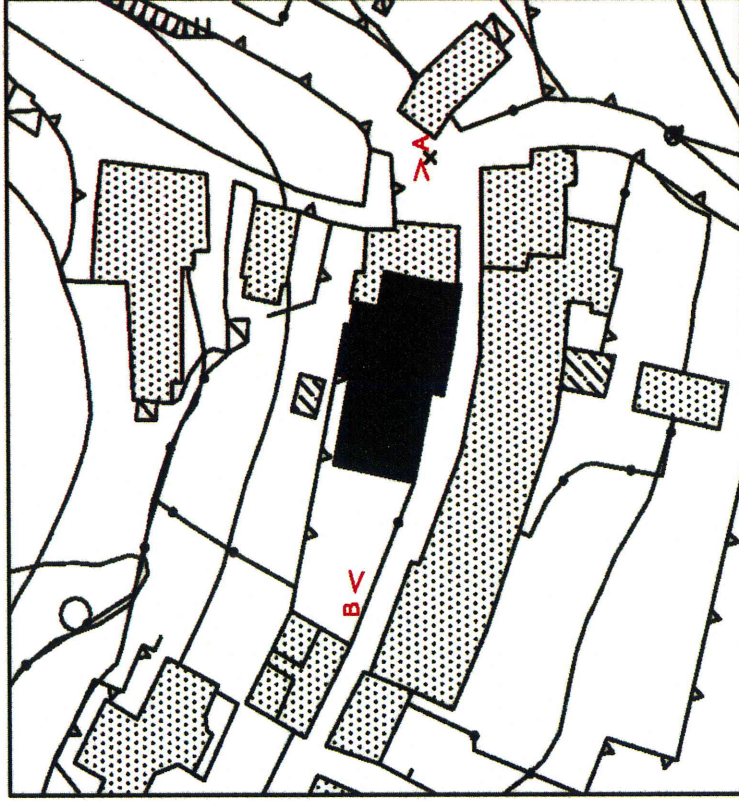


foto A



foto B

**COMUNE DI CENATE SOPRA
SCHEDATURA CENTRO STORICO DI S. AMBROGIO**

numero unità censita

17

A - INFORMAZIONI GENERALI

ubicazione: via S. Ambrogio

B - CONSISTENZA PLANIVOLUMETRICA

superficie coperta: 96,67 mq piani: 3
h virtuale: 9,90 mt volume: 957,03 mc

C - STATO DI FATTO

Destinazione d'uso

piano terra: autorimessa, residenza
piani superiori: residenza

Condizioni fisico-funzionali

manto di copertura: tegole
finitura della facciata: intonaco a civile, pilastro in pietra a vista, balconi con parapetto in legno uniti verticalmente da travetti in ferro, tenda parasole al P1°

serramenti: legno
elementi di chiusura: ante in legno, basculante in legno al piano terra
cornicione di gronda: travetti in legno
canali e pluviali: lamiera

Condizione di conservazione generale: ottima

Valutazione generale

elementi di rilievo:
elementi in contrasto: canaline impianto elettrico in facciata

Planimetria 1:1000

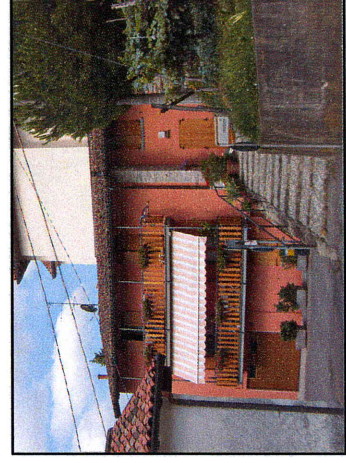
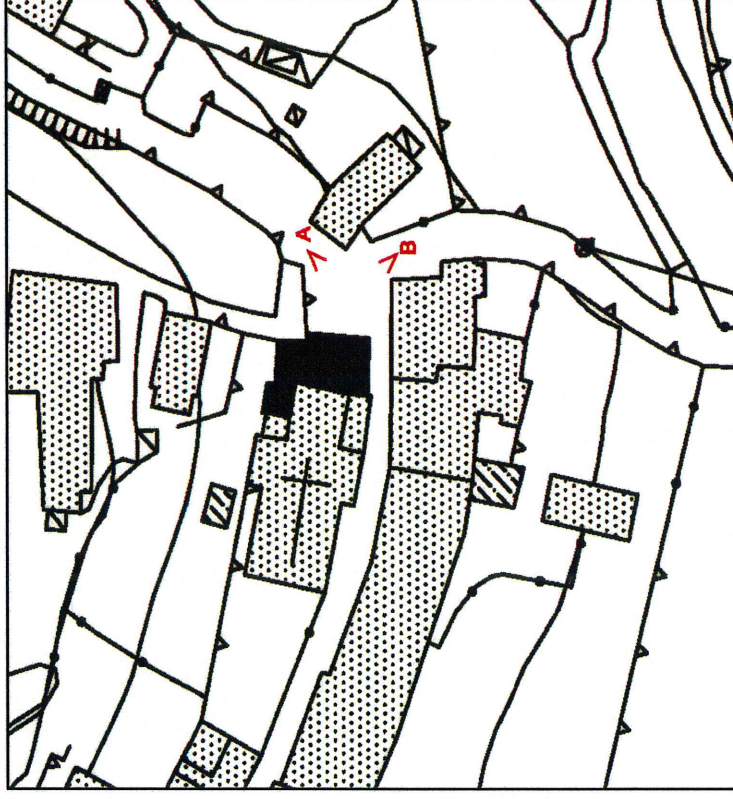


foto A



foto B

**COMUNE DI CENATE SOPRA
SCHEMATURA CENTRO STORICO DI S. AMBROGIO**

numero unità censita

18

A - INFORMAZIONI GENERALI

ubicazione: via S. Ambrogio

B - CONSISTENZA PLANIVOLUMETRICA

superficie coperta: 92,69 mq
h virtuale: 6,60 mt

piani: 2
volume: 611,75 mc

C - STATO DI FATTO

Destinazione d'uso

piano terra: residenza
piani superiori: residenza

Condizioni fisico-funzionali

manto di copertura: coppi
finitura della facciata: intonaco a civile con zoccolatura strollata, balcone con parapetto in ferro
serramenti: legno, lamiera
elementi di chiusura: ante in legno , basculante in legno
cornicione di gronda: travetti in legno
canali e pluviali: lamiera

Condizione di conservazione generale: media

Valutazione generale

elementi di rilievo:
elementi in contrasto:

Planimetria 1:1000

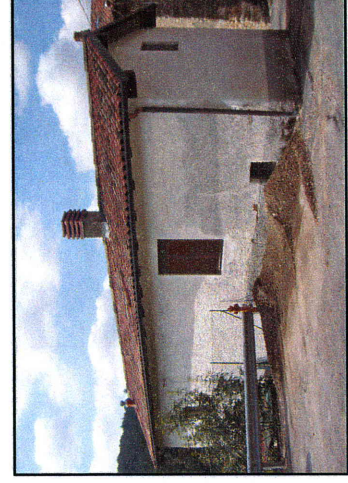
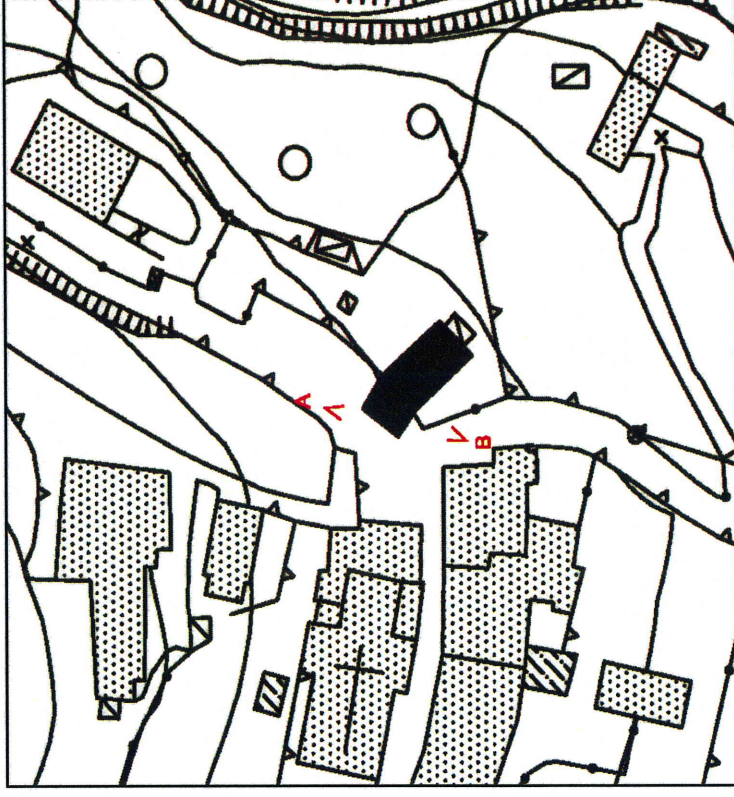


foto A



foto B

Planimetria 1:1000



A - INFORMAZIONI GENERALI

ubicazione: via S. Ambrogio

B - CONSISTENZA PLANIVOLUMETRICA

superficie coperta: 9,57 mq piani: 1
h virtuale: 3,30 mt volume: 31,58 mc

C - STATO DI FATTO

Destinazione d'uso

piano terra: deposito
piani superiori:

Condizioni fisico-funzionali

manto di copertura: lamiera
finitura della facciata: assi di legno e rete metallica
serramenti:
elementi di chiusura: porta in assi di legno e rete metallica
cornicione di gronda: lamiera
canali e pluviali:

Condizione di conservazione generale: pessima

Valutazione generale

elementi di rilievo:
elementi in contrasto:



foto A



foto B

**COMUNE DI CENATE SOPRA
SCHEDATURA CENTRO STORICO DI S. AMBROGIO**

numero unità censita

20

A - INFORMAZIONI GENERALI

ubicazione: via S. Ambrogio

B - CONSISTENZA PLANIVOLUMETRICA

superficie coperta: 81,54 mq piani: 2+sottotetto
h virtuale: 8,60 mt volume: 701,24 mc

C - STATO DI FATTO

Destinazione d'uso

piano terra: residenza
piani superiori: ex fienile

Condizioni fisico-funzionali

manto di copertura:
finitura della facciata: intonaco a civile e pietre, sul retro portico con pilastri in muratura e parapetti in legno
serramenti: legno
elementi di chiusura: ante in legno, inferriate al piano terra
cornicione di gronda: travetti in legno
canali e pluviali: lamiera e pvc

Condizione di conservazione generale: pessima

Valutazione generale

elementi di rilievo:
elementi in contrasto:

Planimetria 1:1000



foto A



foto B

**COMUNE DI CENATE SOPRA
SCHEDATURA CENTRO STORICO DI S. AMBROGIO**

numero unità censita

21

A - INFORMAZIONI GENERALI

ubicazione: via S. Ambrogio

B - CONSISTENZA PLANIVOLUMETRICA

superficie coperta: 59,17 mq piani: 2+sottotetto
h virtuale: 8,60 mt volume: 508,86 mc

C - STATO DI FATTO

Destinazione d'uso

piano terra: residenza
piani superiori: residenza

Condizioni fisico-funzionali

manto di copertura:
finitura della facciata: intonaco a civile, finestre del sottotetto tamponate con pannelli in pvc, canna fumaria esterna
serramenti: legno
elementi di chiusura: inferriate e ante in legno
cornicione di gronda: travetti in legno
canali e pluviali: lamiera e pvc

Condizione di conservazione generale: pessima

Valutazione generale

elementi di rilievo:
elementi in contrasto: canaline impianti in facciata

Planimetria 1:1000



foto A

**COMUNE DI CENATE SOPRA
SCHEDATURA CENTRO STORICO DI S. AMBROGIO**

numero unità censita

22

A - INFORMAZIONI GENERALI

ubicazione: via S. Ambrogio

B - CONSISTENZA PLANIVOLUMETRICA

superficie coperta: 84,90 mq piani: 3
h virtuale: 9,90 mt volume: 840,51 mc

C - STATO DI FATTO

Destinazione d'uso

piano terra: residenza
piani superiori: residenza

Condizioni fisico-funzionali

manto di copertura:
finitura della facciata: intonaco a civile con zoccolatura strollata, balconi con parapetto in ferro, luce esterna, tenda parasole al piano terra
serramenti: legno
elementi di chiusura: ante e porta in legno, basculante in lamiera, inferriate
cornicione di gronda: travetti in legno
canali e pluviali: lamiera

Condizione di conservazione generale: ottima

Valutazione generale

elementi di rilievo:
elementi in contrasto: canaline impianti in facciata

Planimetria 1:1000



foto A



foto B

**COMUNE DI CENATE SOPRA
SCHEMATURA CENTRO STORICO DI S. AMBROGIO**

numero unità censita

23

A - INFORMAZIONI GENERALI

ubicazione: via S. Ambrogio

B - CONSISTENZA PLANIVOLUMETRICA

superficie coperta: 152,85 mq piani: 2+sottotetto
h virtuale: 8,60 mt volume: 1314,51 mc

C - STATO DI FATTO

Destinazione d'uso

piano terra: residenza
piani superiori: residenza

Condizioni fisico-funzionali

manto di copertura:
finitura della facciata: intonaco civile, balcone con parapetto in ferro, finestre del PT e del P1° con contorno in pietra, luci esterne
serramenti: legno
elementi di chiusura: porte in legno, tapparelle, inferriate
cornicione di gronda: travetti in legno
canali e pluviali: lamiera

Condizione di conservazione generale: media

Valutazione generale

elementi di rilievo:
elementi in contrasto: canaline impianti in facciata

Planimetria 1:1000

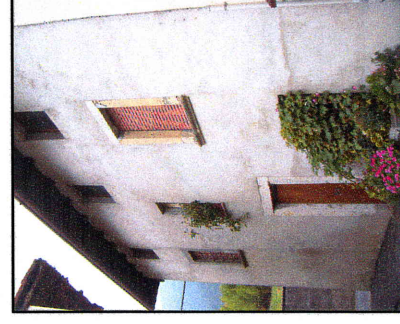
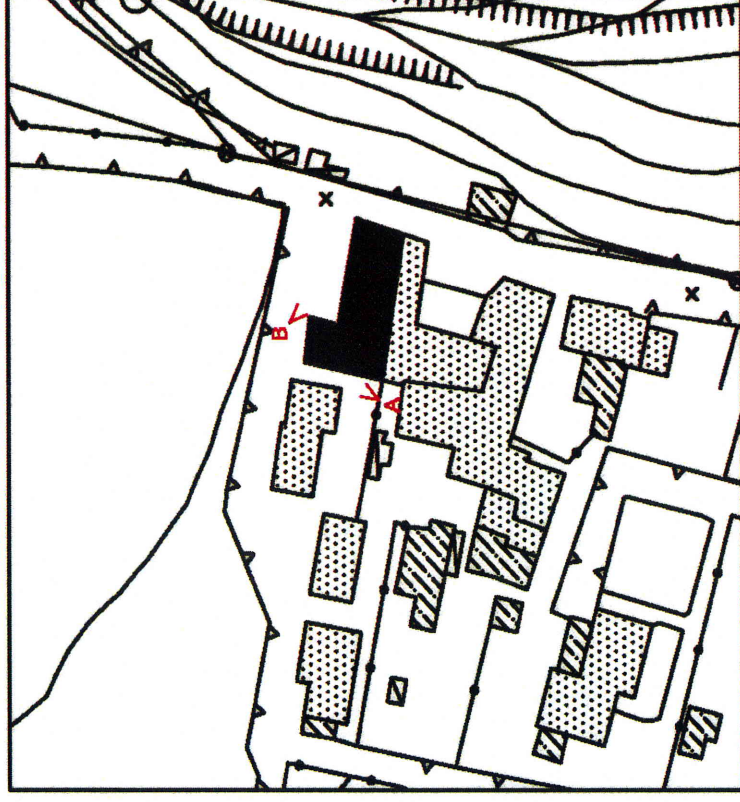


foto A



foto B

**COMUNE DI CENATE SOPRA
SCHEDATURA CENTRO STORICO DI S. AMBROGIO**

numero unità censita **24**

Planimetria 1:1000

A - INFORMAZIONI GENERALI

ubicazione: via S. Ambrogio

B - CONSISTENZA PLANIVOLUMETRICA

superficie coperta: 94,57 mq piani: 3
h virtuale: 9,90 mt volume: 936,24 mc

C - STATO DI FATTO

Destinazione d'uso

piano terra: residenza
piani superiori: residenza

Condizioni fisico-funzionali

manto di copertura:
finitura della facciata: intonaco a civile con zoccolatura strollata, balconi con parapetto in ferro e cemento, contorno in legno a porte e finestre
serramenti: legno, lamiera
elementi di chiusura: ante in legno, portone al PT in lamiera
cornicione di gronda: cemento
canali e pluviali: lamiera, pvc

Condizione di conservazione generale: media

Valutazione generale

elementi di rilievo:
elementi in contrasto:

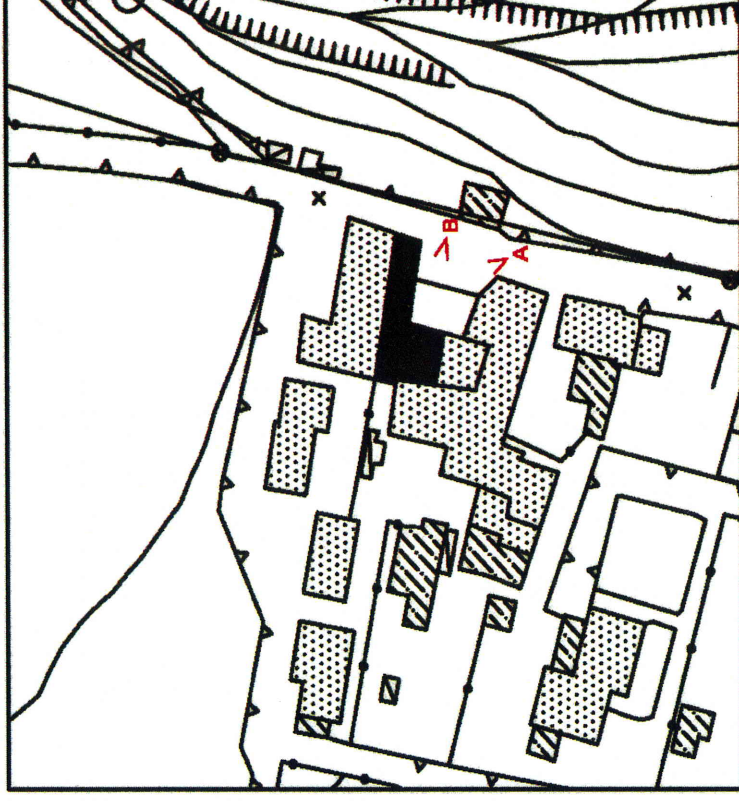


foto B



foto A

**COMUNE DI CENATE SOPRA
SCHEDATURA CENTRO STORICO DI S. AMBROGIO**

numero unità censita

25

A - INFORMAZIONI GENERALI

ubicazione: via S. Ambrogio

B - CONSISTENZA PLANIVOLUMETRICA

superficie coperta: 148,30 mq piani: 2, 3
h virtuale: 6,60 - 9,90 mt volume: 1111,38 mc

C - STATO DI FATTO

Destinazione d'uso

piano terra: autorimessa, residenza
piani superiori: residenza

Condizioni fisico-funzionali

manto di copertura: tegole
finitura della facciata: una parte dell'edificio, appena ristrutturata, intonaco a civile con zoccolatura strollata, balcone con parapetto in ferro e pietra, l'altra parte dell'edificio intonaco a civile, contorno in mattoncini rossi a porte e finestre, affresco al P1°, balcone con parapetto in ferro
serramenti: legno
elementi di chiusura: ante e porte in legno, inferriate
cornicione di gronda: cemento , travetti in legno
canali e pluviali: lamiera

Condizione di conservazione generale: media, buona

Valutazione generale

elementi di rilievo: dipinto sacro in facciata
elementi in contrasto:

Planimetria 1:1000

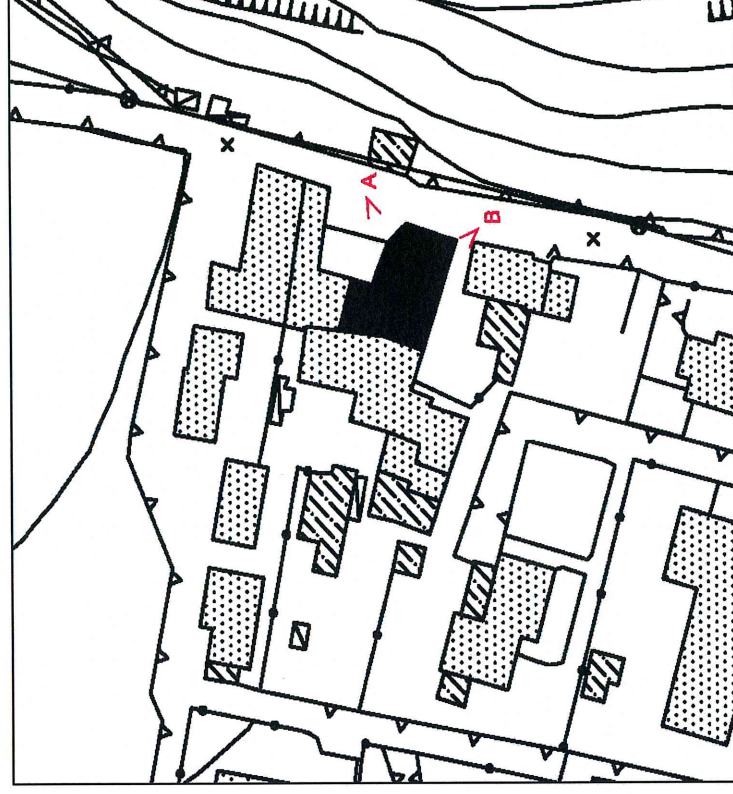


foto A

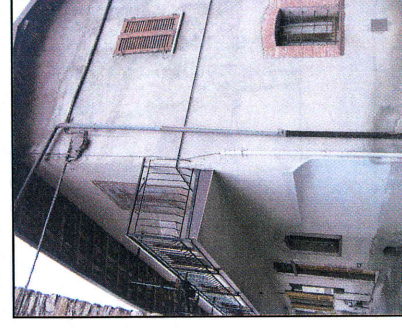


foto B

**COMUNE DI CENATE SOPRA
SCHEMATURA CENTRO STORICO DI S. AMBROGIO**

numero unità censita

26

A - INFORMAZIONI GENERALI

ubicazione: via S. Ambrogio

B - CONSISTENZA PLANIVOLUMETRICA

superficie coperta: 29,27 mq
h virtuale: 6,60 mt
piani: 2
volume: 193,18 mc

C - STATO DI FATTO

Destinazione d'uso

piano terra: residenza
piani superiori: residenza

Condizioni fisico-funzionali

manto di copertura:
finitura della facciata: in pietra, balconi con parapetto in ferro, al P1° archi e
colonne in pietra
serramenti: legno
elementi di chiusura: porte in legno
cornicione di gronda: travetti in legno
canali e pluviali: lamiera preverniciata

Condizione di conservazione generale: buona

Valutazione generale

elementi di rilievo:
elementi in contrasto:

Planimetria 1:1000



foto A

**COMUNE DI CENATE SOPRA
SCHEMATURA CENTRO STORICO DI S. AMBROGIO**

numero unità censita

27

A - INFORMAZIONI GENERALI

ubicazione: via S. Ambrogio

B - CONSISTENZA PLANIVOLUMETRICA

superficie coperta: 112,70 mq piani: 2+sottotetto
h virtuale: 8,60 mt volume: 969,22 mc

C - STATO DI FATTO

Destinazione d'uso

piano terra: residenza
piani superiori: residenza

Condizioni fisico-funzionali

manto di copertura:
finitura della facciata: intonaco a civile con zoccolatura strollata, scala esterna
con parapetto in ferro, tettoia in tegole sopra porta di ingresso, contorno in
pietra alle finestre
serramenti: legno
elementi di chiusura: inferriate
cornicione di gronda: travetti in legno
canali e pluviali: lamiera e pvc

Condizione di conservazione generale: media/ pessima

Valutazione generale

elementi di rilievo:
elementi in contrasto:

Planimetria 1:1000

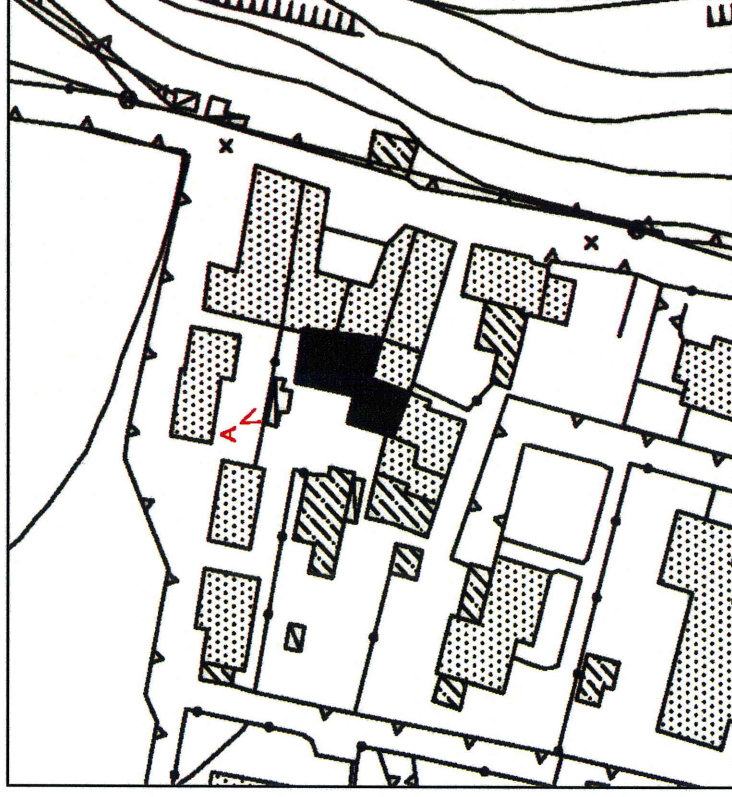


foto A

**COMUNE DI CENATE SOPRA
SCHEDATURA CENTRO STORICO DI S. AMBROGIO**

numero unità censita

28

Planimetria 1:1000

A - INFORMAZIONI GENERALI

ubicazione: via S. Ambrogio

B - CONSISTENZA PLANIVOLUMETRICA

superficie coperta: 77,29 mq piani: 1
h virtuale: 3,30 mt volume: 255,05 mc

C - STATO DI FATTO

Destinazione d'uso

piano terra: deposito
piani superiori:

Condizioni fisico-funzionali

manto di copertura: lamiera e legno
finitura della facciata: intonaco a civile e muratura e pannelli in pvc
serramenti: legno
elementi di chiusura: porta in legno
cornicione di gronda: legno e lamiera
canali e pluviali:

Condizione di conservazione generale: pessima

Valutazione generale

elementi di rilievo:
elementi in contrasto:



foto A

**COMUNE DI CENATE SOPRA
SCHEDATURA CENTRO STORICO DI S. AMBROGIO**

numero unità censita

29

A - INFORMAZIONI GENERALI

ubicazione: via S. Ambrogio

B - CONSISTENZA PLANIVOLUMETRICA

superficie coperta: 6,40 mq piani: 1
h virtuale: 2 mt volume: 12,80 mc

C - STATO DI FATTO

Destinazione d'uso

piano terra: deposito
piani superiori:

Condizioni fisico-funzionali

manto di copertura: legno e onduline
finitura della facciata: intonaco a civile e lamiera
serramenti:
elementi di chiusura: lamiera
cornicione di gronda: legno
canali e pluviali:

Condizione di conservazione generale: pessima

Valutazione generale

elementi di rilievo:
elementi in contrasto:

Planimetria 1:1000



foto A

**COMUNE DI CENATE SOPRA
SCHEDATURA CENTRO STORICO DI S. AMBROGIO**

numero unità censita

30

A - INFORMAZIONI GENERALI

ubicazione: via S. Ambrogio

B - CONSISTENZA PLANIVOLUMETRICA

superficie coperta: 43,71 mq
h virtuale: 2,50 mt

piani: 1
volume: 109,27 mc

C - STATO DI FATTO

Destinazione d'uso

piano terra: deposito
piani superiori:

Condizioni fisico-funzionali

manto di copertura: tegole
finitura della facciata:
serramenti:
elementi di chiusura:
cornicione di gronda: travetti in legno
canali e pluviali: lamiera

Condizione di conservazione generale: pessima

Valutazione generale

elementi di rilievo:
elementi in contrasto:

Planimetria 1:1000



foto A

**COMUNE DI CENATE SOPRA
SCHEDATURA CENTRO STORICO DI S. AMBROGIO**

numero unità censita 31

A - INFORMAZIONI GENERALI

ubicazione: via S. Ambrogio

B - CONSISTENZA PLANIVOLUMETRICA

superficie coperta: 39,52 mq piani: 2
h virtuale: 6,60 mt volume: 260,83 mc

C - STATO DI FATTO

Destinazione d'uso

piano terra: fienile
piani superiori: fienile

Condizioni fisico-funzionali

manto di copertura: lamiera
finitura della facciata: intonaco a civile con zoccolatura strolciata, aperture senza
elementi di chiusura al piano superiore, al PT contorno in pietra alla finestrella
quadrata

serramenti:
elementi di chiusura: inferriate
cornicione di gronda: lamiera
canali e pluviali: lamiera

Condizione di conservazione generale: pessima

Valutazione generale

elementi di rilievo:
elementi in contrasto:

Planimetria 1:1000

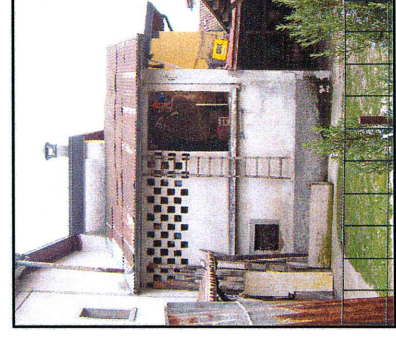


foto A



foto B

**COMUNE DI CENATE SOPRA
SCHEMATURA CENTRO STORICO DI S. AMBROGIO**

numero unità censita

32

A - INFORMAZIONI GENERALI

ubicazione: via S. Ambrogio

B - CONSISTENZA PLANIVOLUMETRICA

superficie coperta: 57,72 mq
h virtuale: 9,00 mt
piani: 2+ sottotetto abitabile
volume: 519,48 mc

C - STATO DI FATTO

Destinazione d'uso

piano terra: residenza
piani superiori: residenza

Condizioni fisico-funzionali

manto di copertura:
finitura della facciata: intonaco a civile con zoccolatura strollata, tettoia in coppi al PT, balcone con parapetto in ferro, tenda parasole
serramenti: legno
elementi di chiusura: tapparelle , ante in legno
cornicione di gronda: travetti in legno
canali e pluviali:rame e lamiera preverniciata

Condizione di conservazione generale: buona

Valutazione generale

elementi di rilievo:
elementi in contrasto: tapparelle

Planimetria 1:1000

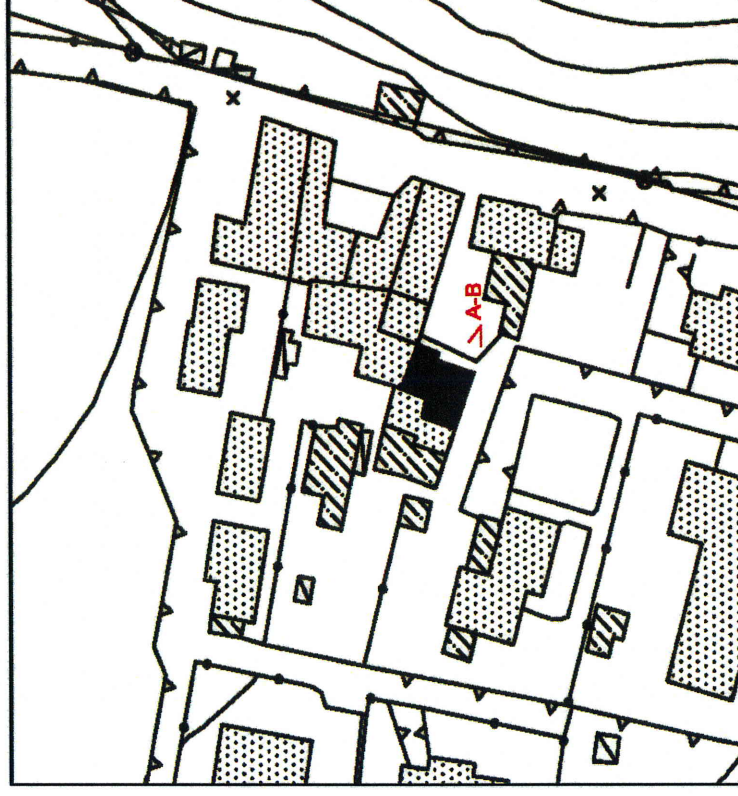


foto A



foto B

**COMUNE DI CENATE SOPRA
SCHEDATURA CENTRO STORICO DI S. AMBROGIO**

numero unità censita

33

A - INFORMAZIONI GENERALI

ubicazione: via S. Ambrogio

B - CONSISTENZA PLANIVOLUMETRICA

superficie coperta: 8,91 mq piani: 1
h virtuale: 3,30 mt volume: 29,40 mc

C - STATO DI FATTO

Destinazione d'uso

piano terra: deposito
piani superiori:

Condizioni fisico-funzionali

manto di copertura: legno coperto da telo in pvc
finitura della facciata: assi di legno
serramenti:
elementi di chiusura:
cornicione di gronda:
canali e pluviali:

Condizione di conservazione generale: media

Valutazione generale

elementi di rilievo:
elementi in contrasto:

Planimetria 1:1000



foto A

Planimetria 1:1000

A - INFORMAZIONI GENERALI

ubicazione: via S. Ambrogio

B - CONSISTENZA PLANIVOLUMETRICA

superficie coperta: 17,88 mq piani: 1
h virtuale: 3,30 mt volume: 59,00 mc

C - STATO DI FATTO

Destinazione d'uso

piano terra: deposito
piani superiori:

Condizioni fisico-funzionali

manto di copertura: lamiera
finitura della facciata: lamiera
serramenti:
elementi di chiusura: ante in lamiera
cornicione di gronda:
canali e pluviali:

Condizione di conservazione generale: pessima

Valutazione generale

elementi di rilievo:
elementi in contrasto:

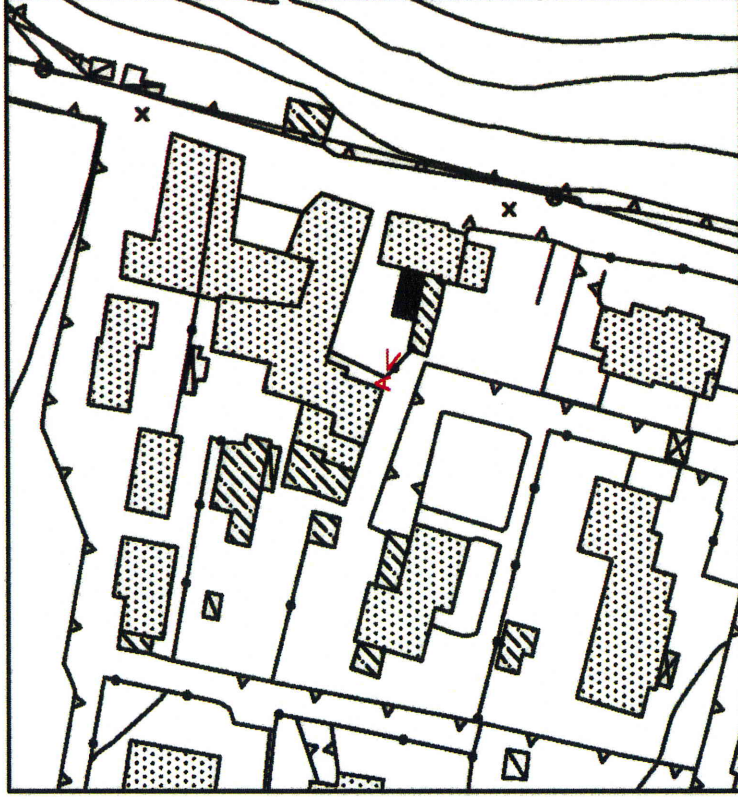


foto A

**COMUNE DI CENATE SOPRA
SCHEDATURA CENTRO STORICO DI S. AMBROGIO**

numero unità censita **35**

A - INFORMAZIONI GENERALI

ubicazione: via S. Ambrogio

B - CONSISTENZA PLANIVOLUMETRICA

superficie coperta: 18,60 mq
h virtuale: 3,30 mt

piani: 1
volume: 61,38 mc

C - STATO DI FATTO

Destinazione d'uso

piano terra: deposito
piani superiori:

Condizioni fisico-funzionali

manto di copertura: lamiera epvc
finitura della facciata: assi in legno
serramenti: legno
elementi di chiusura: porta in legno
cornicione di gronda: legno
canali e pluviali: lamiera

Condizione di conservazione generale: media

Valutazione generale

elementi di rilievo:
elementi in contrasto:

Planimetria 1:1000

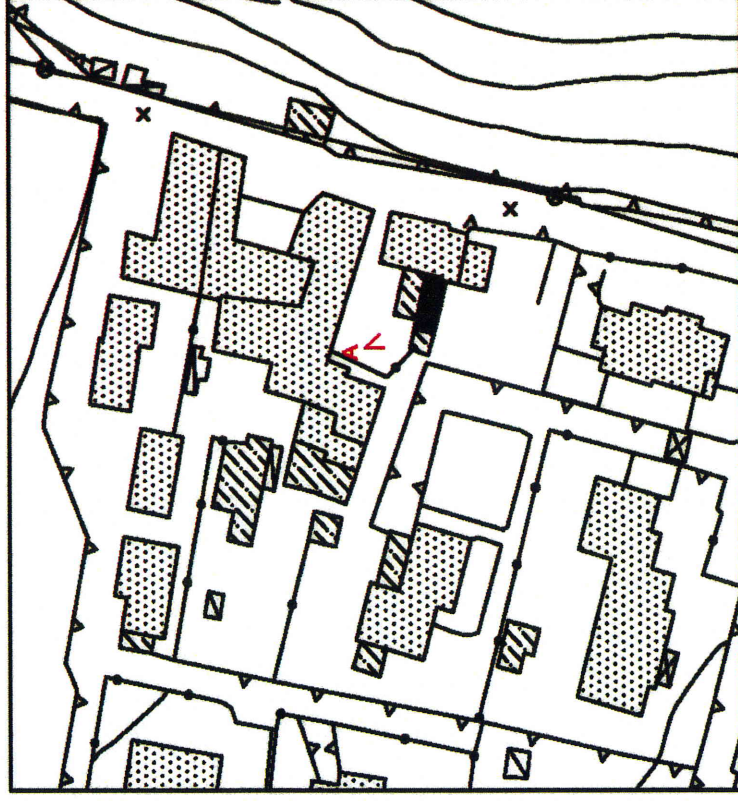


foto A

COMUNE DI CENATE SOPRA
SCHEMATURA CENTRO STORICO DI S. AMBROGIO

numero unità censita

36

Planimetria 1:1000

A - INFORMAZIONI GENERALI

ubicazione: via S. Ambrogio

B - CONSISTENZA PLANIVOLUMETRICA

superficie coperta: 71,76 mq piani: 3+sottotetto
h virtuale: 11,90 mt volume: 853,94 mc

C - STATO DI FATTO

Destinazione d'uso

piano terra: residenza
piani superiori: residenza

Condizioni fisico-funzionali

manto di copertura: tegole
finitura della facciata: intonaco a civile, pietra a vista lungo gli spigoli, porte e finestre con contorni in pietra, balcone con parapetto in ferro al 3° piano, tettoia in legno con copertura in tegole sopra la porta d'ingresso sulla facciata laterale

serramenti: legno
elementi di chiusura: ante in legno, inferriate
cornicione di gronda: travetti in legno
canali e pluviali: lamiera

Condizione di conservazione generale: buona

Valutazione generale

elementi di rilievo:
elementi in contrasto: canaline impianti in facciata

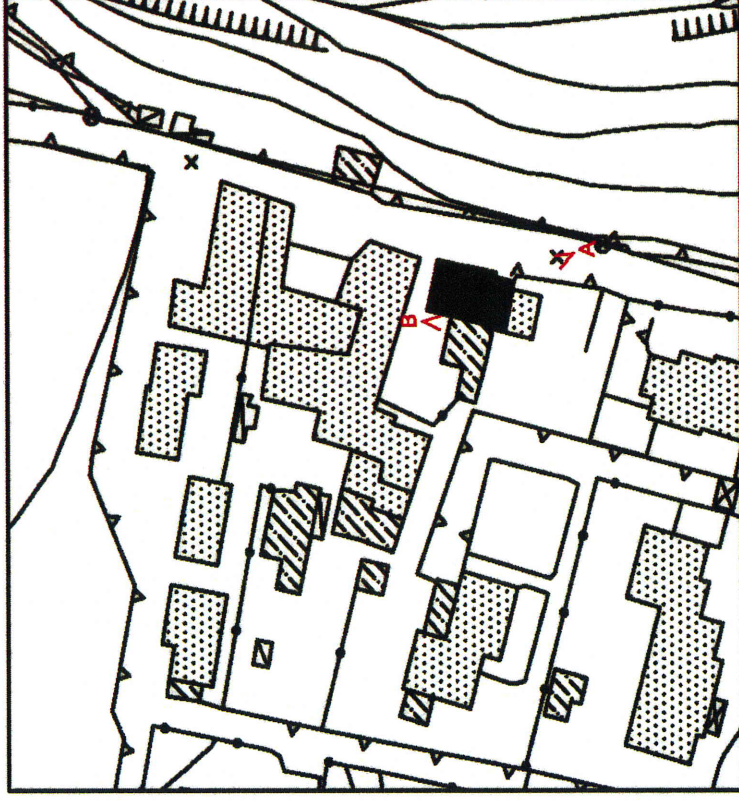


foto A



foto B

