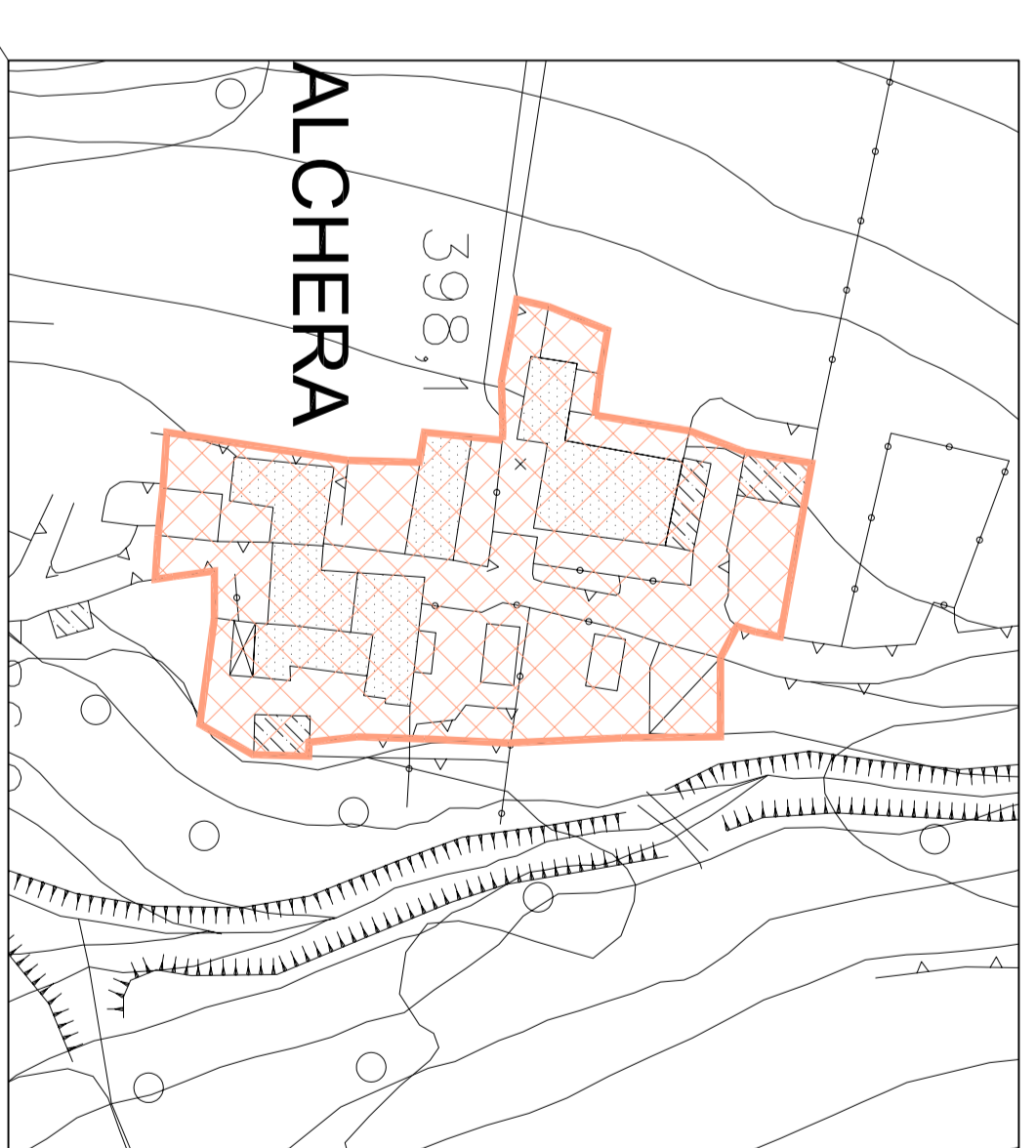
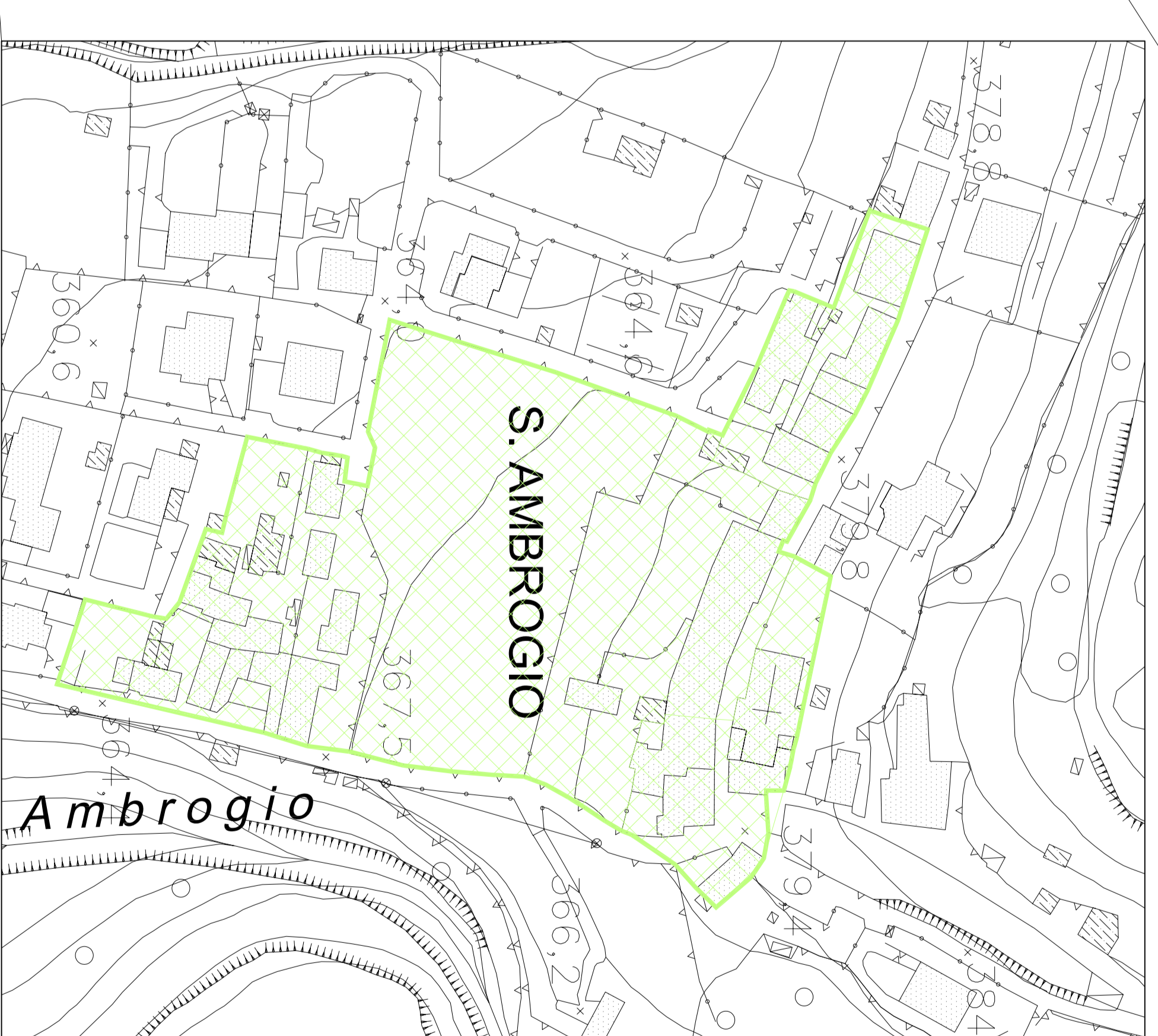


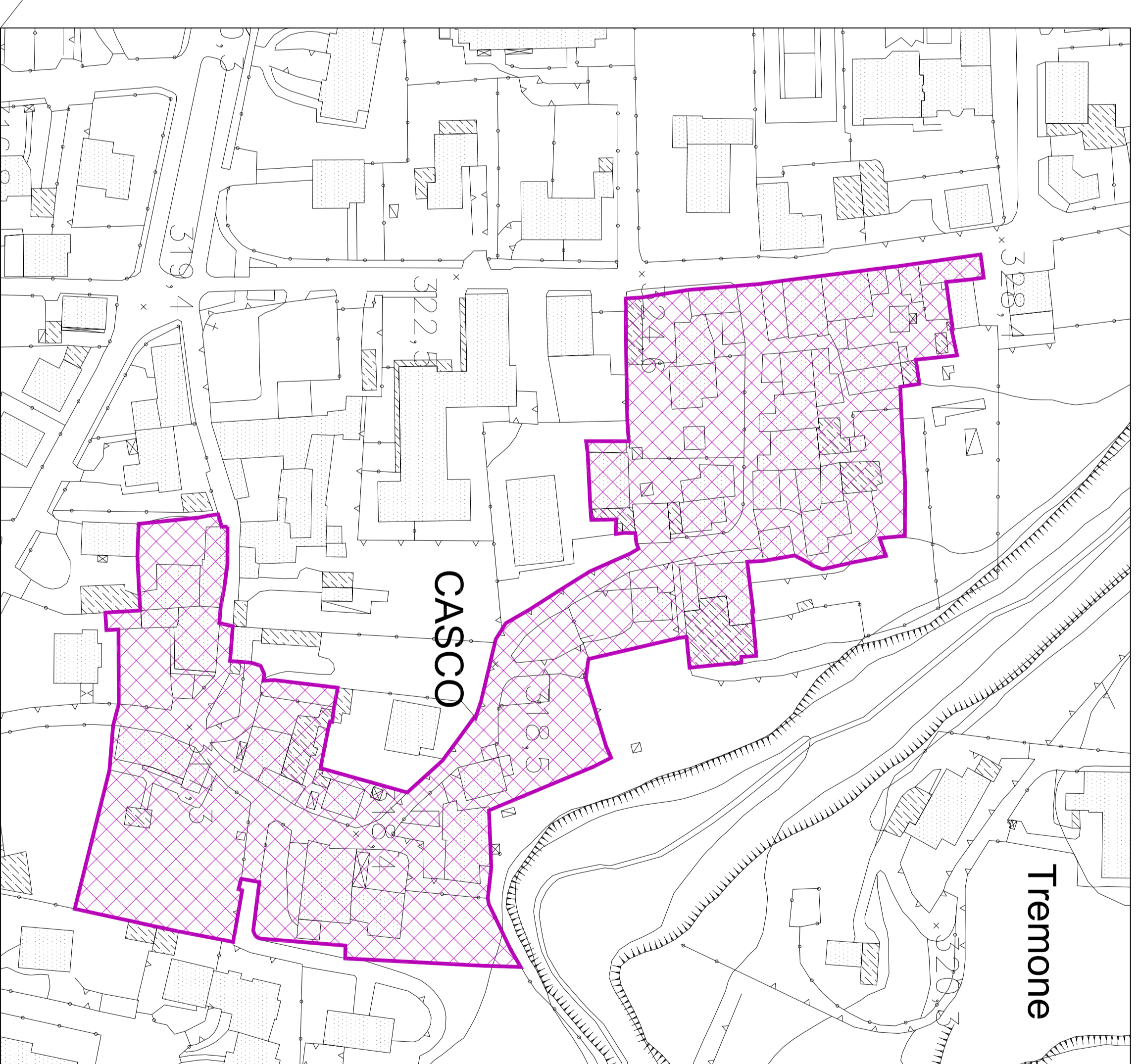
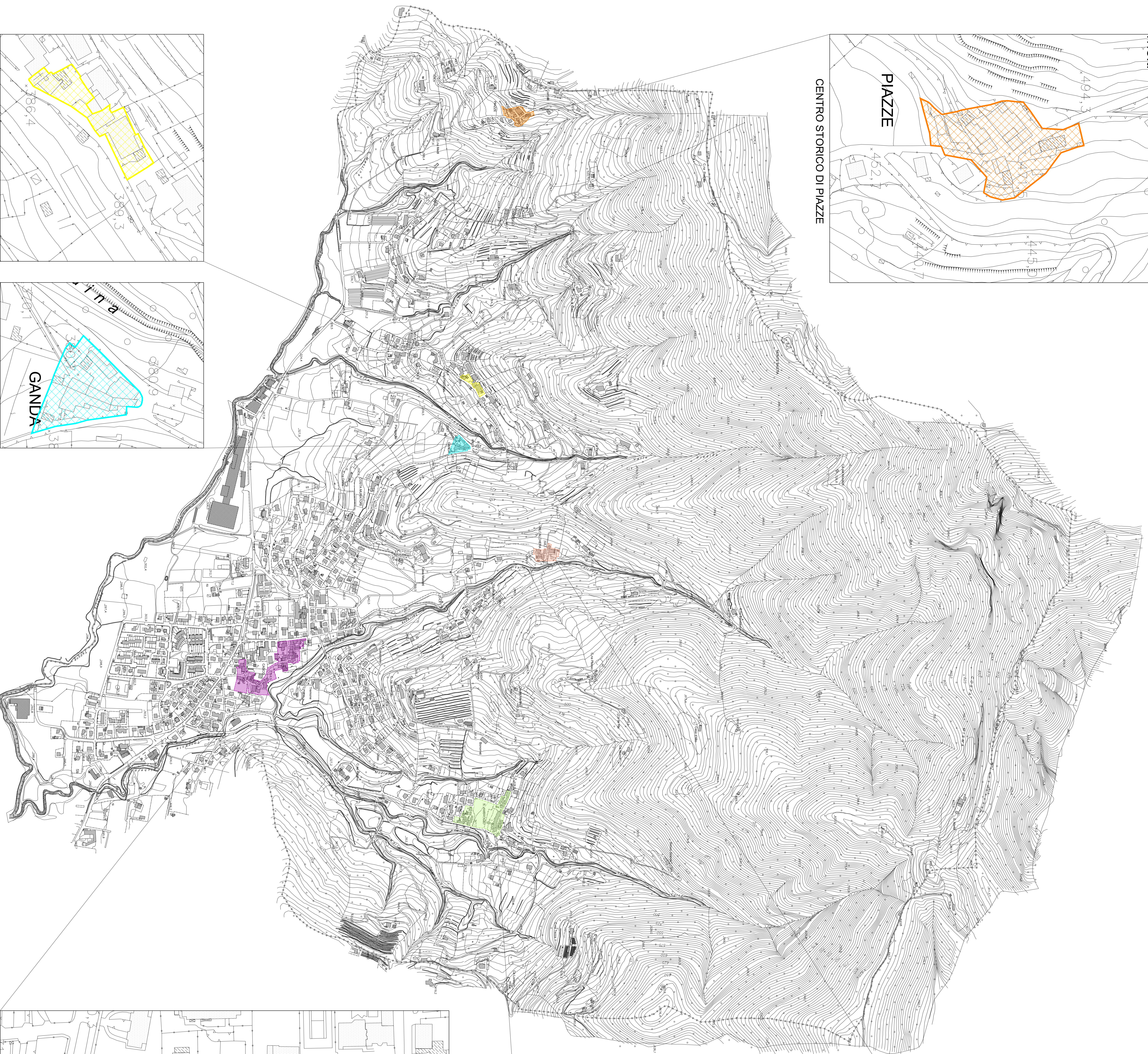
CENTRO STORICO DI PIAZZE



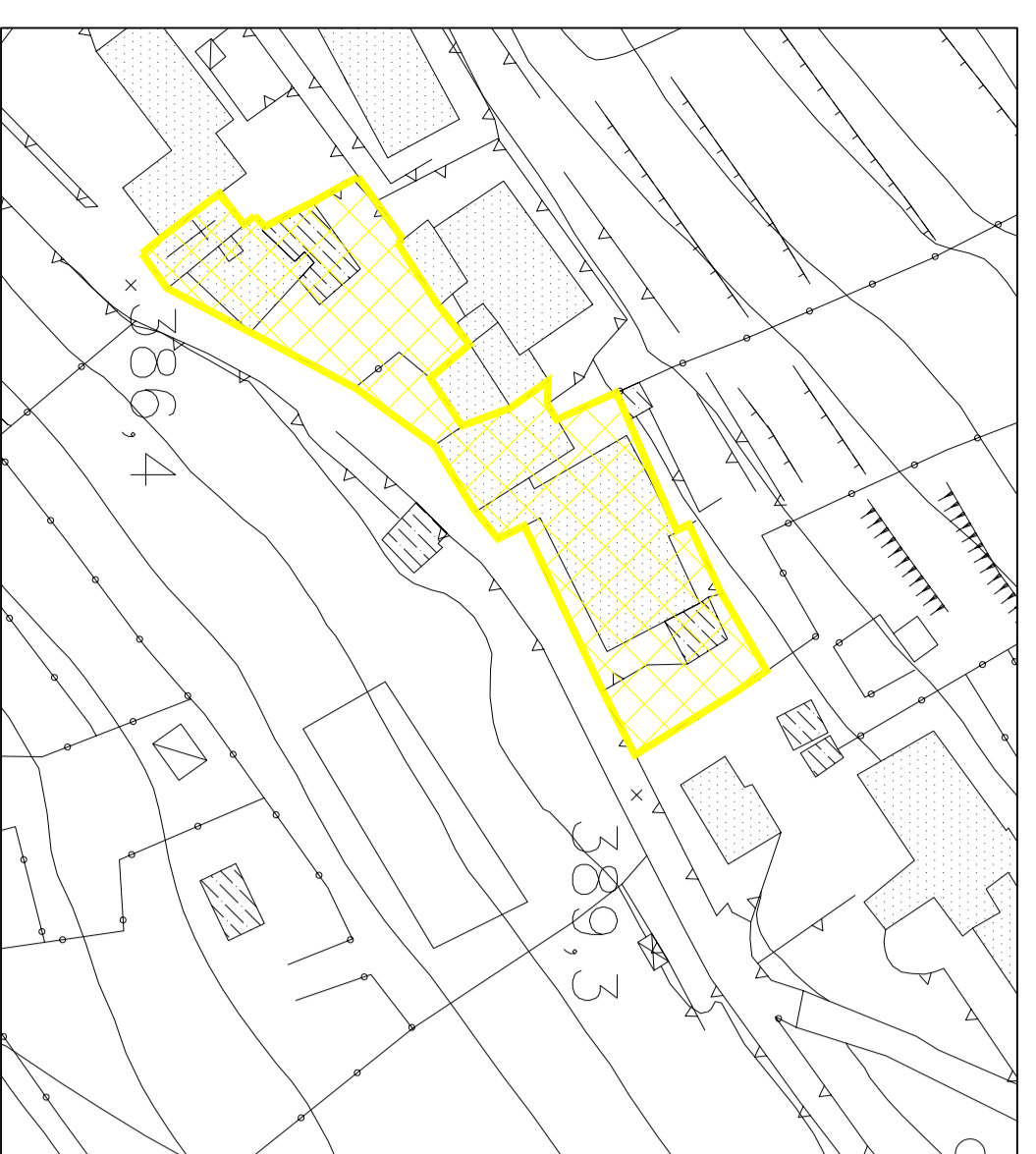
CENTRO STORICO DI VALCALCHERA



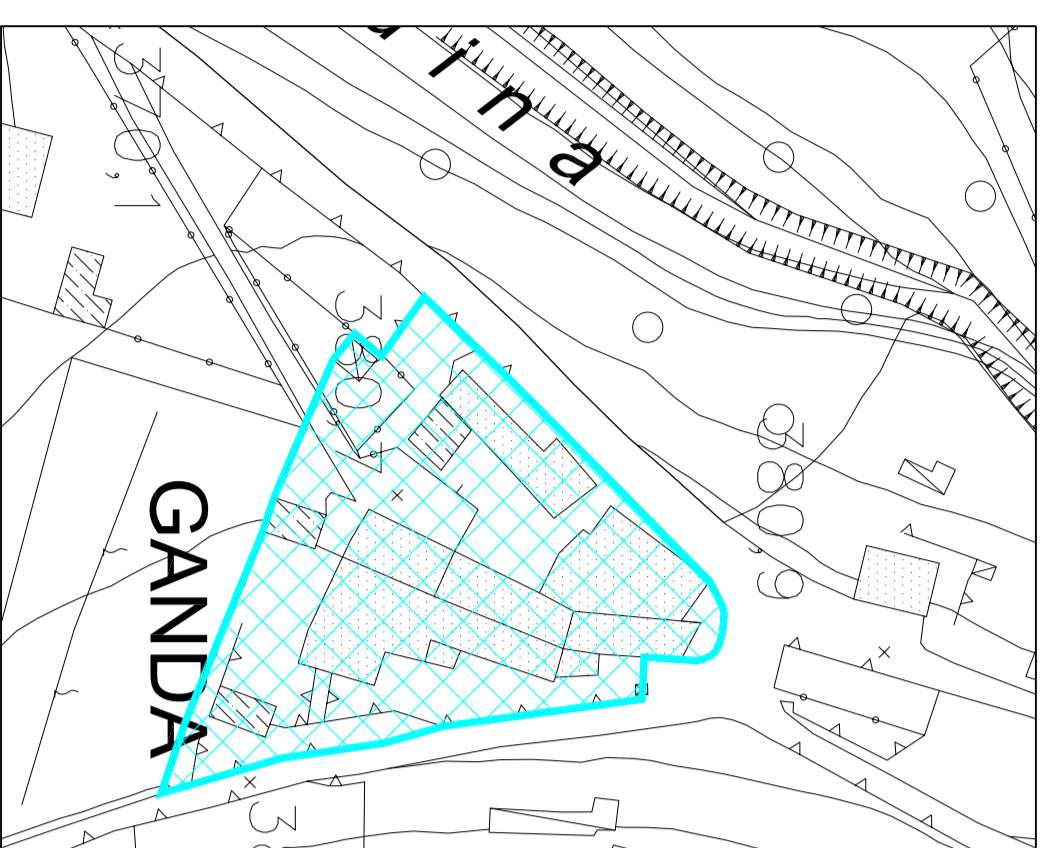
CENTRO STORICO DI S. AMBROGIO



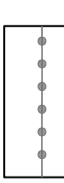
CENTRO STORICO DI CASCO



CENTRO STORICO DI VALPREDINA



CENTRO STORICO DI GANDA

LEGENDA  
 confine comunale

<p>COMUNE DI CENATE SOPRA          PROVINCIA DI BERGAMO</p>
<p>PIANO DI GOVERNO DEL TERRITORIO          DOCUMENTO DI PIANO          QUADRO CONOSCITIVO</p>
<p>COMPONENTE TERRITORIALE E URBANISTICA          PLANIMETRIA NUOVI URBANI DI ANTICA FORMAZIONE</p>
<p>TAVOLA  <b>A.7.1</b>          SCALA 1: 500          SCALA 1: 1000          FEBBRAIO 2008</p>
<p>gruppo di progettazione:          COORDINATORE E URBANISTA ARCHITETTO DANIELE CHIAROLINI          AGONOMO DOTT. CONTINDO ORTII          GEOLOGO DOTT. ANDREA GRITTI</p>