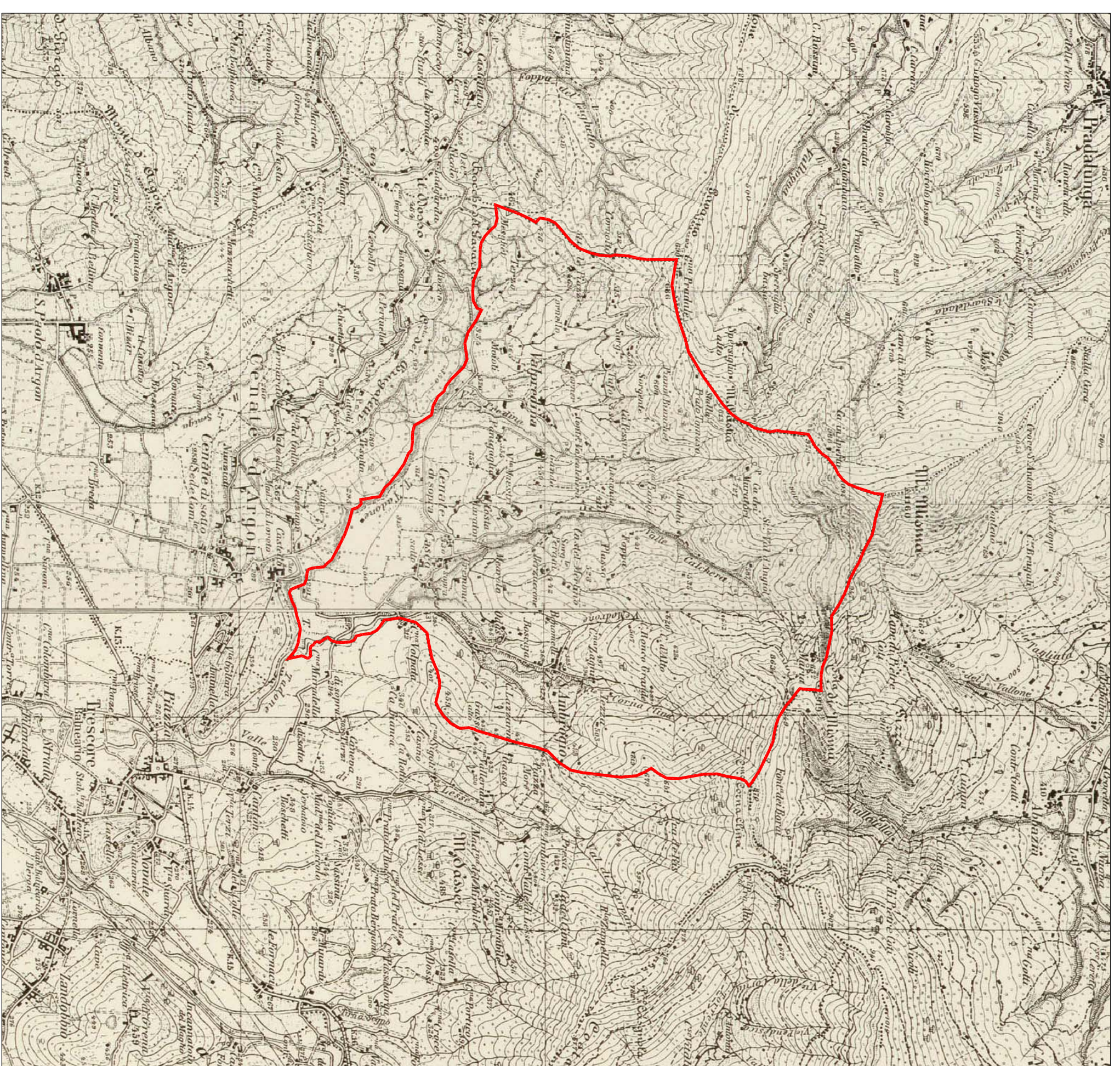
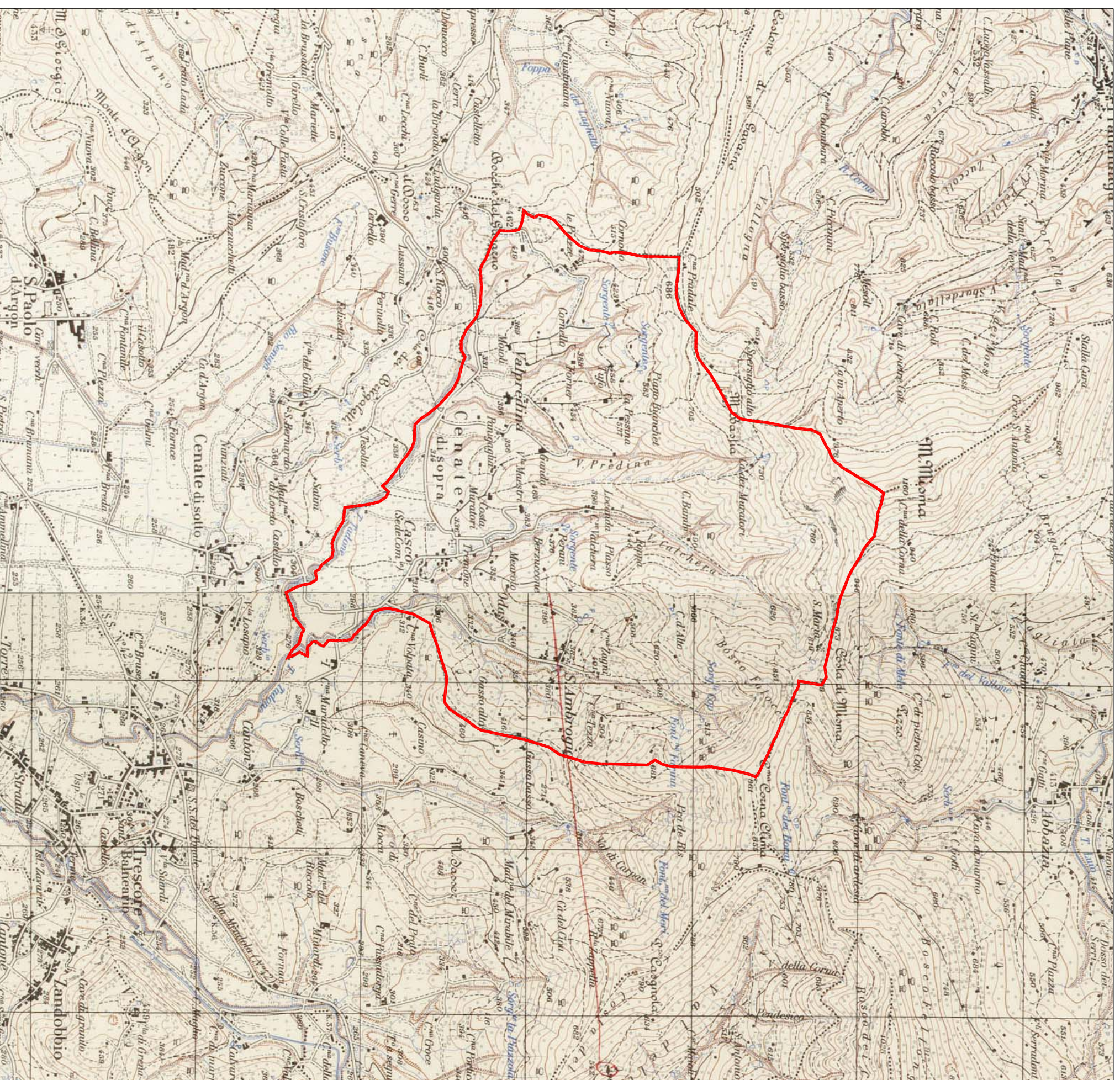




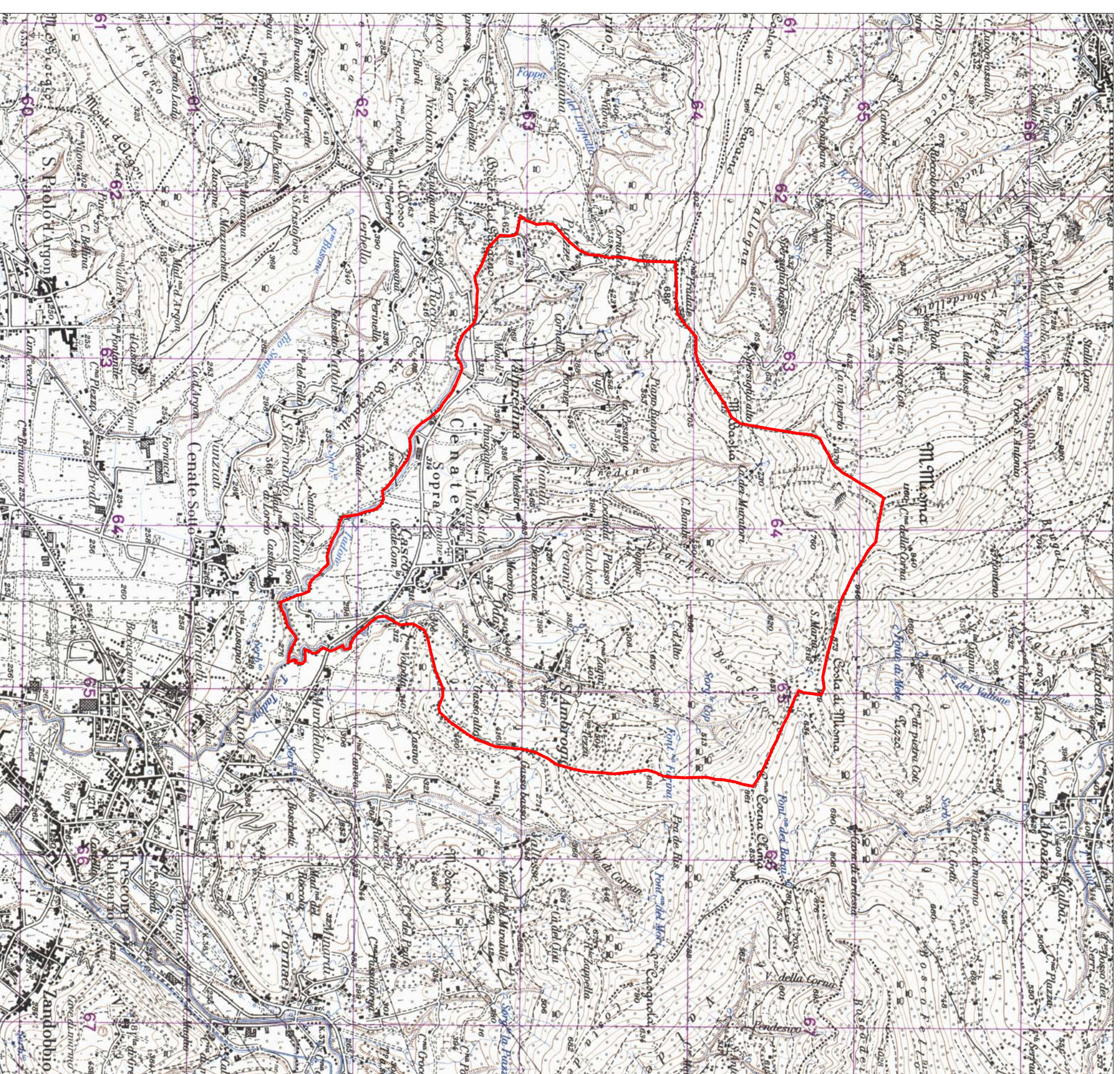
Levata nel 1889



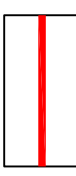
Aggiornamento del 1931



Rilievo del 1955



Aggiornamento del 1971

LEGENDA
 Confine comunale

COMUNE DI CENATE SOPRA
 PROVINCIA DI BERGAMO

PIANO DI GOVERNO DEL TERRITORIO
 DOCUMENTO DI PIANO
 QUADRO CONOSCITIVO

COMPONENTE TERRITORIALE E URBANISTICA
 TAVOLETTE ISTITUTO GEOGRAFICO MILITARE

TAVOLA
A.3
 SCALA 1: 25.000
 FEBBRAIO 2009

gruppo di progettazione:
 COORDINATORE E URBANISTA: ARCHITETTO DANIELE CHIAROLINI
 AGRONOMO: DOTT. CONTARDO GROTTI
 GEOLOGO: DOTT. ANDREA GRITTI