






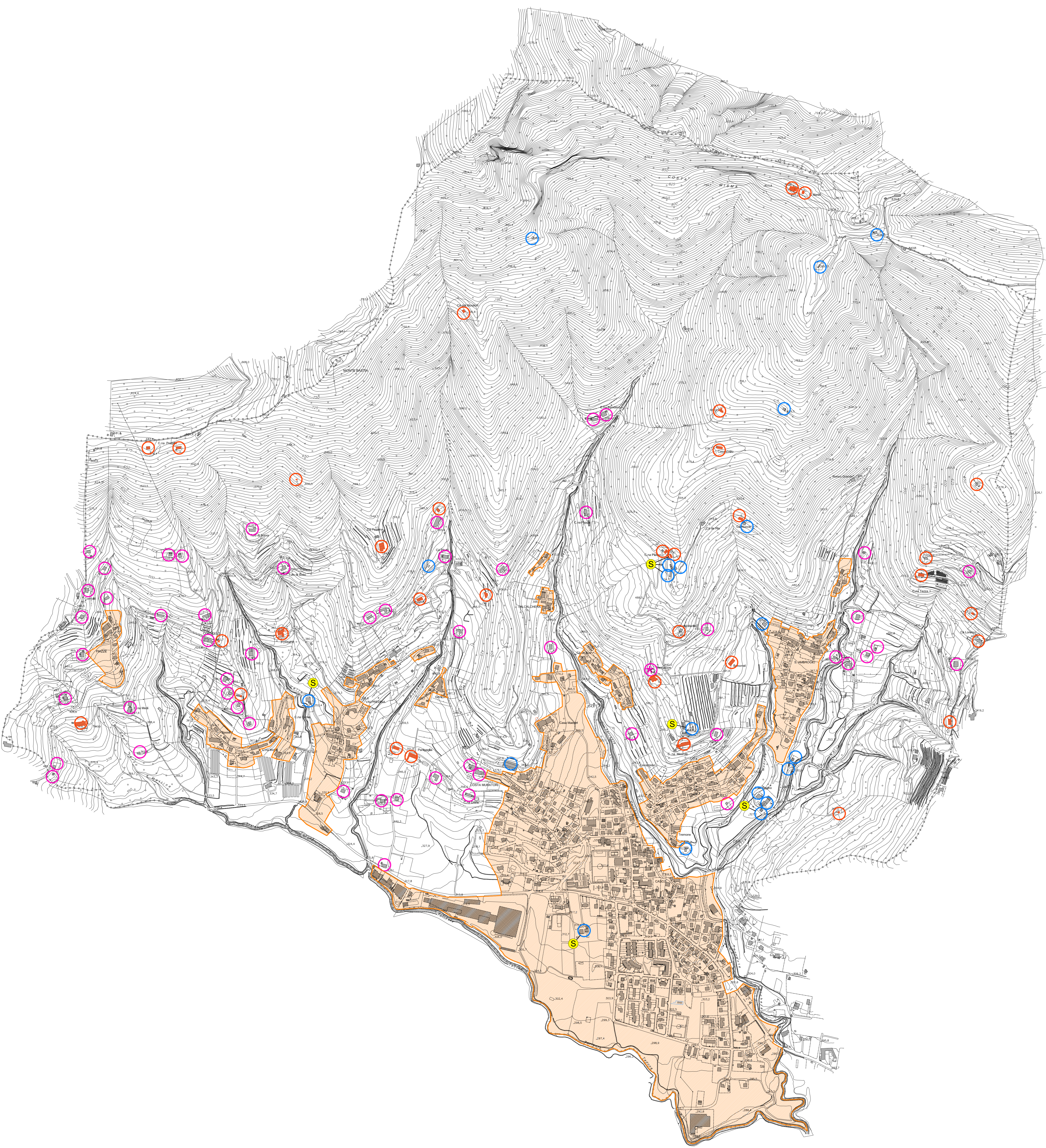


-  confine comunale
-  ambiti del Sistema insediativo e dei Servizi pubblici o di uso pubblico
-  edifici "R" a prevalente destinazione residenziale
-  edificio "R" a prevalente destinazione residenziale - ampliamento ammesso mc 300 (art. 31.2 NTA del PdR)
-  edifici "A" a prevalente destinazione agricola
-  "S" allevamenti a carattere aziendale
-  edifici edifici sparsi di pregio ambientale A2 (tav. PR1 - art. 36 NTA del PdR)



modificato come da DCC. n. 15 del 14 giugno 2016
di approvazione definitiva

COMUNE DI CENATE SOPRA
PROVINCIA DI BERGAMO

**PIANO DI GOVERNO DEL TERRITORIO
VARIANTE GENERALE 2015**

PIANO DELLE REGOLE

EDIFICI NEL SISTEMA AMBIENTALE
CLASSIFICAZIONE

TAVOLA
PR4
SCALA 1:5.000
LUGLIO 2015
OTTOBRE 2015
AGOSTO 2016

gruppo di progettazione (ATP):
DANIELE CHIAROLINI: COORDINATORE E URBANISTA
CONTARDO CROTTI: AGRONOMO ANDREA GRITTI: GEOLOGO
PIETRO ACETTI: URBANISTA MONICA GESTRO: URBANISTA
RITA GIACCARI: URBANISTA