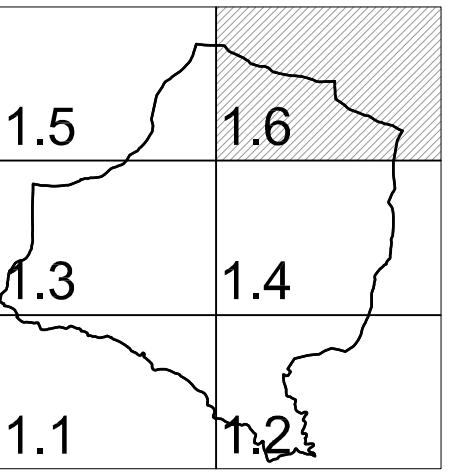
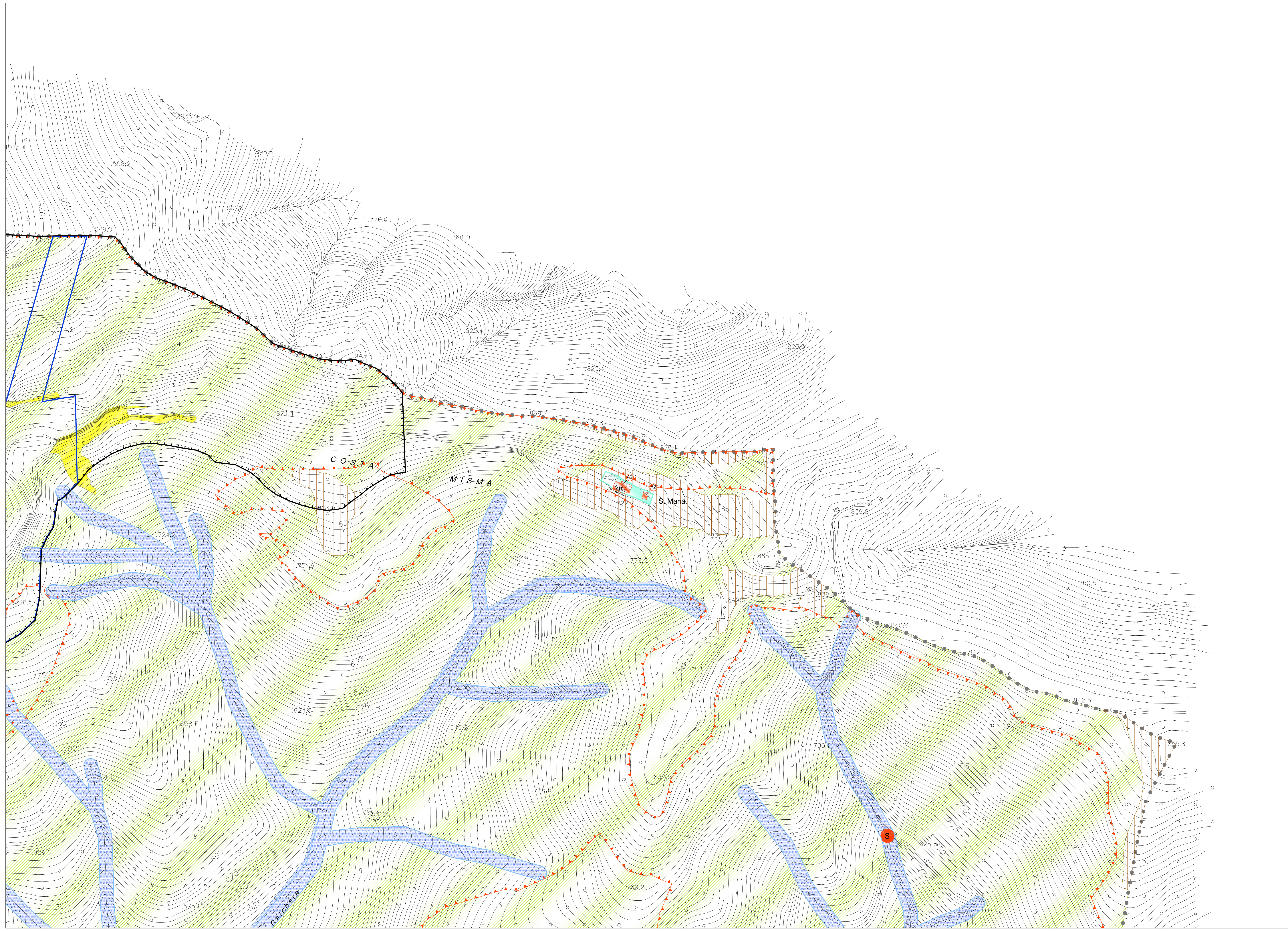


- confine comunale
- SISTEMA AMBIENTALE**
  - ▭ perimetro SIC Valpredina - Misma (IT 2060016)
  - ▭ riserva naturale regionale Valpredina
  - ▭ limite ambito soggetto a possibile "Valutazione d'incidenza"
  - ▭ ambiti di elevata naturalità
  - ▭ pareti rocciose e aree detritiche prive o pressochè prive di vegetazione - SA1
  - ▭ spazi aperti sommitali o interclusi - SA2
  - ▭ ambiti boscali - SA3
  - ▭ spazi aperti dei versanti collinari - SA4
  - ▭ corridoi di connessione ecologica - SA5
  - ▭ aree di frangia urbana di riqualificazione ambientale - SA6
- SISTEMA INSEDIATIVO**
  - AMBITI A PREVALENTE DESTINAZIONE RESIDENZIALE**
    - ▭ nuclei urbani di antica formazione - A1
    - ▭ edifici sparsi di pregio ambientale - A2
    - ▭ ambiti ad impianto urbanistico consolidato - B1
    - ▭ ambiti di completamento - B2
    - ▭ ambiti assoggettati a pianificazione attuativa in corso - B3
    - ▭ ambiti di riqualificazione urbana - B4
    - ▭ ambiti residenziale ad impianto urbanistico saturo - B5
    - ▭ verde privato in edificabile - B6
    - ▭ ambiti di trasformazione (Documento di piano)
  - AMBITI A PREVALENTE DESTINAZIONE PRODUTTIVA**
    - ▭ ambiti ad impianto urbanistico consolidato - D1
    - ▭ ambiti terziario - ricettivi e terziario - commerciali ad impianto urbanistico consolidato - D1 bis
- SISTEMA DEI SERVIZI - PIANO DEI SERVIZI**
  - SERVIZI ESISTENTI**
    - ▭ servizi esistenti
    - Ⓢ attrezzature di interesse comune
    - Ⓢ verde per attrezzature sportive
    - Ⓢ attrezzature scolastiche
    - Ⓢ parcheggi
    - Ⓢ attrezzature religiose
    - Ⓢ attrezzature tecnologiche
    - Ⓢ verde attrezzato
  - ▭ fascia di rispetto cimiteriale
  - SERVIZI DI PROGETTO**
    - ▭ verde attrezzato
    - ▭ verde attrezzato boscato
    - ▭ verde sportivo
    - ▭ parcheggi pubblici
    - ▭ parcheggi privati
- SISTEMA INFRASTRUTTURALE - PIANO DEI SERVIZI**
  - ▭ viabilità esistente
  - ▭ viabilità di progetto
  - ▭ piste ciclopedonali di progetto
  - ▭ fasce di rispetto stradale
- PRESCRIZIONI GEOLOGICHE**
  - ▭ zone 4 di fattibilità geologica
  - ▭ fascia di rispetto reticolo minore
  - sorgenti e pozzi idrici adibiti ad uso umano - zona di tutela assoluta
  - pozzo idrico adibito ad uso umano - zona di tutela assoluta - sito nel Comune di Cenate Sotto



modificato come da DCC. n. 15 del 14 giugno 2016  
di approvazione definitiva

**COMUNE DI CENATE SOPRA**  
PROVINCIA DI BERGAMO

---

**PIANO DI GOVERNO DEL TERRITORIO  
VARIANTE GENERALE 2015**

---

**PIANO DELLE REGOLE**

---

TAVOLA DELLA DISCIPLINA DELLE AREE

TAVOLA  
**PR1.6**  
SCALA 1:2.000

LUGLIO 2015  
OTTOBRE 2015  
AGOSTO 2016

---

gruppo di progettazione (ATP):  
DANIELE CHIAROLINI: COORDINATORE E URBANISTA  
CONTARDO CROTTI: AGRONOMO    ANDREA GRITTI: GEOLOGO  
PIETRO ACETI: URBANISTA    MONICA DESTRO: URBANISTA  
RITA GIACCARI: URBANISTA