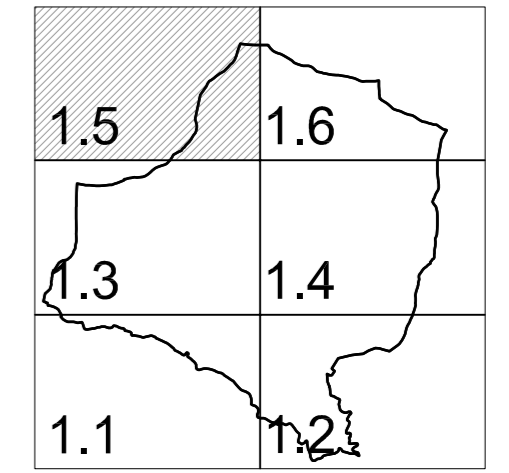
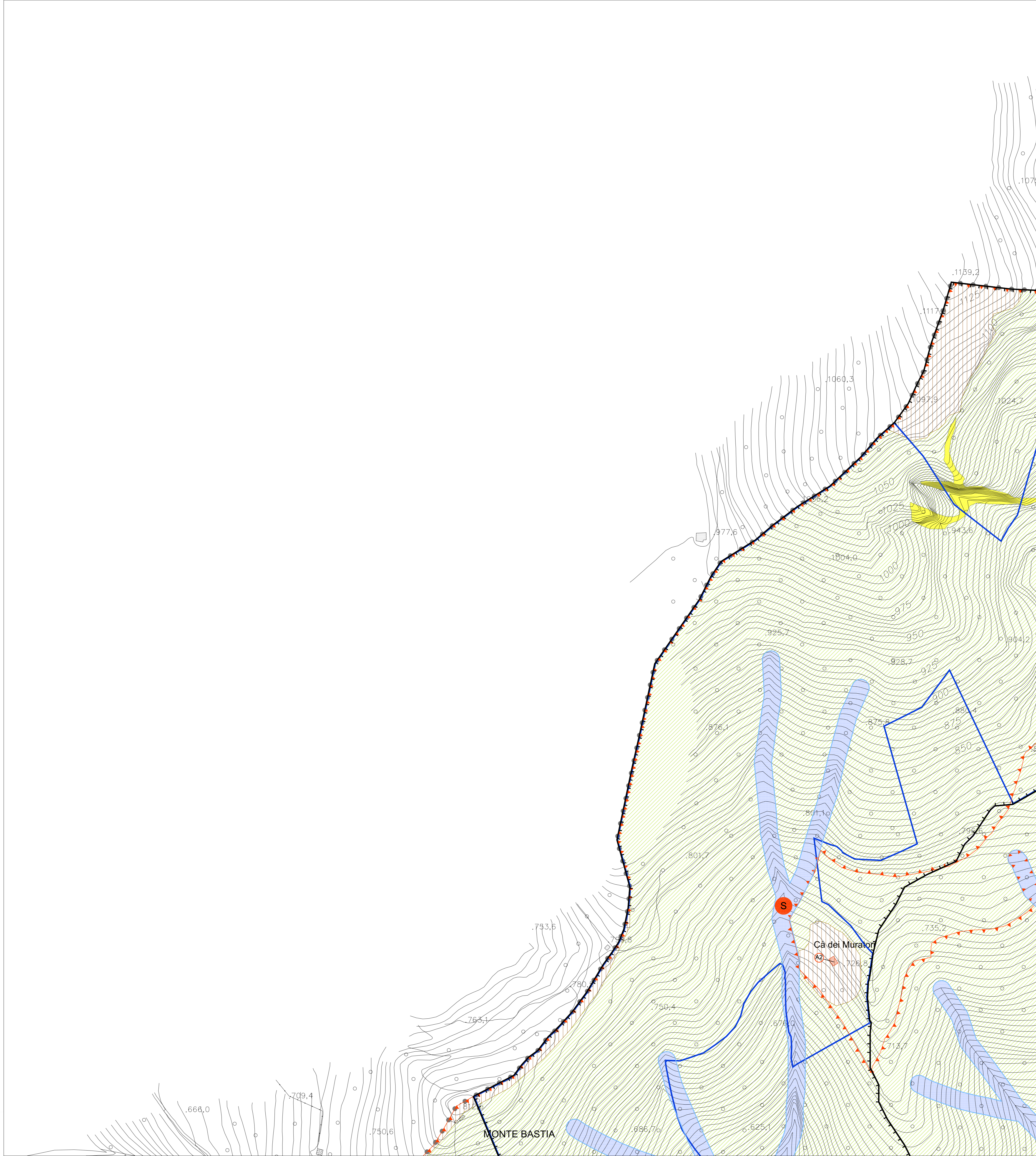


- confine comunale
- SISTEMA AMBIENTALE**
 - ▭ perimetro SIC Valpredina - Misma (IT 2060016)
 - ▭ riserva naturale regionale Valpredina
 - ▭ limite ambito soggetto a possibile "Valutazione d'incidenza"
 - ▭ ambiti di elevata naturalità
 - ▭ pareti rocciose e aree detritiche prive o pressochè prive di vegetazione - SA1
 - ▭ spazi aperti sommitali o interclusi - SA2
 - ▭ ambiti boscati - SA3
 - ▭ spazi aperti dei versanti collinari - SA4
 - ▭ corridoi di connessione ecologica - SA5
 - ▭ aree di frangia urbana di riqualificazione ambientale - SA6
- SISTEMA INSEDIATIVO**
 - AMBITI A PREVALENTE DESTINAZIONE RESIDENZIALE**
 - ▭ nuclei urbani di antica formazione - A1
 - ▭ edifici sparsi di pregio ambientale - A2
 - ▭ ambiti ad impianto urbanistico consolidato - B1
 - ▭ ambiti di completamento - B2
 - ▭ ambiti assoggettati a pianificazione attuativa in corso - B3
 - ▭ ambiti di riqualificazione urbana - B4
 - ▭ ambiti residenziali ad impianto urbanistico saturo - B5
 - ▭ verde privato inedificabile - B6
 - ▭ ambiti di trasformazione (Documento di piano)
 - AMBITI A PREVALENTE DESTINAZIONE PRODUTTIVA**
 - ▭ ambiti ad impianto urbanistico consolidato - D1
 - ▭ ambiti terziario - ricettivi e terziario - commerciali ad impianto urbanistico consolidato - D1 bis
- SISTEMA DEI SERVIZI - PIANO DEI SERVIZI**
 - SERVIZI ESISTENTI**
 - ▭ servizi esistenti
 - Ⓢ attrezzature di interesse comune Ⓢ verde per attrezzature sportive
 - Ⓢ attrezzature scolastiche Ⓢ parcheggi
 - Ⓢ attrezzature religiose Ⓢ attrezzature tecnologiche
 - Ⓢ verde attrezzato
 - ▭ fascia di rispetto cimiteriale
 - SERVIZI DI PROGETTO**
 - ▭ verde attrezzato
 - ▭ verde attrezzato boscato
 - ▭ verde sportivo
 - ▭ parcheggi pubblici
 - ▭ parcheggi privati
- SISTEMA INFRASTRUTTURALE - PIANO DEI SERVIZI**
 - ▭ viabilità esistente
 - ▭ viabilità di progetto
 - ▭ piste ciclopedonali di progetto
 - ▭ fasce di rispetto stradale
- PRESCRIZIONI GEOLOGICHE**
 - ▭ zone 4 di fattibilità geologica
 - ▭ fascia di rispetto reticolare minore
 - sorgenti e pozzi idrici adibiti ad uso umano - zona di tutela assoluta
 - pozzo idrico adibito ad uso umano - zona di tutela assoluta - sito nel Comune di Cenate Sotto



modificato come da DCC. n. 15 del 14 giugno 2016 di approvazione definitiva

COMUNE DI CENATE SOPRA
PROVINCIA DI BERGAMO

PIANO DI GOVERNO DEL TERRITORIO
VARIANTE GENERALE 2015

PIANO DELLE REGOLE

TAVOLA DELLA DISCIPLINA DELLE AREE

TAVOLA
PR1.5
SCALA 1: 2.000
LUGLIO 2015
OTTOBRE 2015
AGOSTO 2016

gruppo di progettazione (ATP):
DANIELE CHIAROLINI: COORDINATORE E URBANISTA
CONTARDO CROTTI: AGRONOMO ANDREA GRITTI: GEOLOGO
PIETRO ACETI: URBANISTA MONICA GESTRO: URBANISTA
RITA GIACCARI: URBANISTA