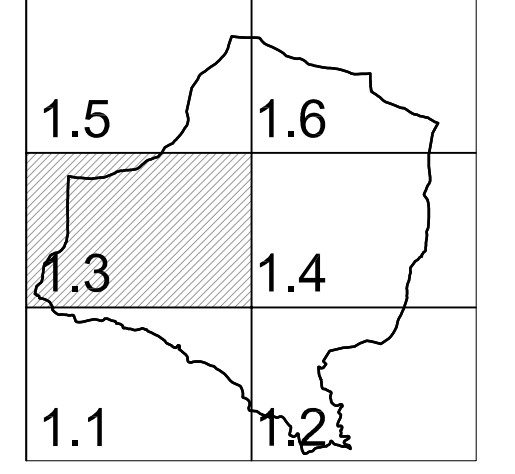
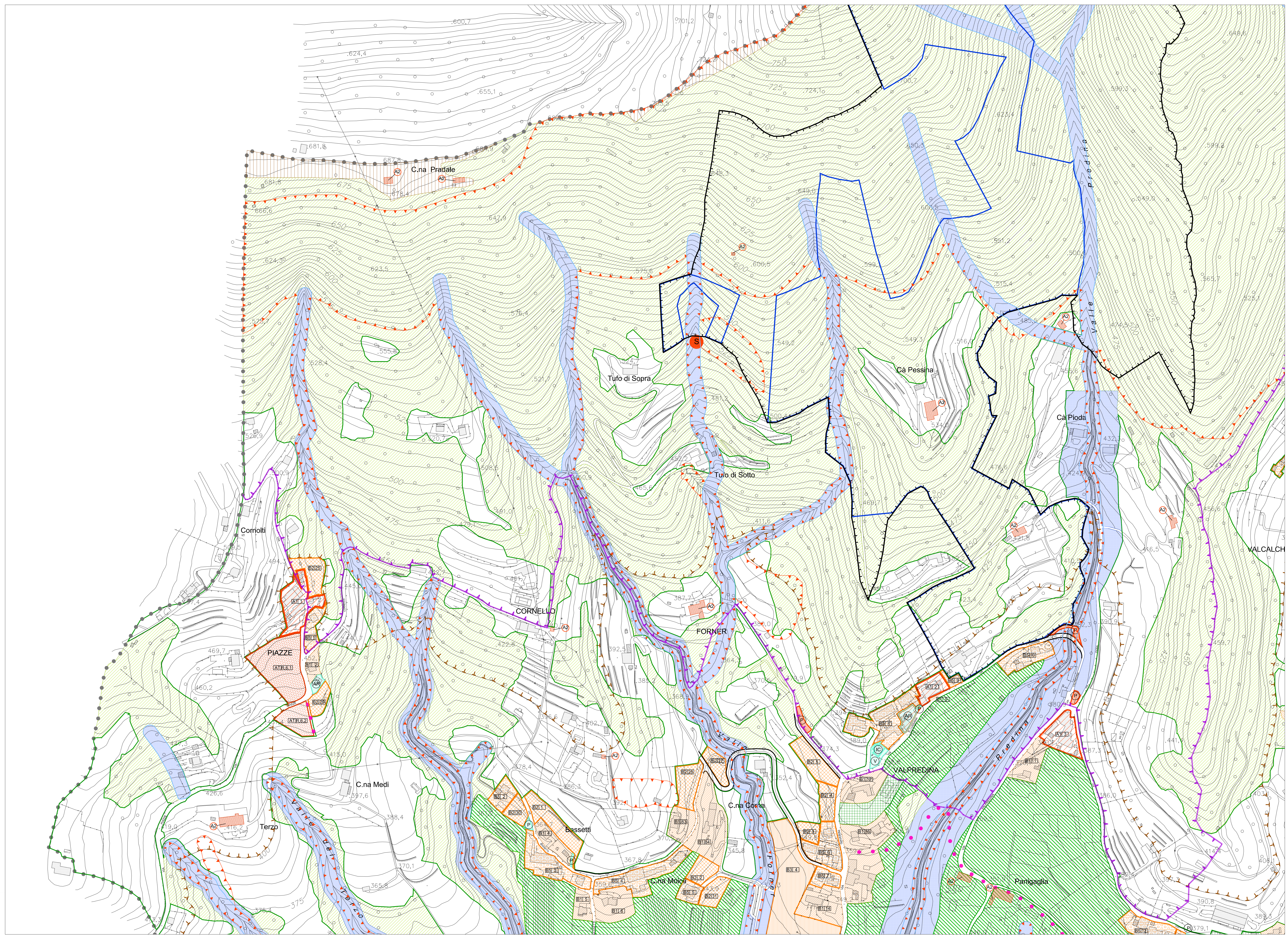


- confine comunale
- SISTEMA AMBIENTALE
 - ▭ perimetro SIC Valpredina - Misma (IT 2060016)
 - ▭ riserva naturale regionale Valpredina
 - ▭ limite ambito soggetto a possibile "Valutazione d'incidenza"
 - ▭ ambiti di elevata naturalità
 - ▭ pareti rocciose e aree detritiche prive o pressochè prive di vegetazione - SA1
 - ▭ spazi aperti sommitali o interclusi - SA2
 - ▭ ambiti boscati - SA3
 - ▭ spazi aperti dei versanti collinari - SA4
 - ▭ corridoi di connessione ecologica - SA5
 - ▭ aree di frangia urbana di riqualificazione ambientale - SA6
- SISTEMA INSEDIATIVO
 - ▭ AMBITI A PREVALENTE DESTINAZIONE RESIDENZIALE
 - ▭ nuclei urbani di antica formazione - A1
 - ▭ edifici sparsi di pregio ambientale - A2
 - ▭ ambiti ad impianto urbanistico consolidato - B1
 - ▭ ambiti di completamento - B2
 - ▭ ambiti assoggettati a pianificazione attuativa in corso - B3
 - ▭ ambiti di riqualificazione urbana - B4
 - ▭ ambiti residenziale ad impianto urbanistico saturo - B5
 - ▭ verde privato ineditabile - B6
 - ▭ ambiti di trasformazione (Documento di piano)
 - ▭ AMBITI A PREVALENTE DESTINAZIONE PRODUTTIVA
 - ▭ ambiti ad impianto urbanistico consolidato - D1
 - ▭ ambiti terziario - ricettivi e terziario - commerciali ad impianto urbanistico consolidato - D1 bis
- SISTEMA DEI SERVIZI - PIANO DEI SERVIZI
 - SERVIZI ESISTENTI
 - ▭ servizi esistenti
 - ▭ attrezzature di interesse comune
 - ▭ attrezzature scolastiche
 - ▭ attrezzature religiose
 - ▭ verde attrezzato
 - ▭ verde per attrezzature sportive
 - ▭ parcheggi
 - ▭ attrezzature tecnologiche
 - ▭ verde attrezzato
 - SERVIZI DI PROGETTO
 - ▭ verde attrezzato
 - ▭ verde attrezzato boscato
 - ▭ verde sportivo
 - ▭ parcheggi pubblici
 - ▭ parcheggi privati
- SISTEMA INFRASTRUTTURALE - PIANO DEI SERVIZI
 - ▭ viabilità esistente
 - ▭ viabilità di progetto
 - ▭ piste ciclopeditoni di progetto
 - ▭ fasce di rispetto stradale
- PRESCRIZIONI GEOLOGICHE
 - ▭ zone 4 di fattibilità geologica
 - ▭ fascia di rispetto reticolo minore
 - ▭ sorgenti e pozzi idrici adibiti ad uso umano - zona di tutela assoluta
 - ▭ pozzo idrico adibito ad uso umano - zona di tutela assoluta - sito nel Comune di Cenate Sotto



modificato come da DCC. n. 15 del 14 giugno 2016 di approvazione definitiva

COMUNE DI CENATE SOPRA
PROVINCIA DI BERGAMO

PIANO DI GOVERNO DEL TERRITORIO
VARIANTE GENERALE 2015

PIANO DELLE REGOLE

TAVOLA DELLA DISCIPLINA DELLE AREE

TAVOLA
PR1.3
SCALA 1:2.000

LUGLIO 2015
OTTOBRE 2015
AGOSTO 2016

gruppo di progettazione (ATP):
DANIELE CHIAROLINI: COORDINATORE E URBANISTA
ANDREA GRITTI: GEOLOGO
MONICA GESTRO: URBANISTA
PIETRO ACETI: URBANISTA
RITA GIACCARI: URBANISTA