

COMUNE DI CENATE SOPRA
PROVINCIA DI BERGAMO

PIANO DI GOVERNO DEL TERRITORIO
VARIANTE GENERALE 2015

PIANO DELLE REGOLE

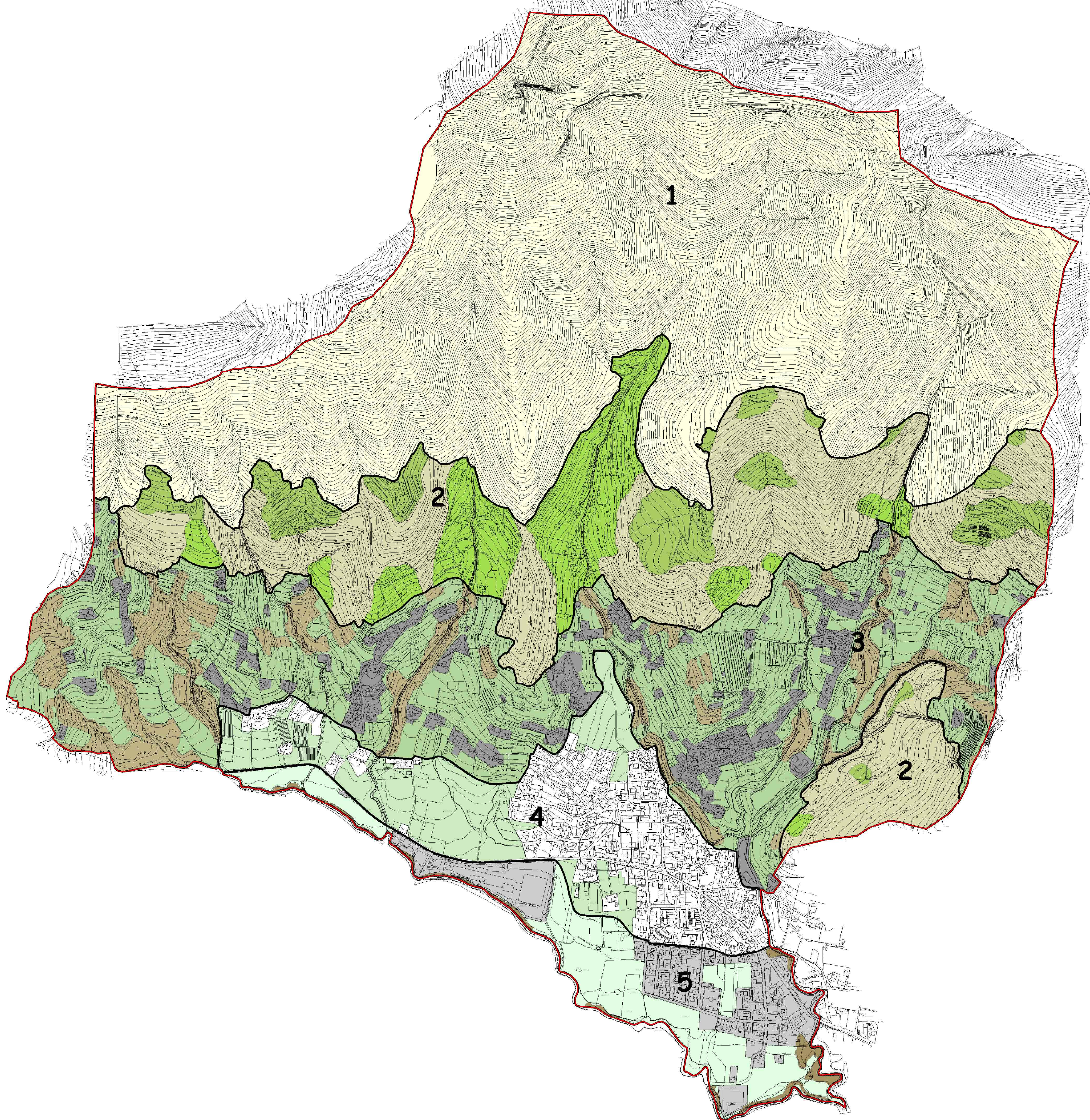
TAVOLA DELLA SENSIBILITA' PAESISTICA

ALLEGATO

PR2

LUGLIO 2015
OTTOBRE 2015

gruppo di progettazione (ATP):
DANIELE CHIAROLINI: COORDINATORE E URBANISTA
CONTARDO CROTTI: AGRONOMO ANDREA GRITTI: GEOLOGO
PIETRO ACETI: URBANISTA MONICA GESTRO: URBANISTA
RITA GIACCARI: URBANISTA



LEGENDA

Paesaggi	Unità di paesaggio	Simbolo grafico	Sensibilità paesistica
1 I versanti chiusi boscati	I boschi chiusi del Monte Bastia, della Valgrodina e della Costa del Mimma		5
2 L'ambito dei boschi presidati	I dossi e i compluvi boscati		4
	Le aree intercluse presidate		4
	I bassi versanti e i fondovalle coltivati		4
3 La fascia collinare di raccordo	I nuclei e le case sparse		4
	I prati arborati, la vite e i coltivi		4
	Le frange arborate		3
4 Ambienti sub pianeggianti di fondovalle	Spazi aperti dei coltivi in pieno campo e pratelli		3
	Aree urbanizzate e infrastrutturate		2
5 La piana alluvionale del Tadone	Prati stabili e coltivi		3
	Ambiti urbanizzati ed edificati		3
	Frangeboscate ripariali		3