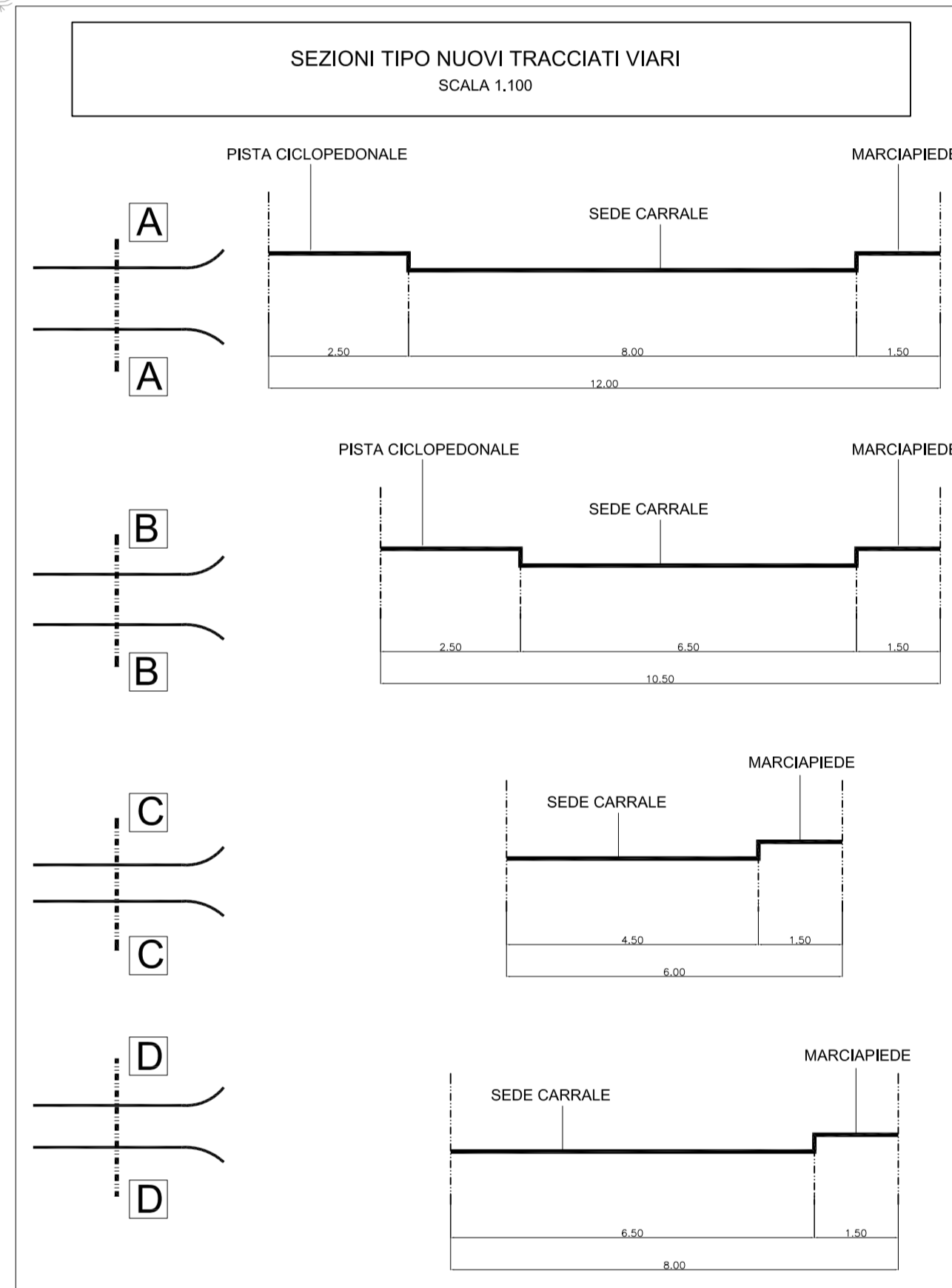
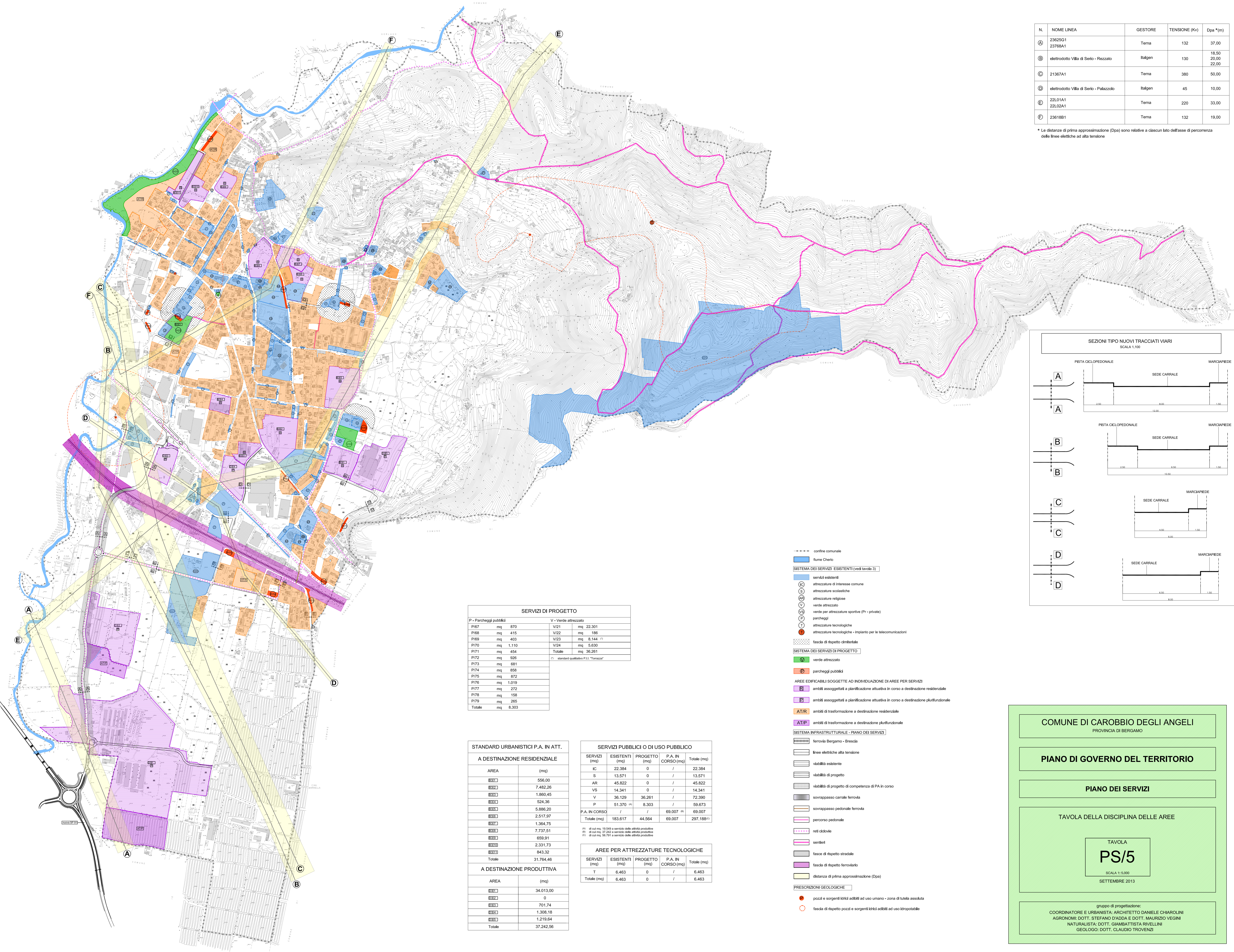


N.	NOME LINEA	GESTORE	TENSIONE (Kv)	Dpa *(m)
A	23625G1 23768A1	Terna	132	37,00
B	elettrodotto Villa di Serio - Rezzato	Italgas	130	18,50 20,00 22,00
C	21367A1	Terna	380	50,00
D	elettrodotto Villa di Serio - Palazzolo	Italgas	45	10,00
E	22L01A1 22L02A1	Terna	220	33,00
F	23618B1	Terna	132	19,00

* Le distanze di prima approssimazione (Dpa) sono relative a ciascun lato dell'asse di percorrenza delle linee elettriche ad alta tensione



SERVIZI DI PROGETTO

P. - Parcheggi pubblici		V. - Verde attrezzato	
P/67	mq 870	V/21	mq 22.301
P/68	mq 415	V/22	mq 186
P/69	mq 403	V/23	mq 8.144
P/70	mq 1.110	V/24	mq 5.630
P/71	mq 454	Totale	mq 36.261
P/72	mq 926		
P/73	mq 681		
P/74	mq 858		
P/75	mq 872		
P/76	mq 1.019		
P/77	mq 272		
P/78	mq 158		
P/79	mq 265		
Totale	mq 8.303		

standard qualitativo P.11 "Torrezza"

STANDARD URBANISTICI P.A. IN ATT.

A DESTINAZIONE RESIDENZIALE

AREA	(mq)
B311	556,00
B312	7.482,26
B313	1.860,45
B314	524,36
B315	5.886,20
B316	2.517,97
B317	1.364,75
B318	7.737,51
B319	659,91
B3110	2.331,73
B3111	843,32
Totale	31.764,46

A DESTINAZIONE PRODUTTIVA

AREA	(mq)
B311	34.013,00
B312	0
B313	701,74
B314	1.308,18
B315	1.219,84
Totale	37.242,56

SERVIZI PUBBLICI O DI USO PUBBLICO

SERVIZI (mq)	ESISTENTI (mq)	PROGETTO (mq)	P.A. IN CORSO (mq)	Totale (mq)
IC	22.384	0	/	22.384
S	13.571	0	/	13.571
AR	45.822	0	/	45.822
VS	14.341	0	/	14.341
V	36.129	36.261	/	72.390
P	51.370	8.303	/	59.673
P.A. IN CORSO	/	/	69.007	69.007
Totale (mq)	183.617	44.564	69.007	297.188

(A) di cui mq. 19.543 a servizio delle attività produttive
(B) di cui mq. 37.262 a servizio delle attività produttive
(C) di cui mq. 56.791 a servizio delle attività produttive

AREE PER ATTREZZATURE TECNOLOGICHE

SERVIZI (mq)	ESISTENTI (mq)	PROGETTO (mq)	P.A. IN CORSO (mq)	Totale (mq)
T	6.463	0	/	6.463
Totale (mq)	6.463	0	/	6.463

- confine comunale
- fiume Chero
- SISTEMA DEI SERVIZI ESISTENTI (vedi tavola 3)**
- servizi esistenti
 - (C) attrezzature di interesse comune
 - (S) attrezzature scolastiche
 - (AR) attrezzature religiose
 - (VS) verde attrezzato
 - (V) verde per attrezzature sportive (Pr - private)
 - (P) parcheggi
 - (IC) attrezzature tecnologiche
 - (P) attrezzature tecnologiche - impianto per le telecomunicazioni
- fasce di rispetto dimidiatale
- SISTEMA DEI SERVIZI DI PROGETTO**
- verde attrezzato
- (P) parcheggi pubblici
- AREE EDIFICABILI SOGGETTE AD INDIVIDUAZIONE DI AREE PER SERVIZI**
- (R) ambii assoggettati a pianificazione attuativa in corso a destinazione residenziale
- (P) ambii assoggettati a pianificazione attuativa in corso a destinazione plurifunzionale
- (ATIR) ambii di trasformazione a destinazione residenziale
- (ATIP) ambii di trasformazione a destinazione plurifunzionale
- SISTEMA INFRASTRUTTURALE - PIANO DEI SERVIZI**
- ferrovia Bergamo - Brescia
- linee elettriche alta tensione
- viabilità esistente
- viabilità di progetto
- viabilità di progetto di competenza di PA in corso
- sovrappasso carrale ferrovia
- sovrappasso pedonale ferrovia
- percorso pedonale
- reti ciclovie
- sentieri
- fasce di rispetto stradale
- fasce di rispetto ferroviario
- distanze di prima approssimazione (Dpa)
- PRESCRIZIONI GEOLOGICHE**
- pozzi e sorgenti idrici adibiti ad uso umano - zona di tutela assoluta
- fasce di rispetto pozzi e sorgenti idrici adibiti ad uso idropotabile

COMUNE DI CAROBBIO DEGLI ANGELI
PROVINCIA DI BERGAMO

PIANO DI GOVERNO DEL TERRITORIO

PIANO DEI SERVIZI

TAVOLA DELLA DISCIPLINA DELLE AREE

TAVOLA
PS/5
SCALA 1:5.000
SETTEMBRE 2013

gruppo di progettazione:
COORDINATORE E URBANISTA: ARCHITETTO DANIELE CHIAROLINI
AGRONOMI: DOTT. STEFANO D'ADDA E DOTT. MAURIZIO VEGINI
NATURALISTA: DOTT. GIAMBATTISTA RIVELLINI
GEOLOGO: DOTT. CLAUDIO TROVENZI