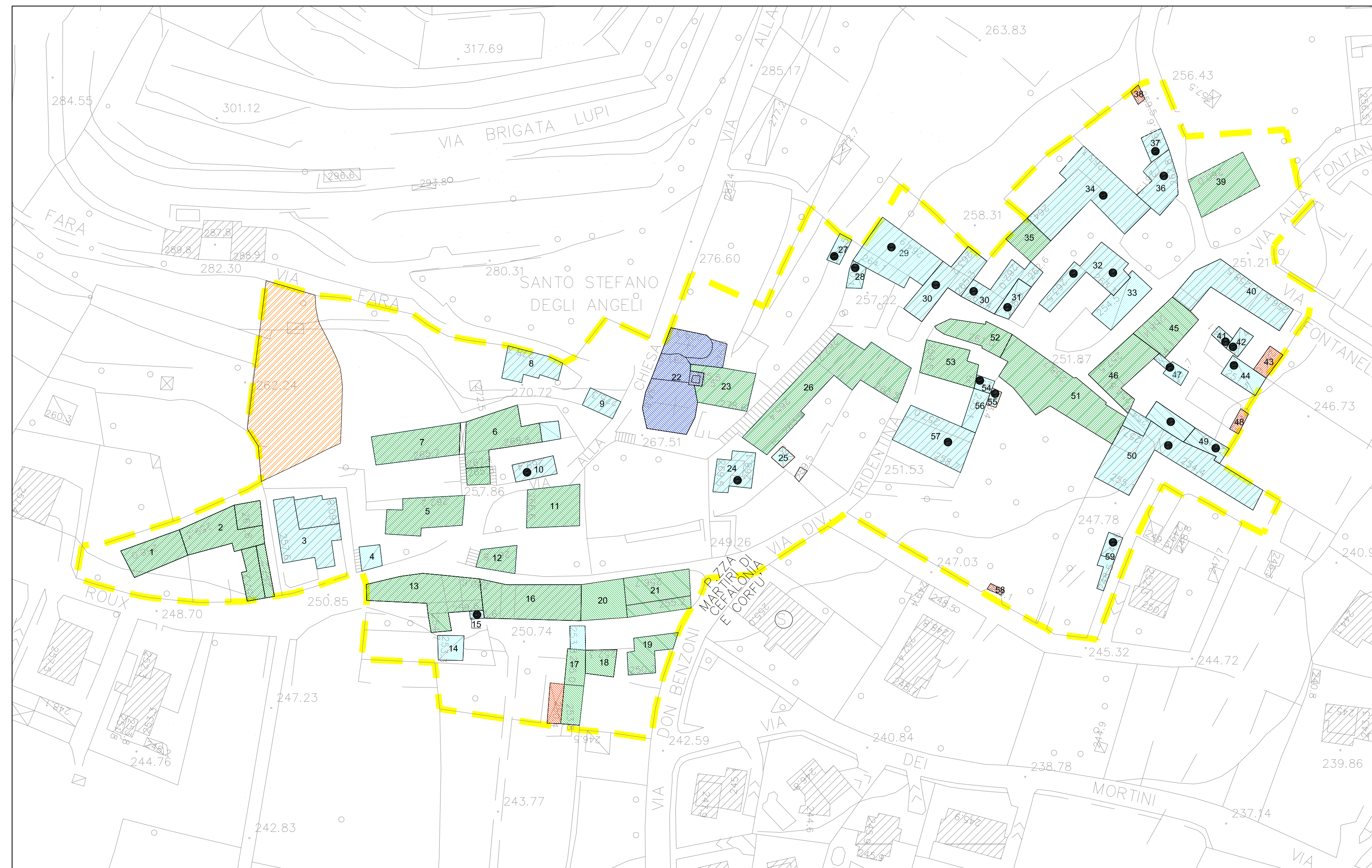
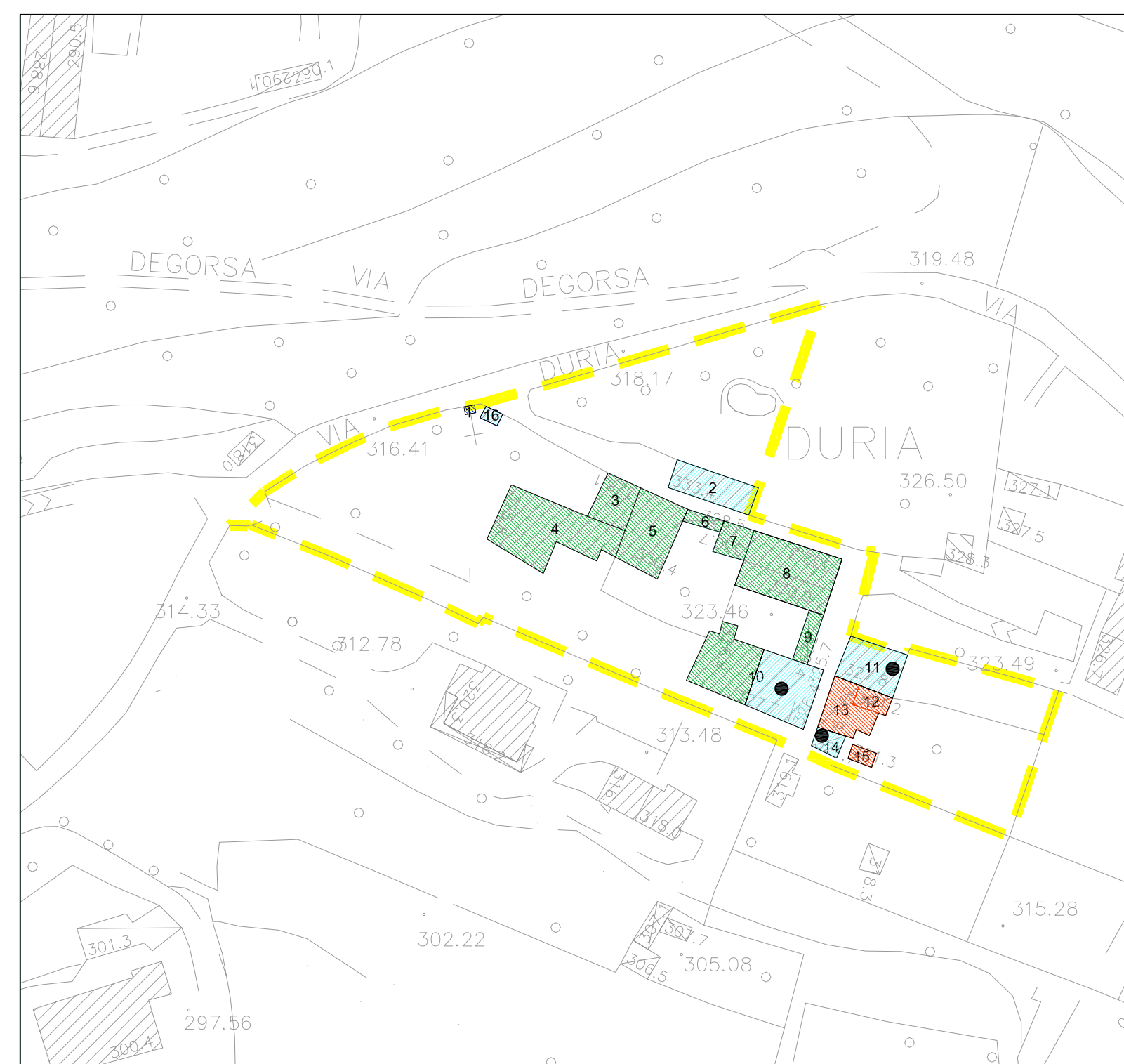


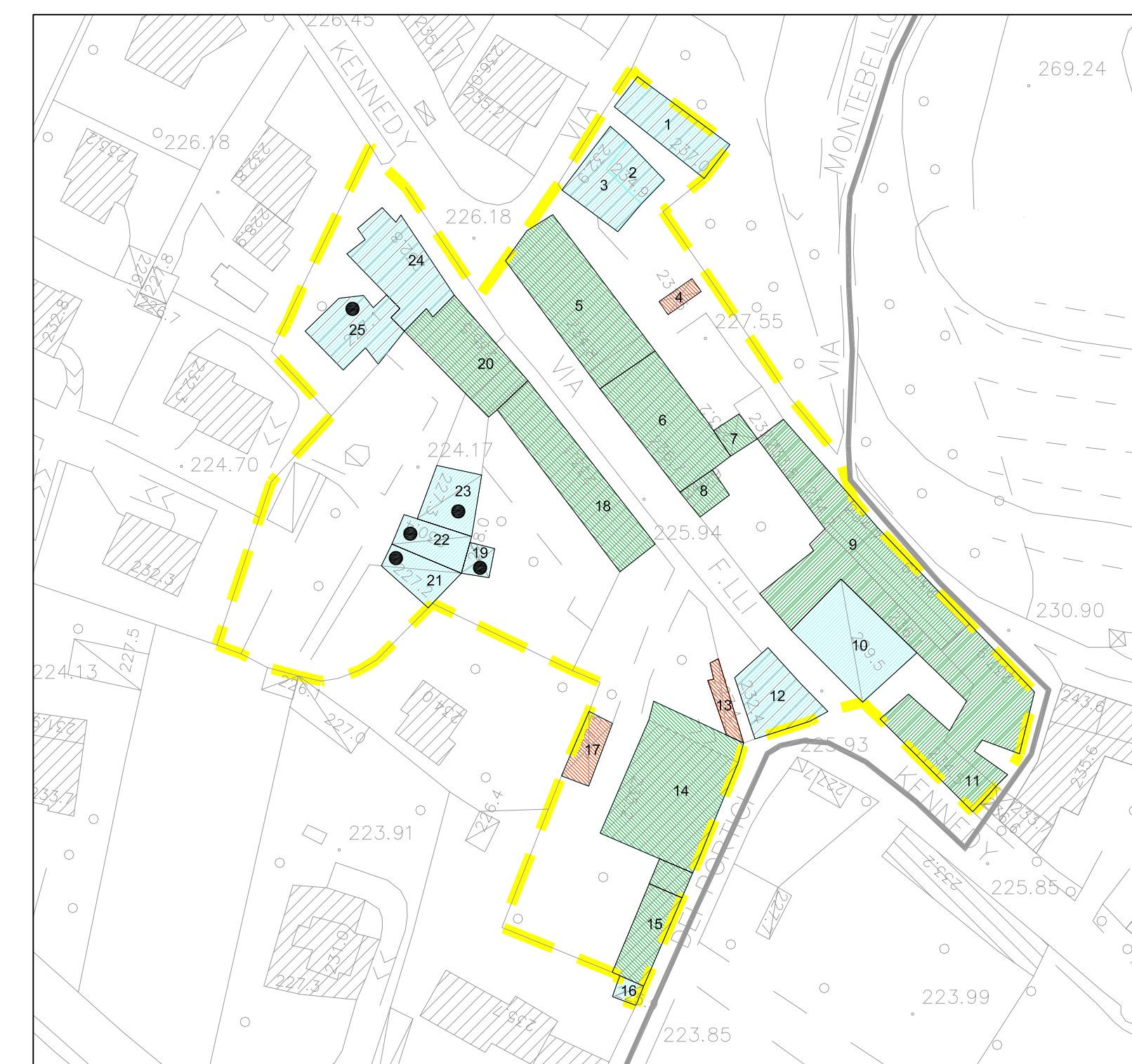
A. CAROBBIO



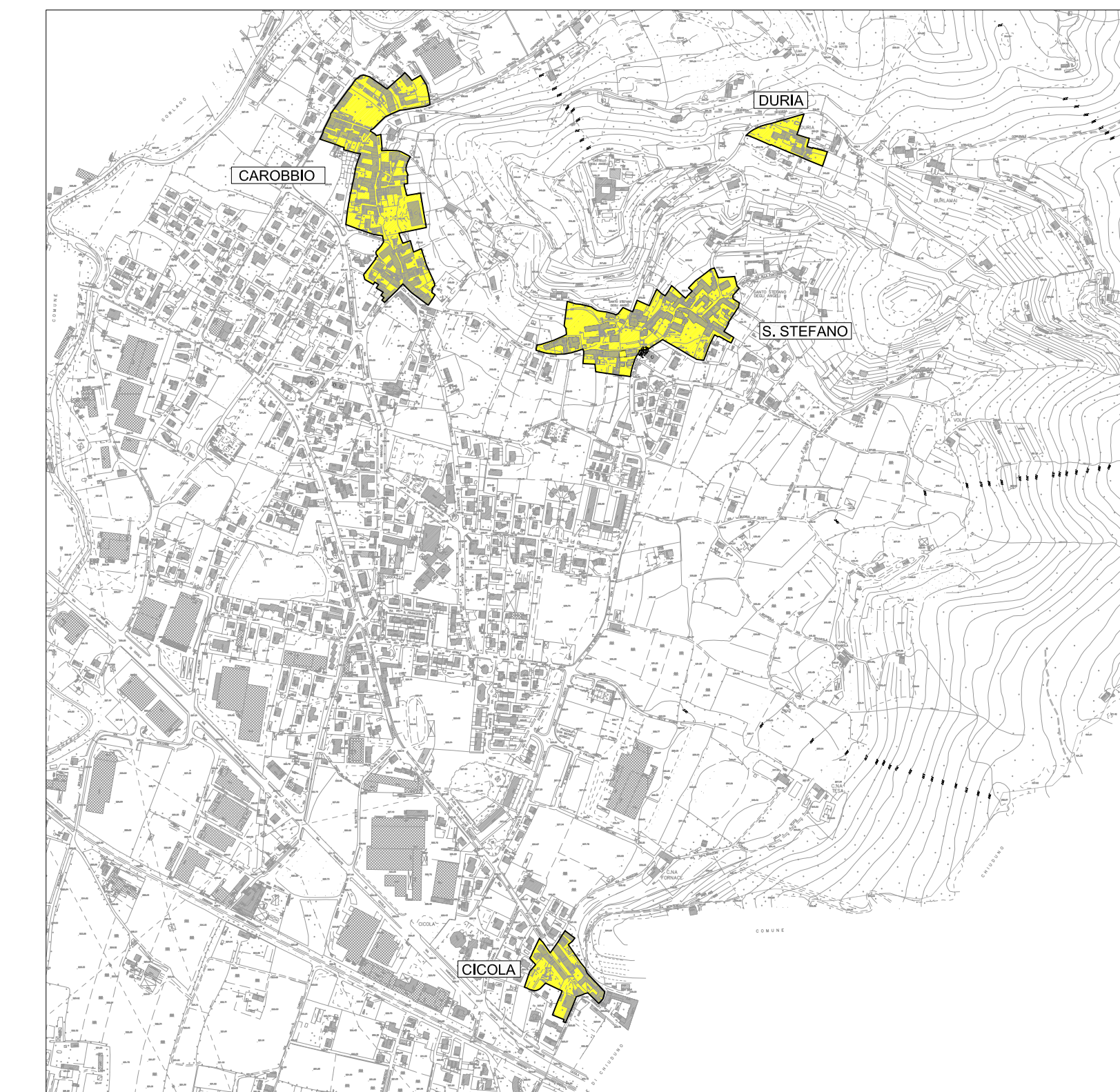
B. SANTO STEFANO



D. DURIA



C. CICOLA



PLANIMETRIA DI RIFERIMENTO

- confine comunale
 - perimetro nucleo urbano di antica formazione - A1
- TIPI DI INTERVENTO**
- restauro - risanamento conservativo
 - ristrutturazione conservativa
 - ristrutturazione edilizia
 - demolizione
 - nuova edificazione
 - edifici soggetti a riqualificazione architettonica

COMUNE DI CAROBBIO DEGLI ANGELI
PROVINCIA DI BERGAMO

PIANO DI GOVERNO DEL TERRITORIO

PIANO DELLE REGOLE

NUCLEI URBANI DI ANTICA FORMAZIONE - A1
PLANIMETRIA

ALLEGATO

PR/4.1

SCALA 1:1.000

SETTEMBRE 2013

gruppo di progettazione:
COORDINATORE E URBANISTA: ARCHITETTO DANIELE CHIAROLINI
AGRONOMI: DOTT. STEFANO D'ADDA E DOTT. MAURIZIO VEGINI
NATURALISTA: DOTT. GIAMBATTISTA RIVELLINI
GEOLOGO: DOTT. CLAUDIO TROVENZI