

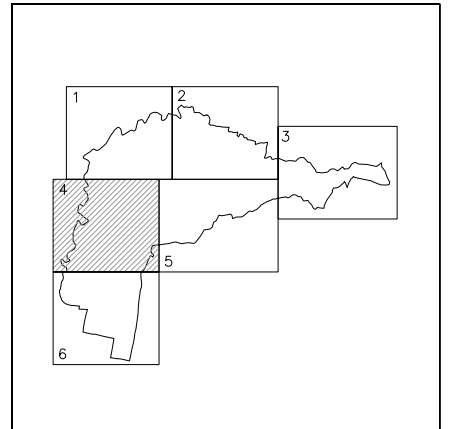
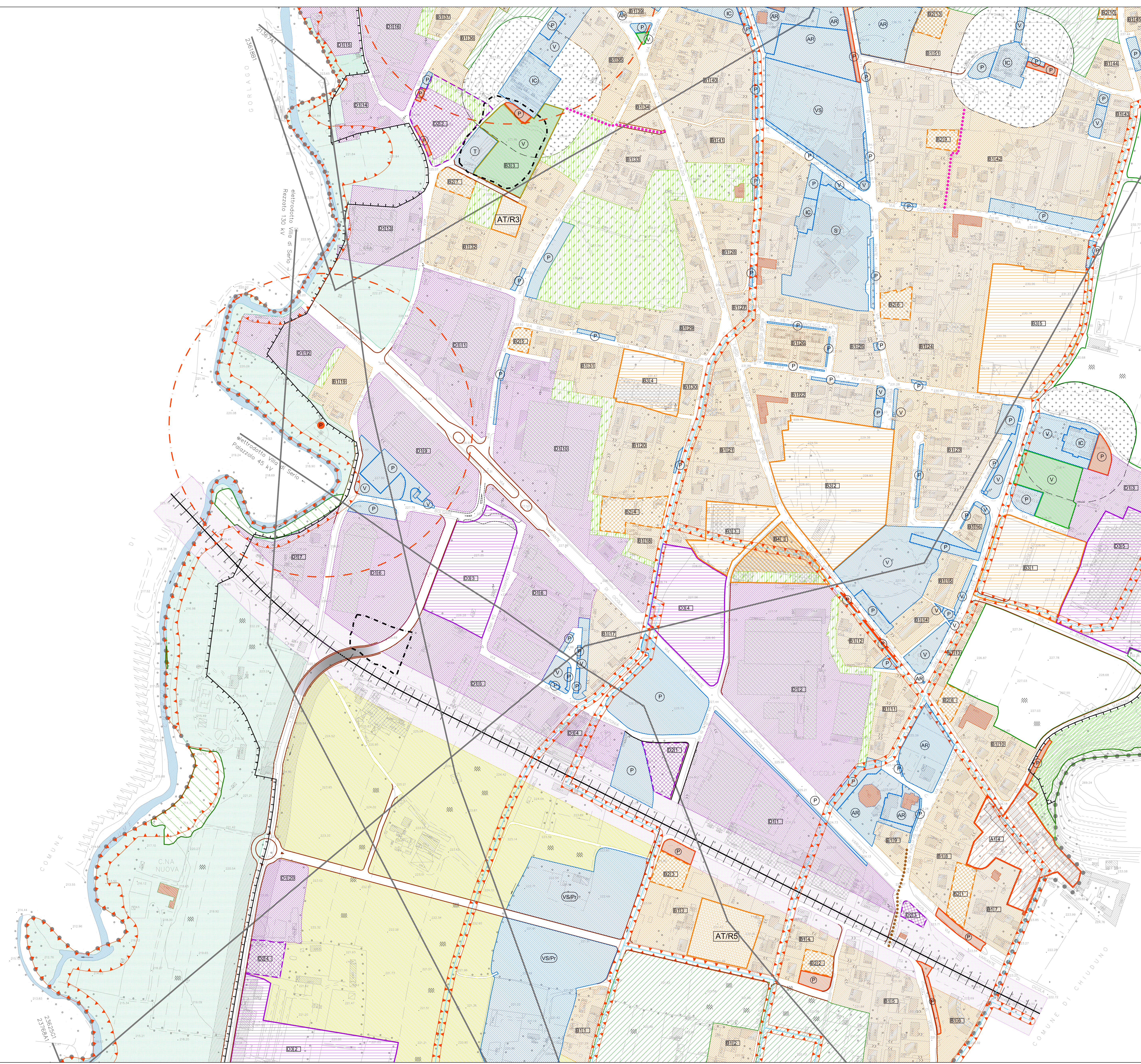
- confine comunale
- SISTEMA AMBIENTALE
 - aree di elevata naturalità (slm 400 m)
 - perimetro PLIS del Malmera del Montecchi e del Colle degli Angeli
 - fiume Cherio
 - ambiti boscati
 - ambiti della collina terrazzata
 - ambiti delle piane intercluse
 - ambiti di connessione ecologica
 - aree di frangia urbana di riqualificazione ambientale
 - aree agricole della pianura irrigua
 - attrezzatura ortofrutticola per produzione specializzata sperimentale

- SISTEMA INSEDIATIVO
 - AMBITI A PREVALENTE DESTINAZIONE RESIDENZIALE
 - nuclii urbani di antica formazione - A1
 - edifici sparsi di pregio ambientale - A2
 - ambiti ad impianto urbanistico consolidato - B1
 - ambiti di completamento - B2
 - ambiti assoggettati a pianificazione attuativa in corso - B3
 - ambiti di riqualificazione urbana - B4
 - aree a verde privato - B5
 - ambiti di trasformazione "AT/R" (Documento di piano)
 - AMBITI A PREVALENTE DESTINAZIONE PLURIFUNZIONALE
 - ambiti ad impianto urbanistico consolidato - D1
 - ambiti di completamento - D2
 - ambiti assoggettati a pianificazione attuativa in corso - D3
 - ambiti per l'escavazione - D4
 - ambiti di trasformazione "AT/P" (Documento di Piano)
 - area pertinenziale non edificabile in "AT/P" (Documento di Piano)
 - limite edificabilità

- SISTEMA DEI SERVIZI - PIANO DEI SERVIZI
 - SERVIZI ESISTENTI
 - servizi esistenti
 - fascia di rispetto cimiliteriale
 - IC attrezzature di interesse comune
 - S attrezzature scolastiche
 - AR attrezzature religiose
 - V verde attrezzato
 - VS verde per attrezzature sportive
 - VS(P) verde per attrezzature sportive private
 - P parcheggi
 - T attrezzature tecnologiche
 - attrezzature tecnologiche - impianto per le telecomunicazioni
 - SERVIZI DI PROGETTO
 - verde attrezzato
 - parcheggi pubblici

- SISTEMA INFRASTRUTTURALE - PIANO DEI SERVIZI
 - ferrovia Bergamo-Brescia
 - fascia di rispetto ferroviario
 - viabilità esistente
 - viabilità di progetto
 - viabilità di progetto di competenza di PA in corso
 - sovrappasso carrale ferrovia
 - sovrappasso pedonale ferrovia
 - percorso pedonale
 - fasce di rispetto stradale
 - linee elettriche alta tensione (per DPA vedi tav PdS 5)

- PRESCRIZIONI GEOLOGICHE E IDROGEOLOGICHE
 - zone 4 di fattibilità geologica
 - reticolo idrico minore e consortile
 - reticolo idrico minore e consortile - tratti intubati
 - pozzi e sorgenti idrici adibiti ad uso umano - zona di tutela assoluta
 - fascia di rispetto pozzi e sorgenti idrici adibiti ad uso umano
 - aree di ex discarica (Perfetti autotrasporti) - ex cava (strada comunale dei Corvi)
 - individuazione area con pericolosità alluvionale



COMUNE DI CAROBBIO DEGLI ANGELI
PROVINCIA DI BERGAMO

PIANO DI GOVERNO DEL TERRITORIO

PIANO DELLE REGOLE

TAVOLA DELLA DISCIPLINA DELLE AREE

TAVOLA
PR/2.4
SCALA 1:2.000
SETTEMBRE 2013

gruppo di progettazione:
COORDINATORE E URBANISTA: ARCHITETTO DANIELE CHIAROLINI
AGRONOMI: DOTT. STEFANO D'ADDA E DOTT. MAURIZIO VEGNI
NATURALISTA: DOTT. GIAMBATTISTA RIVELLINI
GEOLOGO: DOTT. CLAUDIO TROVENZI