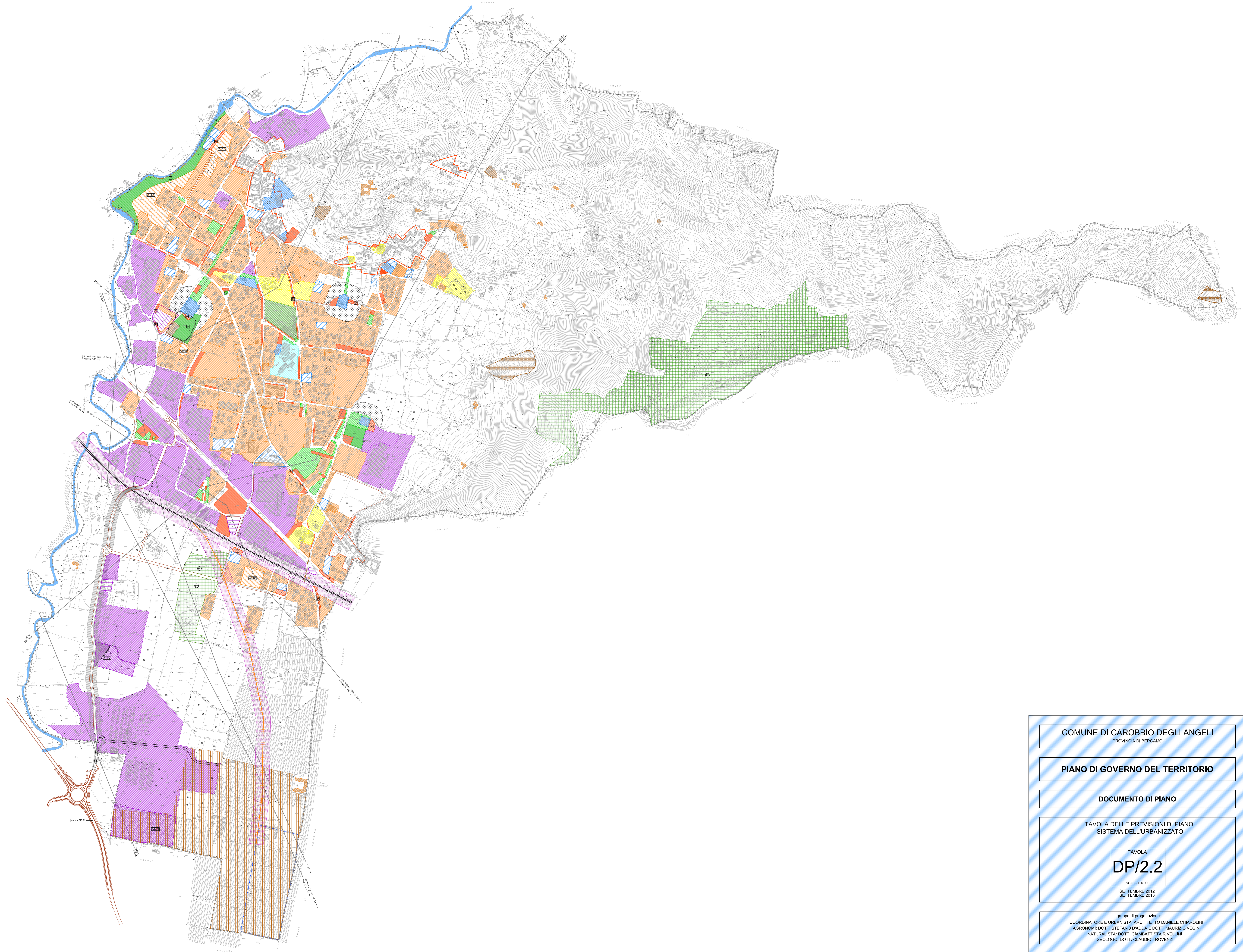


- confine comunale
- SISTEMA INFRASTRUTTURALE**
- INFRASTRUTTURE ESISTENTI**
- ferrovia Bergamo-Brescia
  - fascia di rispetto ferroviario
  - viabilità esistente
  - fasce di rispetto stradale
- INFRASTRUTTURE DI PROGETTO**
- viabilità di progetto
  - sovrappasso carrare ferrovia
  - sovrappasso pedonale ferrovia
  - linee elettriche alta tensione (per DPA vedi tav PdS 5)
- SISTEMA DEI SERVIZI E DELLE ATTREZZATURE PUBBLICHE O D'USO PUBBLICO**
- SERVIZI ESISTENTI**
- attrezzature di interesse comune
  - attrezzature scolastiche
  - attrezzature religiose
  - verde attrezzato
  - verde per attrezzature sportive (P) - private)
  - parcheggi
  - attrezzature tecnologiche
  - fascia di rispetto cimiteriale
- SERVIZI DI PROGETTO**
- verde attrezzato (P)
  - parcheggi pubblici (P)
- SISTEMA INSEDIATIVO**
- TESSUTO URBANO CONSOLIDATO**
- centri storici
  - tessuto urbano consolidato e piani attuativi in corso a destinazione prevalentemente residenziale
  - tessuto urbano consolidato e piani attuativi in corso a destinazione prevalentemente plurifunzionale
  - nuova edificazione o ristrutturazione urbanistica a destinazione prevalentemente residenziale
  - nuova edificazione a destinazione prevalentemente plurifunzionale
  - ambiti per l'escavazione
  - ex discarica - ex cava
  - individuazione area con pericolosità alluvionale
- NUOVE PREVISIONI INSEDIATIVE**
- AT/R ambiti di trasformazione residenziale
  - AT/P ambito di trasformazione plurifunzionale
  - area pertinenziale non edificabile in "AT/P"
  - limite edificabilità
- PRESCRIZIONI DI PTCP**
- insediamenti produttivi di interesse provinciale di completamento e/o nuovo impianto
  - linea ferroviaria di previsione



COMUNE DI CAROBBIO DEGLI ANGELI  
PROVINCIA DI BERGAMO

PIANO DI GOVERNO DEL TERRITORIO

DOCUMENTO DI PIANO

TAVOLA DELLE PREVISIONI DI PIANO:  
SISTEMA DELL'URBANIZZATO

TAVOLA  
**DP/2.2**  
SCALA 1:5.000  
SETTEMBRE 2012  
SETTEMBRE 2013

gruppo di progettazione:  
COORDINATORE E URBANISTA: ARCHITETTO DANIELE CHIAROLINI  
AGRONOMI: DOTT. STEFANO D'ADDA E DOTT. MAURIZIO VIGINI  
NATURALISTA: DOTT. GIAMBATTISTA RIVELLINI  
GEOLOGO: DOTT. CLAUDIO TROVENDI