

LEGENDA

- Confine amministrativo comunale
- Perimetro del tessuto urbano consolidato
- Perimetro dei Nuclei di Antica Formazione
- Parco naturalistico
- Parco Locale di Interesse Sovracomunale (Parco del Como di Predore e di Tavernola)
- SP - Ambiti per servizi pubblici o di interesse pubblico e collettivo (Vedasi Piano dei Servizi)
- ANT - Ambiti non soggetti a trasformazione urbanistica

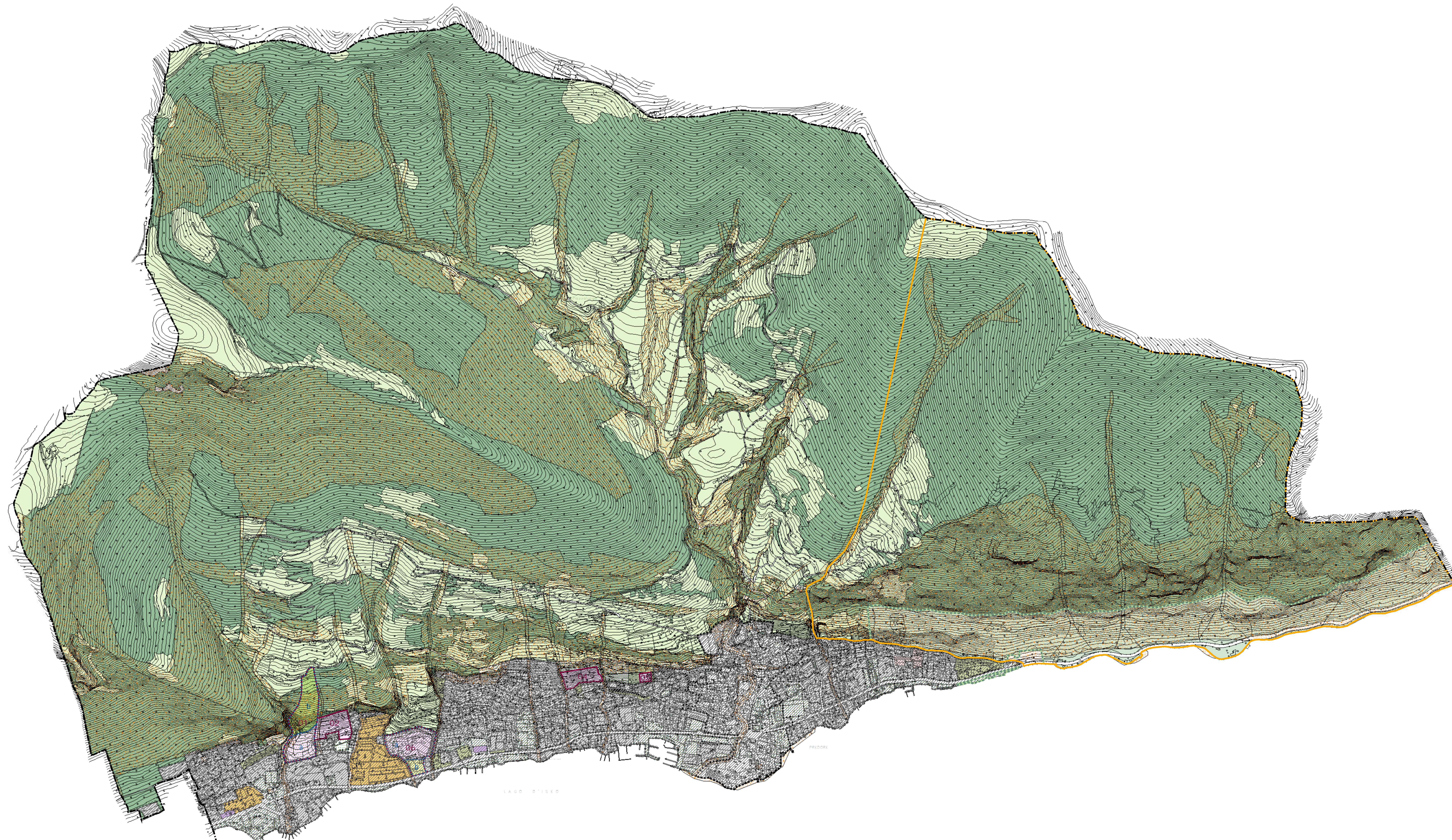
AZIONI DI PIANO

- AdT - Ambiti di Trasformazione a destinazione prevalentemente residenziale
- AdT - Ambiti di Trasformazione a destinazione prevalentemente residenziale, commerciale, turistico-ricettiva
- AdT - Ambiti di Trasformazione a destinazione prevalentemente servizi pubblici o di interesse pubblico
- Unità Minime di Intervento

IL SISTEMA URBANO ED EXTRAURBANO

- Ambiti territoriali a prevalente destinazione residenziale
- Verde urbano di salvaguardia
- Ambiti territoriali a prevalente destinazione produttiva
- Ambiti territoriali a prevalente destinazione commerciale-florivaistica
- Ambiti territoriali a prevalente destinazione turistico/berghiera
- Aree agricole di salvaguardia
- Aree di salvaguardia
- Aree di mitigazione/protezione ambientale e paesistica

QUADRO D'UNIONE



PROVINCIA DI BERGAMO

COMUNE DI PREDORE

VARIANTE AL PIANO DI GOVERNO DEL TERRITORIO
ex art. 8, comma 4, L.R. 12/05 e s.m. e i.

COMMITTENTE
Comune di Predore
Piazza Vittorio Veneto, n. 1
24060 - Predore (BG)
Tel. 035/938032 - Fax 035/938715
e-mail: protocollo@comune.predore.bg.it

PROGETTISTA
Arch. Silvano Buzzi
Silvano Buzzi & Partners srl
25077 Roe Volciano (BS) Via Bellini, 9
Tel. 0365 59591 - fax 0365 595800
e-mail: info@buzzipartners.it
pec: buzzipartnersrl@pec.it
C.F. - P.I. 040365720987

RESP. di COMMESSA COLLABORATORI
Arch. Silvano Buzzi

DOCUMENTO
DOCUMENTO DI PIANO

T 05 DdP
AMBITI DI TRASFORMAZIONE

00 - VAS

r 01 scala 1:5.000

COMMESSA	EMISSIONE	CLIENTE	INCARICO	REDAZIONE
U 727	Aprile 2020	E 044	2019	VERIFICATO S01 REDATTO C04

A TUTTARE I DIRITTI LEGGI SU DIRITTI D'AUTORE QUESTO DOCUMENTO NON POTRA' ESSERE COPIATO, RIPRODOTTO O COMUNICATO AD ALTRE PERSONE O UTILE SENZA AUTORIZZAZIONE DI SILVANO BUZZI & PARTNERS SRL

REGIONE LOMBARDIA

COMUNITA' MONTANA DELLAGHI BERGAMASCHI