

QUADRO D'UNIONE

CONFINI AMMINISTRATIVI COMUNALI

- Perimetro del tessuto urbano consolidato
- Limite di rispetto captazione di acque sorgive
- Perimetro del centro edificato (L. 865/71)
- Parco naturalistico
- Parco Locale di Interesse Sovracomunale (Parco del Comò di Predore e di Tavernola)
- Rispetto cimiteriale
- Linee di arretramento dalle infrastrutture per la mobilità
- Linee di arretramento per le fasce di rispetto del RIM
- Tracciato elettrodotto interrato
- Tracciato elettrodotto aereo
- Piano di Recupero
- Area a norma particolare
- ANT - Ambiti non soggetti a trasformazione urbanistica
- Percorsi ciclopedonali

AZIONI DI PIANO

- N** AdT - Ambiti di Trasformazione a destinazione prevalentemente residenziale
- N** AdT - Ambiti di Trasformazione a destinazione prevalentemente servizi pubblici o di interesse pubblico
- Unità Minime di Intervento

IL SISTEMA DEI NUCLEI D'ANTICA FORMAZIONE

- Perimetro dei Nuclei di Antica Formazione
- Edifici appartenenti ai NAF
- Edifici appartenenti ai NAF adibiti a servizio pubblico o di interesse pubblico

IL SISTEMA RESIDENZIALE

- R1 - Ambiti territoriali a destinazione prevalentemente residenziale identificati con l'edificazione del consolidato
- R2 - Ambiti territoriali a destinazione prevalentemente residenziale identificati con l'edificazione del consolidato costituenti l'occlusione dei nuclei di antica formazione
- R3 - Ambiti territoriali a destinazione prevalentemente residenziale identificati con i nuclei di rilevanza ambientale e paesistica
- R3b - Aree libere da edificare con destinazione residenziale
- R4 - Ambiti territoriali a destinazione prevalentemente residenziale interessati da pianificazione attuativa in itinere / permesso di costruire convenzionato
- AR - Ambiti di ricoverazione a destinazione prevalentemente residenziale e aree di riqualificazione urbana

IL SISTEMA PRODUTTIVO

- P1 - Ambiti territoriali a destinazione prevalentemente produttiva
- P3 - Ambiti territoriali a destinazione prevalentemente produttiva interessati da pianificazione attuativa in itinere / permesso di costruire convenzionato

IL SISTEMA COMMERCIALE

- CF - Ambiti territoriali a destinazione prevalentemente commerciale-fotovoltaica

IL SISTEMA TURISTICO/RECREATIVO

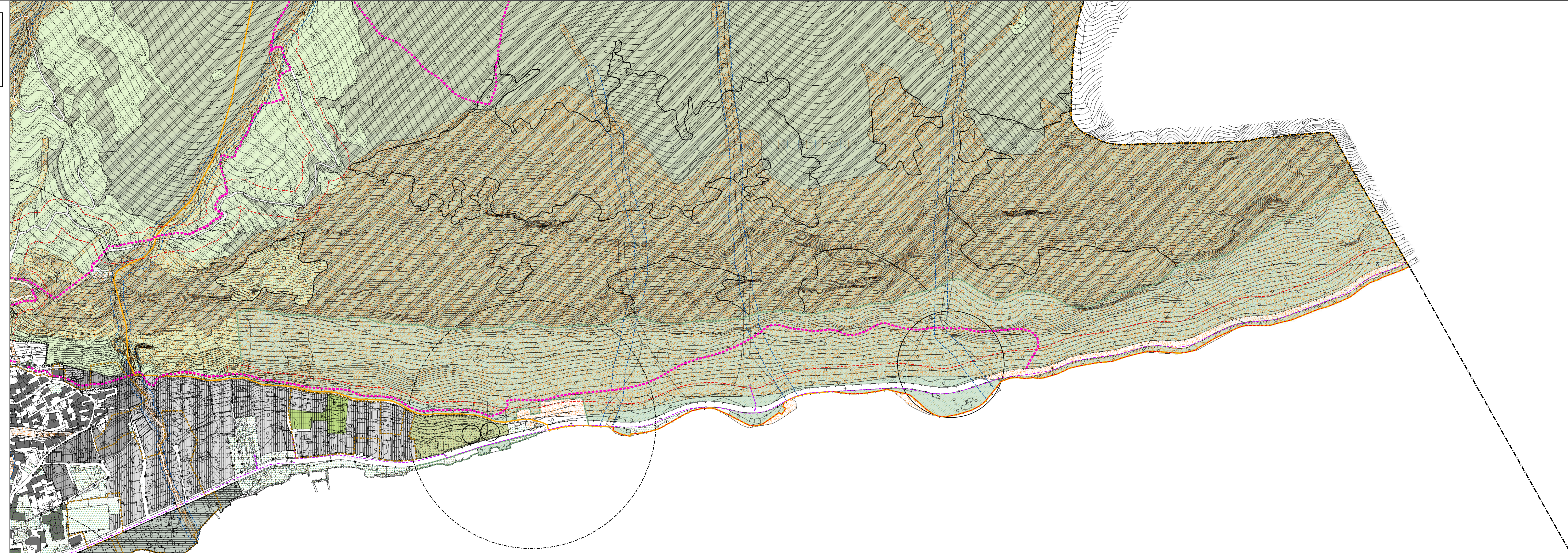
- T1 - Ambiti territoriali a destinazione prevalentemente turistico- alberghiera
- CA2 - Aziende ricettive all'aria aperta: campeggi interessati da pianificazione attuativa in itinere / permesso di costruire convenzionato
- CA1 - Aziende ricettive all'aria aperta: campeggi

ALTRE DESTINAZIONI E FUNZIONI

- DC - Distributori di carburante
- VUS - Verde Urbano di Salvaguardia

IL SISTEMA NATURALE ED AGRICOLO, DELLE SALVAGUARDIE, DEI SERVIZI PUBBLICI

- AAS - Aree agricole di salvaguardia
- AS - Aree di salvaguardia
- AM - Aree di mitigazione/protezione ambientale e paesistica
- SP - Ambiti per servizi pubblici o di interesse pubblico (Vedi Piano dei Servizi)



REGIONE LOMBARDA
COMUNITA' MONTANA DEI LAGHI BERGAMASCHI
PROVINCIA DI BERGAMO

COMUNE DI PREDORE

VARIANTE AL PIANO DI GOVERNO DEL TERRITORIO
ex art. 10, comma 6, L.R. 12/05 e s.m. e i.

COMMITTENTE
Comune di Predore
Piazza Vittorio Veneto, n. 1
24060 - Predore (BG)
Tel. 035/938032 - Fax 035/938715
e-mail: protocollo@comune.predore.bg.it

PROGETTISTA
Arch. Silvano Buzzi:
Silvano Buzzi & Partners srl
25077 Roe' Volcano (BS) Via Bellini, 9
Tel. 0365 59831 - fax 0365 598600
e-mail: info@buzzipartners.it
pic: buzzipartners@pic.it
C.F. - P.I. 04036070967

RESP. di COMMESSA E COLLABORATORI
Arch. Silvano Buzzi

DOCUMENTO
T 01d PdR
00 - VAS
r 02
PIANO DELLE REGOLE
scala 1:2.000

COMMESSA	EMISSIONE	CLIENTE	INCARICO	REDAZIONE
U 727	Aprile 2020	E 044	2019	VERIFICATO SII REDDITO CSH

IL TRACCIO DELLA LINEA È SOLO UNO DEI TRACCI POSSIBILI. IL TRACCIATO È SOLO UNO DEI TRACCI POSSIBILI. IL TRACCIATO È SOLO UNO DEI TRACCI POSSIBILI. IL TRACCIATO È SOLO UNO DEI TRACCI POSSIBILI.