

LEGENDA

Confine amministrativo comunale
 Perimetro del tessuto urbano consolidato
 Perimetro dei Nuclei di Antica Formazione
 Parco naturalistico
 Parco Locale di Interesse Sovracomunale (Parco del Corno di Predore e di Tavernola)
 SP - Ambiti per servizi pubblici o di interesse pubblico e collettivo (Vedasi Piano dei Servizi)
 ANT - Ambiti non soggetti a trasformazione urbanistica

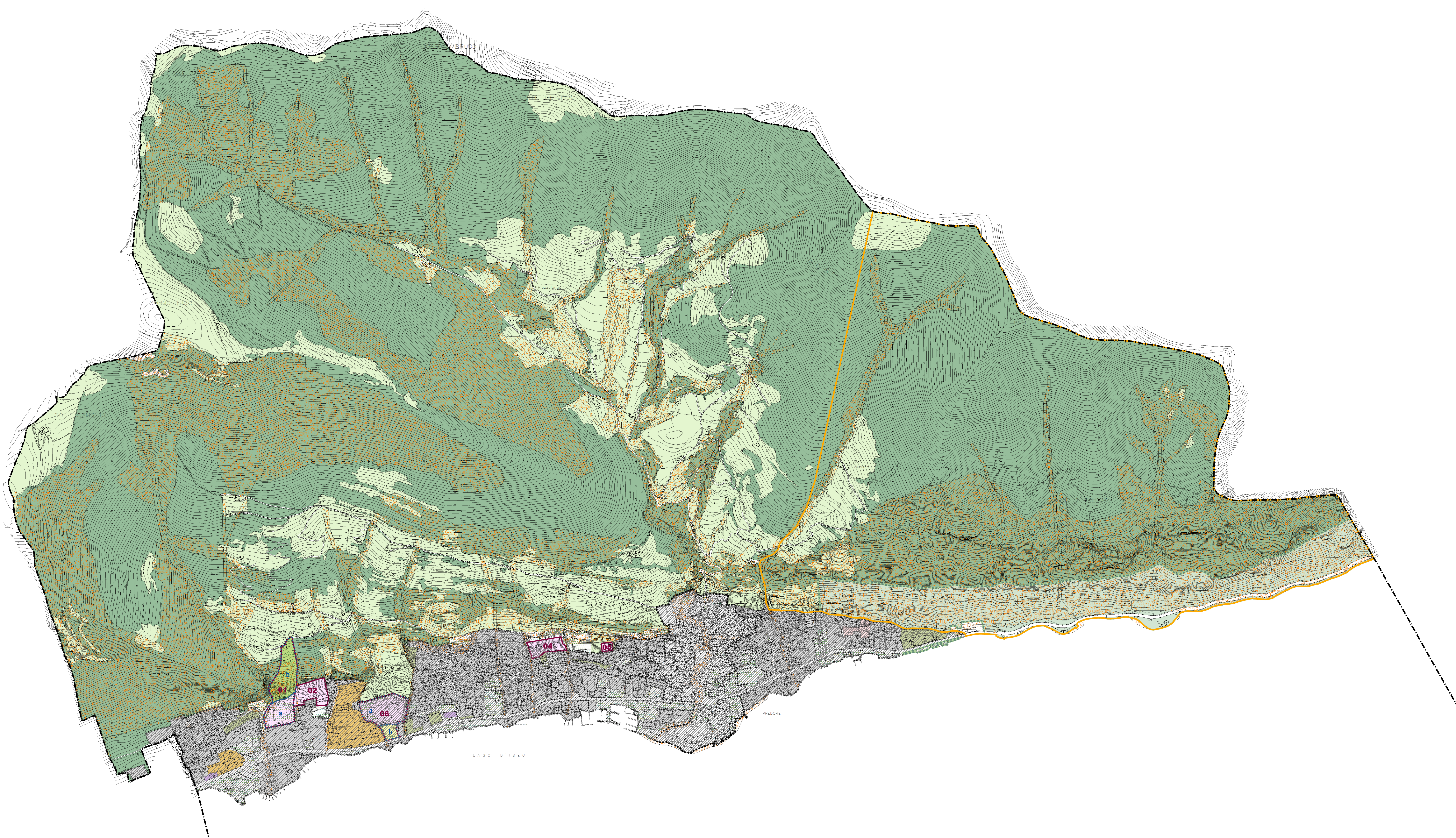
QUADRO D'UNIONE

AZIONI DI PIANO

ACT - Ambiti di Trasformazione a destinazione prevalentemente residenziale
 ACT - Ambiti di Trasformazione a destinazione prevalentemente residenziale, commerciale, turistico-ricettiva
 ACT - Ambiti di Trasformazione a destinazione prevalentemente servizi pubblici o di interesse pubblico
 Unità Minime di intervento

IL SISTEMA URBANO ED EXTRAURBANO

Ambiti territoriali a prevalente destinazione residenziale
 Verde urbano di salvaguardia
 Ambiti territoriali a prevalente destinazione produttiva
 Ambiti territoriali a prevalente destinazione commerciale-foroivaltistica
 Ambiti territoriali a prevalente destinazione turistico/alberghiera
 Aree agricole di salvaguardia
 Aree di salvaguardia
 Aree di mitigazione/protezione ambientale e paesistica



PROVINCIA DI BRESCIA
COMUNE DI PREDORE

VARIANTE AL PIANO DI GOVERNO DEL TERRITORIO
 ex art. 8, comma 4, L.R. 12/05 e s.m. e i.

COMMITTENTE Comune di Predore
 Piazza Vittorio Veneto, n. 1
 24069 - Predore (BS)
 Tel. 030/938032 - Fax 030/938715
 e-mail: protocollo@comune.predore.bg.it

PROGETTISTA Arch. Silvano Buzzi
Silvano Buzzi & Partners srl
 25077 Rocca Volciano (BS) Via Bellini, 9
 Tel. 0305/95981 - Fax 0305/959800
 e-mail: info@sbzpartners.it
 pec: sbzpartners@pec.it
 C.F. - P.I. 040368720987

RESP. SI/COMMISSIONE: Arch. Silvano Buzzi
 COLLABORATORI:

DOCUMENTO DI PIANO				
T 05 DdP				
00 - VAS				
r 00 scala 1:5.000				
COMMESSA	EMISSIONE	CLIENTE	INCARICO	REDAZIONE
U 727	Ottobre 2019	E 044	2019	VERIFICATO 801 REDAZIONE 004

IL SISTEMA URBANO ED EXTRAURBANO È STATO ELABORATO IN OTTOBRE 2019. IL PIANO È STATO APPROVATO IN OTTOBRE 2019. IL PIANO È STATO APPROVATO IN OTTOBRE 2019. IL PIANO È STATO APPROVATO IN OTTOBRE 2019.